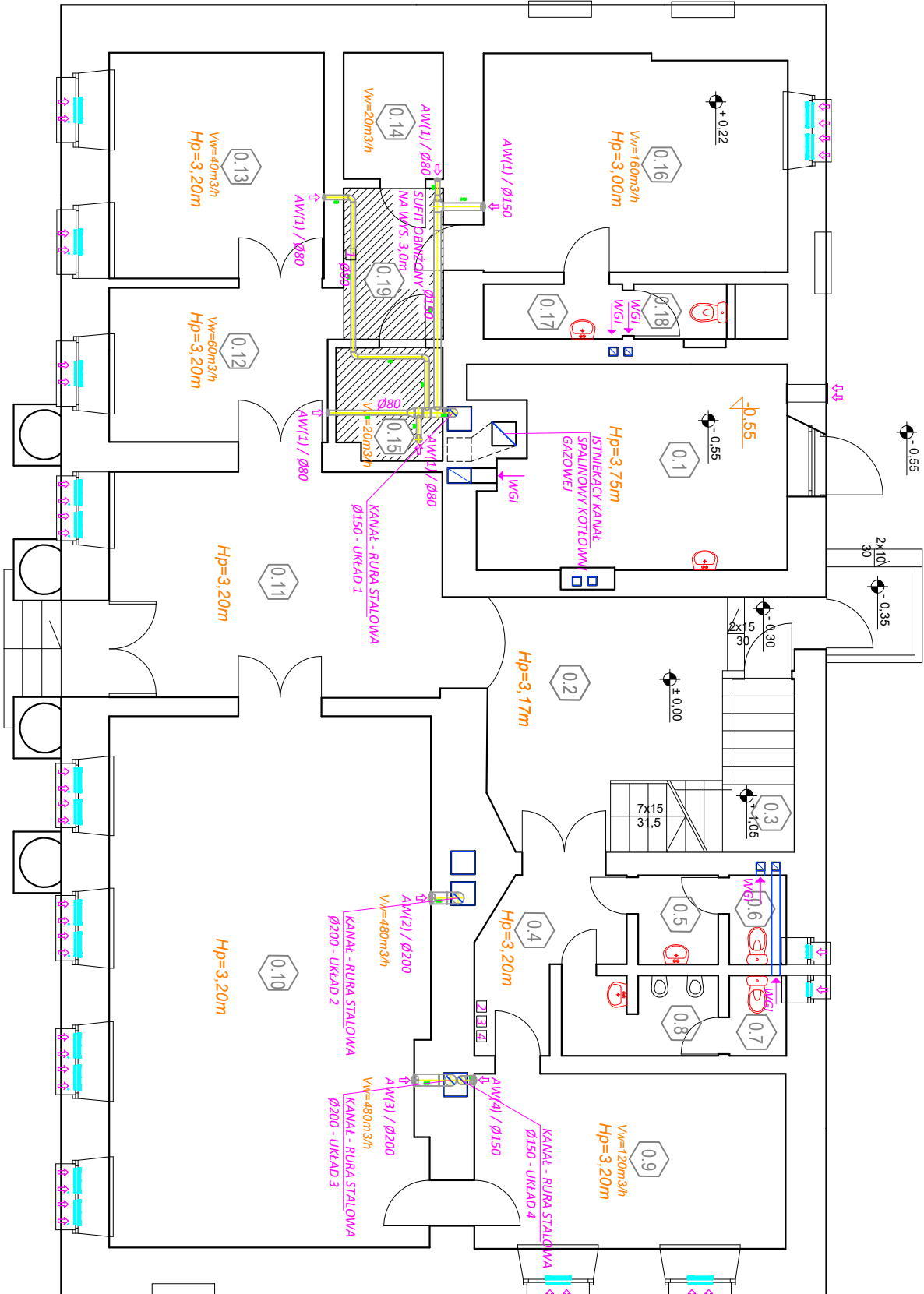


RZUT PARTERU



UWAGA:
Wszystkie materiały, urządzenia zastosowane w projekcie należy traktować jako rozwiązania przykładowe. Dopuszcza się zastosowanie rozwiązań równoważnych pod warunkiem zapewnienia wszystkich parametrów, właściwości i standardów nie gorszych niż określonych w dokumentacji. Rzut kondygnacji rozpatrywać łącznie z rysunkami branżowymi.

ZESTAWIENIE POMIESZCZEŃ ISTNIEJĄCYCH		
Lp.	Pomieszczenie	Pj[m ²]
0/01	Przyziemie	
0/01	Kątownia	18,54
	betonowa	

Lp.	Pomieszczenie	Pj[m ²]	Podłoga
0/2	Hol i schodowa	22,31	kamień
0/3	Magazyn	3,32	kamień
0/4	Komunikacja	5,48	kamień
0/5	Przedsiönek wc	2,05	plytka
0/6	Wc kobiet	1,49	plytka
0/7	Wc meški	1,34	plytka
0/8	Przedsiönek wc	3,50	plytka
0/9	Sala lekcyjna	15,84	parkiet
0/10	Aula	48,91	parkiet
0/11	Hol wejściowy	21,66	kamień
0/12	Pokój biurowy	9,70	parkiet
0/13	Pokój biurowy	13,98	parkiet
0/14	Pom. gospodarcze	3,61	parkiet
0/15	Pom. gospodarcze	3,32	parkiet
0/16	Pokój nauczycielski	18,93	parkiet
0/17	Przedsiönek wc	2,18	plytka
0/18	Wc	1,46	plytka
0/19	Komunikacja	4,57	parkiet

ELEMENTY PROJEKTOWANE	
	sufity podwieszone z g-k B60 np. SYSTEM
	RGPS podłam – 20cm
	projektowane nowienniki oświetlone do montażu w ramie okna

AW(1)/Ø..... projektowane armostady wywienne – Uk. wyöigowy nr 1
AW(2)/Ø..... projektowane armostady wywienne – Uk. wyöigowy nr 2
AW(3)/Ø..... projektowane armostady wywienne – Uk. wyöigowy nr 3
AW(4)/Ø..... projektowane armostady wywienne – Uk. wyöigowy nr 4
WGI..... istniejące kratki wentylacyjne grawitacyjne
□-□..... projektowane wöączniki/regulatory wentylatorów kanałowych
Uwaga: Poziome i pionowe przewody wentylacyjne wykonąć z rur wentylacyjnych siólowych ocynkowanych typu SPFO o przekroju kołowym układowych w przestrzeni sufitu podwieszanego i w istnieöących kornach wentylacyjnych w izdoci i w wöelny mnerdnej o g.40mm na fci durtinowej

TEMAT:	PROJEKT PRZEBUDOWY I REMONTU BUDYNKU PAŃSTWOWEJ SZKOŁY MŁYTCZNEJ I STOPNIA in. KAROLA KURPIŃSKIEGO WE WöSCHOWIE	Skala:	1:100
RYSUŃK:	RZUT PARTERU - inst. wentyl.		
ADRES OBIKTU:	67-410 Wöschowa ul Głogowska 11 dz. ewid.1722	rys. nr:	S1
INWESTOR:	Ministerstwo Kultury i Dziedzictwa Narodowego Centrum Edukacji Artystycznej 00-924 Wörszawa, KODPŁTINA 30740		
PROJEKTANT:	mgr. inż. Zygmunt Mianicz spec.son.		
SPRAWDZAJĄCY:	mgr. inż. Leszek Kołodziej spec.son.		
STADIUM:	PROJEKT TECHNICZNY	BRANŻA:	SANITARIA
		ddto:	09.2024
		nr str.	