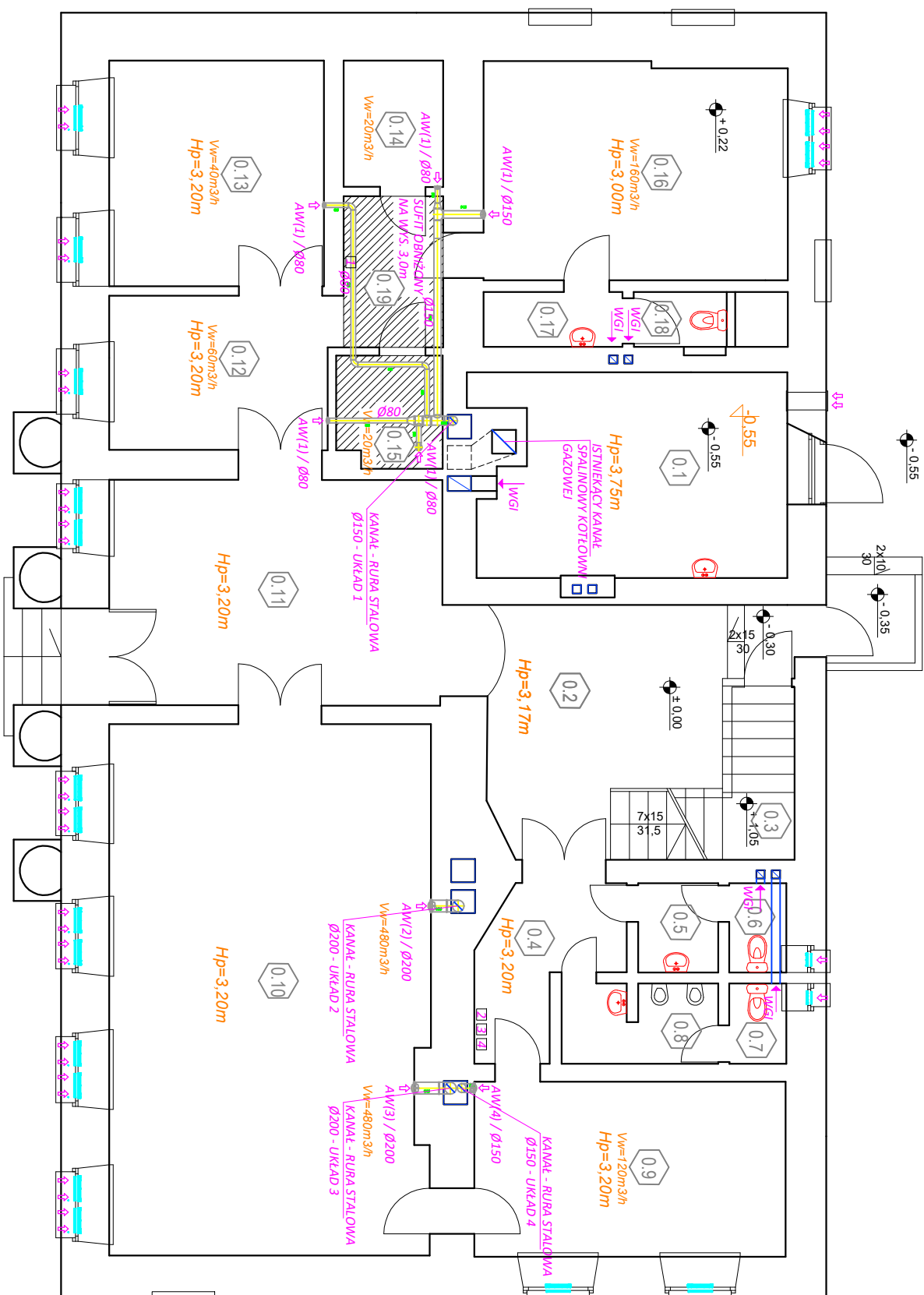


## RZUT PARTERU



UWAGA:

Wszystkie materiały, urządzenia zastosowane w projekcie należy traktować jako rozwiązania przykładowe. Dopuszcza się zastosowanie rozwiązań równoważnych pod warunkiem zapewnienia wszystkich parametrów, właściwości i standardów nie gorszych niż określonych w dokumentacji. Rzut kondygnacji rozpatrywać łącznie z rysunkami branżowymi.

ZESTAWIENIE POMIESZCZEN I NIEUJĄCYCH	
Lp.	Pomieszczenie
–	przyziemie
0/01	Katownia
	18,54
	betonowa

Lp.	Pomieszczenie	Pf[m <sup>2</sup> ]	Podłoga
	– parter		
0/2	Hol H41 schodowa	22,31	kamień
0/3	Magazyn	3,32	kamień
0/4	Kaminiakcja	5,48	kamień
0/5	Przedsiónek wc	2,05	płytki
0/6	Wc kobiet	1,49	płytki
0/7	Wc mężczy	1,34	płytki
0/8	Przedsiónek wc	3,50	płytki
0/9	Sala lekcyjna	15,84	pokręt
0/10	Aula	48,91	pokręt
0/11	Hol wejściowy	21,66	kamień
0/12	Pokój biurowy	9,70	pokręt
0/13	Pokój biurowy	13,98	pokręt
0/14	Pom. gospodarcze	3,61	pokręt
0/15	Pom. gospodarcze	3,32	pokręt
0/16	Pokój nauczycielski	18,93	pokręt
0/17	Przedsiónek wc	2,18	płytki
0/18	Wc	1,46	płytki
0/19	Kaminiakcja	4,57	pokręt

ELEMENTY PROJEKTOWANE	
	sufity podwieszane z g-k E60 np. SYSTEM RIGS poziom – 20cm
	projektowane natężenia ciśnienia do montażu w ramie drewna

- AW1/1/0**...projektowane armostasy wywielme – uk wyagagow nr 1
- AW1/2/0**...projektowane armostasy wywielme – uk wyagagow nr 2
- AW1/3/0**...projektowane armostasy wywielme – uk wyagagow nr 3
- AW1/4/0**...projektowane armostasy wywielme – uk wyagagow nr 4

**WGI**  
 istniejace kratki wertykalne grawitacyjne

**LD – PD**  
 projektowane wzgicizni/regulatory wertycalow karadlowych

**Uwaga:** Pozowane i planowe przewozy wertykalne wykonac z nr wertykalnych sladowych cokolkowanych typu SPIRO o przekroju koleowym ukadajacych w przeszerzci silufu poduszczanego i w silniejszych komnolach wertykalnych w izdocij z wehny miedzielnej o g.40mm na foli durniolowej

Tytuł:		PROJEKT PRZEBUDOWY I REMONTU BUDYNKU PAŃSTWOWEJ SZKOŁY MUZYCZNEJ I STOPNIA IM. KAROLA KURPIŃSKIEGO WE WSCHOWIE	
Rysunek:		RZUT PARTERU - inst. wentyl.	
Adres obiektu:		67-410 Wschowa ul. Głogowska 11 dz. ewid. 1722	
Inwestor:		Ministerstwo Kultury i Dziedzictwa Narodowego Centrum Edukacji Artystycznej 00-924 Warszawa, ul. Krasińskiego 26/40	
Projektant:		mgr inż. Zygmunta Mańcażyk spec. son.	
Sprawdzający:		mgr inż. Leszek Kolodziej spec. son.	
Stadium:		Projekt Arch. Bud.	
Branża:		Sanitarna	
Data:		09.2024	
nr str.		1	