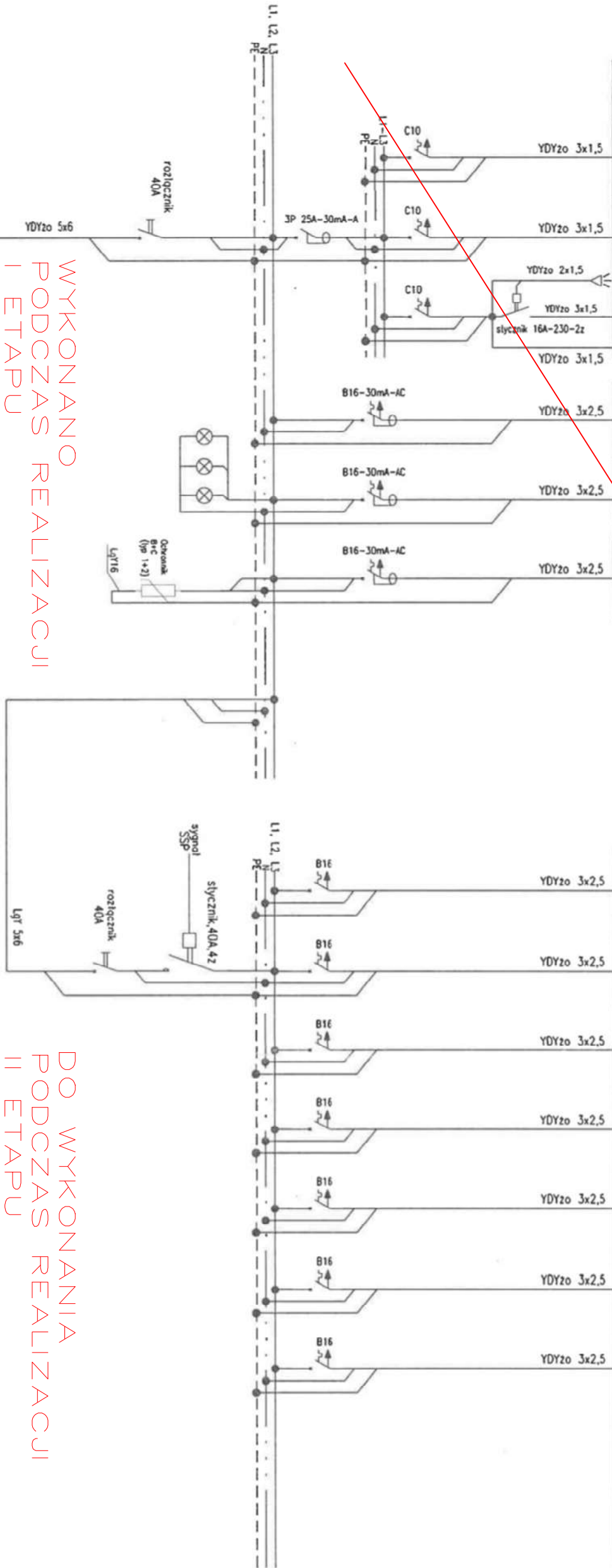


Obwód	TE2.1.1	TE2.1.2	TE2.1.3
Odbiornik	oświetlenie AM	oświetlenie	oświetlenie
Numer pom.	poddasze	poddasze	poddasze
Moc jednostkowe	11x(1x3W)	5x(1x32W) 5x(1x47W) 1x(1x50W) 2x(1x20W)	8x(1x32W) 4x(1x47W) 2x(1x18W)
Pi [kW]	0,033	0,485	0,480

TE2.2.1	TE2.2.2	TE2.2.3
gniazda wtyczkowe	gniazda wtyczkowe	gniazda wtyczkowe
poddasz	poddasze	poddasze
5x0,3 kW	6x0,3 kW	5x0,3 kW
1,5	1,8	1,5

TE2.3.1	TE2.3.2	TE2.3.3	TE2.3.4	TE2.3.5	TE2.3.6	TE2.3.7
wentylator kanałowy	wentylator kanałowy	wentylator kanałowy	wentylator kanałowy	wentylator kanałowy	wentylator kanałowy	wentylator kanałowy
poddasze nieużytkowe	poddasze nieużytkowe	poddasze nieużytkowe	poddasze nieużytkowe	poddasze nieużytkowe	poddasze nieużytkowe	poddasze nieużytkowe
1x0,1 kW	1x0,1 kW	1x0,1 kW	1x0,1 kW	1x0,1 kW	1x0,1 kW	1x0,1 kW
0,1	0,1	0,1	0,1	0,1	0,1	0,1

rezerva miejsca 30%	Pi [kW]	8,0
	Pz [kW]	5,6
	I [A]	9,8



WYKONANO  
PODCZAS REALIZACJI  
I ETAPU

DO WYKONANIA  
PODCZAS REALIZACJI  
II ETAPU

## TE2

Układ sieci TN-S

### UWAGA:

Rozdzielnia elektryczna TE2 została zasilona kablem energetycznym YDYżo 5x6mm<sup>2</sup> z rozdzielni TG na parterze budynku podczas I etapu robót budowlanych. W rozdzielni TE2 wykonano obwody do zasilania oświetlenia i gniazd 230V.

### UWAGI:

1. Aparaty zbudować w rozdzielni polynkowej 3x18 modułów o wymiarach 592x422x105(wys. x sz. x gł.).

TEAM:	Projekt przebudowy i remontu budynku Państwowej Szkoły Muzycznej I stopnia we Wrocławiu	skala:
RYSIER:	SCHEMAT ROZDZIELNI ELEK. (TE2)	----
ADRES OBIEKTU:	67-400 Wschowa ul. Głogowska 11, dz. 1722	rys. nr:
INWESTOR:	Ministerstwo Kultury i Dziedzictwa Narodowego Centrum Edukacji Artystycznej ul. Kopernika 46/40, 00-924 Warszawa	E3
PROJEKTANT:	mgr inż. Paulina Ledzińska spec.elekt.	
SPRAWDZĄCY:	mgr inż. Przemysław Ledziński spec.elekt.	
STADIUM PROJEKTU ARCHIBUD.	BRANŻA: ELEKTRYCZNA	DATA: 09.2024
		nr str.

POUFGNE