

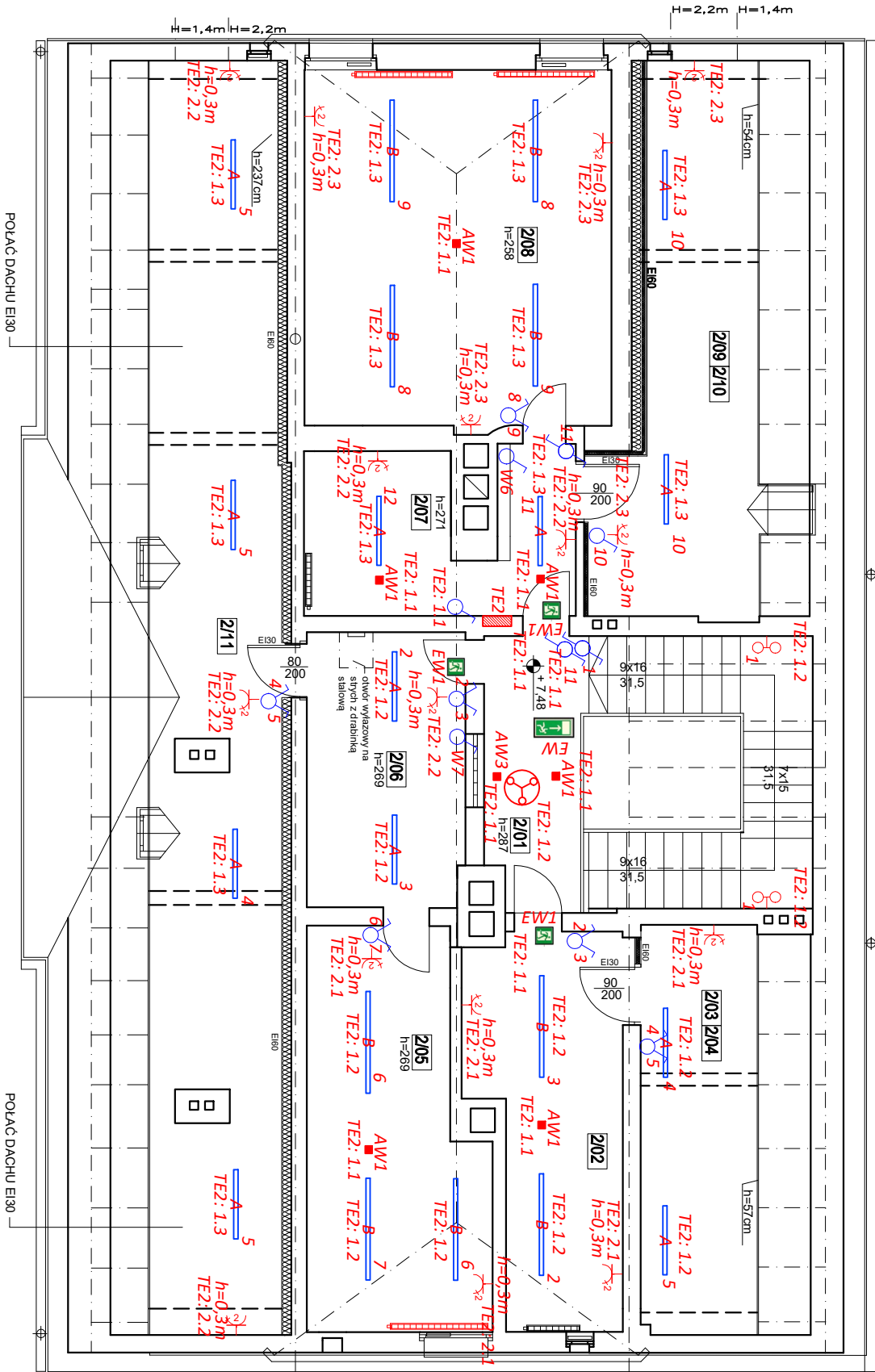
RZUT PODDASZA

UŻYTKOWE

ZESTAWIENIE POMIESZCZEN ISTNIEJĄCYCH		
Lp.	Pomieszczenia	Po[m²]
—	poddasze	Podłoga
2/01	Pomieszczenia	14,15
2/02	Hall i schodowa	14,64
2/03	Sala spotkań	14,64
2/04	Pomieszczenia	7,33
2/05	Biblioteka	18,40
2/06	Komunikacja	11,85
2/07	Komunikacja	11,77
2/08	Sala lekcyjna	30,15
2/09	Schowek	12,36
2/10	Pomieszczenia	28,59
2/11	nieogrzewane	wykładzina pcv

OZNACZENIA:

- oprawa typu żyrandol, typ na podstawie projektu architektury
- oprawa typu kinkiet, typ na podstawie projektu architektury
- łącznik złączający wentylator danego układu



UWAGA:

Wszystkie materiały, urządzenia zastosowane w projekcie należy traktować jako rozwiązania przykładowe. Dopuszcza się zastosowanie rozwiązań równoważnych pod warunkiem zapewnienia wszystkich parametrów, właściwości i standardów nie gorszych niż określonych w dokumentacji. Rzut kondygnacji rozpatrywać łącznie z rysunkami branżowymi.

TEAM:	Projekt przebudowy i remontu budynku Państwowej Szkoły Muzycznej I stopnia we Wrocławiu	skala:
RYSIER:	RZUT PODDASZA UŻYTK.-inst. elek.	1:100
ADRES:	67-400 Wschowa ul. Głogowska 11, dz. 1722	rys. nr:
INWESTOR:	Ministerstwo Kultury i Dziedzictwa Narodowego Centrum Edukacji Artystycznej ul. Kopernika 46/40, 00-924 Warszawa	E1
PROJEKTANT:	mgr inż. Paulina Lechowska spec. elektr.	
SPRAWDZĄCY:	mgr inż. Przemysław Lechowski spec. elektr.	
STADIUM PROJEKTU:	ARCHIBUD.	BRANŻA: ELEKTRYCZNA
DATA:	09.2024	nr str.