



Urząd Miasta  
**Jastrzębie-Zdrój**  
-  
Wydział Architektury

Jastrzębie-Zdrój, 11 czerwca 2025 r.

Ośrodek Pomocy Społecznej  
ul. Opolska 9, 44-335 Jastrzębie-Zdrój

Przyjęcie zgłoszenia  
robót budowlanych

Data wniosku: 5 czerwca 2025 r.  
sygnatura: Ar. 6743.120.2025  
sprawa: Zgłoszenie robót  
budowlanych

Po rozpatrzeniu wniosku zaświadczam, że nie wnoszę sprzeciwu na:

Remont istniejących kontenerów socjalnych przy ul. Wodzisławskiej 15 w Jastrzębiu-Zdroju na działce numer 494/25 (obręb: Jastrzębie Zdrój).

Dodatkowe informacje

Przy realizacji inwestycji należy zachować następujące warunki:

- powierzyć nadzór nad robotami osobom posiadającym odpowiednie uprawnienia i kwalifikacje,
- roboty budowlane należy wykonywać zgodnie z dokumentacją,
- przestrzegać warunki określone przepisami BHP i p.poż.,
- roboty budowlane objęte zgłoszeniem należy rozpocząć w terminie 3 lat,
- niniejsze pismo uprawnia do rozpoczęcia robót budowlanych objętych wnioskiem.

Podstawa prawna

Art. 29 ust. 3 pkt 2 lit b, art. 30 ust. 5aa ustawy z dnia 7 lipca 1994 r. Prawo budowlane (tekst jednolity Dz.U. z 2025 r. poz. 418),

Korespondencję otrzymują

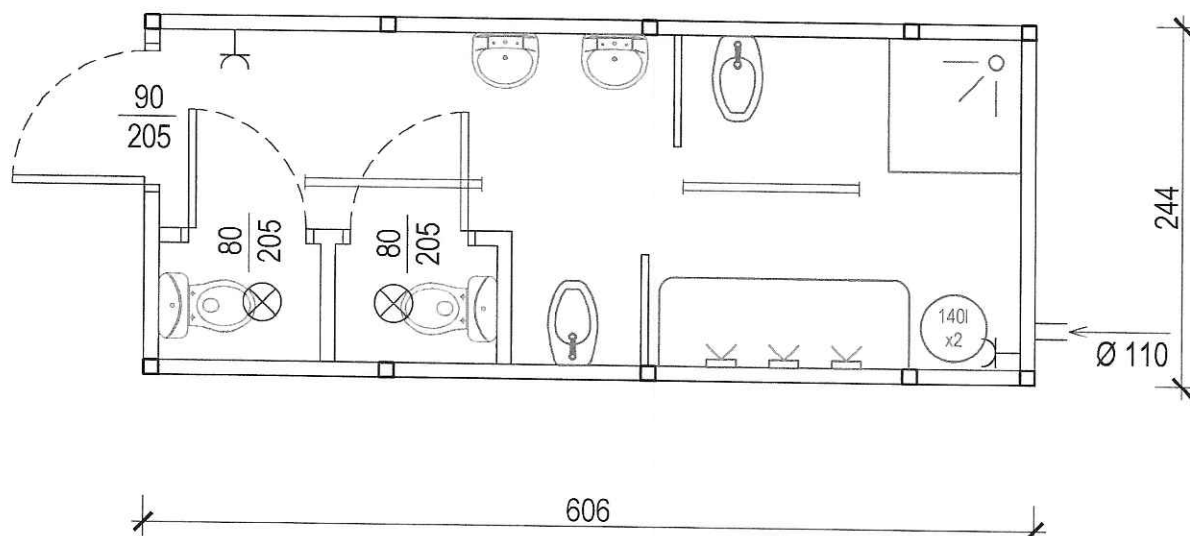
1. Adresat
2. PINB – wraz kopią wniosku
3. Ar aa,

**Z up. PREZYDENTA MIASTA**  
**mgr inż. Barbara Mirecka**  
**naczelnik Wydziału Architektury**

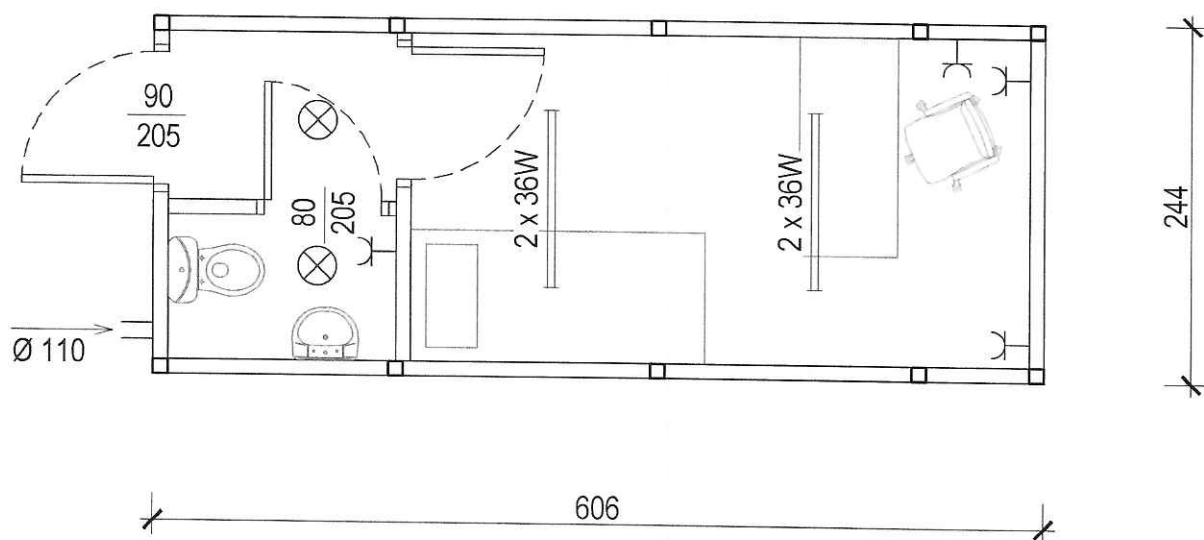
Email: [klewkowicz@um.jastrzebie.pl](mailto:klewkowicz@um.jastrzebie.pl) | Telefon: +48 32 85 119  
al. Józefa Piłsudskiego 60 | 44-335 Jastrzębie-Zdrój | Polska

[www.jastrzebie.pl](http://www.jastrzebie.pl)

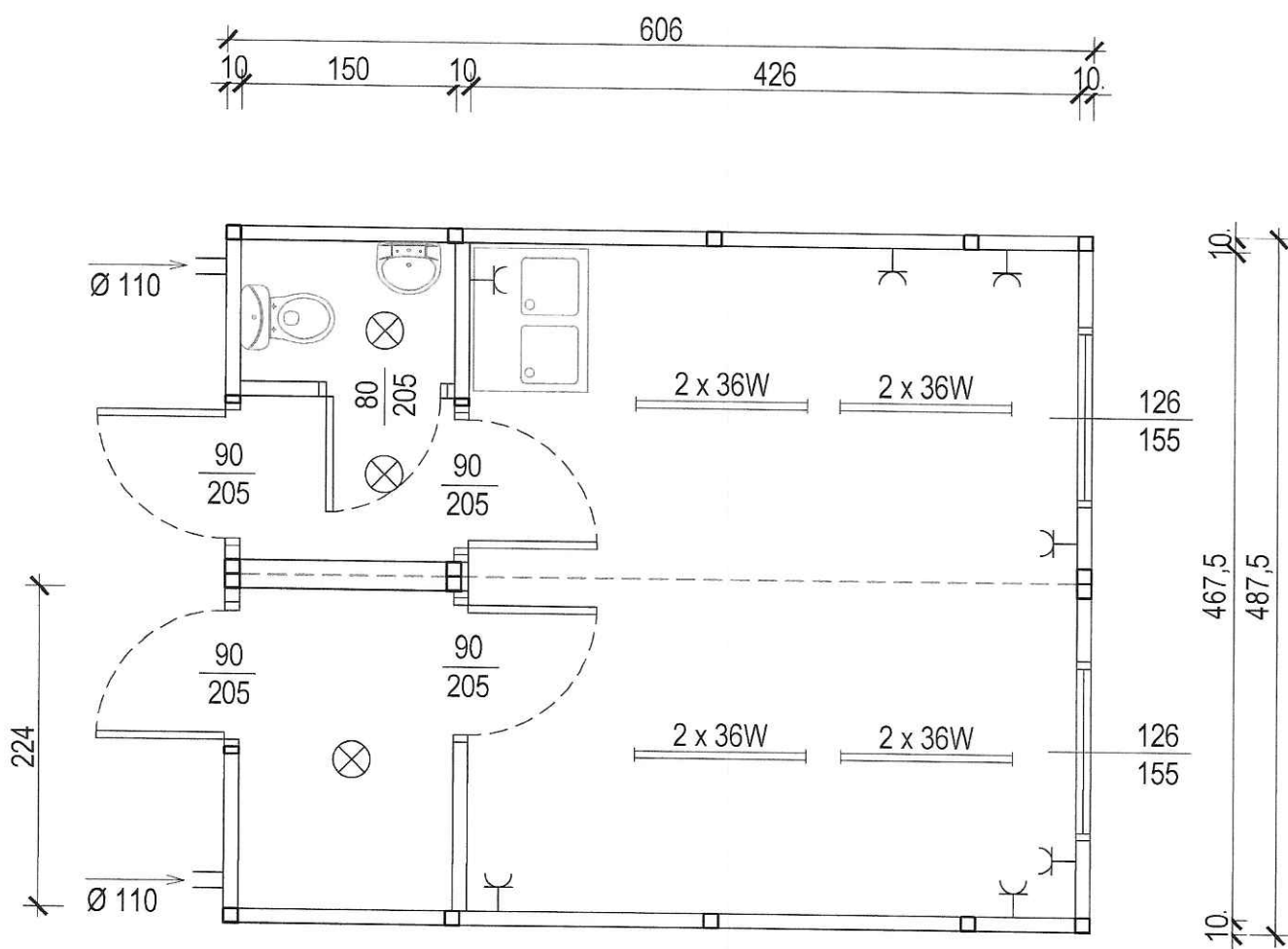
## KONTENER SANITARNY



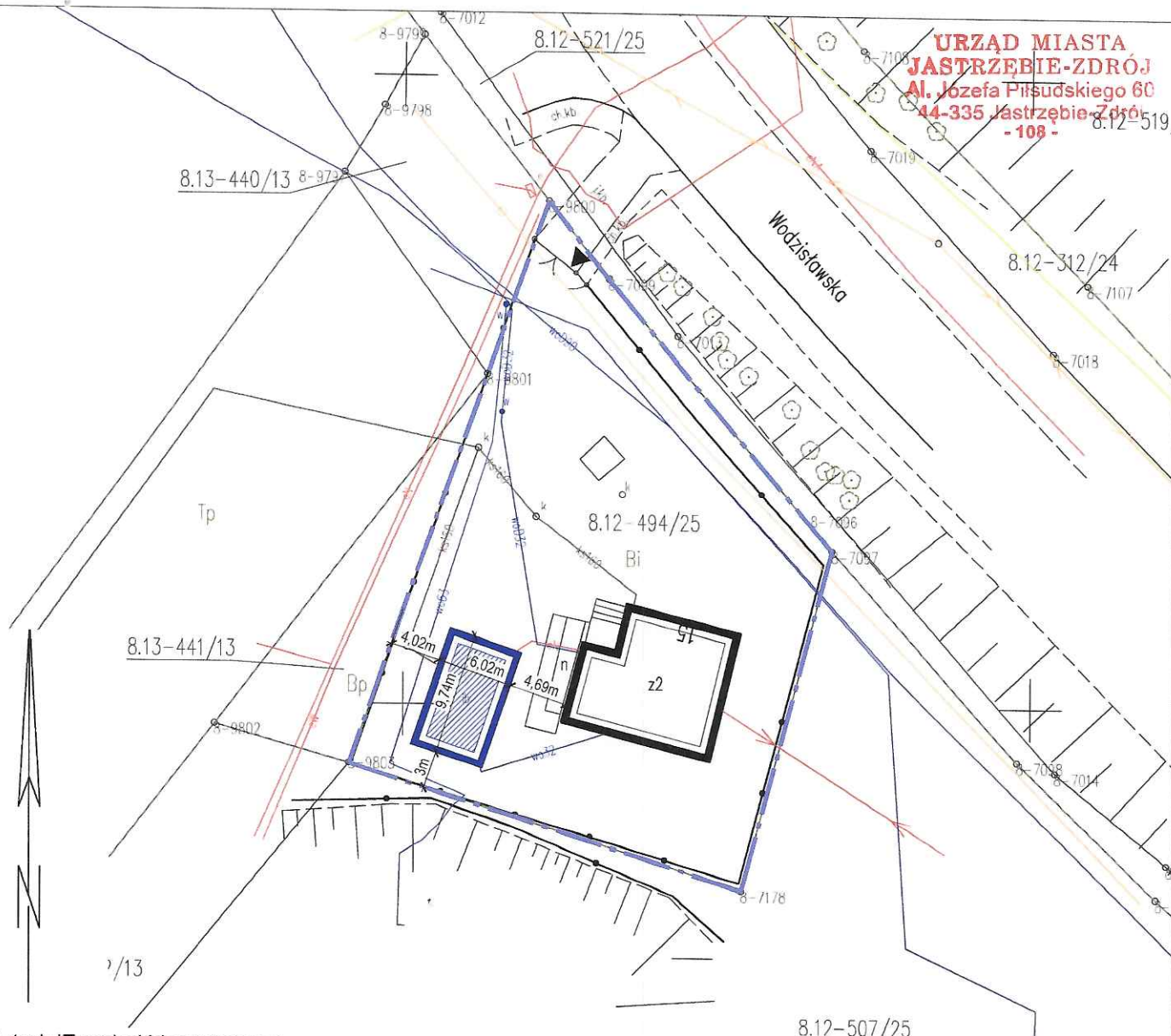
## KONTENER MEDYCZNY



Nazwa inwestycji	REMONT ISTNIEJĄCYCH KONTENERÓW SOCJALNYCH	Nr rys. <b>A2</b>
Nazwa rysunku	RZUT KONTENERÓW - SANITARNY, MEDYCZNY	Skala 1:50
Adres budowy	jedn. ewid. 246701_1 Jastrzębie-Zdrój, obr. 246701_1.0008 Jastrzębie-Zdrój, ul. Wodzisławska, dz. nr 494/25	



Nazwa inwestycji	REMONT ISTNIEJĄCYCH KONTENERÓW SOCJALNYCH	Nr rys. <b>A1</b>
Nazwa rysunku	RZUT KONTENERÓW - ŚWIELICA	Skala 1:50
Adres budowy	jedn. ewid. 246701_1 Jastrzębie-Zdrój, obr. 246701_1.0008 Jastrzębie-Zdrój, ul. Wodzisławska, dz. nr 494/25	



<MaterialZasobuUdostepniony>

<organProwadzacyZasob>Jastrzębie-Zdrój - miasto na  
prawach powiatu</organProwadzacyZasob>

<identyfikatorEwidencyjny>P.2467.2014.42</identyfikatorEwidencyjny>

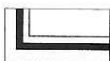
<nazwaMaterialuZasobu>Mapa

Zasadnicza</nazwaMaterialuZasobu>

<dataWykonaniaKopii>2025-05-14</dataWykonaniaKopii>

<sumaKontrolna>df5fd3a2ca8b7e68e7ada6a2a6229e5dd5f3bd5e7a02220171b58238b06f413</sumaKontrolna>

OZNACZENIA GRAFICZNE PLANU:



ISTNIEJĄCY BUDYNEK USŁUGOWY



ISTNIEJĄCE KONTENERY PRZEZNACZONE DO REMONTU



GRANICA DZIAŁKI, OBSZAR OPRACOWANIA  
OBSZAR ODDZIAŁYWANIA INWESTYCJI



ISTNIEJĄCY WJAZD I WEJŚCIE NA DZIAŁKĘ

Nazwa inwestycji	REMONT ISTNIEJĄCYCH KONTENERÓW SOCJALNYCH
Nazwa rysunku	PROJEKTOWANE ZAGOSPODAROWANIE DZIAŁKI
Adres budowy	jedn. ewid. 246701_1 Jastrzębie-Zdrój, obr. 246701_1.0008 Jastrzębie-Zdrój, ul. Wodzisławska, dz. nr 494/25
Skala	1:500