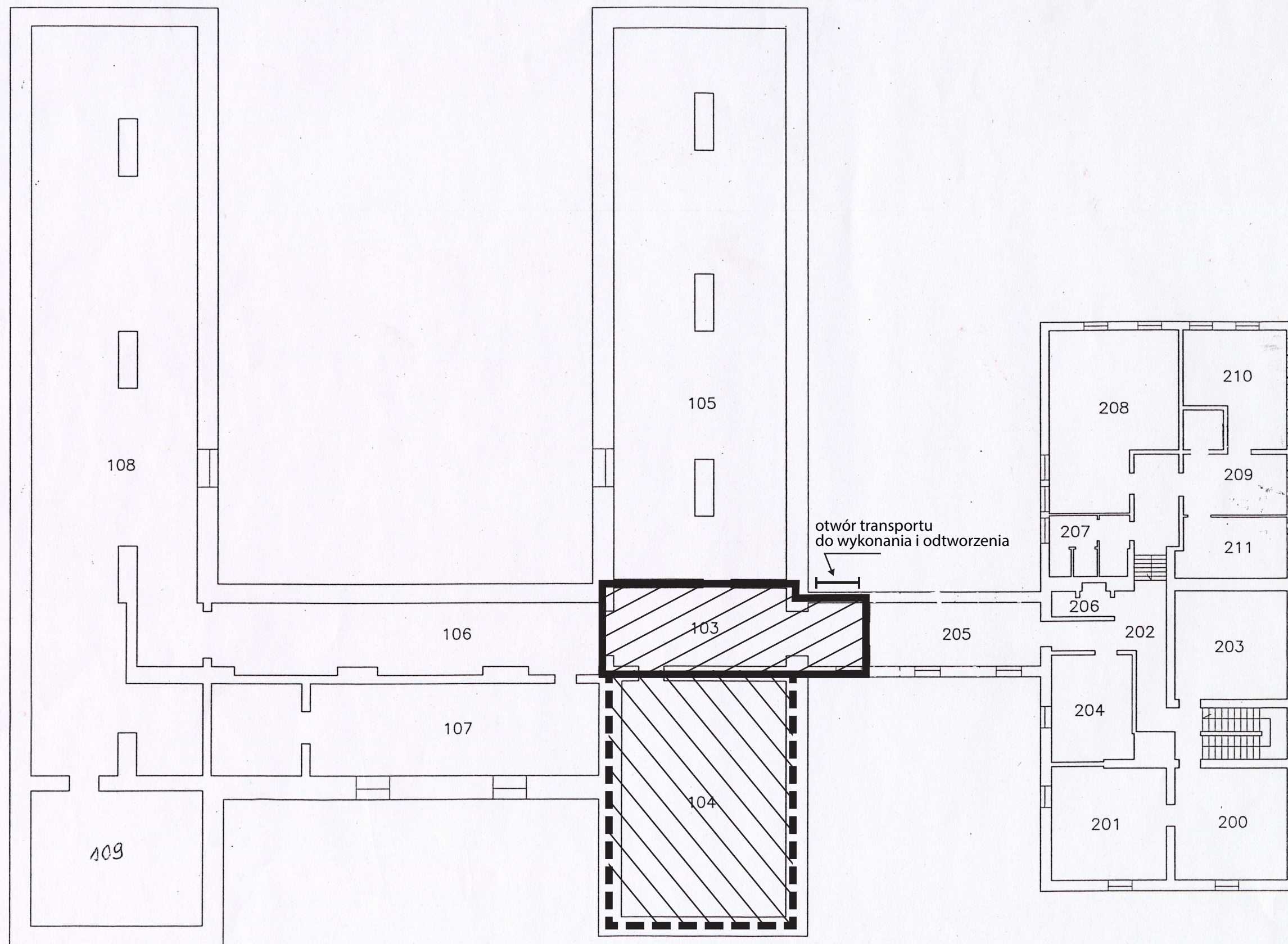



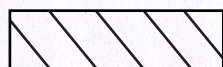
Budynek Administracyjny

- 200– Pracownia działu archeologicznego
- 201– Pracownia działu archeologicznego
- 202– Korytarz
- 203– Pracownia dz. arch. –kierownik
- 204– Podręczny mag. dz. sztuki
- 205– Przewiązka
- 206– WC damski
- 207– WC męski
- 208– Magazyn działu sztuki
- 209– Sekretariat
- 210– Gabinet dyrektora
- 211– Gabinet z-cy dyrektora

Budynek Główny

- 103– Wejście do magazynów
- 104– Strych (pustka)
- 105– Magazyn działu sztuki
- 106– Wejście do magazynów (korytarz)
- 107– Magazyn działu historycznego
- 108– Magazyn działu archeologicznego
- 109– Strych



-  przestrzeń transportowa do zabezpieczenia i odświeżenia
-  powierzchnia do zabezpieczenia