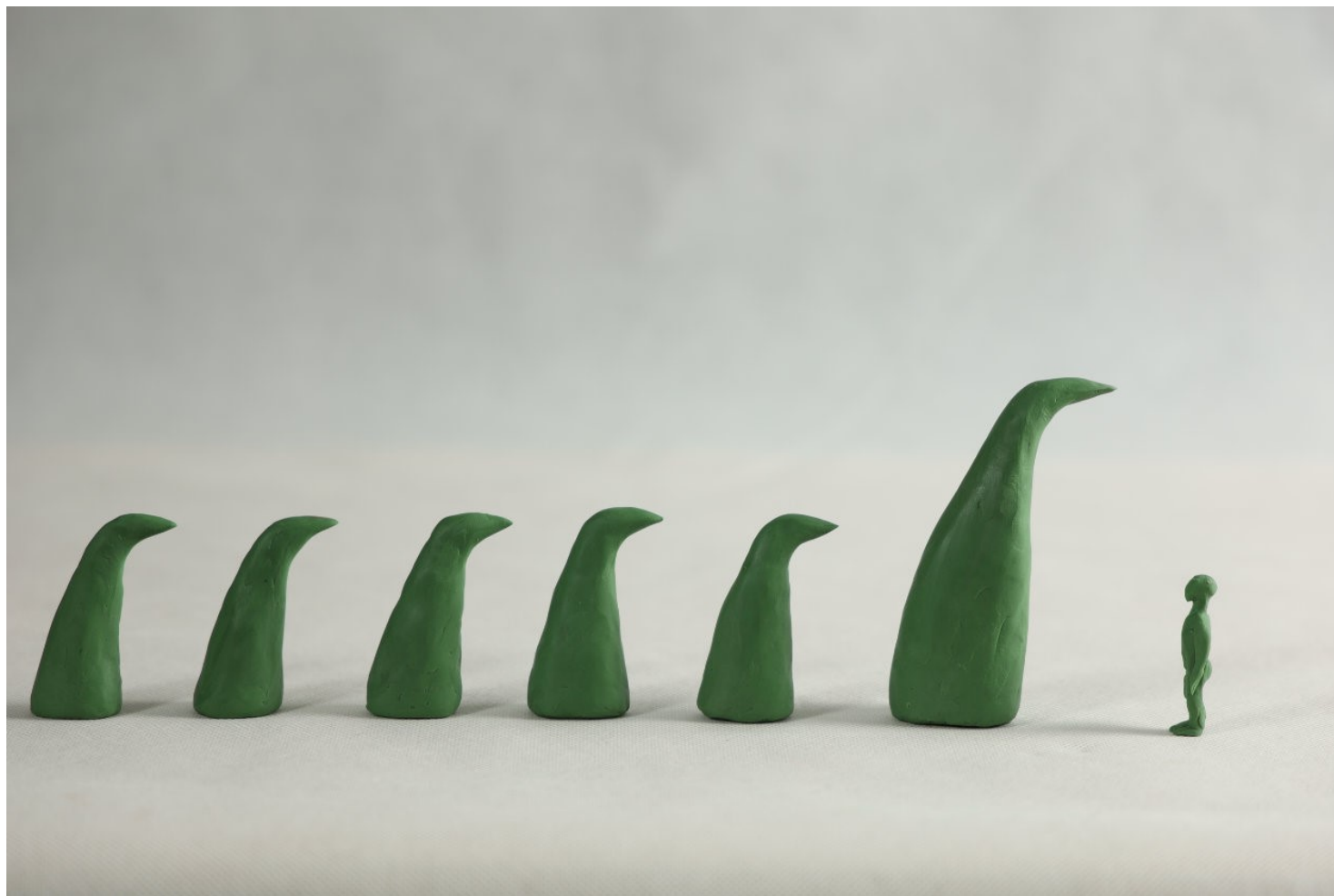


Ewa Dąbrowska i Jan Sajdak

Projekty do Parku Nurogęsi



Szpaler Nurogęsi.

Uprozczone, symboliczne, na
poły abstrakcyjne

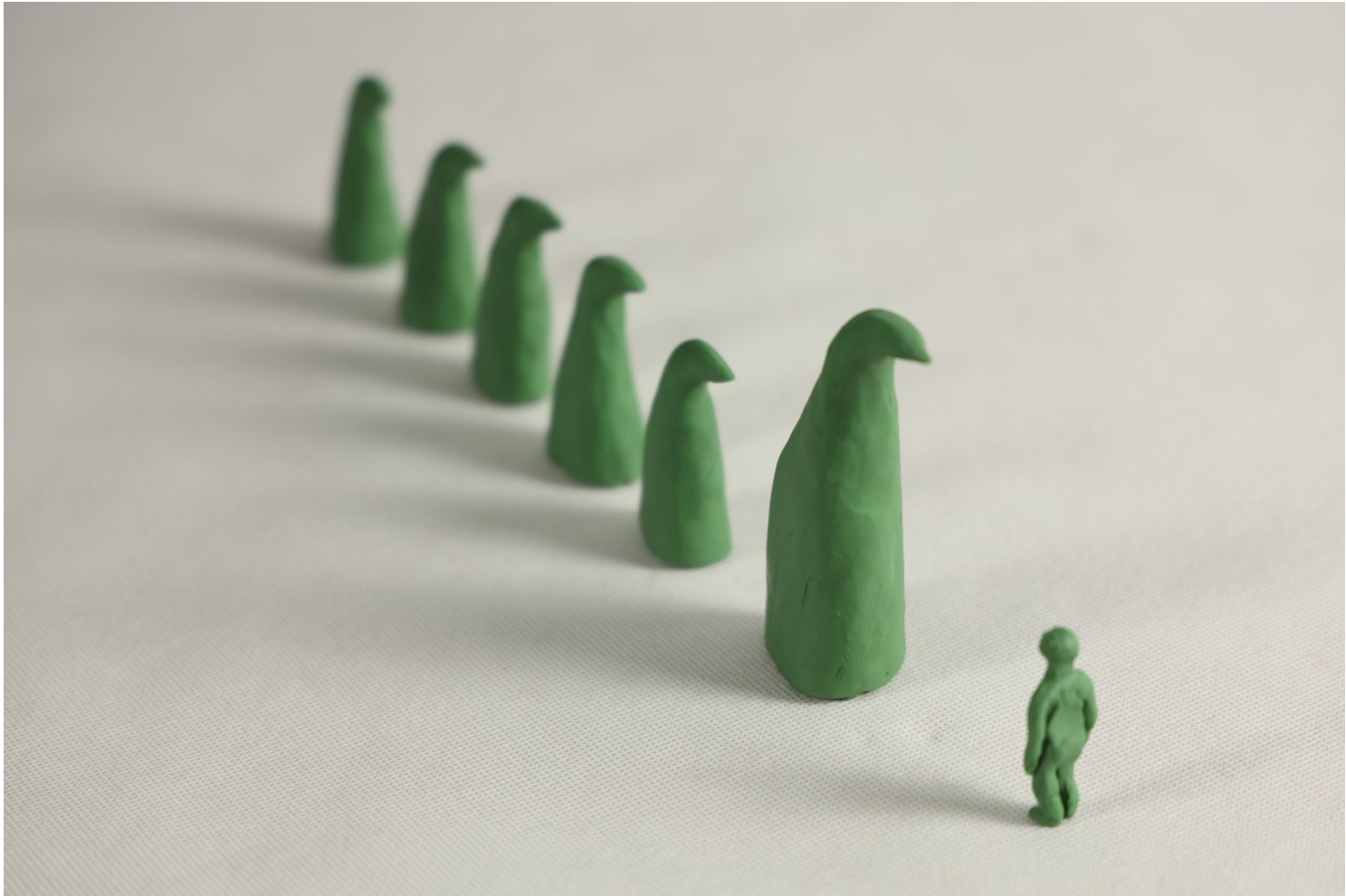
przedstawienie matki
prowadzącej młode.

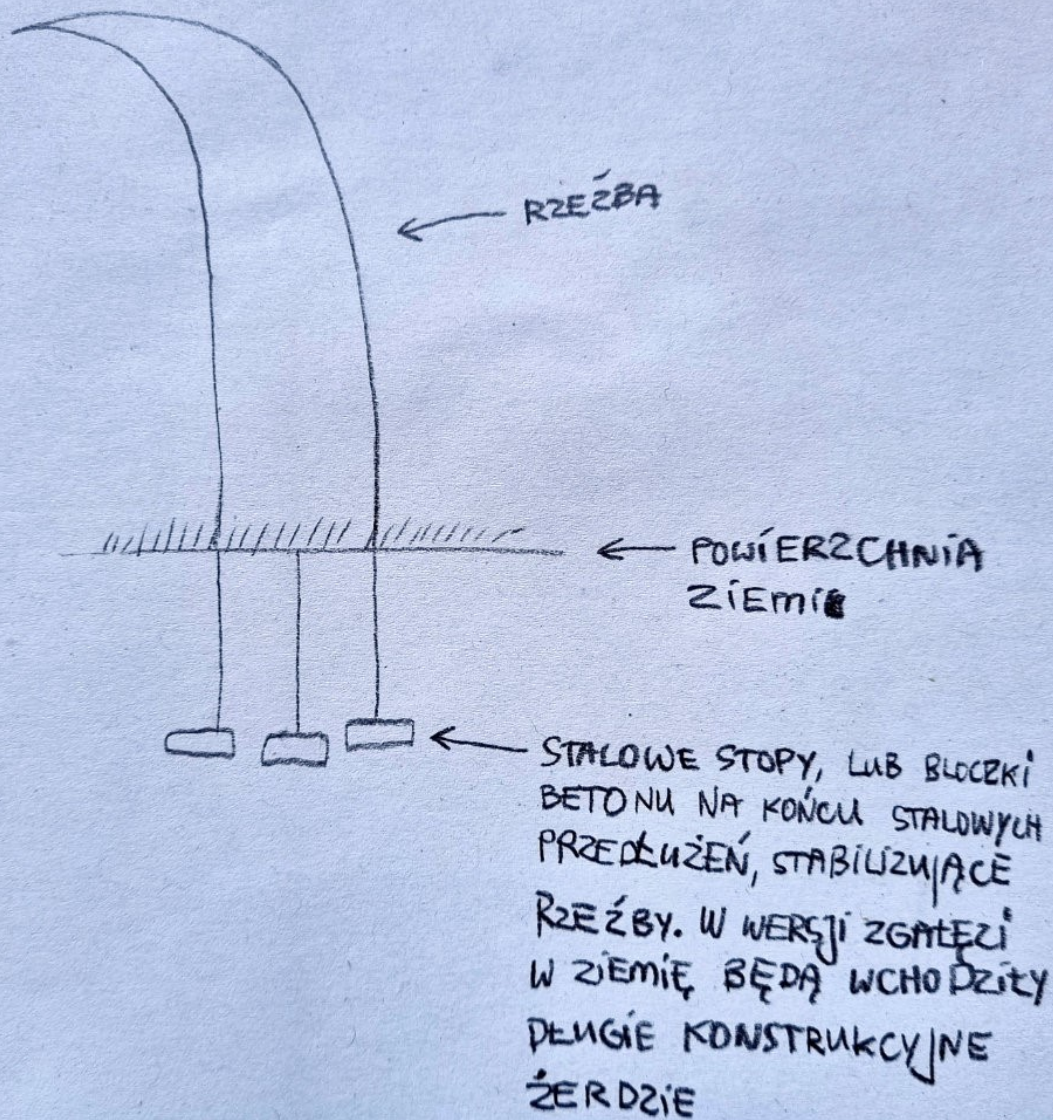
Ustawione by były w parku

tak, jakby szły w kierunku
rzeki. Wyplecione z wikliny, z
dodatkiem kilku cienkich
stalowych prętów, dla
zwiększenia trwałości rzeźb.

Ewentualnie można by te
rzeźby stworzyć też z gałęzi,
jak pokazane dwie strony dalej
Pęłzaczki Ewy.







Rzeźby idące będą dość proste do zamontowania. Będą miały wchodzące głęboko w ziemię przedłużenia, czy to z grubych drewnianych żerdzi, czy też stalowe. Te przedłużenia dodatkowo będą mogły być zaopatrzone w poziomą stopę przysypaną ziemią, lub po prostu w betonowy błączek na końcu, po to, by jeszcze trudniej było je poruszyć.



Pelzacje 2021 Ewa Dąbrowska





Brama

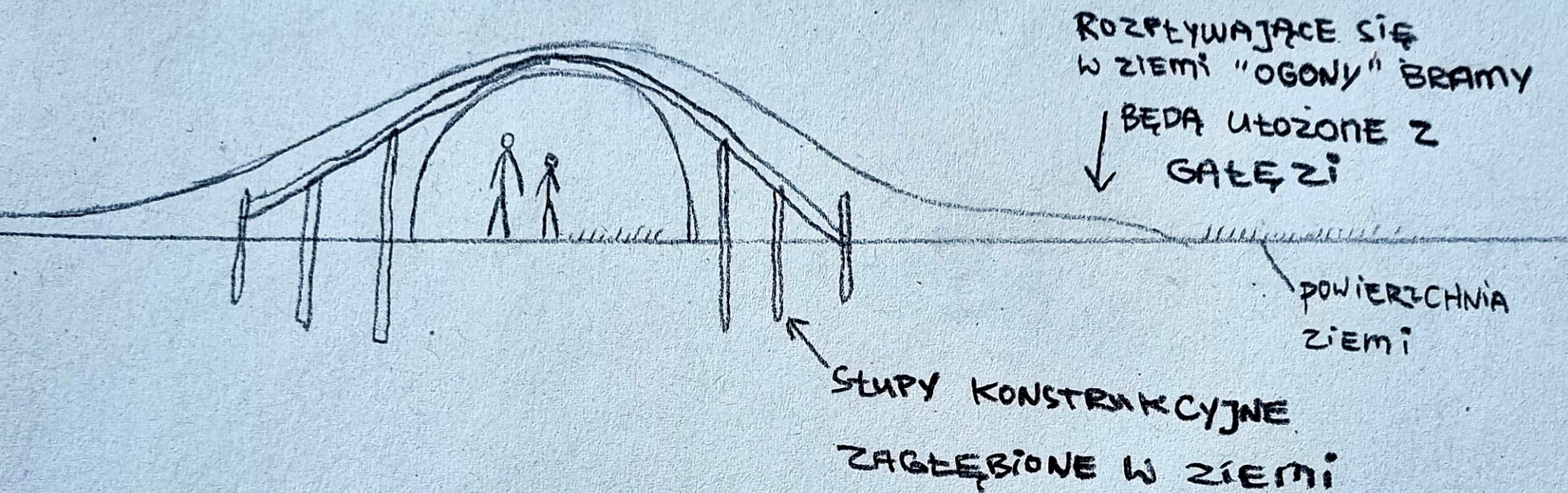
Monumentalne wejście do parku. wykonana z gałęzi łączonych wkrętami ciesielskimi, na konstrukcji z grubszych i dłuższych pni/żerdzi lub na konstrukcji metalowej (wolimy jednak drewnianą). Brama będzie łagodną, długą, organiczną linią wyłaniać się z ziemi.

Będzie to brama sklepiona, w przeciwieństwie do dużo mniejszej i lżejszej bramy, składającej się z dwóch stojących naprzeciw siebie, wygiętych postumentów, którą wykonałem w 2020 roku w Parku Fosa i Stoki Cytadeli (jej zdjęcie załączam na następnej stronie). Wykonanie bramy będzie wymagało wielkich ilości pni, gałęzi, żerdzi – liczymy na materiał z wszelakich wycinek i pielęgnacji prowadzonych przez ZZW w Warszawie.





Brama dla ludzi, dom dla jeży 2020 Jan Sajdak



Brama, wykonana z gałęzi, w swym środku będzie miała solidną ciesielską konstrukcję podtrzymującą całą formę.