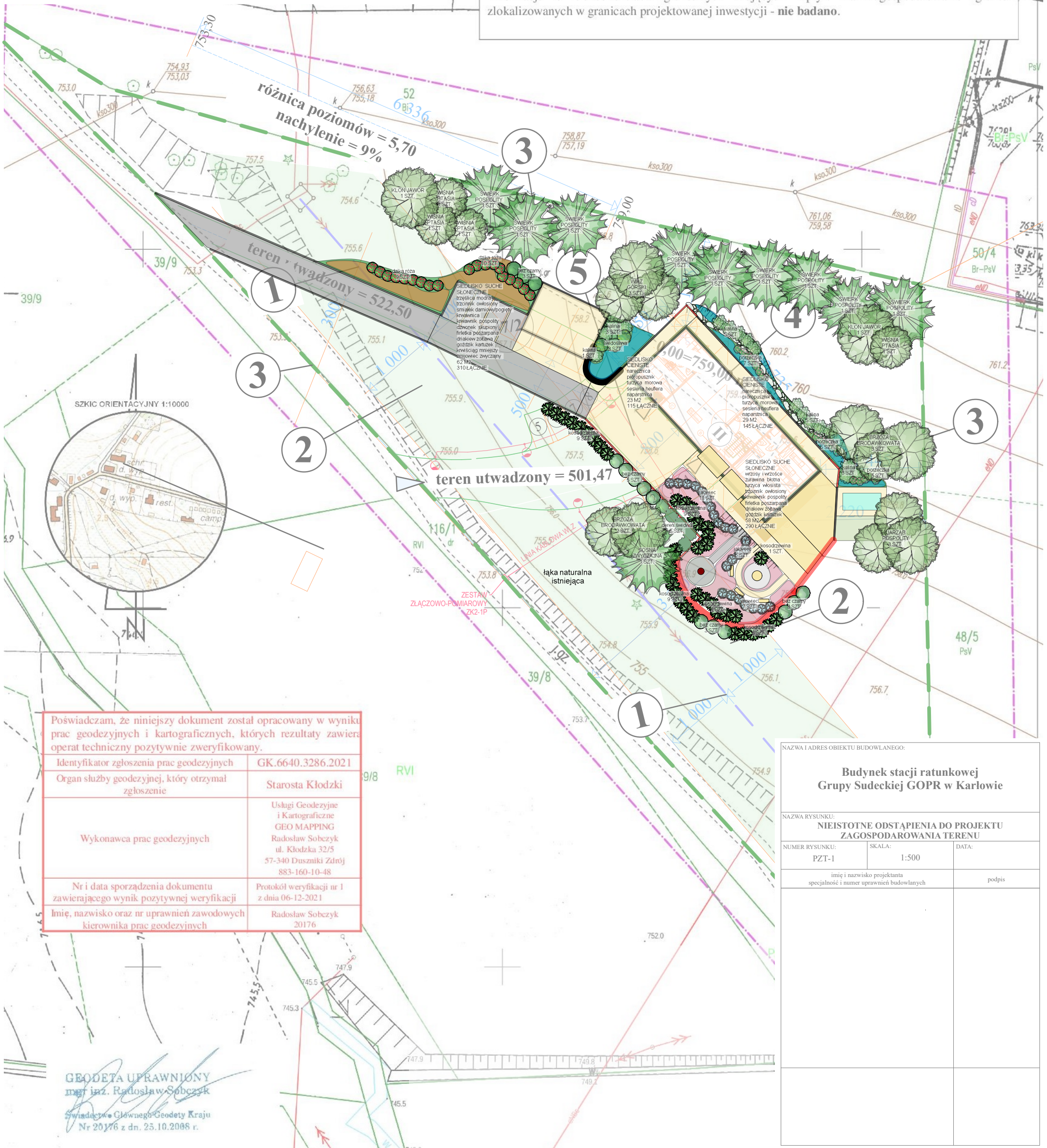


- 1 oś lini elektroenergetycznej średniego napięcia
- 2 przewidywana szerokość strefy ochronnej i pasa technologicznego w pobliżu linii elektroenergetycznej średniego napięcia
- 3 granica działki
- 4 budynek stacji ratunkowej
- 5 dojazd i parking przed budynkiem wjazd na działkę (z drogi wewnętrznej - dz. nr 116/1)
- wejscia do budynku

Mapa do celów projektowych		
Oznaczenie kancelaryjne zgłoszenia pracy geodezyjnej		GK.6640.3286.2021
Data wykonania		11.2021 r.
Nazwa miejscowości		Radków - gmina
Jednostka ewidencyjna	Identyfikator	020812_5
	Nazwa	Radków - gmina
Obręb ewidencyjny	Identyfikator	0002
	Nazwa	Karlów
Skala mapy		1 : 500
Nazwa układu współrzędnych	prostokątnych płaskich	PL-ETRF2000 - południk 18
	wysokościowy	PL-EVRF2007-NH
Działki ewidencyjne		020812_5.0002.47/2
Uwagi: Nie wyklucza się istnienia w terenie innych nie wykazanych na niniejszej mapie urządzeń podziemnych, które nie były zgłoszone do inwentaryzacji. Informacje o służebnościach gruntowych mających wpływ na zagospodarowanie gruntów, zlokalizowanych w granicach projektowanej inwestycji - nie badano.		



Poświadczam, że niniejszy dokument został opracowany w wyniku prac geodezyjnych i kartograficznych, których rezultaty zawiera operat techniczny pozytywnie zweryfikowany.	
Identyfikator zgłoszenia prac geodezyjnych	GK.6640.3286.2021
Organ służby geodezyjnej, który otrzymał zgłoszenie	Starosta Kłodzki
Wykonawca prac geodezyjnych	Usługi Geodezyjne i Kartograficzne GEO MAPPING Radosław Sobczyk ul. Kłodzka 32/5 57-340 Duszniki Zdrój 883-160-10-48
Nr i data sporządzenia dokumentu zawierającego wynik pozytywnej weryfikacji	Protokół weryfikacji nr 1 z dnia 06-12-2021
Imię, nazwisko oraz nr uprawnień zawodowych kierownika prac geodezyjnych	Radosław Sobczyk 20176

NAZWA I ADRES OBIEKTU BUDOWLANEGO:		
Budynek stacji ratunkowej Grupy Sudeckiej GOPR w Karlowie		
NAZWA RYSUNKU: NIEISTOTNE ODSTĄPIENIA DO PROJEKTU ZAGOSPODAROWANIA TERENU		
NUMER RYSUNKU: PZT-1	SKALA: 1:500	DATA:
imię i nazwisko projektanta specjalność i numer uprawnień budowlanych		podpis

GEODETA UPRAWNIONY
mgr inż. Radosław Sobczyk
Świadectwo Głównego Geodety Kraju
Nr 20176 z dn. 25.10.2008 r.