

Faza opracowania:

PROJEKT WYKONAWCZY

Nazwa inwestycji:

REMONT I PRZEBUDOWA NAWIERZCHNI ZJAZDU, DROGI, MIEJSC
POSTOJOWYCH I CHODNIKÓW ORAZ PROJEKT NOWYCH MIEJSC
POSTOJOWYCH DO 10 STANOWISK WŁĄCZNIE

Kategoria obiektu budowlanego XXII

Adres inwestycji:

Powiatowy Zespół Szkół nr 2 w Trzebnicy
Ul. Stefana Żeromskiego 25
55-100 Trzebnica

obr. Trzebnica,
działka nr 34/2, AM-23

Inwestor:

Powiatowy Zespół Szkół nr 2 w Trzebnicy
Im. Piotra Włostowica
ul. St. Żeromskiego 25 , 55-100 Trzebnica

Projektant:

mgr inż. arch. Anna Samuszonek
nr upr. 28/DSOKK//2012

- NOWA WIZJA HORYZONTU - MONIKA GAWROŃSKA -

nwh@gmail.com

Data opracowania:

sierpień 2024r

SPIS ZAWARTOŚCI OPRACOWANIA

| | | strona | skala |
|--------|---|----------|-------|
| | Strona tytułowa | 1 | |
| | Spis zawartości opracowania | 2 | |
| I. | PROJEKT ZAGOSPODAROWANIA TERENU | 3 | |
| 1 | Przedmiot inwestycji | 3 | |
| 2 | Istniejący stan zagospodarowania | 3 | |
| 3 | Projektowane zagospodarowanie terenu | 3 | |
| 3.1 | Projektowane nawierzchnie | 4 | |
| II. | ZAŁĄCZNIKI | | |
| | Oświadczenie projektanta | | |
| | Przedmiar robót | 4 strony | |
| III | RYSUNKI: | | |
| PZT-01 | Projekt zagospodarowania terenu | | 1:500 |
| PZT-02 | Projekt zagospodarowania terenu - detale cz.1 | | 1:200 |
| PZT-03 | Projekt zagospodarowania terenu - detale cz.2 | | 1:200 |
| PZT-04 | Projekt zagospodarowania terenu - detale cz.3 | | 1:200 |
| A-01 | Przekrój A-A | | 1:25 |
| A-02 | Przekrój B-B | | 1:25 |
| A-03 | Przekrój C-C | | 1:25 |

1. PRZEDMIOT INWESTYCJI

Przedmiotem zamierzenia jest remont i przebudowa nawierzchni zjazdu, drogi, miejsc postojowych i chodników oraz projekt nowych miejsc postojowych do 10 stanowisk włącznie przy Powiatowym Zespole Szkół nr 2 w Trzebnicy.

Zgodnie z art 29 ust 2 lit 7 ustawy z 7.07.1994 - Prawo Budowlane z późniejszymi zmianami pozwolenia ani zgłoszenia nie wymaga budowa stanowisk postojowych dla samochodów osobowych do 10 stanowisk włącznie. Projektowane zamierzenie nie wymaga uzyskania pozwolenia na budowę ani zgłoszenia do właściwego organu. Obsługa komunikacyjna nowego parkingu odbywać się będzie istniejącym zjazdem z ulicy St. Żeromskiego.

2. ISTNIEJACY STAN ZAGOSPODAROWANIA TERENU

Zamierzeniem objęta jest działka nr 34/2 zlokalizowana w Trzebnicy przy ul. St. Żeromskiego. Działka zabudowana jest budynkami Powiatowego Zespołu Szkół oraz boiskiem rekreacyjnym. Ponadto na działce znajdują się istniejące drogi i chodniki a także place wykorzystywane jako parkingi oraz zbiornik wody d.c. ppoż otoczony murem oporowym. Działka nie jest płaska, występują znaczne różnice wysokości.

W miejscu przewidzianym pod wybudowanie miejsc postojowych znajduje się trawnik, do projektowanych miejsc postojowych istnieje zjazd z drogi publicznej (ul. Żeromskiego) z istniejącą w ogrodzeniu bramą.

3. PROJEKTOWANE ZAGOSPODAROWANIE TERENU

Przedmiotem inwestycji jest remont i przebudowa nawierzchni zjazdu, drogi, miejsc postojowych i chodników oraz projekt nowych miejsc postojowych do 10 stanowisk włącznie (projektuje się 5 nowych miejsc postojowych). Projekt przewiduje zachowanie istniejącego ukształtowania terenu, ponieważ w stanie istniejącym zapewniony jest spływ wody opadowej i jej zagospodarowanie w obrębie działki na tereny zielone.

Ze względu na brak na działce kanalizacji deszczowej oraz technicznej możliwości odprowadzenia wód opadowych do sieci w drodze publicznej zachowany zostanie obecny mechanizm odprowadzania wód z parkingu i drogi wewnętrznej. Woda opadowa będzie częściowo wchłaniana bezpośrednio przez grunt dzięki zastosowaniu nawierzchni przepuszczalnej z kostki betonowej tzw. farmerskiej (Ekofarm) z wypełnieniem spoin kruszywem kamiennym (grys 2-5mm), analogicznie jak w stanie istniejącym (nawierzchnie z trylinki, częściowe utwardzenia) Nadmiar wody zostanie ukierunkowany na tereny zielone (trawnik) poprzez odpowiednio ukształtowane spadki nawierzchni i ścieki. W obrębie zjazdu z drogi nawierzchnia nie zostanie przebudowana. Zachowany zostanie obecny sposób odprowadzenia wody z tego obszaru do istniejącego wpustu drogowego, znajdującego się na zjeździe. Woda z chodników poprzez spadki poprzeczne zostanie odprowadzona na przyległy teren zielony, analogicznie jak w stanie istniejącym.

Projektowane rozwiązanie stanowi zwykłe korzystanie z wód bez wykorzystania urządzeń wodnych w myśl ustawy Prawo Wodne (Dz.U.2020.310) i nie wymaga uzyskania pozwolenia wodnoprawnego.

Planowane zamierzenie nie zmienia obecnej funkcji i sposobu użytkowania terenu, projektowane jest jedynie dodatkowe urządzenie budowlane (miejsc postojowe) obsługujące istniejący budynek.

Przebudowa istniejących murów oporowych oraz ścian zbiornika ppoż – poza zakresem opracowania

3.1 Projektowane nawierzchnie

3.1.1 Droga wewnętrzna dojazdowa do miejsc postojowych i miejsca postojowe

- nawierzchnia - kostka betonowa szara gr. 8cm
- podsypka – mączka kamienna gr 3cm
- podbudowa – przekrusz betonowy pochodzący z rozbiórki istniejących nawierzchni betonowych 31,5/63 mm, gr 35cm, wls=1,00, Es=min 100MPa
- podłoże gruntowe stabilizowane mechanicznie (zagęszczone) do parametrów G1 (patrz * Uwaga)
- krawężniki betonowe szer 12cm na ławach z betonu C12/15

3.1.2 Miejsca postojowe - remont

- nawierzchnia przepuszczalna - kostka betonowa szara gr. 8 cm, tzw. farmerska 20 x 20 cm, z odstępnikami, wypełnienie szczelin grysem kamiennym 2-4 mm
- podsypka – mączka kamienna gr 3cm
- podbudowa – przekrusz betonowy pochodzący z rozbiórki istniejących nawierzchni betonowych 31,5/63 mm, gr 35cm, wls=1,00, Es=min 100MPa
- podłoże gruntowe stabilizowane mechanicznie (zagęszczone) do parametrów G1 (patrz * Uwaga)
- krawężniki betonowe szer 12cm na ławach z betonu C12/15

3.1.3 Chodniki

- nawierzchnia - kostka betonowa szara gr. 6cm
- podsypka – cem-pask 1:4
- istniejąca podbudowa stabilizowana mechanicznie
- podłoże gruntowe stabilizowane mechanicznie (zagęszczone) do parametrów G1 (patrz * Uwaga)
- obrzeże betonowe szer. 10cm na podsypce cem-piask 1:4

3.1.4 Projektowane miejsca postojowe

- nawierzchnia – przepuszczalna; geokrata z PEHD gr. 5 mm, klasa obciążenia 250 t/m2, np.: Geosystem G4 gr 4 cm, wypełniona humusem i mieszkanką nasienną trawy lub grysem kamiennym
- podsypka – mączka kamienna gr 3cm
- podbudowa – przekrusz betonowy pochodzący z rozbiórki istniejących nawierzchni betonowych 31,5/63 mm, gr 35cm, wls=1,00, Es=min 100MPa
- podłoże gruntowe stabilizowane mechanicznie (zagęszczone) do parametrów G1 (patrz * Uwaga)
- krawężniki betonowe szer 12cm na ławach z betonu C12/15

*Uwaga:

W przypadku natrafienia na grunty spoiste wysadzinowe (gliny, pyły) należy pogłębić wykop o 20cm i wykonać warstwę wzmacniającą gr 20cm Rm2,6MPa (stabilizację piaskocementową lub żużlowo-popiołową)

Woda odprowadzona jednostronnym spadkiem wg rysunku rzutu do ścieku z korytek drogowych prefabrykowanych gr 15cm (zagłębienie 7cm) na ławie z betonu C12/15 i spadkiem ścieku 1-0,5% na tereny zielone poprzez obniżenie krawężnika w miejscach pokazanych na rysunkach.

Opracowanie:

mgr inż. arch. Anna Samuszonek

OŚWIADCZENIE

Na podstawie art. 34 pkt. 3d i 3e ustawy z dnia 7 lipca 1994r- Prawo budowlane
(jedn. tekst Dz. U. z 2020 r, poz. 1333 z późniejszymi zmianami) niniejszym oświadczam, że projekt :

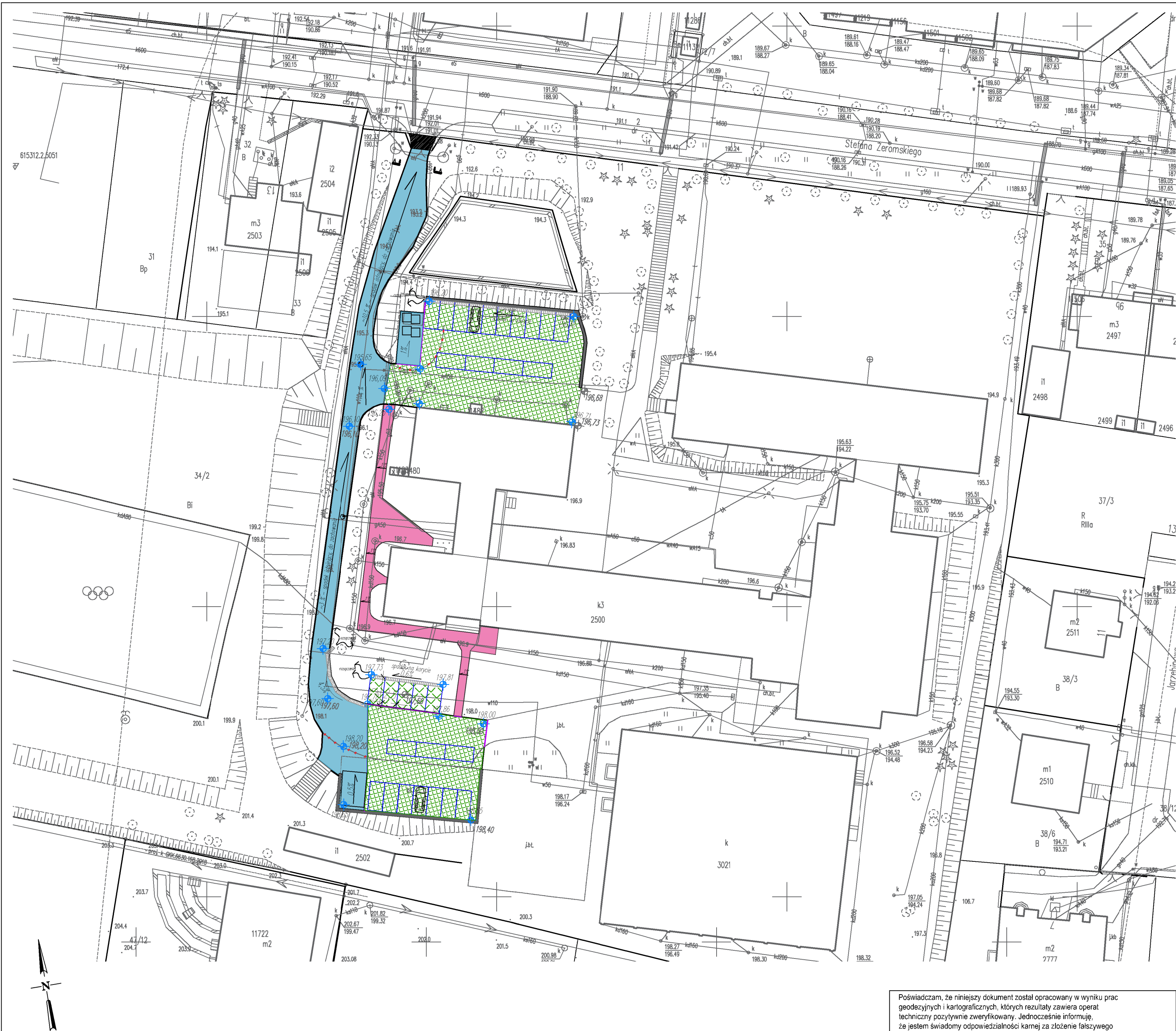
REMONT I PRZEBUDOWA NAWIERZCHNI ZJAZDU, DROGI, MIEJSC POSTOJOWYCH I CHODNIKÓW
ORAZ PROJEKT NOWYCH MIEJSC POSTOJOWYCH DO 10 STANOWISK WŁĄCZNIE

został wykonany zgodnie z treścią zlecenia, obowiązującymi przepisami
techniczno-budowlanymi i zasadami wiedzy technicznej oraz jest kompletny
z punktu widzenia celu jakiemu ma służyć.

Projektant:

mgr inż. arch. Anna Samuszonek
nr upr. 28/DSOKK//2012

Podpis



- LEGENDA:
- projektowana nawierzchnia chodników z kostki bet. szarej gr. 6cm ograniczony obrzeżem 10 cm
 - projektowana nawierzchnia jezdni i miejsc postojowych – kostka betonowa szara gr 8cm
 - projekt. nawierzchnia półprzepuszczalna z kostki betonowej gr 8cm tzw. farmerskiej z wypłnieniem spoin grysem kamiennym 2–4mm
 - projektowane miejsca postojowe nawierzchnia przepuszczalna z geokrat (geokrata z PEHD (gr. 5mm) klasa obciążenia 250t/m2 np. GEOSYSTEM G4 gr. 4cm) wypłnionych traw (humus i mieszkanka nasienna)
 - koryto ściekowe otwarte betonowe; szerokość 50 cm
 - krawężnik betonowy szer. 12 cm na tawie/oporze z betonu półsuchego
 - krawężnik bet. zatopiony
 - obrzeże bet. chodnikowe szer. 10cm na podbudowie piaskowo-cementowej

MAPA DO CELÓW PROJEKTOWYCH

Skala 1:500

Jednostka ewidencyjna (miasto, identyfikator):

Trzebnica - Miasto [022003_4]

Obiekt ewidencyjny (nazwa, identyfikator):

Trzebnica [0001]

Sekcje:

6.151.11.01.2.4

Działka: 34/2, ark. 23

Ulica: ul. Stefana Żeromskiego

ID: GKK.6640.1586.2024

Wrocław

Data sporządzenia: 16.07.2024r.

1. Układ współrzędnych: "2000 6"

2. Układ wysokościowy mapy wektorowej: "PL-EVRF2007-NH"

3. Informacje o służebnościach gruntowych mających wpływ na zagospodarowanie gruntów, zlokalizowanych w granicach projektowanej inwestycji: nie badano

Nie wyklucza się istnienia w terenie innych nie wykazanych na mapie urządzeń podziemnych, które nie były zgłoszone do inwentaryzacji lub o których brak jest informacji w instytucjach branżowych.

UCHWAŁA NR XLVI/514/18
RADY MIEJSKIEJ W TRZEBNICY
z dnia 23 października 2018 r.

Legenda:

- zakres aktualizacji mapy
- linia rozgraniczająca tereny nieprzekraczalną linią zabudowy
- Teren zabudowy mieszkaniowej jednorodzinnej
- Teren dróg dojazdowych

MN

KDD

Krzew

GEO-ROM USŁUGI GEODEZYJNE

ROMAN WISIECKI

ul. Grażdyńska 23/25, 53-235 Wrocław

roman.wis@wp.pl

NIP: 694-270-85-42

Główny uprawniony

(zaw. rozstrzygnięciem nr 101/2018/11)

Poświadczam, że niniejszy dokument został opracowany w wyniku prac geodezyjnych i kartograficznych, których rezultaty zawiera operat techniczny pozytywnie zweryfikowany. Jednocześnie informuję, że jestem świadomy odpowiedzialności karnej za złożenie fałszywego oświadczenia.

| | |
|--|---|
| Identyfikator zgłoszenia prac geodezyjnych | GKK.6640.1586.2024 |
| Organ służby geodezyjnej, który otrzymał zgłoszenie | STAROSTA TRZEBNICKI |
| Wykonawca prac geodezyjnych | GEO-ROM USŁUGI GEODEZYJNE ROMAN WISIECKI ul. Grażdyńska 23/25, 53-235 Wrocław NIP: 694-270-85-42 |
| Numer i data sporządzenia dokumentu zawierającego wynik pozytywnej weryfikacji | GKK.6640.1586.2024_36837 z dnia 01.08.2024r. |
| Imię i nazwisko oraz numer uprawnień zawodowych kierownika prac | Roman Wisiecki uprawnienia zawodowe nr 20163 |

Nazwa i adres obiektu:
Remont i przebudowa nawierzchni zjazdu, drogi, miejsc postojowych i chodników, projekt nowych miejsc postojowych przy budynku PZS nr 2 w Trzebnicy

Nr rys.
PZT-01
Skala:
1:500

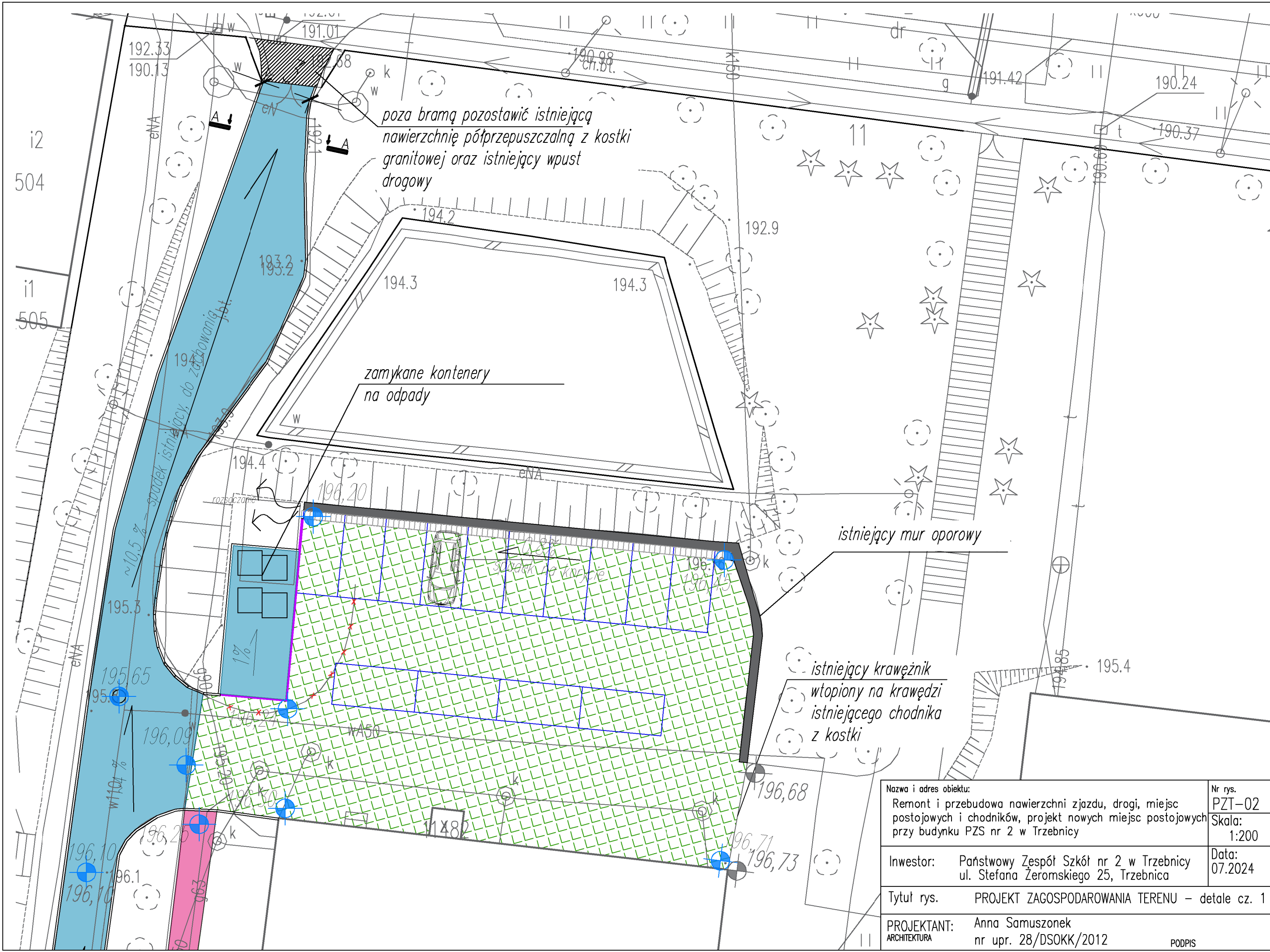
Inwestor: Państwowy Zespół Szkół nr 2 w Trzebnicy
ul. Stefana Żeromskiego 25, Trzebnica

Data:
07.2024

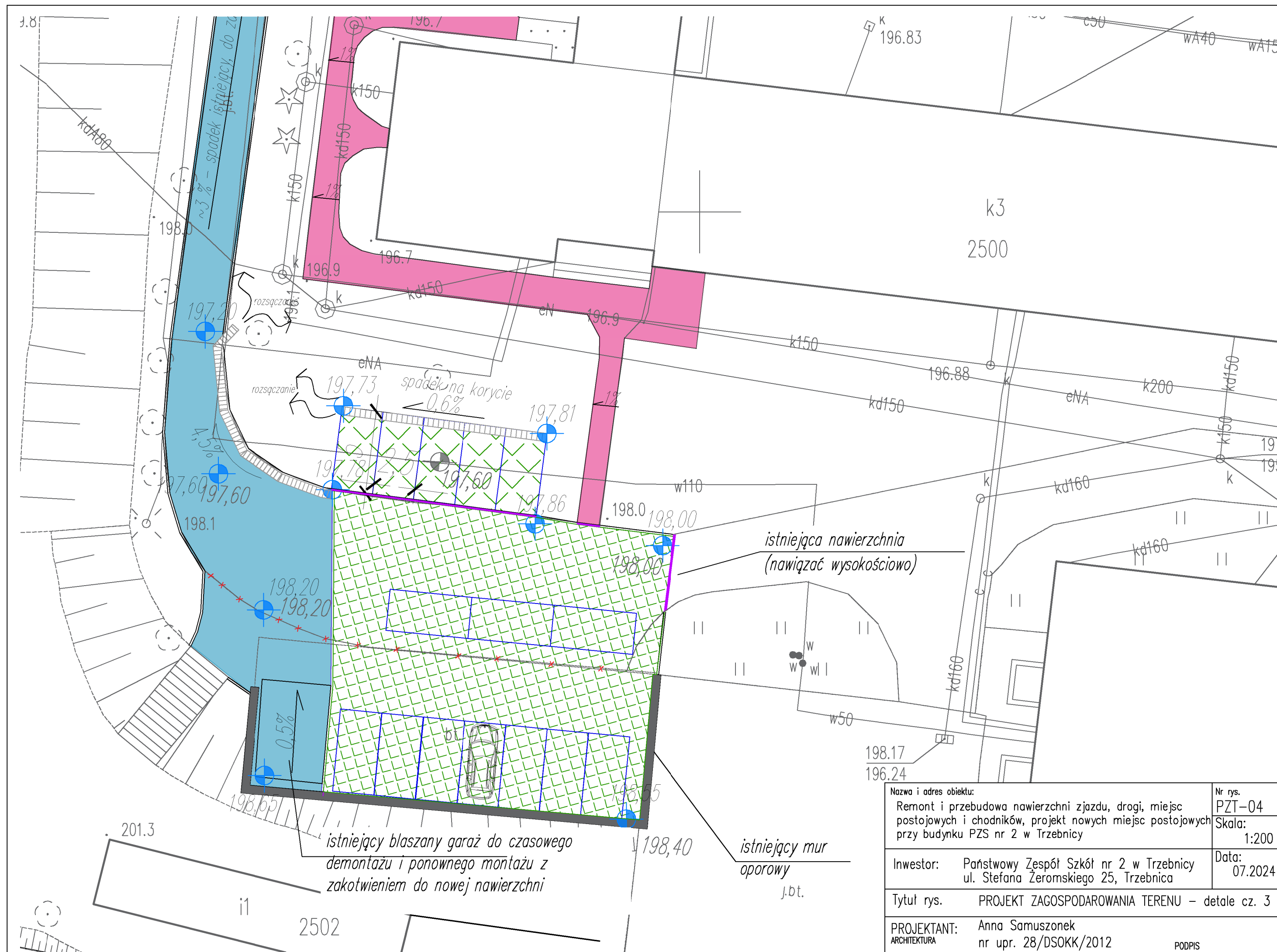
Tytuł rys. PROJEKT ZAGOSPODAROWANIA TERENU

PROJEKTANT: Anna Samuszonek
ARCHITEKTURA nr upr. 28/DSOKK/2012

PODPIS



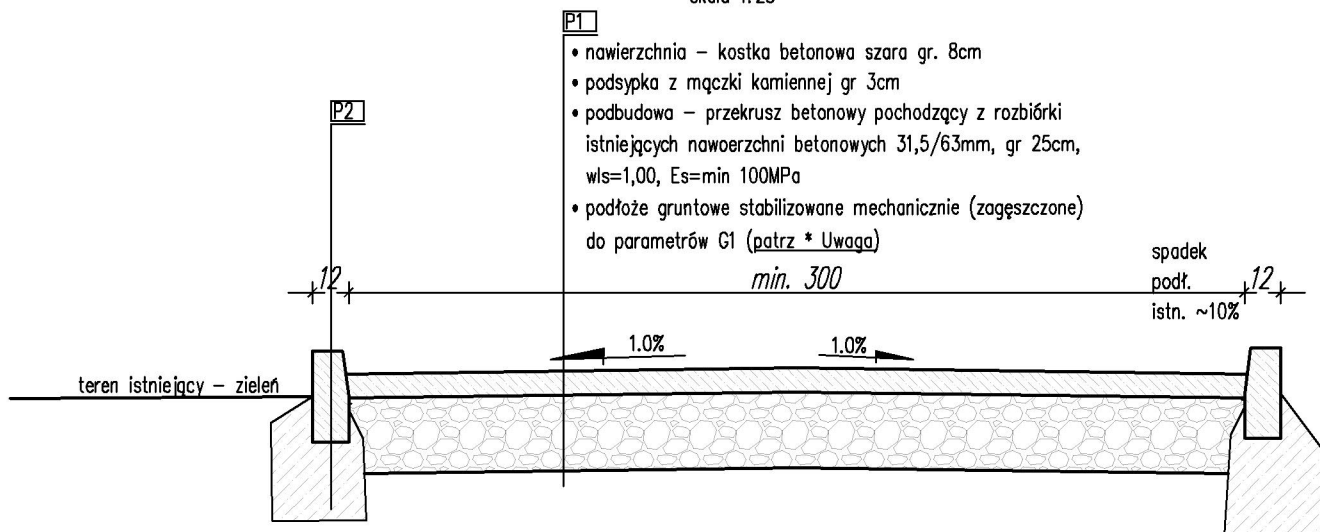
| | | |
|--|--|-------------------|
| Nazwa i adres obiektu: Remont i przebudowa nawierzchni zjazdu, drogi, miejsc postojowych i chodników, projekt nowych miejsc postojowych przy budynku PZS nr 2 w Trzebnicy | | Nr rys. PZT-02 |
| Inwestor: Państwowy Zespół Szkół nr 2 w Trzebnicy ul. Stefana Żeromskiego 25, Trzebnica | | Skala: 1:200 |
| Tytuł rys. PROJEKT ZAGOSPODAROWANIA TERENU – detale cz. 1 | | Data: 07.2024 |
| PROJEKTANT: ARCHITEKTURA Anna Samuszonek nr upr. 28/DSOKK/2012 | | PODPIS |



| | | |
|--|--|-------------------|
| Nazwa i adres obiektu: Remont i przebudowa nawierzchni zjazdu, drogi, miejsc postojowych i chodników, projekt nowych miejsc postojowych przy budynku PZS nr 2 w Trzebnicy | | Nr rys. PZT-04 |
| Inwestor: Państwowy Zespół Szkół nr 2 w Trzebnicy ul. Stefana Żeromskiego 25, Trzebnica | | Skala: 1:200 |
| Tytuł rys. PROJEKT ZAGOSPODAROWANIA TERENU – detale cz. 3 | | Data: 07.2024 |
| PROJEKTANT: ARCHITEKTURA Anna Samuszonek nr upr. 28/DSOKK/2012 | | PODPIS |

Przekrój A-A

skala 1:25



*Uwaga:

W przypadku natrafienia na grunty spoiste wysadzinowe (gliny, pyły) należy pogłębić wykop o 20cm i wykonać warstwę wzmacniającą gr 20cm $R_{m2,6\text{MPa}}$ (stabilizację piaskocementową lub żużlowo–popiołową)

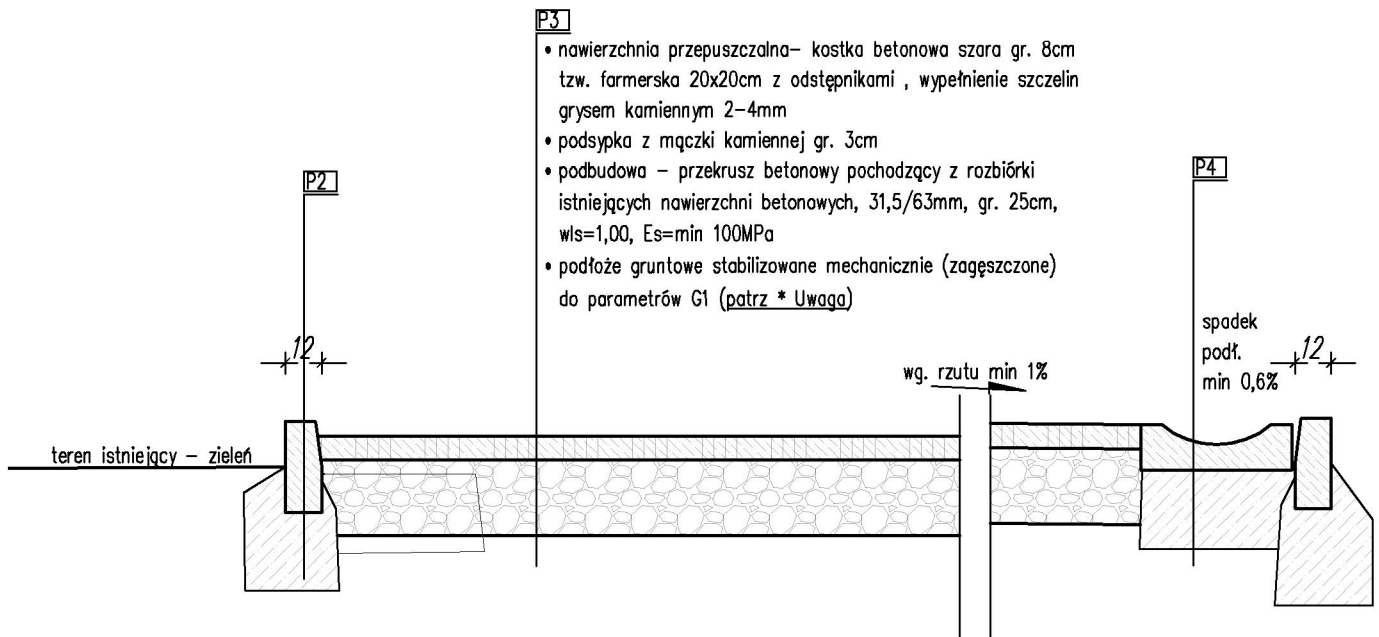
P2

krawężnik betonowy 12x30x100cm
 ława z oporem 30x50cm beton C12/15
 podłoże gruntowe stabilizowane mechanicznie (zagęszczone) do parametrów G1 (patrz * Uwaga)

| | | |
|--|--|------------------|
| Nazwa i adres obiektu: Remont i przebudowa nawierzchni zjazdu, drogi, miejsc postojowych i chodników, projekt nowych miejsc postojowych przy budynku PZS nr 2 w Trzebnicy | | Nr rys. A-01 |
| Inwestor: Państwowy Zespół Szkół nr 2 w Trzebnicy ul. Stefana Żeromskiego 25, Trzebnica | | Skala: 1:25 |
| Tytuł rys. PRZEKRÓJ A-A | | Data: 07.2024 |
| PROJEKTANT: ARCHITEKTURA | Anna Samuszonek nr upr. 28/DSOKK/2012 | |
| | | PODPIS |

Przekrój B-B

skala 1:25



*Uwaga:

W przypadku natrafienia na grunty spoiste wysadzinowe (gliny, pyły) należy pogłębić wykop o 20cm i wykonać warstwę wzmacniającą gr 20cm Rm2,6MPa (stabilizację piaskocementową lub żużlowo-popiołową)

P2

krawężnik betonowy 12x30x100cm
ława z oporem 30x50cm beton C12/15
podłoże gruntowe stabilizowane mechanicznie (zagęszczone) do parametrów G1 (patrz * Uwaga)

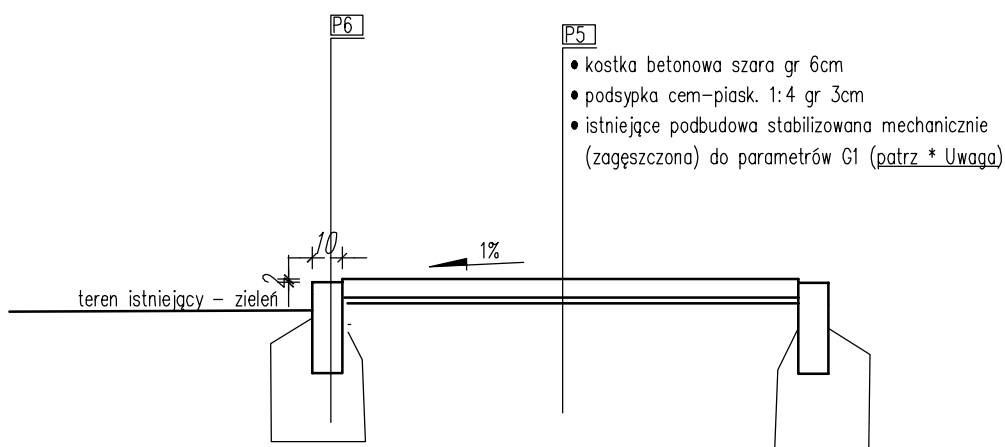
P4

ściek- korytka drogowe
betonowe gr 8x7cm, szer. 50cm
beton C12/15 gr 25cm
podłoże gruntowe stabilizowane mechanicznie (zagęszczone) do parametrów G1 (patrz * Uwaga)

| | | |
|--|--|------------------|
| Nazwa i adres obiektu: | | Nr rys. |
| Remont i przebudowa nawierzchni zjazdu, drogi, miejsc postojowych i chodników, projekt nowych miejsc postojowych przy budynku PZS nr 2 w Trzebnicy | | A-02 |
| Inwestor: Państwowy Zespół Szkół nr 2 w Trzebnicy ul. Stefana Żeromskiego 25, Trzebnica | | Skala: 1:25 |
| Tytuł rys. PRZEKRÓJ B-B | | Data: 07.2024 |
| PROJEKTANT: ARCHITEKTURA | Anna Samuszonek nr upr. 28/DSOKK/2012 | |
| | | PODPIS |

Przekrój C-C

skala 1:25



*Uwaga:

W przypadku natrafienia na grunty spoiste wysadzinowe (gliny, pyły) należy pogłębić wykop o 20cm i wykonać warstwę wzmacniającą gr 20cm Rm2,6MPa (stabilizację piaskocementową lub żużlowo-popiołową)

P6

obrzeże betonowe 10x30x100cm
podsypka i opór z mieszanki cem-piaskowej 1:4
podłoże gruntowe stabilizowane mechanicznie (zagęszczone) do parametrów G1 (patrz * Uwaga)

| | | |
|--|--|------------------|
| Nazwa i adres obiektu: Remont i przebudowa nawierzchni zjazdu, drogi, miejsc postojowych i chodników, projekt nowych miejsc postojowych przy budynku PZS nr 2 w Trzebnicy | | Nr rys. A-03 |
| Inwestor: Państwowy Zespół Szkół nr 2 w Trzebnicy ul. Stefana Żeromskiego 25, Trzebnica | | Skala: 1:25 |
| Tytuł rys. PRZEKRÓJ C-C | | Data: 07.2024 |
| PROJEKTANT: Anna Samuszonek ARCHITEKTURA nr upr. 28/DSOKK/2012 | | PODPIS |