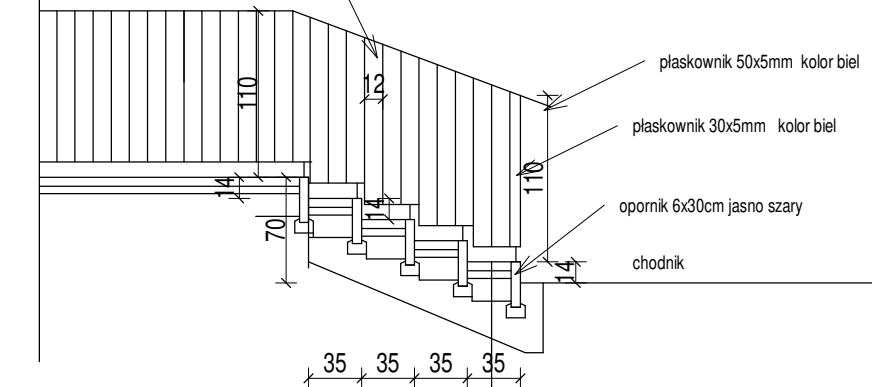


Przekrój przez bieg schodów terenowych

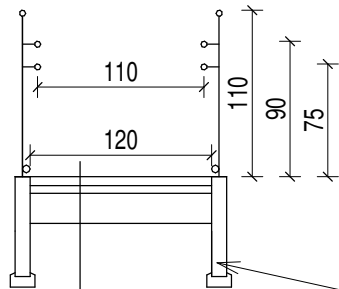
minimalny prześwit między elementami wypełnienia balustrady - 12cm.



schody ograniczyć z jednej strony palisadą 16cm x 10cm

6 cm	kostka betonowa jasno szara
5 cm	podsyпка cementowo-piaskowa 1:4
15 cm	kruszywo łamane 0/63mm stabilizowane mechanicznie
15 cm	stabilizacja piasku cementem

Przekrój przez pochylnię dla osób z niepełnosprawnością

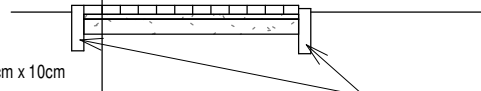


palisada 16cm x 10cm

6 cm	kostka betonowa bezfazowa jasno szara
5 cm	podsyпка cementowo-piaskowa 1:4
15 cm	kruszywo łamane 0/63mm stabilizowane mechanicznie
15 cm	stabilizacja piasku cementem

Przekrój przez chodnik

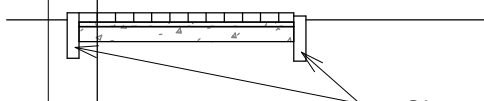
Kostka betonowa bezfazowa gr. 6 cm
Podsyпка cementowo-piaskowa 1:4 gr. 3 cm
Kruszywo łamane stabilizowane mechanicznie 4-31.5 gr. 10cm



Obrzeża betonowe 8x30 cm

Przekrój przez drogę, parking

Kostka betonowa bezfazowa gr. 8 cm
Podsyпка cementowo-piaskowa 1:3 gr. 4 cm
Kruszywo łamane stabilizowane mechanicznie 0 - 63 mm gr. 25 cm
Warstwa odsączająca z piasku gr. 15 cm



Obrzeża betonowe 8x30 cm

Biuro projektowe DWORACZYK-ARCHITEKTURA

39-400 Tarnobrzeg, Al. Warszawska 170D
600 338 494, 600 505 918 www.d-architektura.com.pl
gajekada@gmail.com, dworaczykkamil@gmail.com

Nazwa obiektu budowlanego

Adaptacja części pomieszczeń przedszkola na pomieszczenia żłobka z przebudową i remontem tych pomieszczeń wraz z zagospodarowaniem terenu

Adres inwestycji

Ul. Kardynała Wyszyńskiego 6

39-451 Skopanie

BARANÓW SANDOMIERSKI - GMINA

0007 SKOPANIE

1564/19, 1564/69,

Inwestor

Gmina Baranów Sandomierski, Okulickiego 1; 39-450 Baranów Sandomierski

Projektant
mgr inż. arch. Kamil Dworaczyk

Podpis

Specjalność
architektura

Nr. upr.
6/PKOKK/2014

Projektant sprawdzający
mgr inż. arch. Ada Dworaczyk

Podpis

Specjalność
architektura

Nr. upr.
41/DSOKK/2013

Tytuł rysunku

Detal pochylni, schodów zewnętrznych i utwardzeń terenu

Stadium

PW

Data

03.2025

Skala

1 : 50

Architektura

Nr rysunku **A6**

Dworaczyk