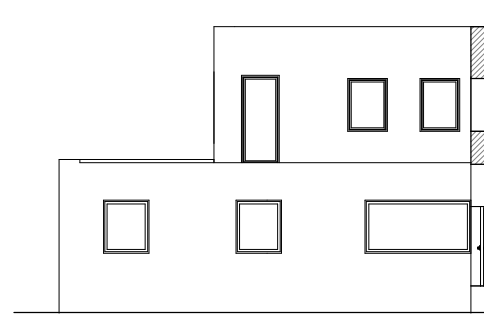
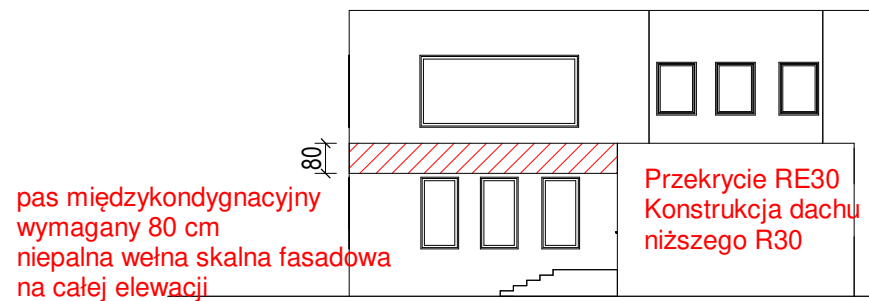


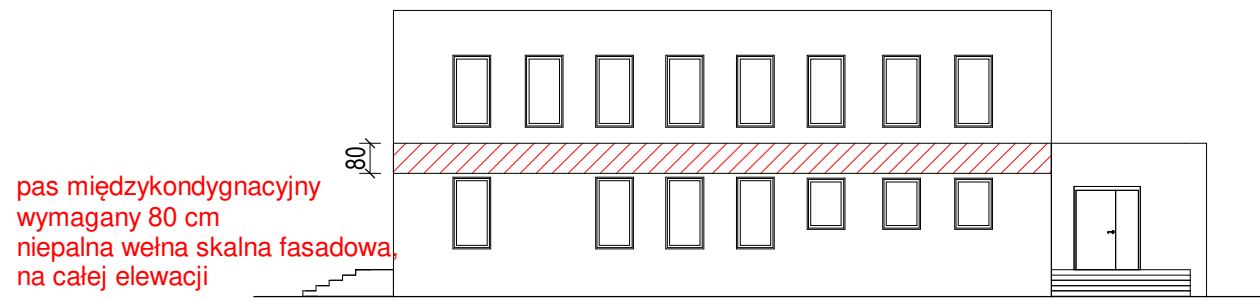
3 Elewacja wschodnia
1 : 200



4 Elewacja południowa
1 : 200



1 Elewacja zachodnia
1 : 200



2 Elewacja północna
1 : 200

Dworaczyk

Biuro projektowe DWORACZYK-ARCHITEKTURA 39-400 Tarnobrzeg, Al. Warszawska 170D 600 338 494, 600 505 918 www.d-architektura.com.pl gajekada@gmail.com, dworaczykkamil@gmail.com			
Nazwa obiektu budowlanego Adaptacja części pomieszczeń przedszkola na pomieszczenia żłobka z przebudową i remontem tych pomieszczeń wraz z zagospodarowaniem terenu			
Adres inwestycji Ul. Kardynała Wyszyńskiego 6 39-451 Skopanie BARANÓW SANDOMIERSKI - GMINA 0007 SKOPANIE 1564/19, 1564/69,			
Inwestor Gmina Baranów Sandomierski, Okulickiego 1; 39-450 Baranów Sandomierski			
Projektant mgr inż. arch. Kamil Dworaczyk	Podpis	Specjalność architektura	Nr. upr. 6/PKOKK/2014
Projektant sprawdzający mgr inż. arch. Ada Dworaczyk	Podpis	Specjalność architektura	Nr. upr. 41/DSOKK/2013
Tytuł rysunku Elewacje			
Stadium PT	Data 03.2025	Skala 1 : 200	
Nr rysunku A3			