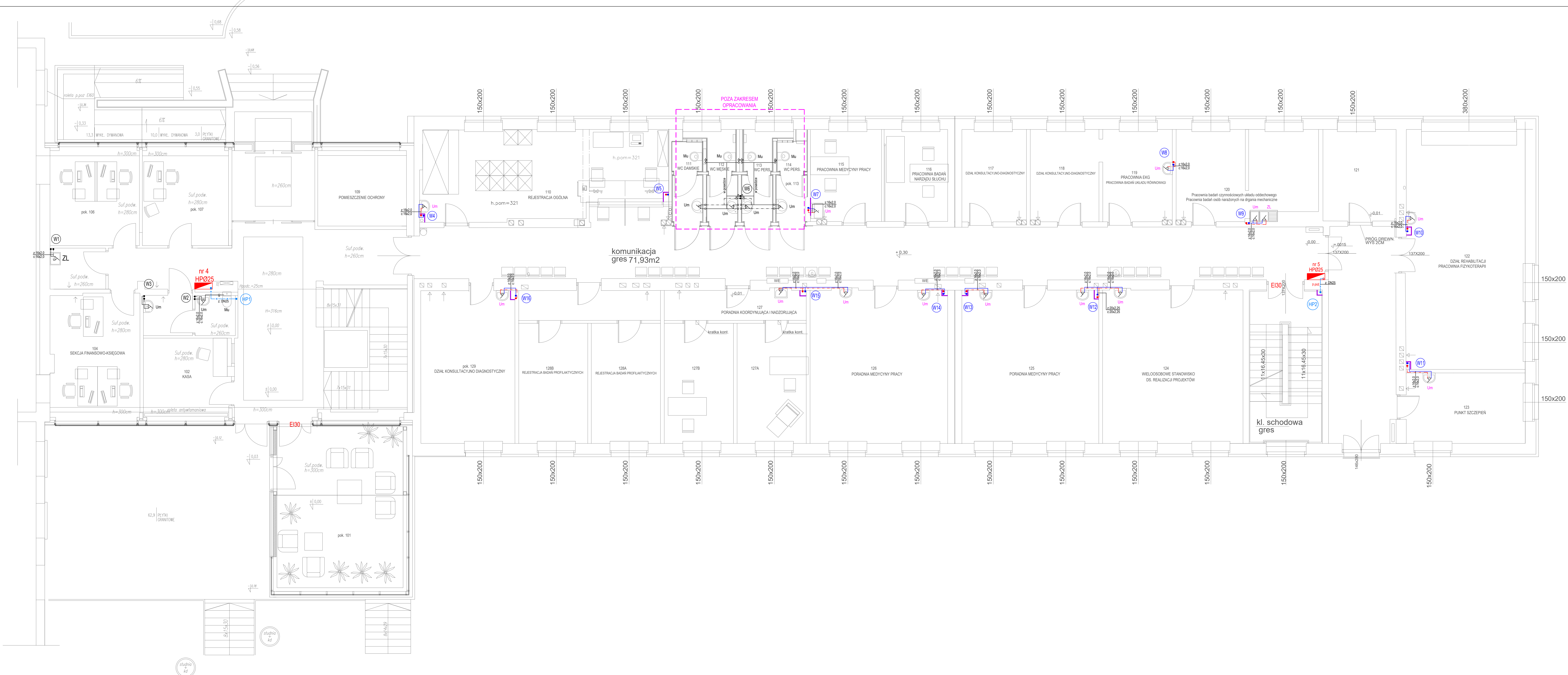


## RZUT PARTERU

### LEGENDA:

- INSTALACJA WODY ZIMNEJ, CIEPŁEJ I CYRKULACJI - ISTNIEJĄCA
- INSTALACJA WODY ZIMNEJ, CIEPŁEJ I CYRKULACJI - PROJEKTOWANA
- INSTALACJA WODY HYDRANTOWEJ - PROJEKTOWANA
- PION WODY - ISTNIEJĄCY
- PION WODY BYTOWEJ - PROJEKTOWANY
- PION WODY HYDRANTOWEJ - PROJEKTOWANY
- PRZEJŚCIE P.POŻ. PRZEZ STROPISCIĄNY
- ZAWÓR ODCINAJĄCY KULOWY - ISTNIEJĄCY
- OBUDOWY G-K
- OZNACZENIA ISTNIEJĄCYCH PRZYBÓRÓW:
  - Um UMYWALKA
  - Mu MISKA USTĘPOWA
  - Zi ZLEWOZMYWAK
- OZNACZENIA NOWYCH PRZYBÓRÓW:
  - Um UMYWALKA
  - Mu MISKA USTĘPOWA
  - Zi ZLEWOZMYWAK
- SREDNICE PODEJŚĆ WODOCIĄGOWYCH DG:
  - UMYWALKA - Ø16
  - PLUCZKA USTĘPOWA - Ø16
  - ZLEWOZMYWAK - Ø16



DEPE Projekt ul. Piwowska 36/9 25-561 Kielce	
obiekt:	Wojewódzki Ośrodek Medycyny Pracy w Kielcach
nazwa i adres inwestycji:	Modernizacja instalacji centralnego ogrzewania oraz wod-kan w budynku WOMP, ul. Olszewskiego 2A, 25-561 Kielce
branża:	sanitarna
projektant:	mgr inż. Anna Dąbrowska
opracowanie:	uprawnienia budowlane nr SWK.0203.P.0005.13
opracowanie:	mgr inż. Jacek Majchrzyk
opracowanie:	uprawnienia budowlane nr SWK.0203.P.0005.14
tytuł rysunku:	PROJEKT WYKONAWCZY
tytuł rysunku:	RZUT PARTERU INSTALACJA WODY
data dokumentacji:	grudzień 2024 r.
tytuł rysunku:	skala: 1:50
tytuł rysunku:	numer rysunku: WK-05