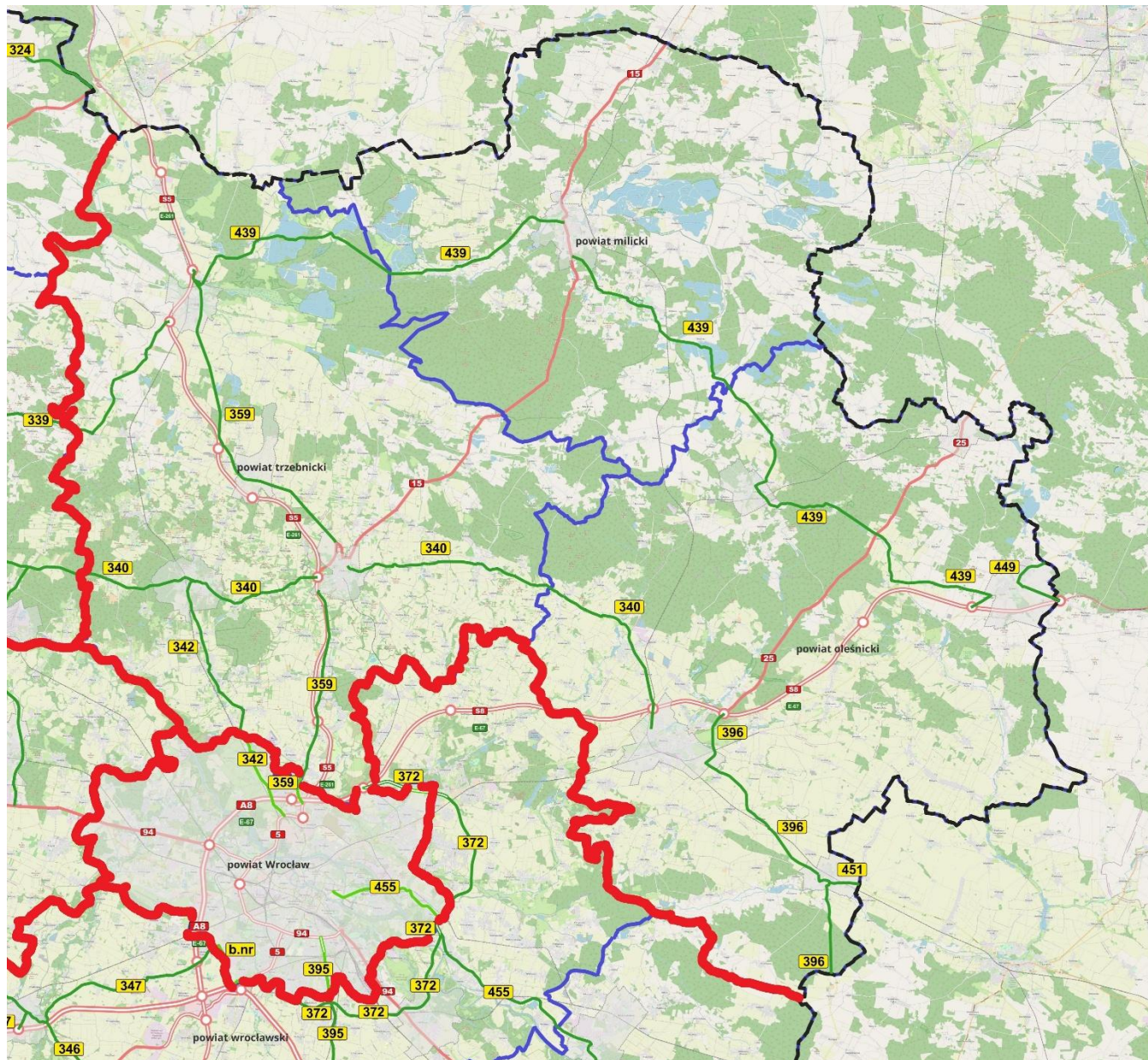


OPIS PRZEDMIOTU ZAMÓWIENIA

Nazwa zadania:

„Remont dróg wojewódzkich na terenie powiatu trzebnickiego, milickiego i oleśnickiego”



Przedmiotowe zamówienie dotyczy remontu dróg wojewódzkich położonych na obszarach trzech powiatów jak w tytule. Zakres zleconych robót ma na celu przywrócenie odcinków dróg do wymaganej nośności i poprawy stanu technicznego. Istniejący stan techniczny dróg na planowanych do remontu odcinkach jest zły , bądź niezadowalający charakteryzujący się przełomami, licznymi spękaniem siatkowymi, poprzecznymi, ubytkami, nawierzchnia drogi jest niejednorodna wskutek wykonanych w ubiegłych latach remontów częściowych w ramach bieżącego utrzymania w postaci "łat".

W ramach niniejszego zamówienia planowane jest zlecenie na zasadach określonych w umowie odcinków dróg w przyjętej technologii dla danego odcinka określając każdorazowo zakres prac. W założeniu jest przekazywanie do realizacji odcinków o długości nie mniejszej niż 300m.

1. Opis planowanego zakresu prac do zrealizowania w zależności od stanu nawierzchni na danym odcinku.

- a. Wykonanie warstwy ścieralnej nawierzchni z mieszanek SMA (w tym oczyszczenie i skropienie nawierzchni) odpowiednio dla KR2 lub KR3;
- b. Wykonanie warstwy wiążącej z AC 16W (w tym oczyszczenie i skropienie nawierzchni) odpowiednio dla KR2 lub KR3;
- c. Wyrównanie istniejącej podbudowy (tj. nawierzchni bitumicznej) poprzez wykonanie warstwy profilującej z mieszanki mineralno – asfaltowej AC 16W dla KR2 lub KR3 w ilości 75kg/m² (w tym oczyszczenie i skropienie nawierzchni);
- d. Frezowanie nawierzchni bitumicznej o grubości do 15 cm (w tym wywóz frezowiny wraz z utylizacją po stronie Wykonawcy lub wbudowanie w pobocza na miejscu);
- e. Wykonanie podbudowy w technologii MCE o grub. 15 cm z doziarnieniem
- f. Mechaniczna ścinka poboczy (obustronnie na długości odpowiednio każdej części zamówienia o średniej szerokości około 1,2 m i grubości 10 cm z wywozem usuniętego materiału i utylizacją przez Wykonawcę;
- g. Uzupełnienie poboczy mieszanką kamienną granitową 0/31,5 mm z zagęszczeniem mechanicznym grubości 10 cm, lub wykonaniu poboczy z frezowiny pozyskanej z rozbiórki nawierzchni o grubości 10 cm;
- h. Wzmacnianie podłoża gruntowego warstwą przeciwspekaniową pod warstwą bitumiczną w postaci siatki o wytrzymałości min 80x80 kN
- i. Remont istniejących zjazdów z wymianą rur przepustowych oraz wykonaniem ścianek czołowych z żelbetowych elementów prefabrykowanych lub zabrukiem z kostki kamiennej 18x20;
- j. Oznakowanie poziome grubowarstwowe oraz oznakowanie pionowe – odtworzenie oznakowania;
- k. Odmulenie istniejących rowów o średniej grubości 20 cm wraz z oczyszczeniem skarp, wywozem i utylizacją po stronie Wykonawcy.

2. Zakres robót określonych w przedmiocie zamówienia będzie realizowany na **podstawie pisemnych protokołów z wytypowanych do remontów nawierzchni dróg** sporządzonych przez Inspektora nadzoru nad realizacją prac ze strony Zamawiającego. W protokołach typowania określone będą szczegółowe zakresy robót, które ujęte są w Kosztorysie Ofertowym Cen Jednostkowych oraz zakresie przedmiotu zamówienia.

3. Informacje dodatkowe

- a. Przed przystąpieniem do robót Wykonawca ma obowiązek uzyskać od geodety powiatowego potwierdzenie o istniejących lub nie znakach geodezyjnych.
- b. Wykonawca ma skalkulować w swojej ofercie zorganizowanie zaplecza budowy, miejsca do składowania materiałów zgodnie z obowiązującymi przepisami i utrzymywania go w należytych porządku oraz w przypadku konieczności zapewnienie nadzoru archeologicznego.
- c. Po stronie Wykonawcy jest dokonanie skutecznego Zgłoszenia Robót i uzyskanie braku sprzeciwu na prowadzenie takich prac.
- d. Wykonawca zapewni podczas prowadzenia prac nadzór geodezyjny.
- e. Wbudowane materiały muszą odpowiadać Polskim Normom lub wymagom, które określa art.10 ust.2 Ustawy Prawo Budowlane z dnia 07.07.1994 r. Dz.U. Nr 89 z 1994 r. Poz.414 z późniejszymi zmianami. Wszystkie materiały, które Wykonawca zamierza wbudować muszą być zaakceptowane i dopuszczone do wbudowania przez Inspektora Nadzoru.
- f. Szczegółowy zakres, rodzaj poszczególnych robót zostanie podany po przeprowadzeniu typowania odcinków..
- g. Roboty budowlane zostaną wykonane zgodnie z obowiązującymi przepisami.
- h. Wykonawca we własnym zakresie i w cenie oferty sporządzi i zatwierdzi projekt tymczasowej organizacji ruchu, wyniesie go w teren oraz utrzyma w czytelności i kompletności przez cały czas trwania robót. Wykonawca w miarę potrzeb będzie go również aktualizował.
- i. Urobek i gruz powstały podczas prowadzenia robót Wykonawca zagospodaruje we własnym zakresie zgodnie z Ustawą o odpadach.
- j. Okres gwarancji na wykonane roboty wynosi **minimum 36** miesięcy od daty odbioru końcowego.
- k. Okres gwarancji na wykonane oznakowanie poziome grubowarstwowe - **36 miesięcy**.
- l. Termin realizacji zadania **6 miesięcy od daty podpisania umowy**.