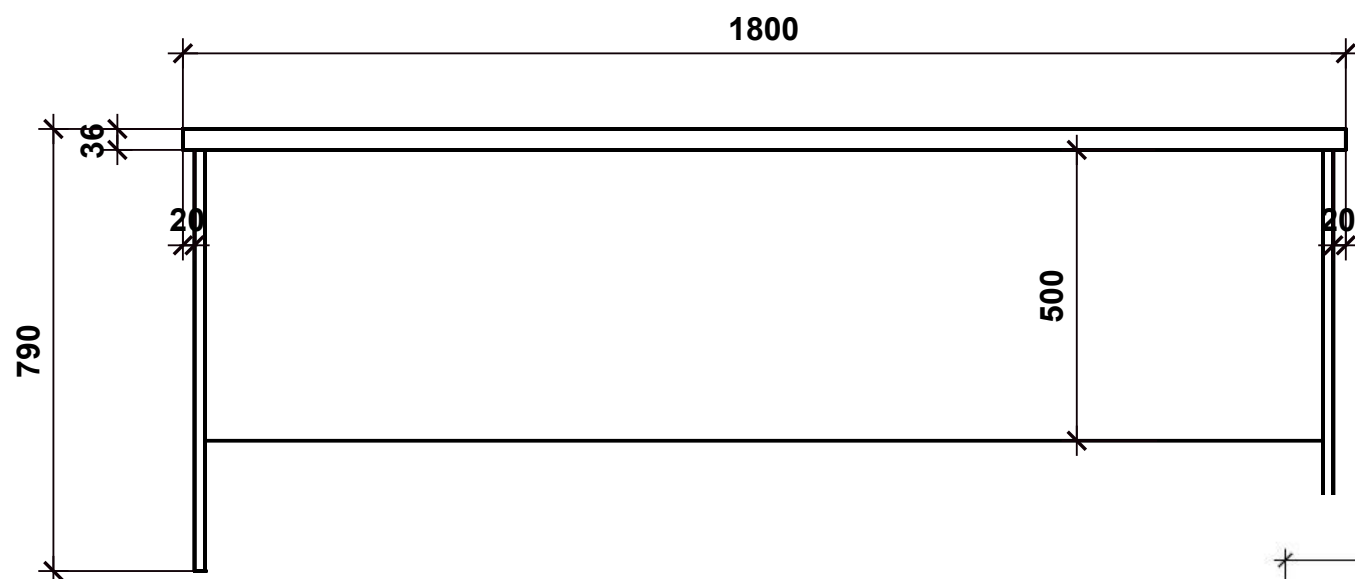


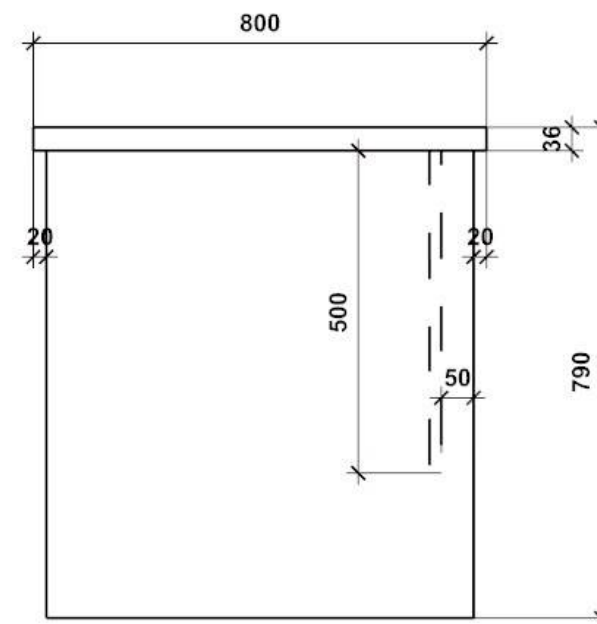
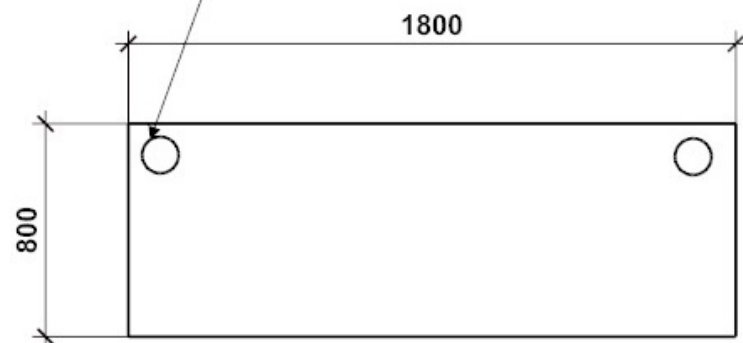
Część A

Załącznik nr. 2

Biurko 1800/800/790

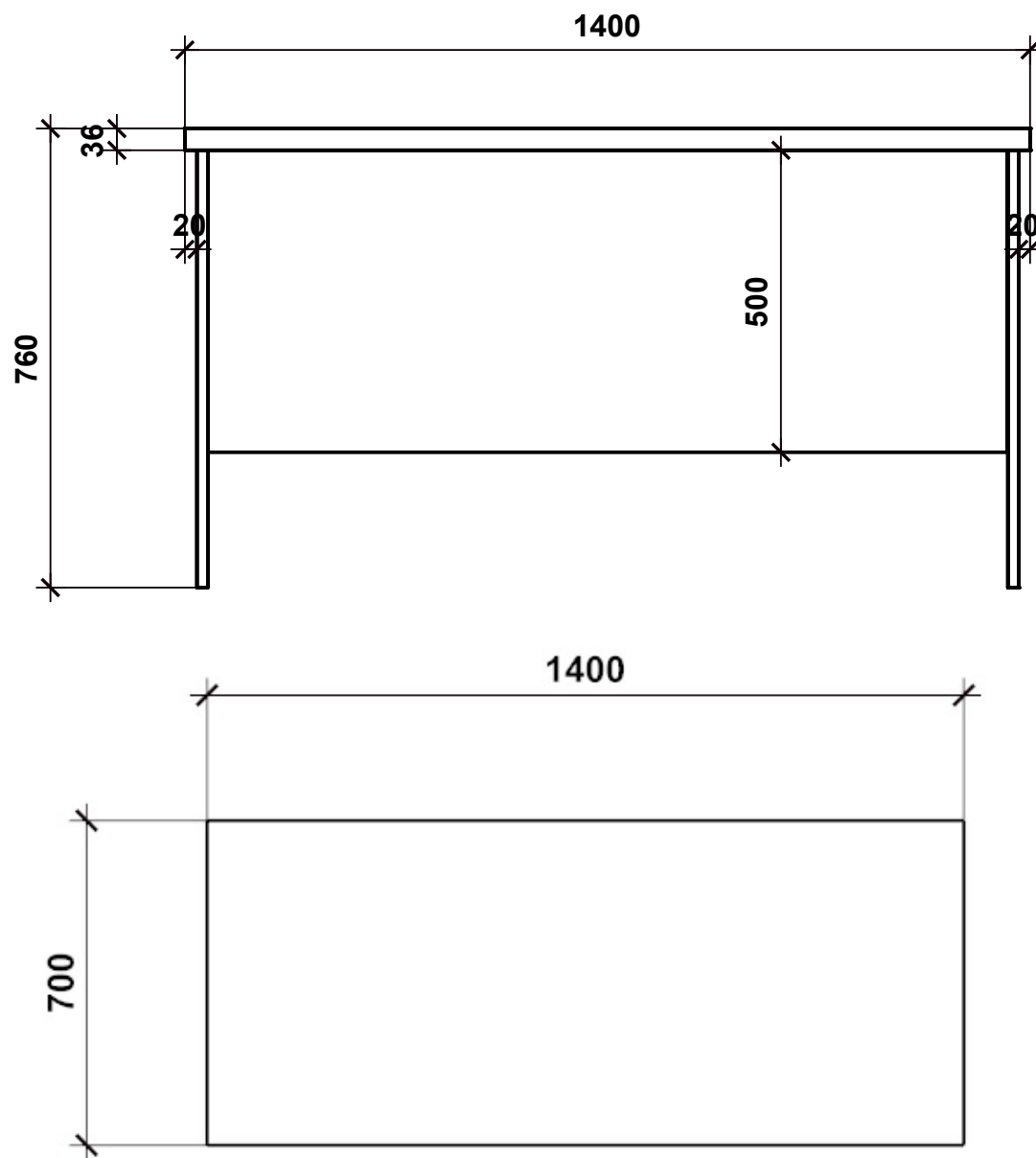


Przelotka na przewody,
plastikowa. Ilość i rozmieszczenie
uzgodnić z zamawiającym

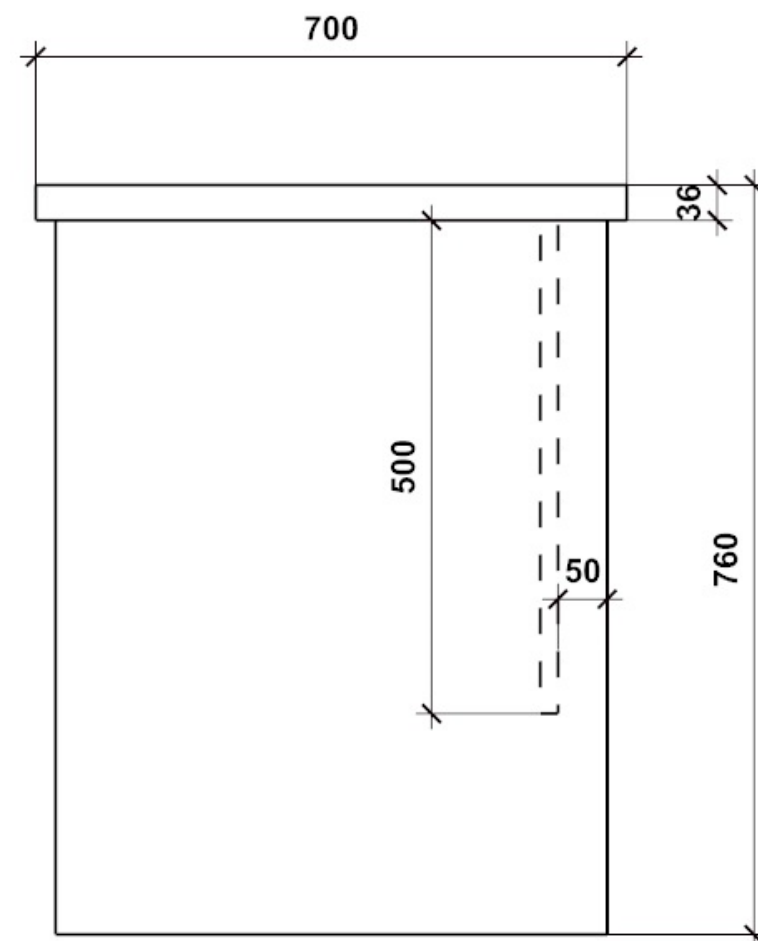


Część A

Biurko 1400/700/760



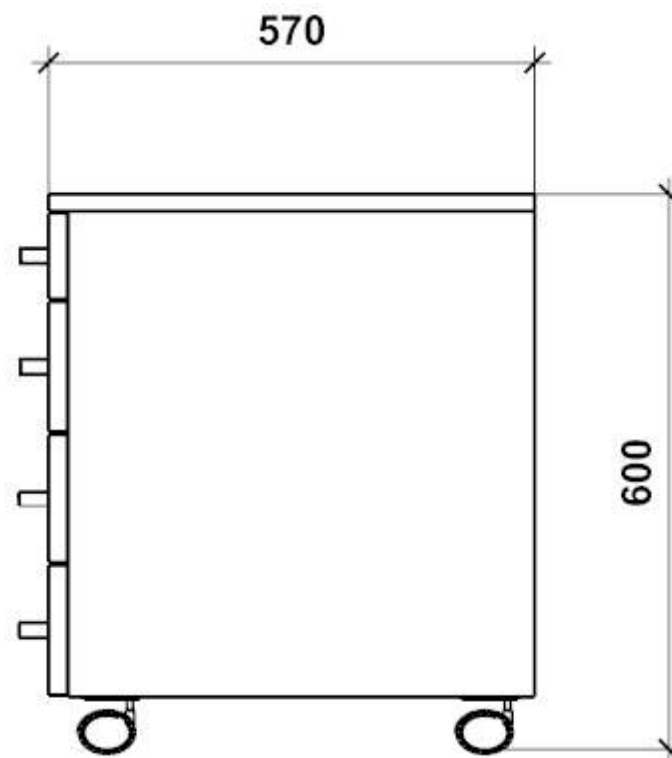
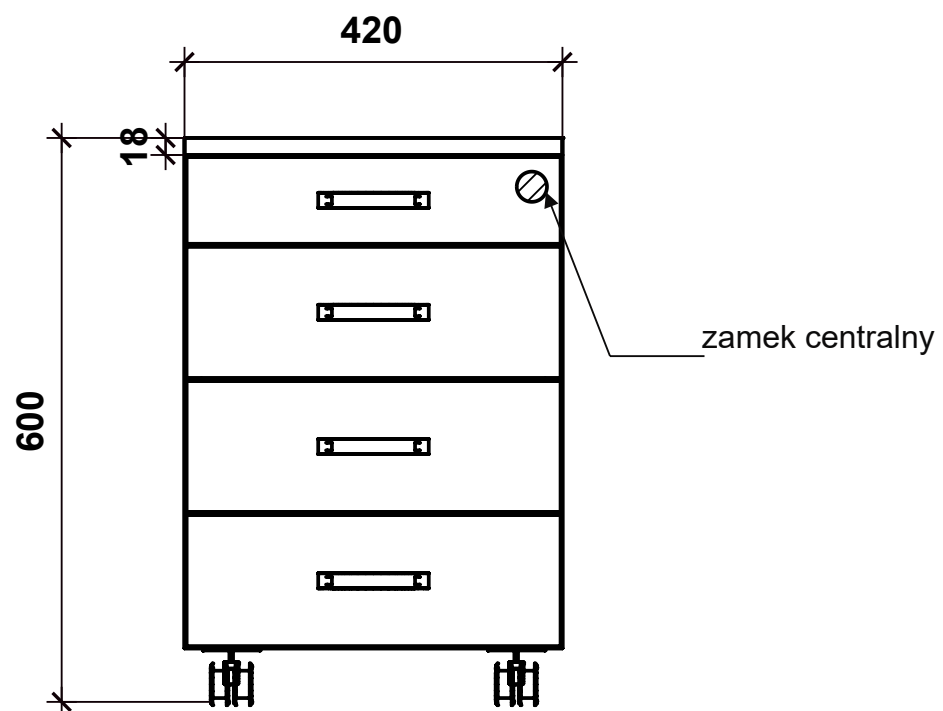
Załącznik nr. 2



Część A

Kontener 4 szufladowy 420/570/600

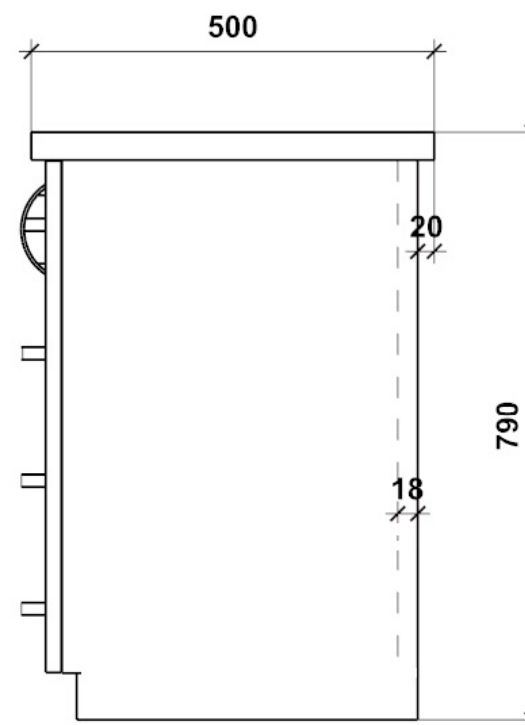
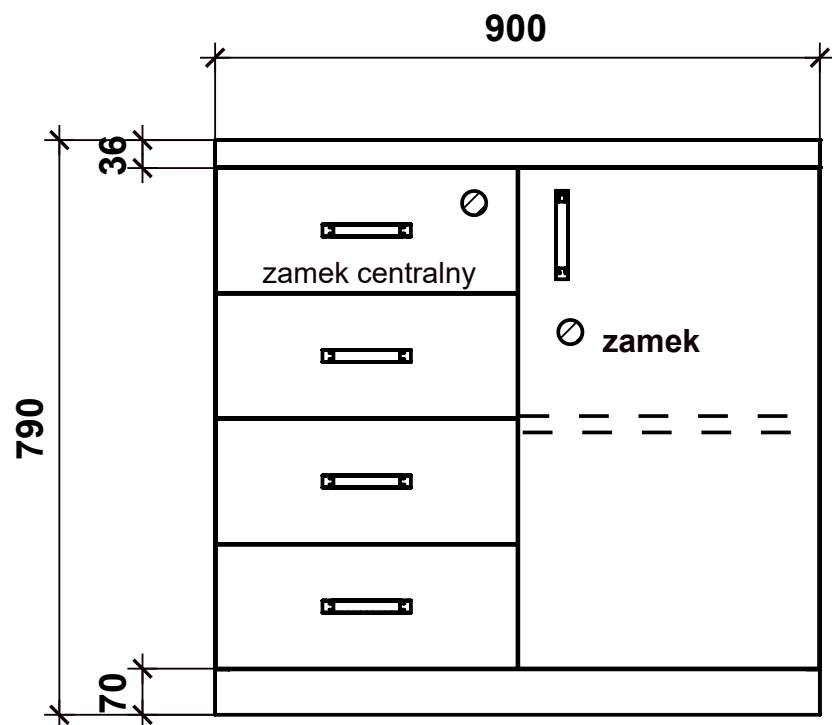
Załącznik nr. 2



Część A

Załącznik nr. 2

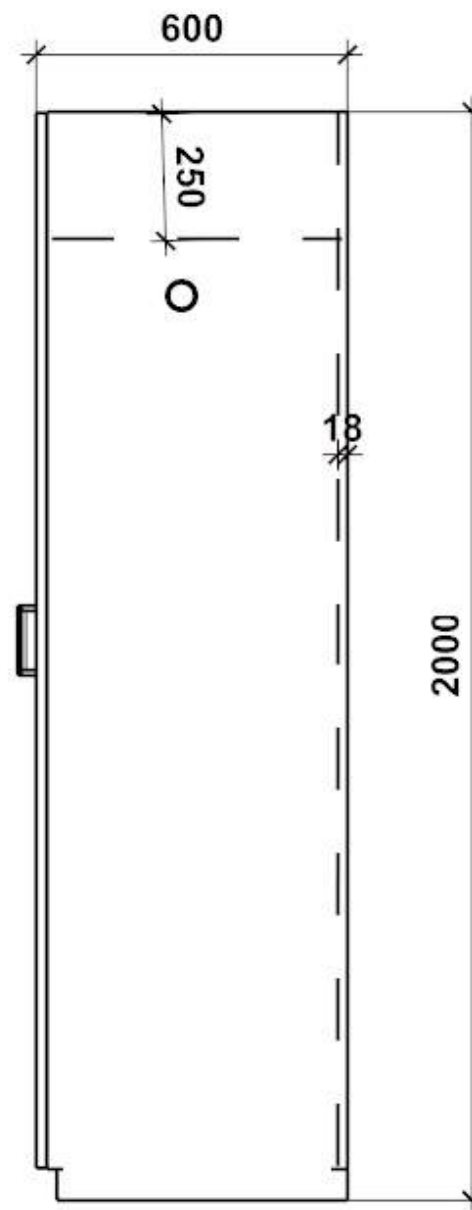
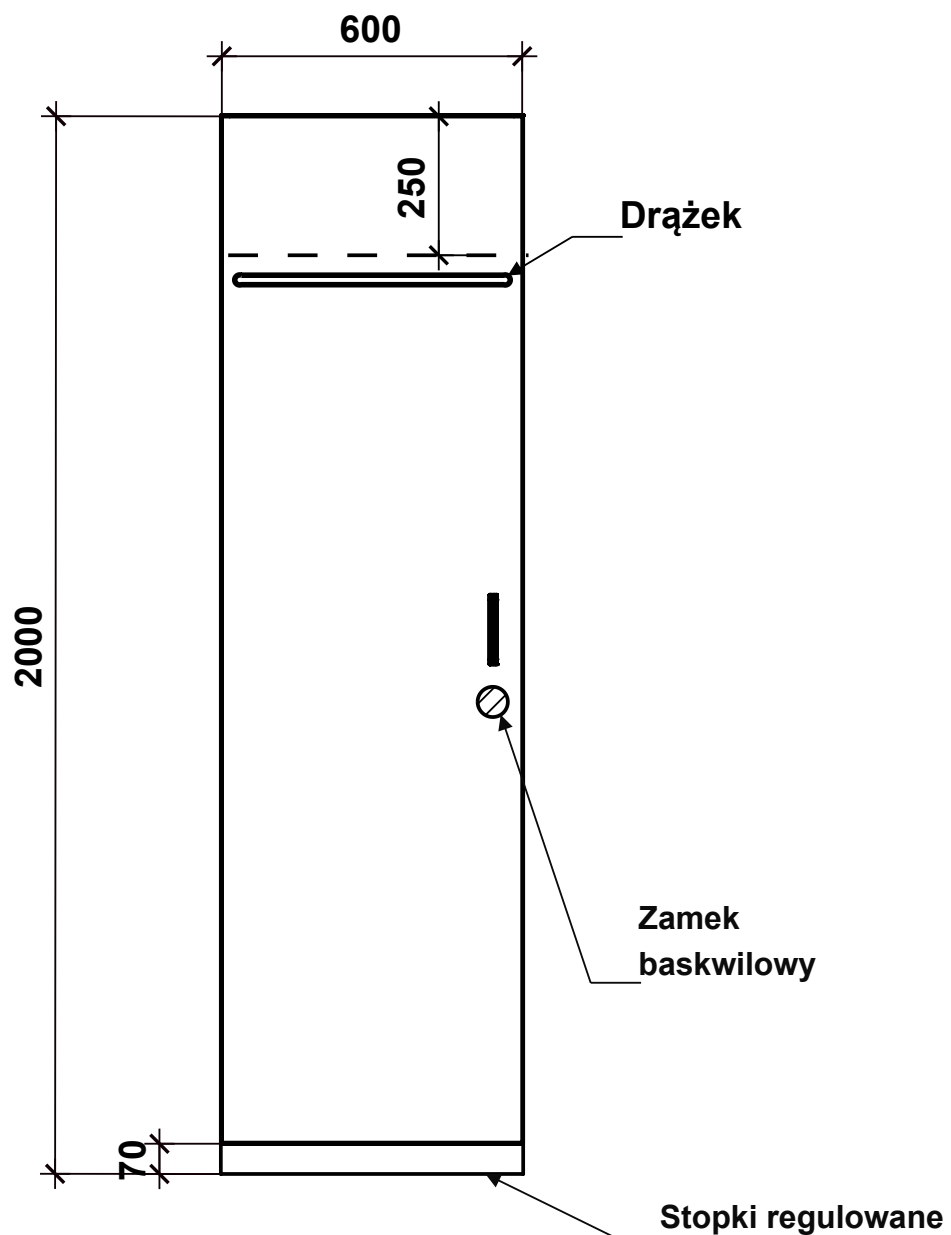
Pomocnik biurka Prawy 900/500/790



Część A

Szafa ubraniowa 600/600/2000

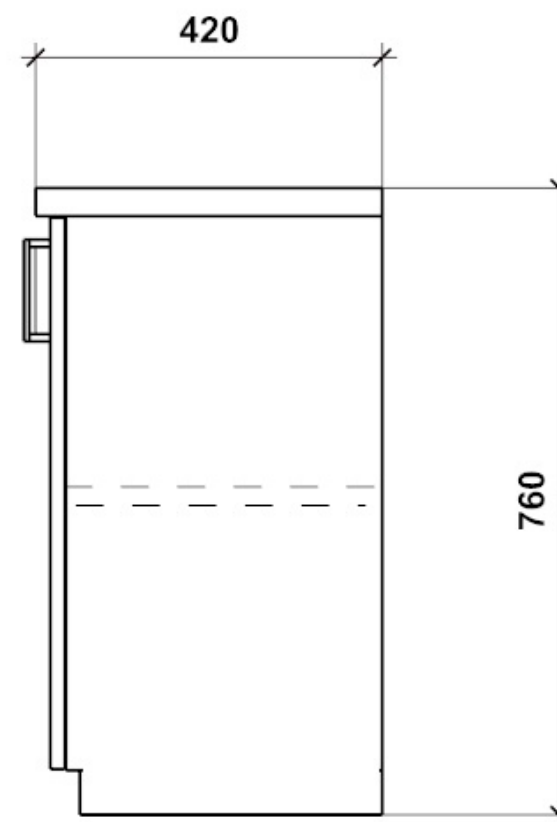
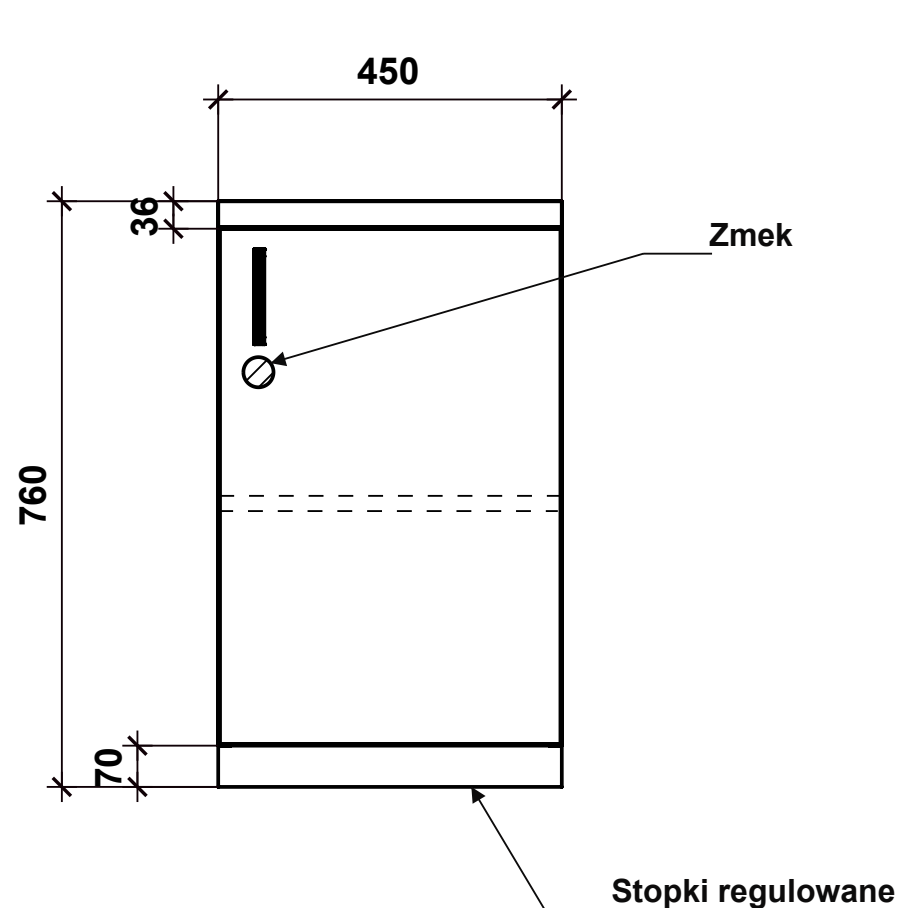
Załącznik nr. 2



Część A

Załącznik nr. 2

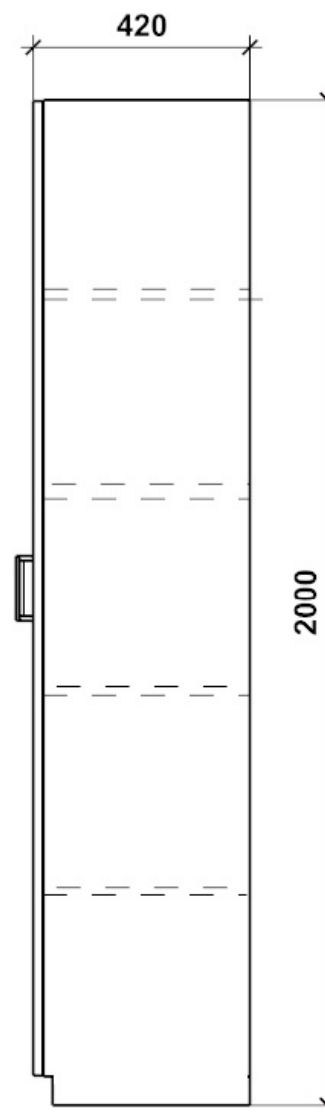
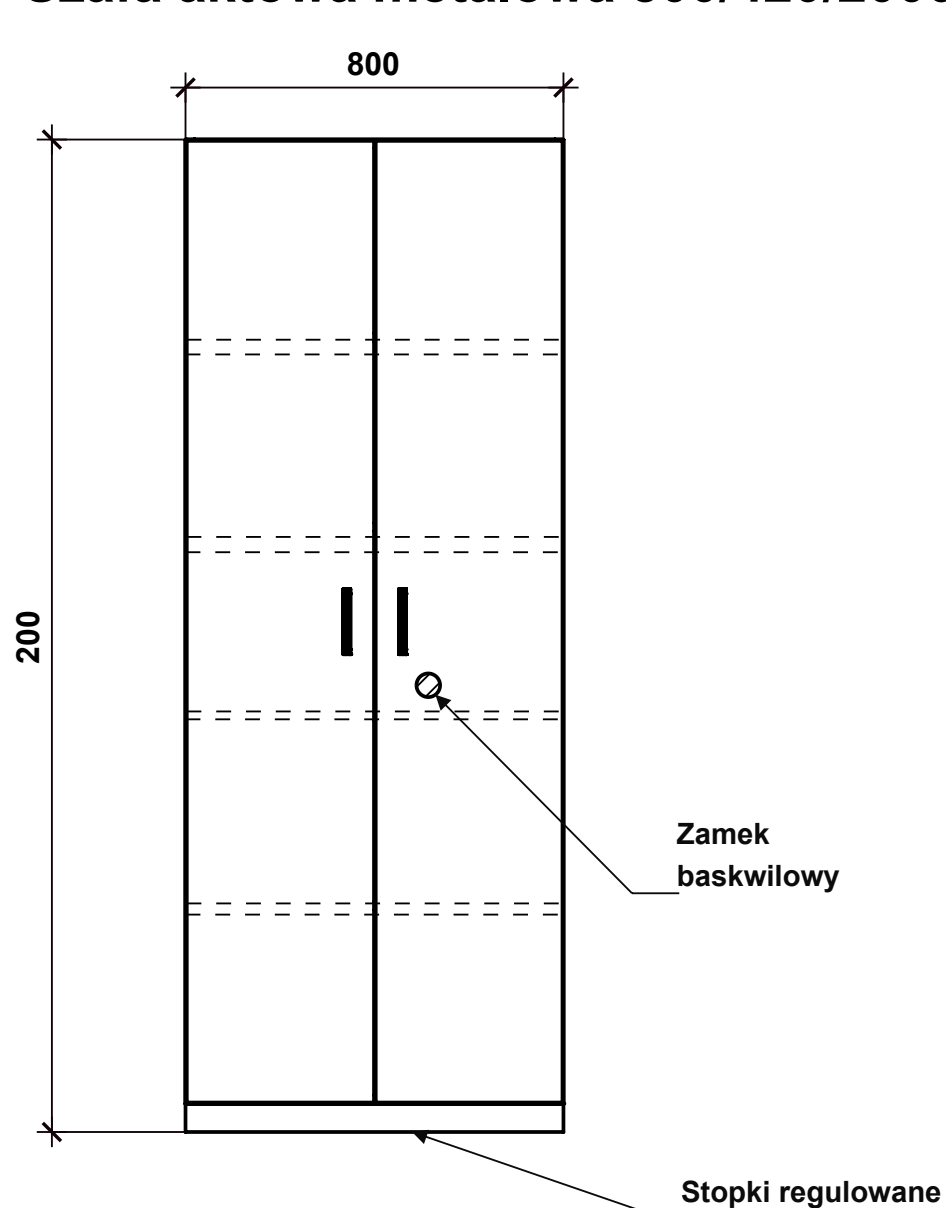
Szafka Prawa 450/420/760



Część A

Szafa aktowa metalowa 800/420/2000

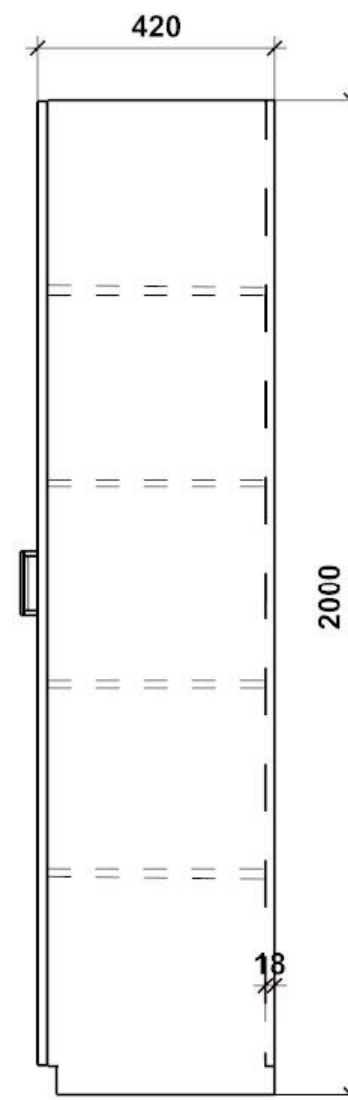
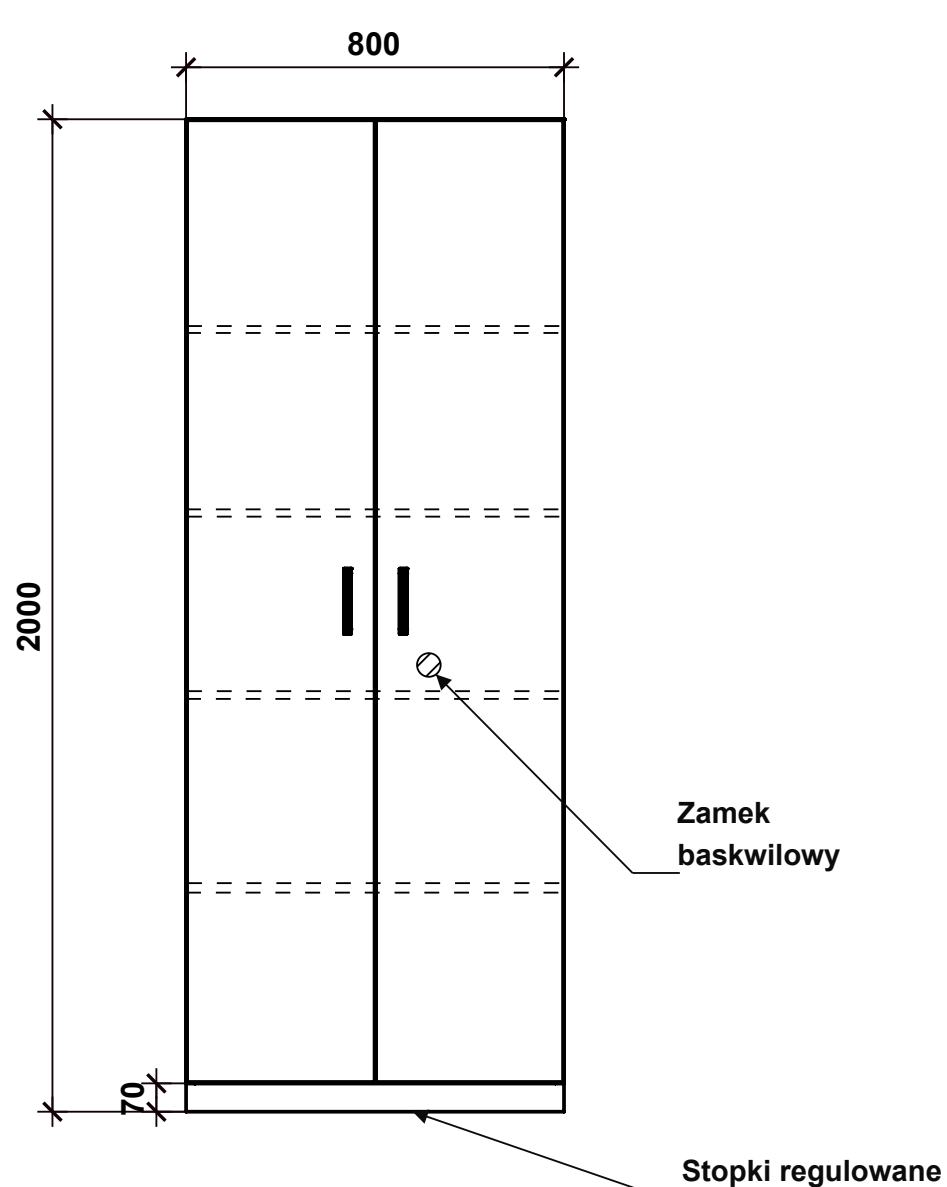
załącznik nr. 2



Część A

załącznik nr. 2

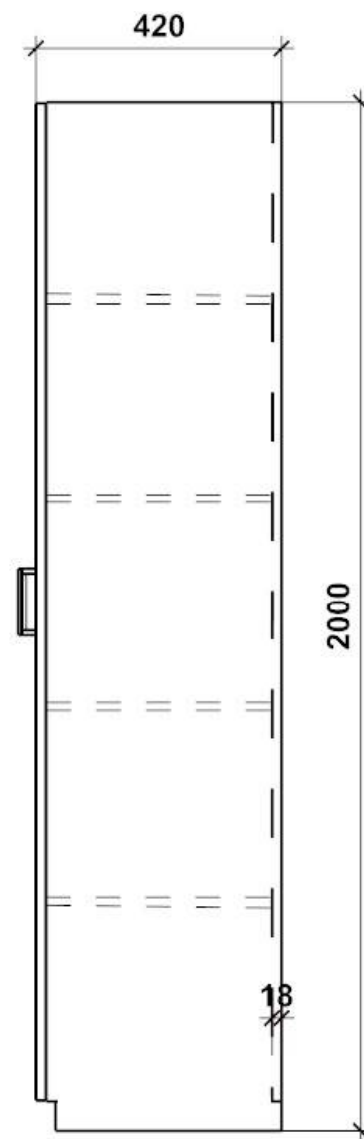
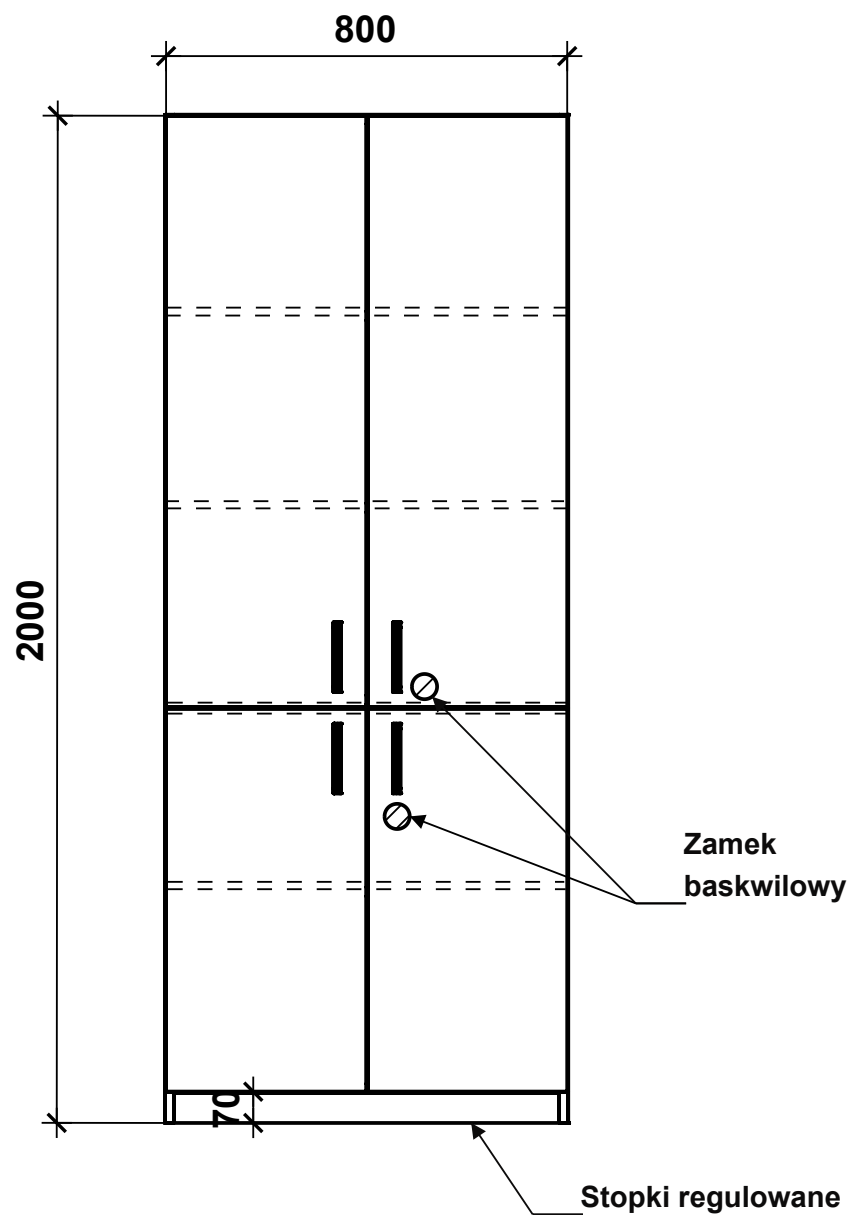
Szafa aktowa 800/420/2000



Część A

Regał aktowy 800/420/2000

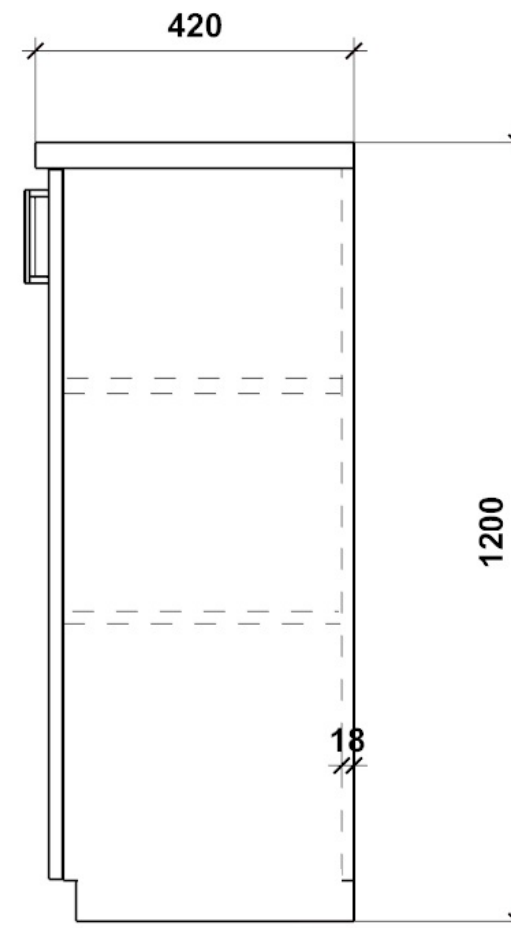
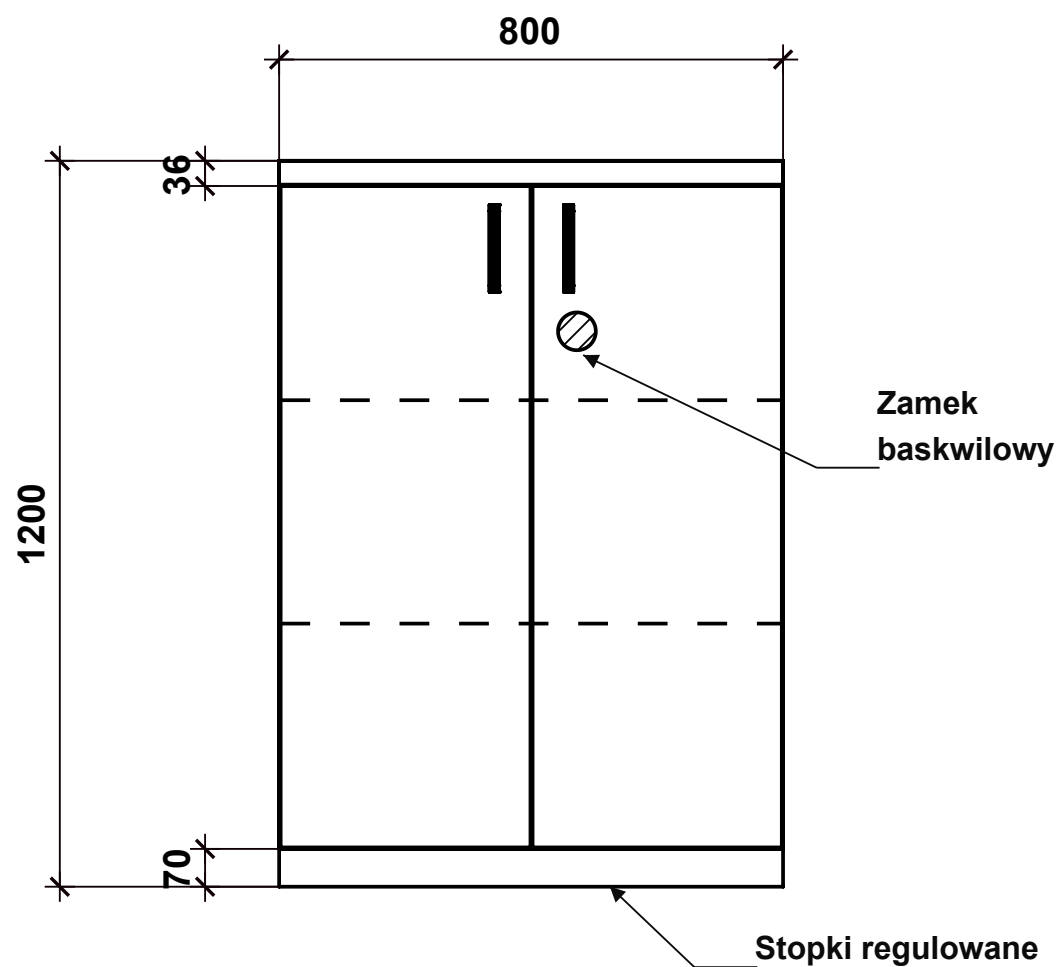
załącznik nr. 2



Część A

Załącznik nr. 2

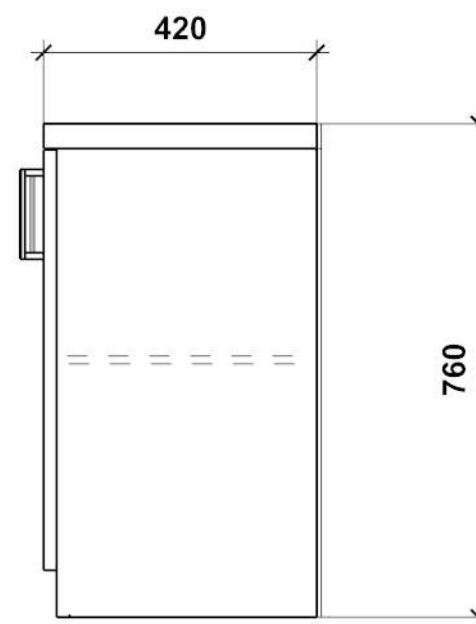
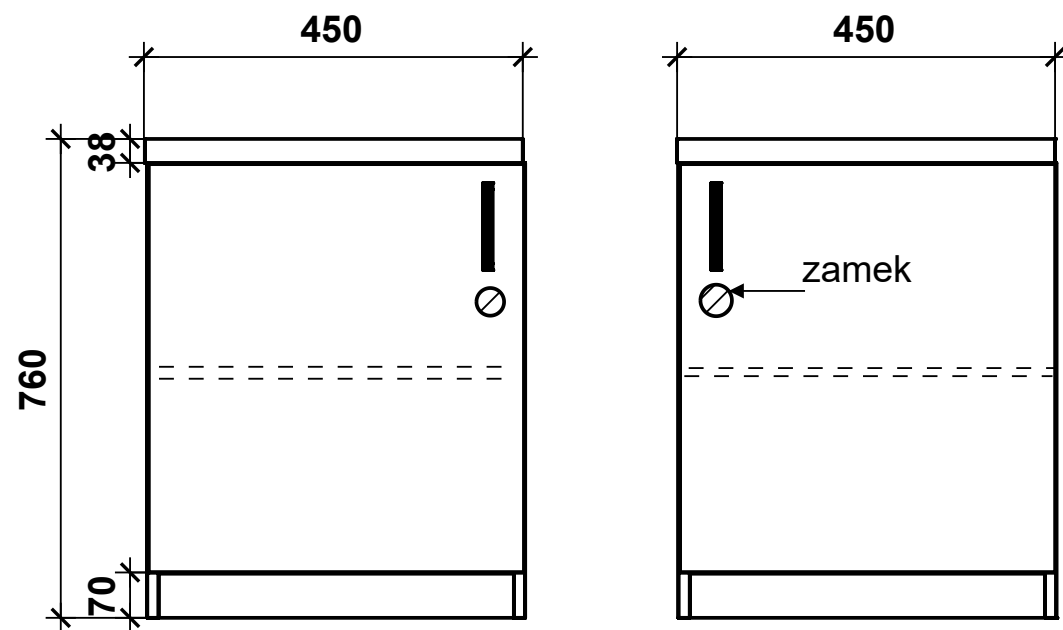
Komoda 800/420/1200



Część A

Szafka gospodarcza 450/420/760

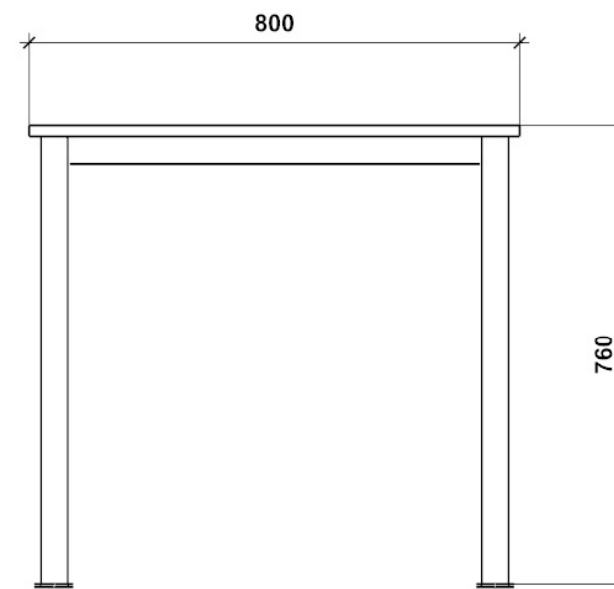
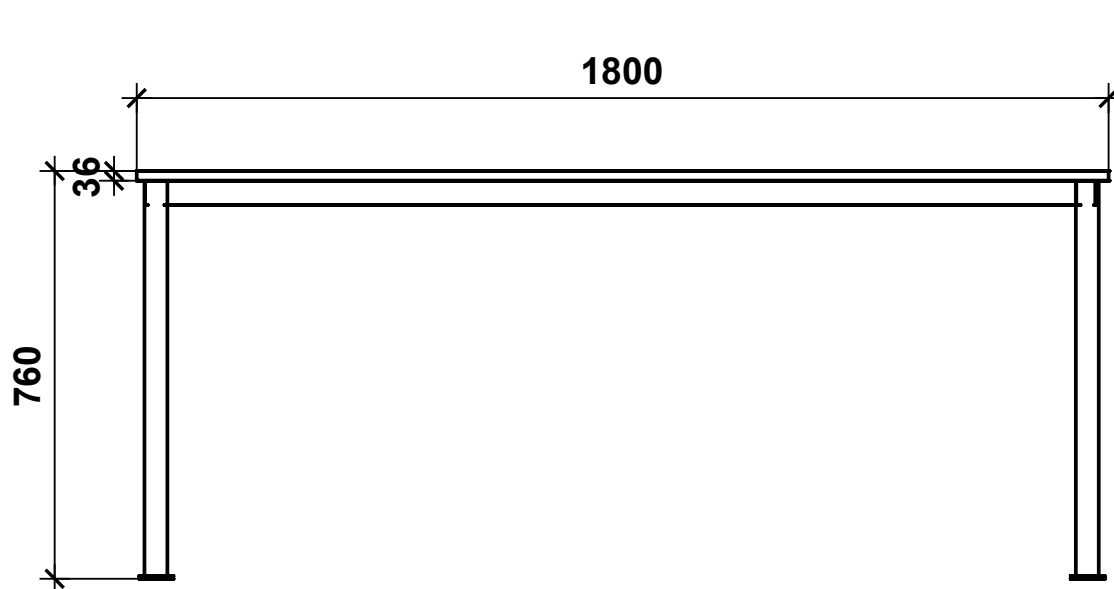
Załącznik nr. 2



Część A

Załącznik nr. 2

Stół 1800/800/760 na stelażu metalowym

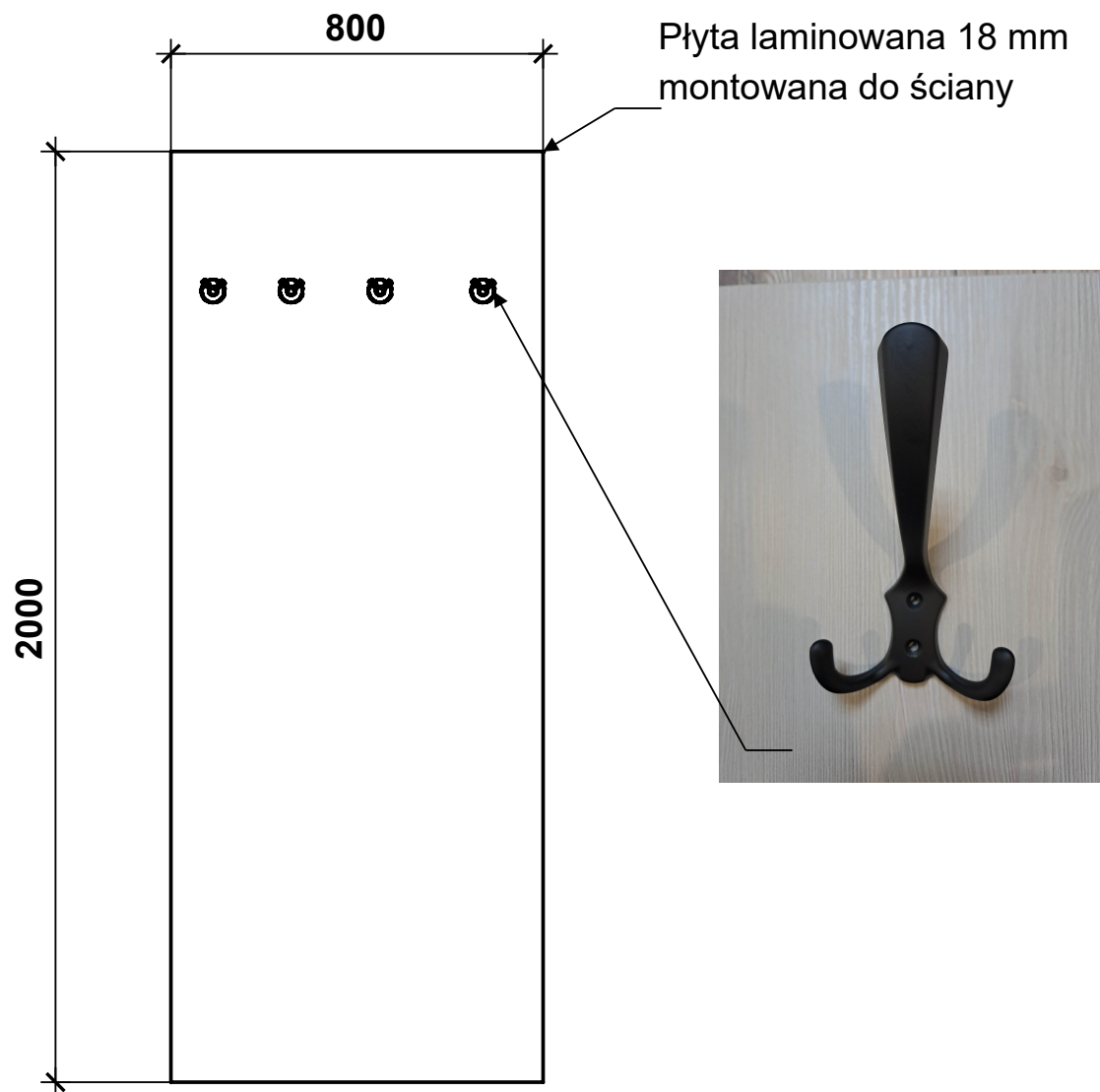


- * Stelaż metalowy malowany proszkowo w kolorze Ral - do uzgodnienia z zamawiającym
- * Rama - profil metalowy 60 x 30 mm
- * Nogi fi 60 mm
- * Regulatory poziomu

Część A

Załącznik nr. 2

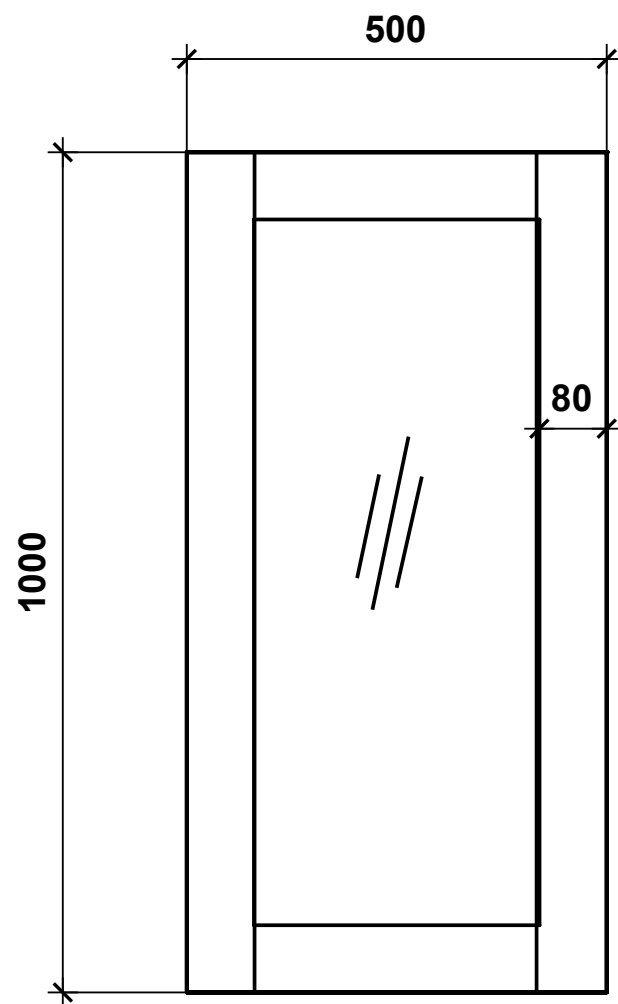
Panel wieszakowy (wieszak ścienny) 800/18/2000



Część A

Załącznik nr. 2

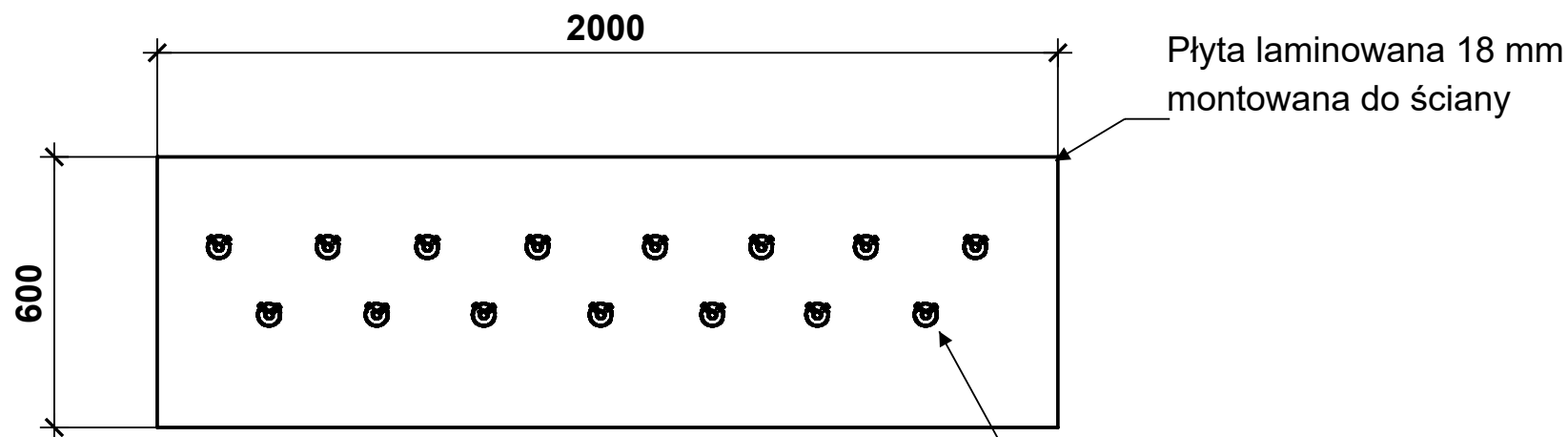
Lustro w ramie z płyty laminowanej



Część A

Załącznik nr. 2

Panel wieszakowy (wieszak ścienny) 2000/18/600



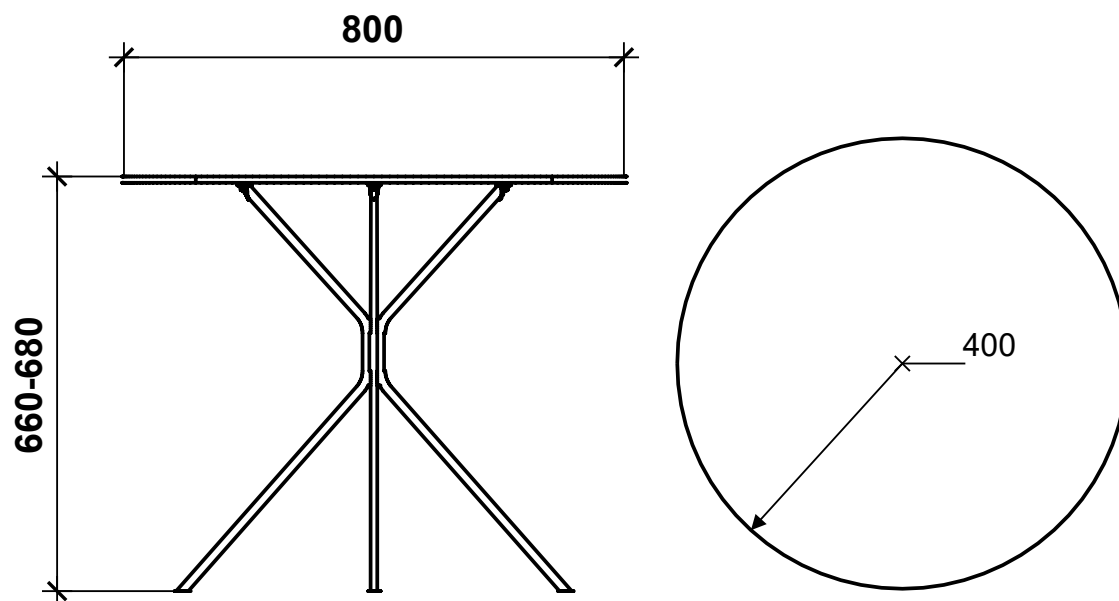
Kolor i kształt wieszaka - do uzgodnienia z zamawiającym



Część A

Stolik okrągły fi 800 mm

Załącznik nr. 2



Stelaż metalowy, malowany proszkowo
na kolor RAL, blat z płyty laminowanej 18 mm
- do uzgodnienia z zamawiającym

Część A

Wieszak na odzież, metalowy

Załącznik nr. 2



Wieszak na odzież metalowy,
malowany proszkowo w
kolorze RAL - do uzgodnienia z
zamawiającym

Część A

Stolik 700/700/400

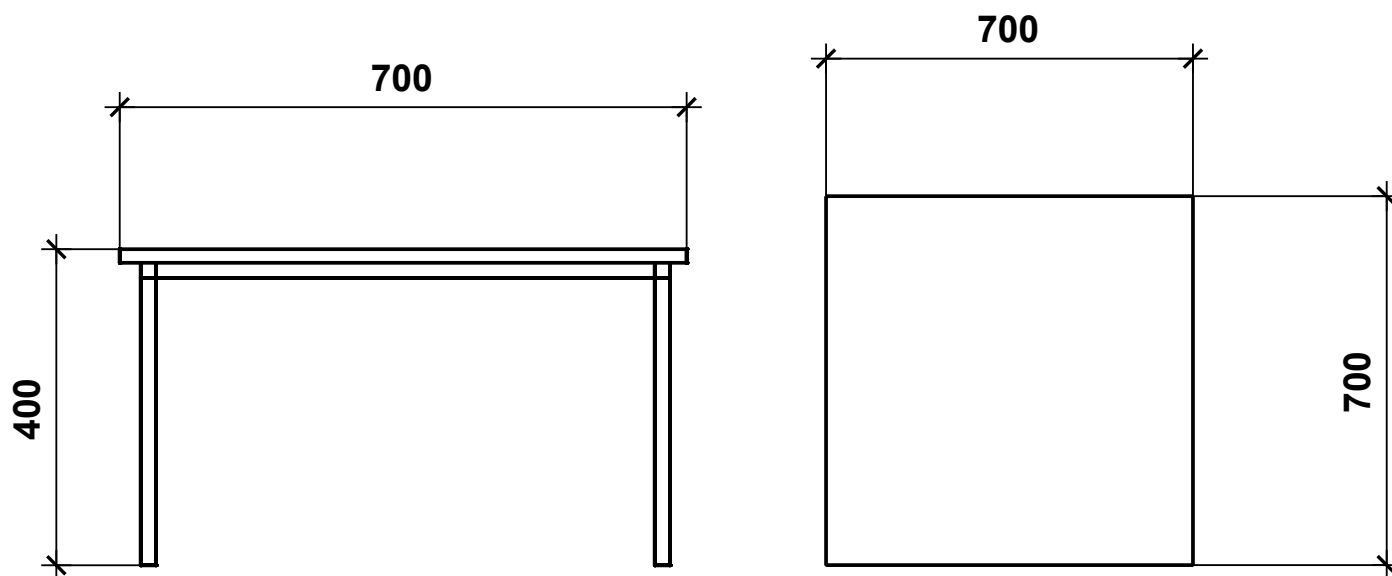
Załącznik nr. 2

Blat wykonany z płyty laminowanej 18 mm

Stelaż metalowy w kolorze RAL - do uzgodnienia z zamawiającym

Rama 30x30mm

Nogi 30x30 mm



Część A

Krzesło

Załącznik nr. 2



Krzesło szkolne na stelażu metalowy (22 - 22 mm), malowanym proszkowo w kolorze RAL. Siedzisko i oparcie ze sklejki bukowej 8 mm. Kolor stelaża oraz wysokość uzgodnić z zamawiającym.

Krzesło powinno posiadać Certyfikat dopuszczający do użytkowania w jednostkach oświatowych.

Część A

Załącznik nr. 2

Krzesło stacjonarne do sali komputerowej



Krzesło tapicerowane – rama 4-nogi malowana proszkowo na kolor RAL - do uzgodnienia z zamawiającym
– tapicerowane siedzisko i oparcie, osłony z czarnego tworzywa sztucznego,
- tapicerka minimum 155 000 cykli Martindale

Część A

Krzesło stacjonarne plastikowe

Załącznik nr. 2



Krzesło tapicerowane

– rama 4-nogi chromowana

– siedzisko i oparcie z tworzywa sztucznego - kolor do uzgodnienia z zamawiającym

Część A

Załącznik nr. 2

Krzesło konferencyjne do gabinetu kierownika

Krzesło tapicerowane

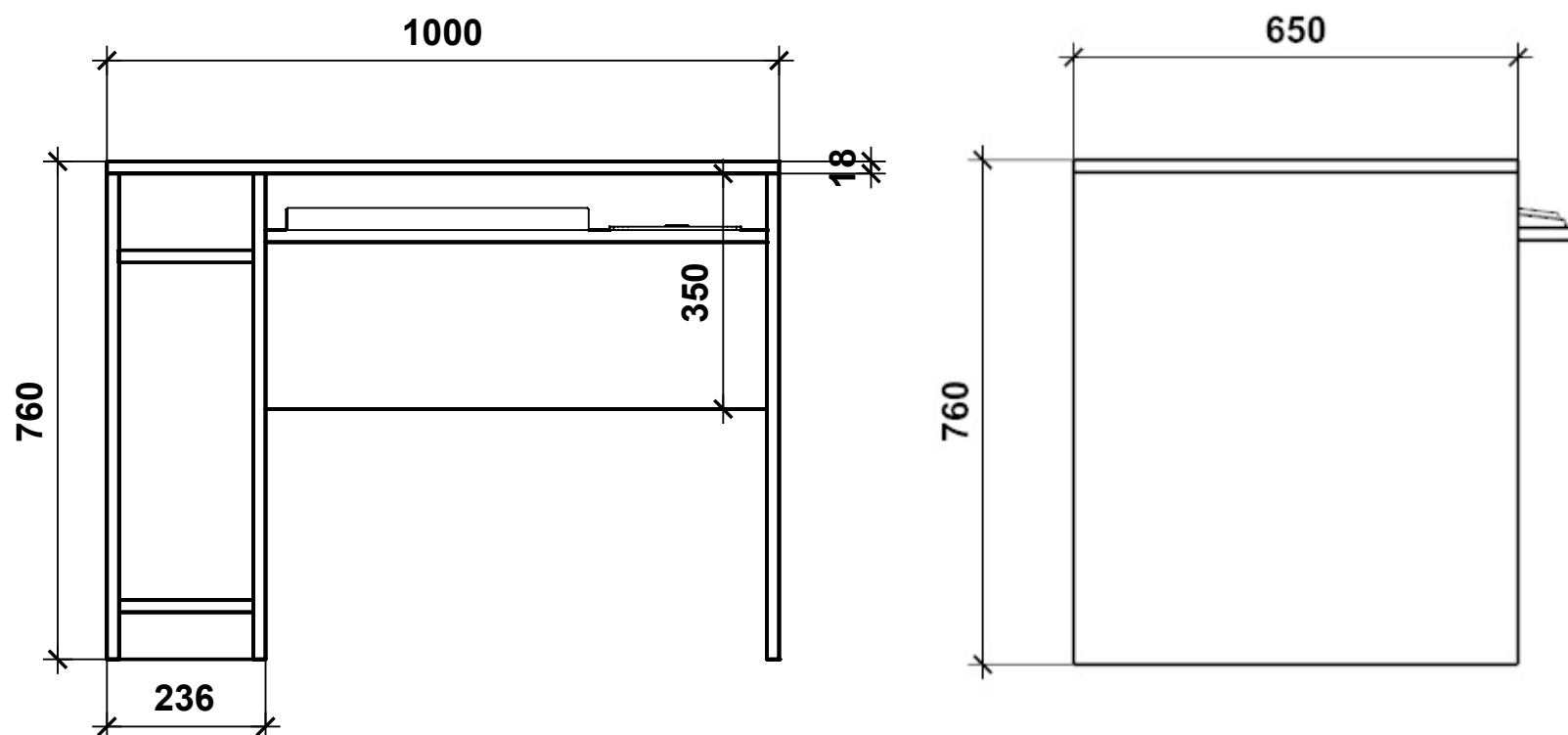
- stelaż - rura metalowa o przekroju fi 22 mm, malowana proszkowo,
- kolor stelaża do uzgodnienia z zamawiającym
- podłokietniki metalowe z nakładkami polipropylenowymi,
- siedzisko - maskownica z tworzywa w kolorze czarnym, sklejka liściasta, pianka poliuretanowa wylewana - gęstość nie mniejsza niż 85 kg/m³
- oparcie - rama z tworzywa, tapicerowane pianką ciętą o gęstości nie mniejszej niż 35kg/m³
- tapicerka minimum 100000 cykli Martindale



Część A

Załącznik nr. 2

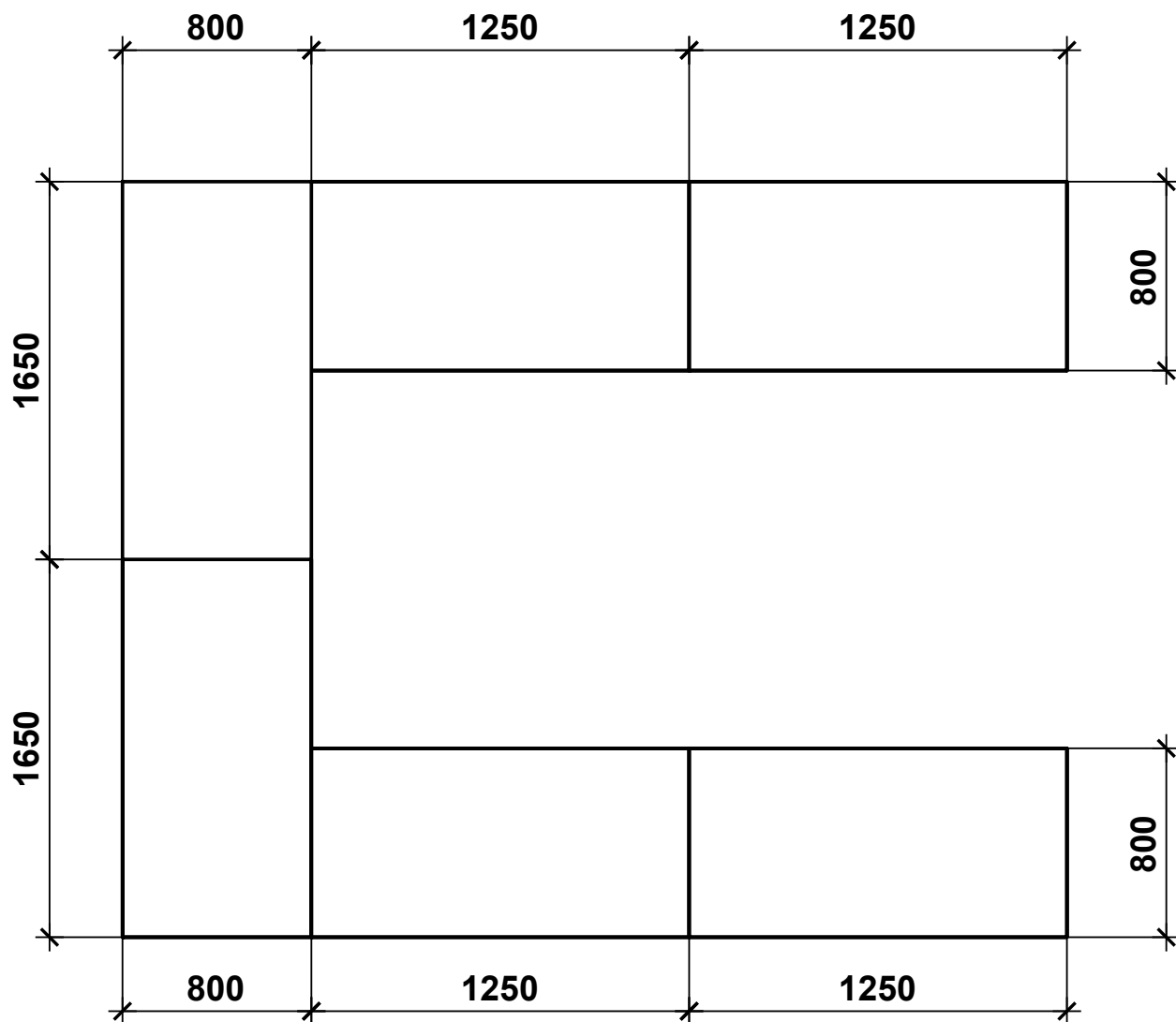
Biurko komputerowe z wysuwką 1000/650/760



Część A

Załącznik nr. 2

Stół modułowy do kuchni



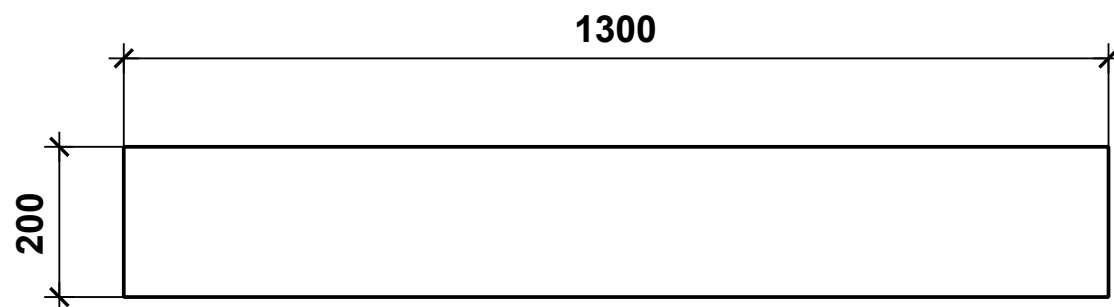
Blat z płyty laminowanej 36 mm
Stelaż metalowy, malowany proszkowo
na kolor RAL - do uzgodnienia z zamawiającym
Rama 60x30 mm
Noga 60x60 mm
Regulatory poziomu



Część A

Listwa odbojowa 1300/18/200

Załącznik nr. 2



Część A

Fotel do stolików

Załącznik nr. 2

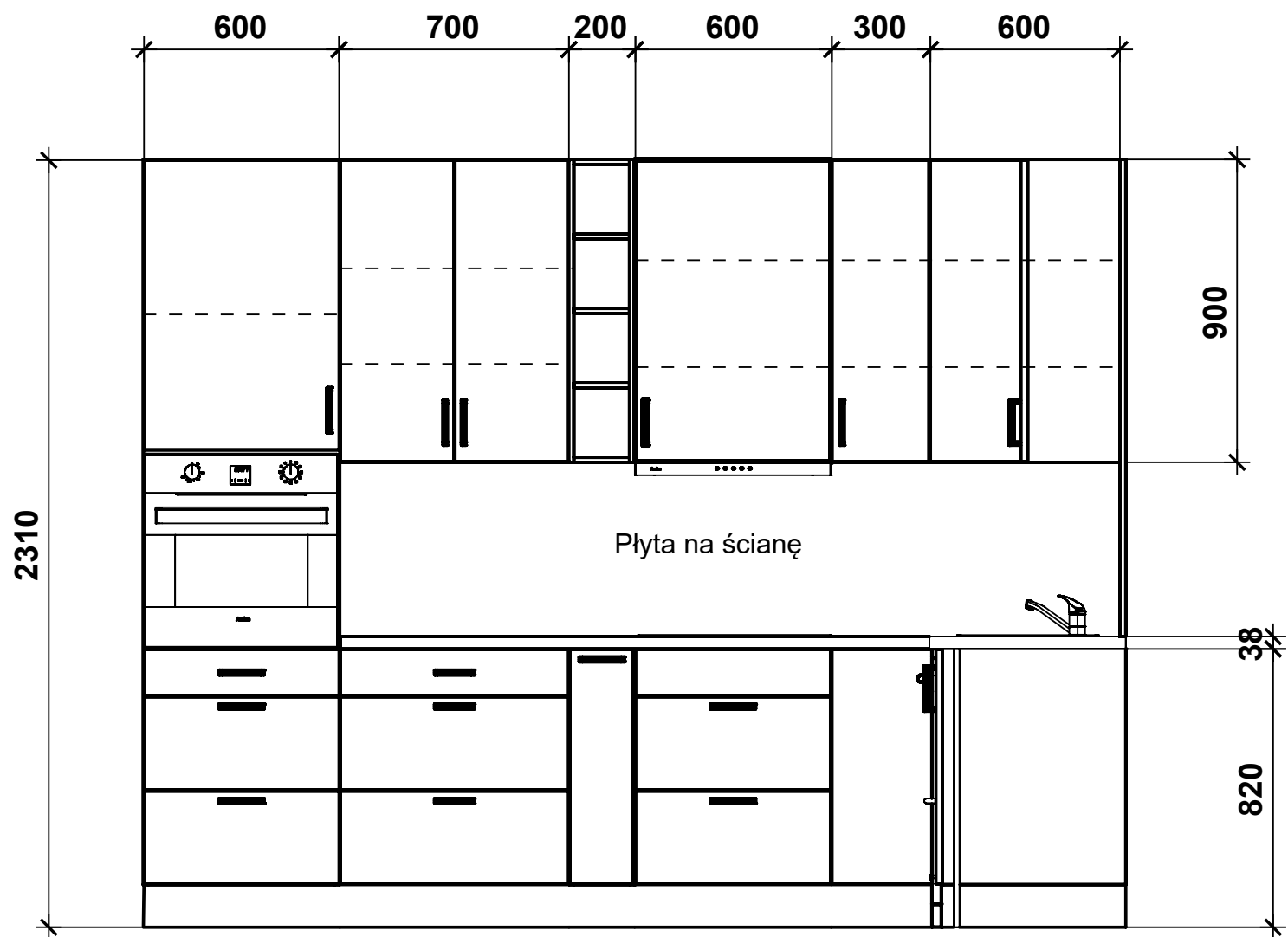
Fotel tapicerowany, obrotowy

- stelaż metalowy, malowany proszkowo na kolor RAL,
- tapicerka o ścieralności minimum 100 000 cykli
Martindala

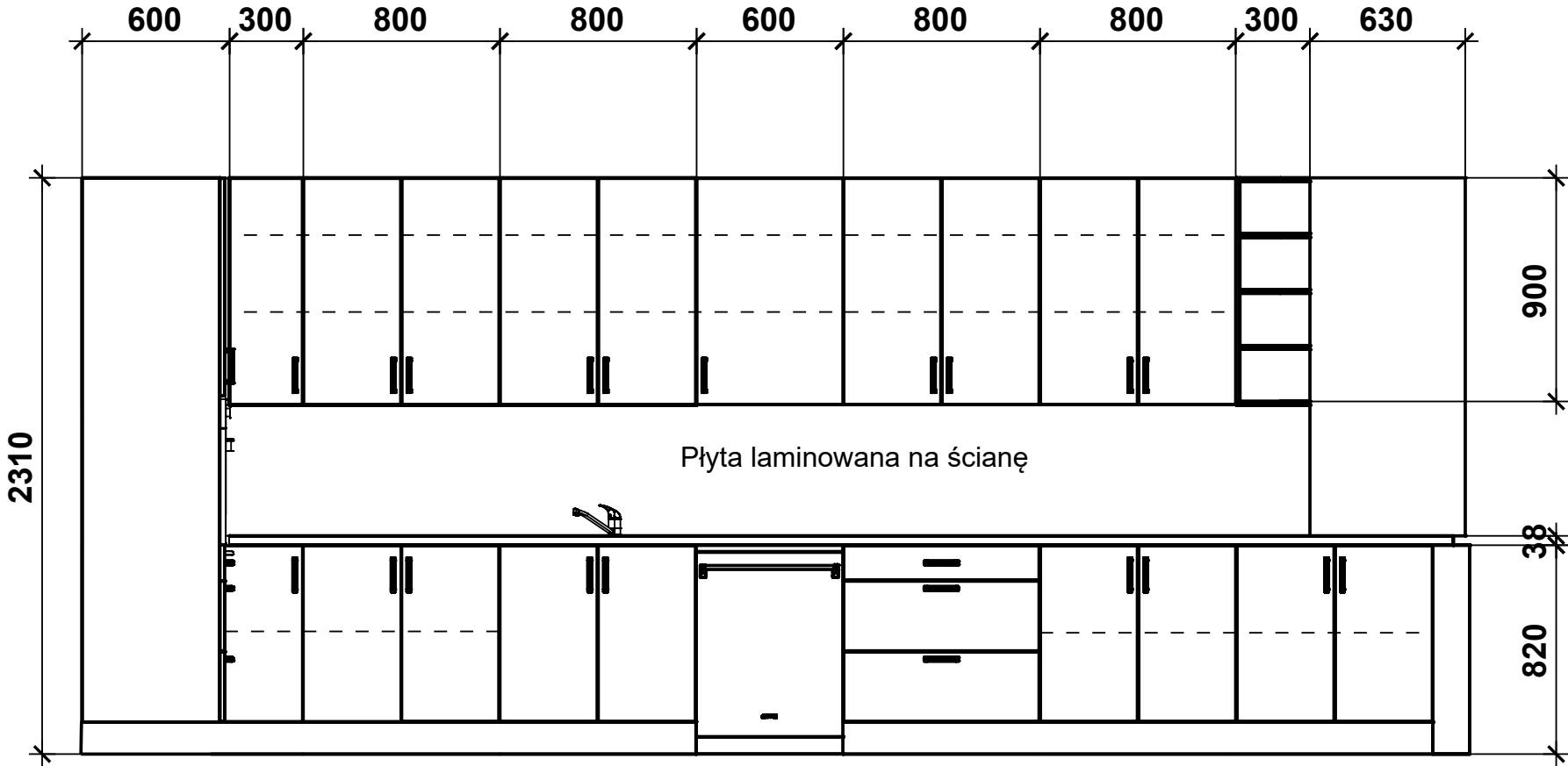


Część A

Kuchnia_rzut 1



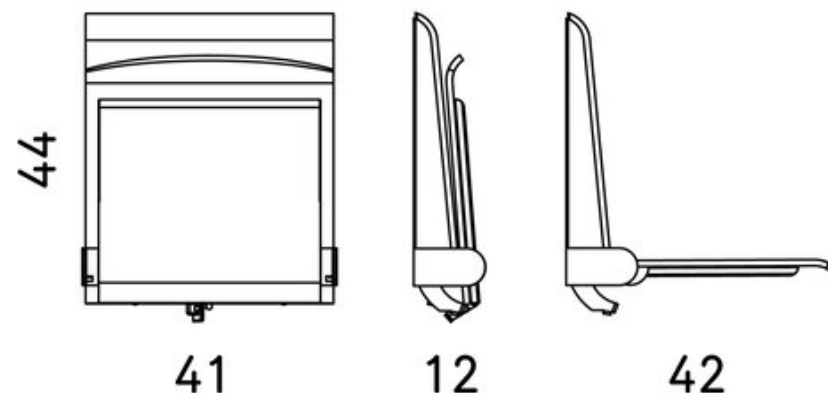
Kuchnia_rzut 2



Część A

Załącznik nr. 2

Siedzisko z mechanizmem samodomykania



Siedziska montowane do ściany, maksymalna nośność konstrukcji 200 kg.
Siedziska powinny spełniać polskie i europejskie normy dotyczące trudnopalności i toksyczności produktów spalania
Siedzisko i oparcie wykonane ze sklejki bukowej, stelaż malowany proszkowo - do uzgodnienia z zamawiającym