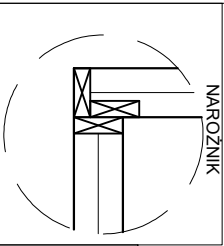
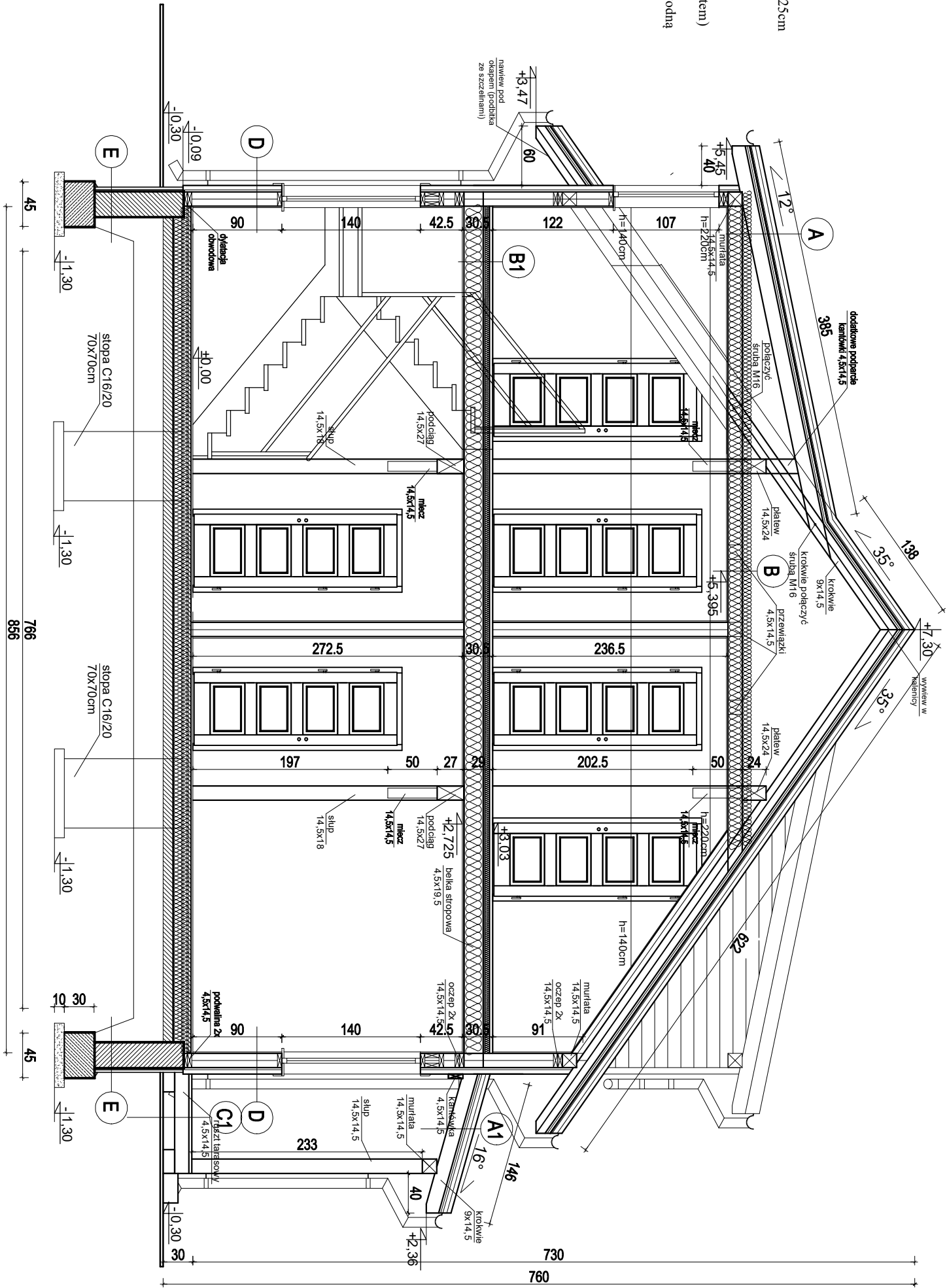


<b>A</b>	blachodachówka lata i kontrtata 4x5cm papa lub folia dachowa deskowanie 2,2cm kontrtata (szczelina went.) 2,2cm folia paroprzepuszczalna wełna mineralna 15 cm krokwie 9x14,5 cm stełaż 4,5x10cm wełna mineralna 10cm folia paroszczelna płyta G-K na ruszcie lub deski boazerijne	<b>C1</b>	TARAS deska 27mm ażurowo ruszt podłogowy 4,5x14,5cm słupy drewniane grunt rodzimy
<b>A1</b>	TARAS blachodachówka lata i kontrtata 4x5cm papa lub folia dachowa deskowanie 2,2cm krokwie 9x14,5 cm	<b>D</b>	ELEWACJA DREWNIANA deska elewacyjna gr. 4,5cm ruszt drewniany - pionowo, (szczelina 2cm) wiatroizolacja - folia paroprzep. szkielet-kantówki 4,5x14,5cm wełna min. gr. 15cm lxfolia paroszczelna boazera 1,4cm lub płyta OSB 1,2cm + płyta G-K 1,25cm
<b>B</b>	wełna mineralna 10cm klestzcze 4,5x14,5cm wełna mineralna 15cm folia paroizolacyjna płyty G-K na ruszcie lub deski boazerijne	<b>E</b>	okładzina klinierowa (ponad gruntem) folia hydroizolacyjna styropian (twardy) 5cm klejony wodną emulsją asfaltowo-kauczukową ściana z bloczków bet. lub beton wylewany
<b>B1</b>	deski gr. 27mm legarki 4,5x5cm wełna mineralna 5cm folia paroizolacyjna belki stropowe 2x4,5x19,5cm wełna mineralna 20cm folia paroizolacyjna deska obciovta 14mm		
<b>C</b>	panele/terakota 1cm na zaprawie wylewka bet. C16/20 (4-5cm) zbrojona siatką o wielkości oczka 10x10cm (średnica pręta 3-4mm) izolacja pozioma folia PE 1x styropian EPS 100 gr. 4 + 10cm folia 0,15mm nawinięta na ścianę podbudowa z betonu C12/15 10 cm piasek ubity 30cm grunt rodzimy		



NADPROŻE SKRZYNKOWE NS3 KANTÓWKA 4,5x14,5cm	NADPROŻE SKRZYNKOWE NS4 KANTÓWKA 4,5x14,5cm
--	--

ZWRÓCIĆ SZCZEGÓLNĄ UWAGĘ NA ZACHOWANIE CIĄGŁOŚCI IZOLACJI (FOLII PAOSZCZELNEJ ORAZ PAROPRZEPUSZCZALNEJ) NA WYSOKOŚCI PRZEJŚCIA PRZEZ STROP I MURŁATĘ.



UWAGA!

W KLESZCZACH ZASTOSOWAĆ PRZEWIĄZKI

DREWNO C24  
WILGOTNOŚĆ 18%