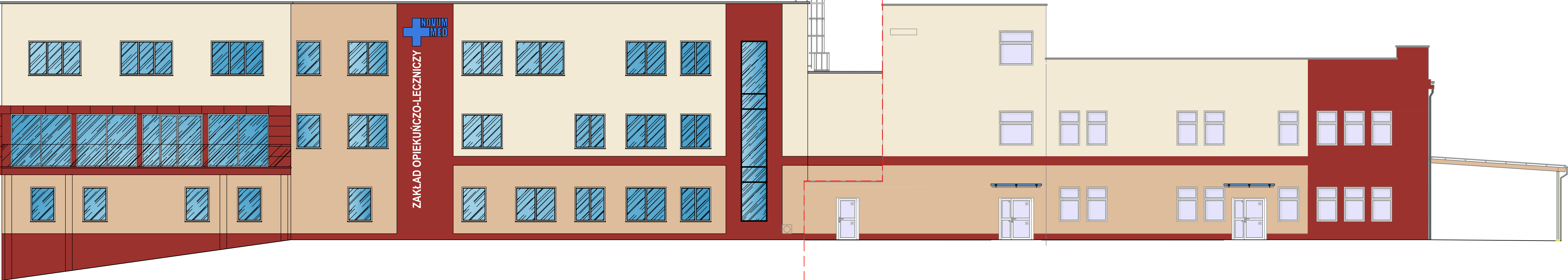


Elewacja północna

CZĘŚĆ PROJEKTOWANA SZPITALA

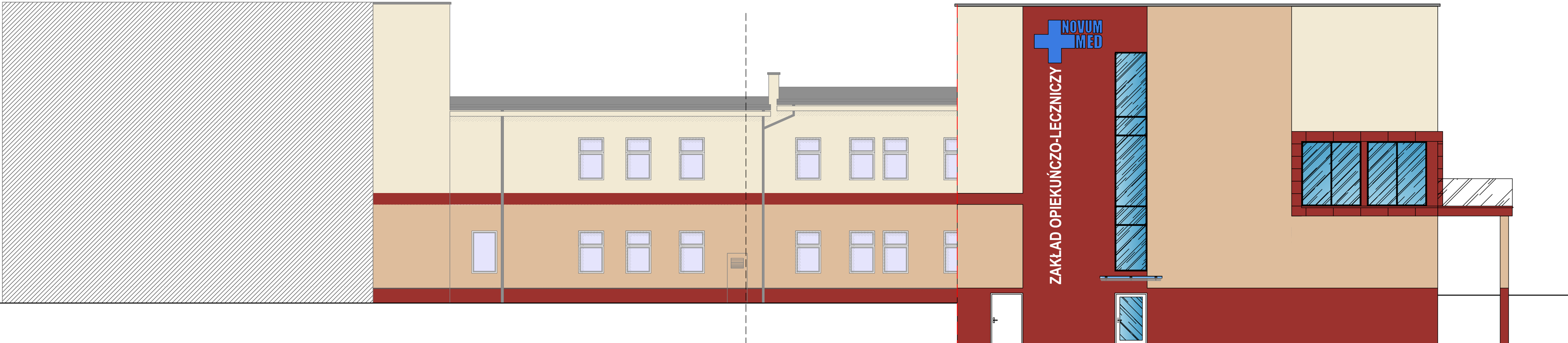
CZĘŚĆ ISTNIEJĄCA SZPITALA



Elewacja wschodnia

CZĘŚĆ ISTNIEJĄCA SZPITALA

CZĘŚĆ PROJEKTOWANA SZPITALA



Kolorystyka i wykonanie

- Tynk mineralny cienkowarstwowy RAL 9001
- Tynk mineralny cienkowarstwowy RAL 3013
- Tynki mineralny cienkowarstwowy RAL 1001

Daszki szklane systemowe (szkło bezpieczne) na podkonstrukcji stalowej

Balustrada szklana (szkło bezpieczne) konstrukcja stalowa

Poręcze stal nierdzewna

Obróbki blacharskie stalowe w kolorze szarym

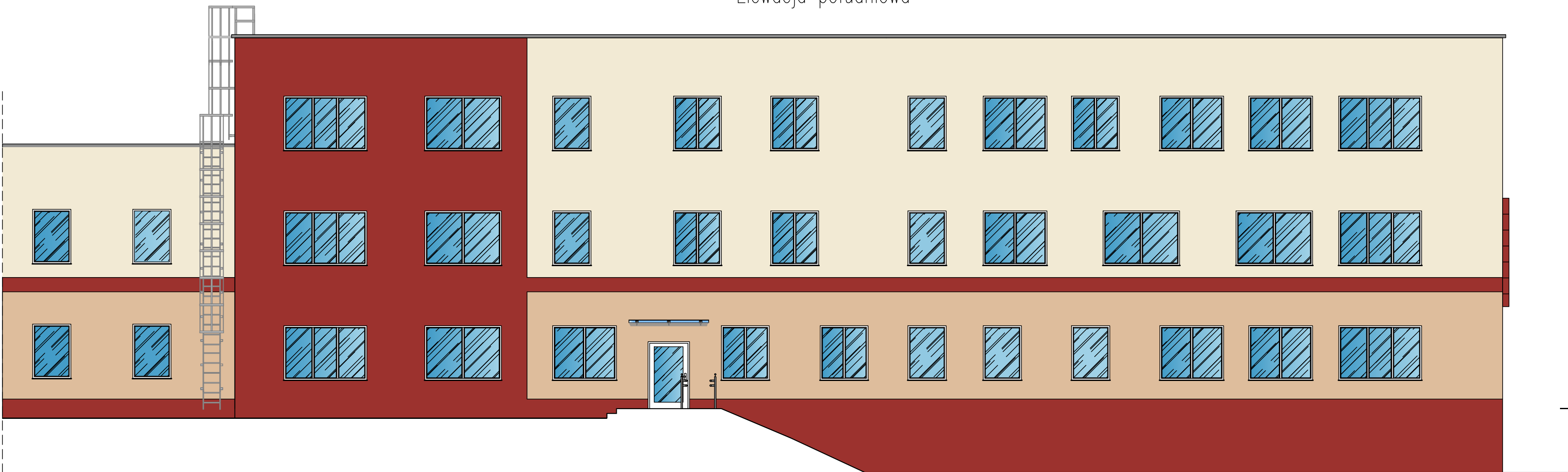
Opaska okien tarasowych Extrabond w kolorze RAL 3013

Orynnowanie stalowe w kolorze szarym

Logo z tworzywa sztucznego podświetlane na podkonstrukcji stalowej

Elewacja południowa

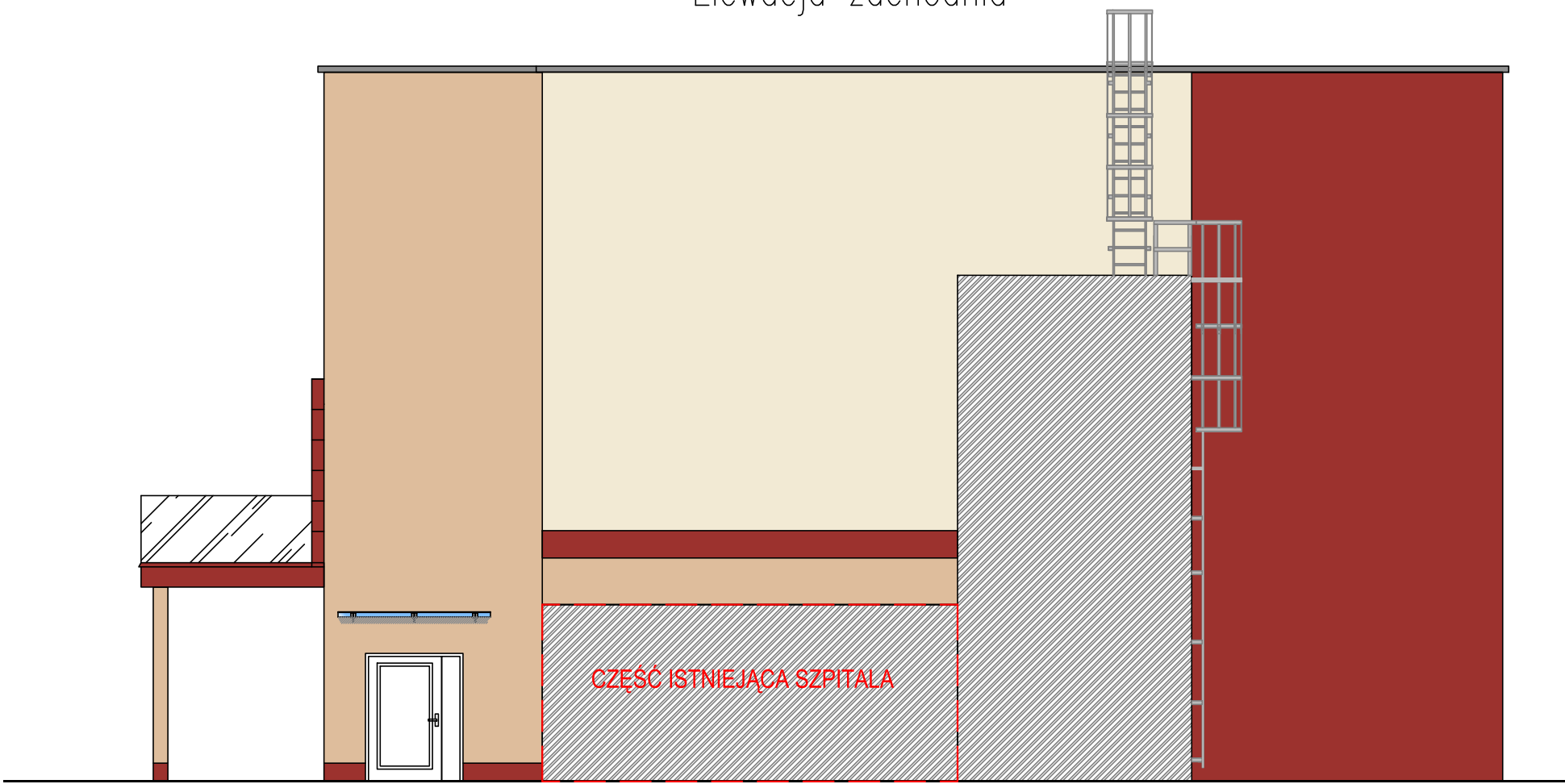
CZĘŚĆ PROJEKTOWANA SZPITALA



Elewacja zachodnia

CZĘŚĆ ISTNIEJĄCA SZPITALA

CZĘŚĆ PROJEKTOWANA SZPITALA



NAZWA RYSUNKU			NR RYSUNKU		
KONCEPCJA FUNKCJONALNO - UŻYTKOWA ELEWACJE			A-5		
NAZWA I ADRES INWESTYCJI			SKALA RYSUNKU		
ROZBUDOWA, PRZEBUDOWA I NADBUDOWA ISTNIEJĄCEGO SZPITALA W WIĘCORKU O ODDZIAŁ ZAKŁADU OPIEKI LECZNICZEJ			1:100		
Więcbork, działki nr ewid. 142, 690/3, 691/1, 691/3, 679/2, 121/1, 116/1, obręb ewid. Więcbork, gmina Więcbork			DATA		
DANE INWESTORA			18.10.2024 r.		
NOVUM-MED Sp. z o.o. prowadząca Szpital Powiatowy im dr Adama Gacy i dr Józefa Łaskiego NZOZ w Więcborku ul. Mickiewicza 26 89-410 Więcbork					
JEDNOSTKA PROJEKTOWA					
OPRACOWAŁ					
SPRAWDZAJĄCY					
mgr inż. arch. WOJCIECH TOMASZEWICZ UPR. BUD. NR 57/POOKK/V/2018					
ASYSTENT PROJEKTANTA					
mgr inż. arch. KATARZYNA KRYGOWSKA					