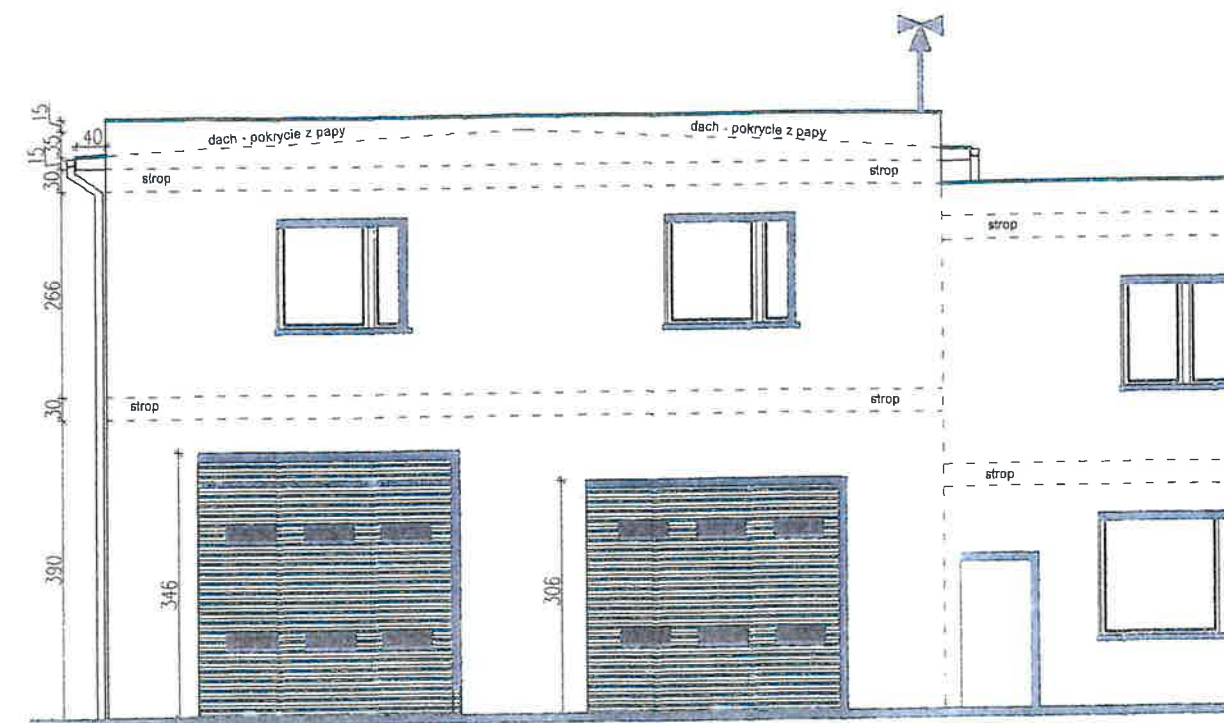
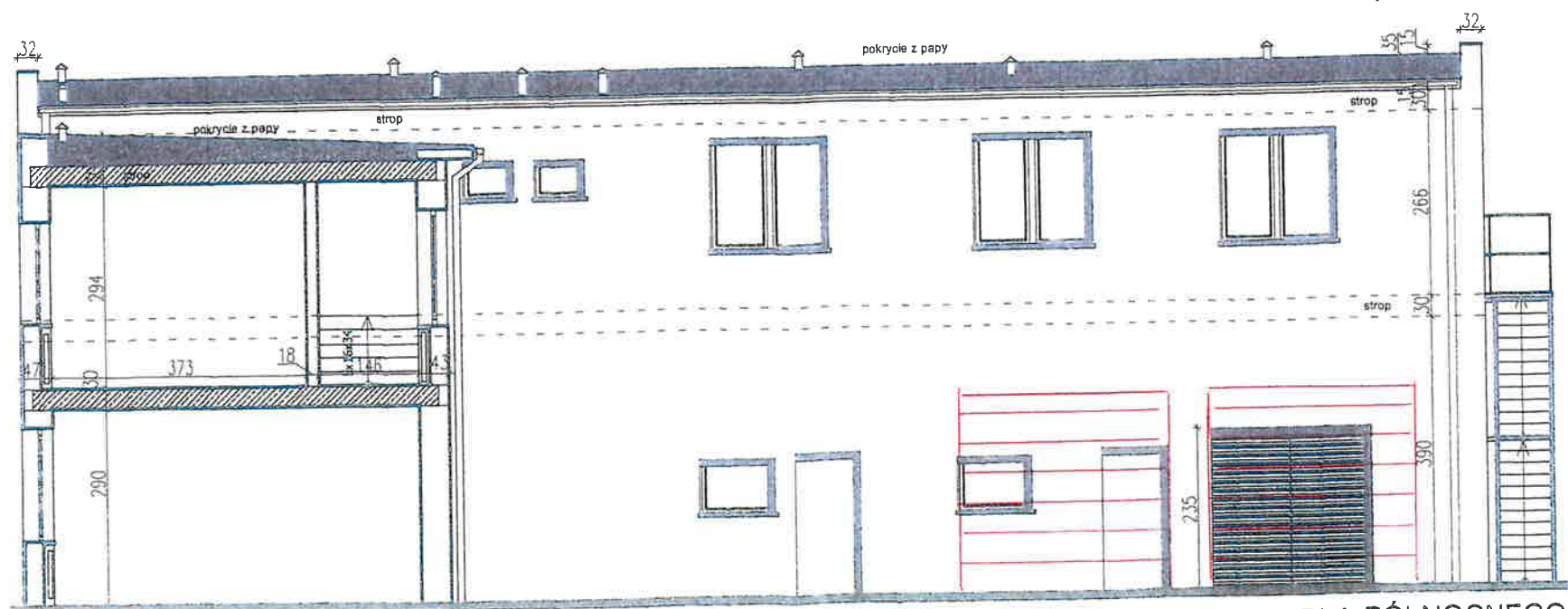



ELEWACJA PÓŁNOCNA
(od ul. Leśnej)



ELEWACJA WSCHODNIA



ELEWACJA POŁUDNIOWA SKRZYDŁA PÓŁNOCNEGO

Obiekt:	Termomodernizacja i remont budynku OSP w Tychowie		
Adres obiektu:	działka nr 110 obręb 0001 Tychowo-miasto, gm. Tychowo		
Inwestor:	Gmina Tychowo, ul. Bobolicka 17, 78-220 Tychowo		
Rysunek:	Elewacje	Podpis: 	Data: październik 2024 r.
Opracował:	Imię i nazwisko Grzegorz Ośka		