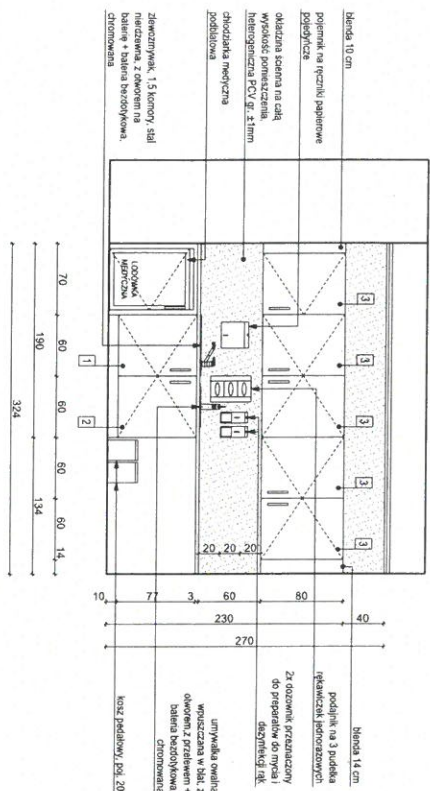


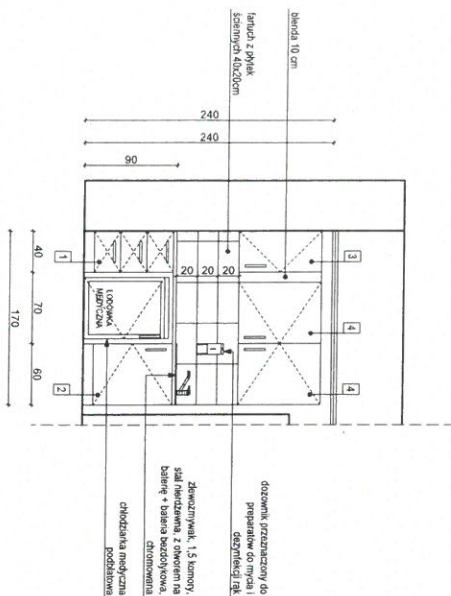
- BLAT ROBOCZY**  
 była gr. 2-dm wykończona laminatem typu posłominy.
- COKOL**  
 Lustra cokolowa, wyposzczona w silionowa przelotczyssia uszczelnia (zabezpieczająca przed wilgocią oraz przedostaniem się zabrudzeń do przelotczy pod szafkami) na całą długą zabudowę.
- UWAGA:**  
 1. Rodzaj wykończenia kolorystykę szafek uzgodnić z Zamawiającym

ZABUDOVA MEKLOVA 0,03  
POH. PORYGOTOVANIJE DACEJNTA



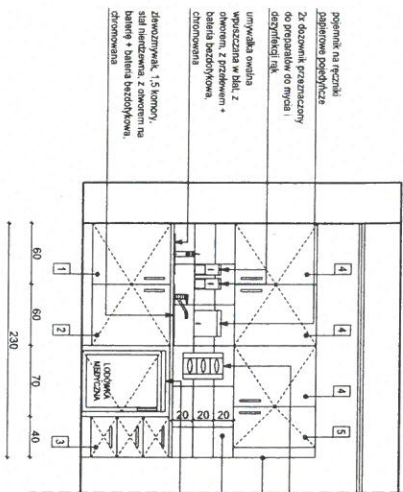


- ZABUDOWA MEBLONA I INO  
WSTĘPNY SEGREGACJA / TRZECIE



- ZABUDOWA NIEBLOKOW 1.16  
SALA OBSERWACYJNA





- szafka jednokomorowa pod umywalkę  
płyta widowa 18mm obustronnie melaminowana  
krawędzie zabezpieczone dodatką PCV gr. 2mm w  
kolorze płyty  
tył szafki z płyty nat 5mm  
uchwyty rąlnyowy długości 30cm  
drzwi pełne  
szafka na cokole wysokości 100 mm  
600x600x870 mm

- szalej jedynym sposobem stojąco podłożeniowym  
płyta widoczna 18mm obustronnie malowana  
krawędzie zabezpieczona oddegią PCV gr. 2mm w  
kierunku płyty  
ty szkieł z płyty nat 5mm  
uchwyt relingowy długości 30cm  
jedna poka  
drzwi pełne  
szafka na cokole wysokość 100 mm  
600x600x770 mm

- szafka stojąca z szufladami:  
płyta widowa 18mm obustronnie melaminowana  
krawędzie zabezpieczone oklejką PCV gr. 2mm w  
kolorze płyty  
łyż szafki z płyty pod 5mm  
uchwyt relingowy długości 30cm  
3 szuflady na prowadnicach  
szafka na koleśki wysokość: 100 mm  
400x600x670 mm

- 4 szafka jednokomorowa wisząca  
płyna widowa 18mm obustronnie melaminowana  
krzemień zabezpieczone dolejąq PCV gr. 2mm w  
kolorze płyny  
ty szafę z płyny hot 2mm  
uchwyty reingowy długość 30cm  
jedna półka  
drzwi pełne  
600x370x800 mm

- szafka jednokomorowa wisząca  
płyta widowa 18mm obustronnie melaminowana  
krawędzie zabezpieczone dodatką PCV gr. 2mm w  
kolorze płyty  
łyżki szafki z płyty haf 5mm  
uchwyty ręlingowy długości 30cm  
jedna półka  
drzwi pełne  
400x370x800 mm

**BLAT ROBOCZY**  
 płyta gr. 38mm wykończona laminatem typu postforming.

СОКРА

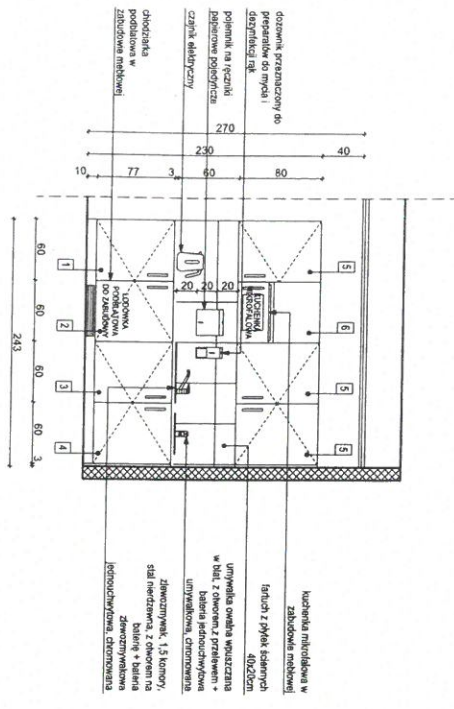
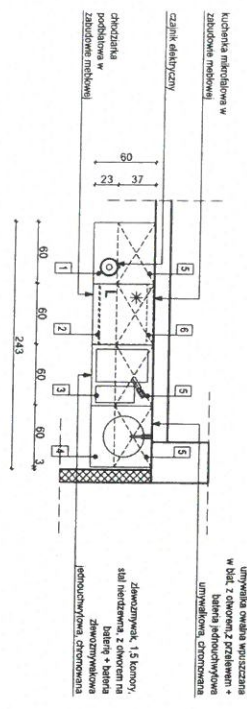
Lista cokołowa, wyposażona w silikonową przetłaczającą uszczelkę (zapobiegającą przed wilgocią oraz przedostaniem się zabrudzeń do przestrzeni pod szafkami) na całą długość zabudowy.

**UWAGA:**

1. Rodzaj wykonczenia i kolorystykę szafek uzgodnić z Zamawiającym

ZABUDOWA WIEBLOW 1.22

WSTE<sub>c</sub> PNA IT



1 szafka jednoczyszynowa stojąca  
płyta widowa 18mm obustronnie melaminowana  
krawędzie zabezpieczone dodatkową PCV gr. 2mm w  
tył szafki z płyty HDF 5mm  
uchwyt rylgowy długości 30cm  
drzwi pełne  
szafka na cokole wysokości 100 mm  
600x600x770 mm

2 szafka jednoczyszynowa - obudowa lodówki  
podobnej stojąca  
płyta widowa 18mm obustronnie melaminowana  
krawędzie zabezpieczone dodatkową PCV gr. 2mm w  
tył szafki z płyty HDF 5mm w kolorze białym  
uchwyt rylgowy długości 30cm  
drzwi pełne  
szafka na cokole wysokości 100mm  
w cokole kraw. wentylacyjna ze stali nierdzewnej  
600x600x770mm

3 szafka jednoczyszynowa stojąca pod zlewowynek  
płyta widowa 18mm obustronnie melaminowana  
krawędzie zabezpieczone dodatkową PCV gr. 2mm w  
tył szafki z płyty HDF 5mm  
uchwyt rylgowy długości 30cm  
drzwi pełne  
szafka na cokole wysokości 100 mm  
600x600x770 mm

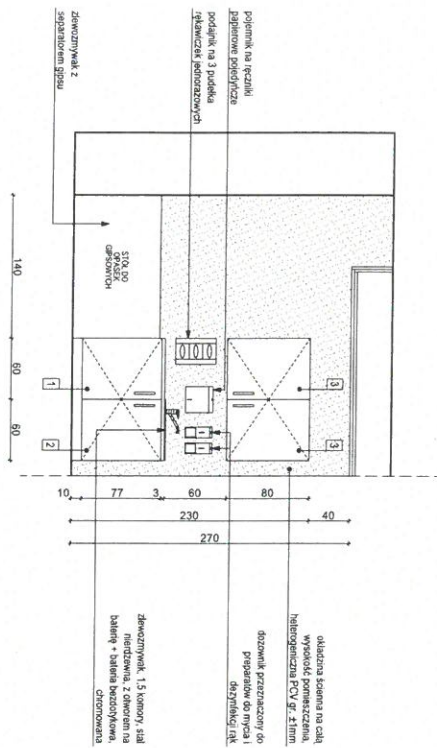
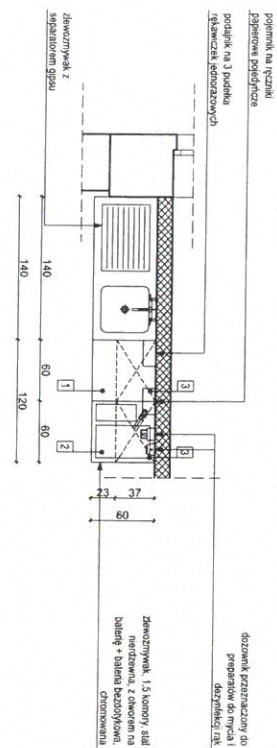
4 szafka jednoczyszynowa pod umywalkę  
płyta widowa 18mm obustronnie melaminowana  
krawędzie zabezpieczone dodatkową PCV gr. 2mm w  
tył szafki z płyty HDF 5mm  
uchwyt rylgowy długości 30cm  
drzwi pełne  
szafka na cokole wysokości 100 mm  
600x600x770 mm

5 szafka jednoczyszynowa wisząca  
płyta widowa 18mm obustronnie melaminowana  
krawędzie zabezpieczone dodatkową PCV gr. 2mm w  
tył szafki z płyty HDF 5mm  
uchwyt rylgowy długości 30cm  
drzwi pełne  
szafka na cokole wysokości 100 mm  
600x600x770 mm

6 szafka jednoczyszynowa, wisząca z półką na  
kuchenne mikrofalową  
płyta widowa 18mm obustronnie melaminowana  
krawędzie zabezpieczone dodatkową PCV gr. 2mm w  
tył szafki z płyty HDF 5mm  
uchwyt rylgowy długości 30cm  
drzwi pełne  
szafka na cokole wysokości 100 mm  
600x600x770 mm

BLAT ROBOCZY  
płyta gr. 28mm wykończona laminatem typu postforming,  
COKOL  
Latawa cokołowa, wyposazona w silikonową przeszyciastą  
uszczelnkę zabezpieczającą przed wilgocią oraz  
przebiegiem się zaizolacji do przetrzeni pod  
szafkami na całą długość zabudowy,  
UMIAGŁA  
1. Rodzaj wykończenia i kolorystykę szafek uzgodnić z  
Zamawiającym

ZABUDOWA ME BLOKA  
POMIESZCZENIE SOGALNE 1.24



- 1 szafka jednoskrzydłowa stojąca  
płyta wlotowa 18mm obustronnie melaminowana  
krawędzie zabezpieczone dodatkową PCV gr. 2mm w  
kolorze płyty  
tył szafki z płyty HDF 5mm  
uchwyt relingowy długości 30cm  
drzwi pełne  
szafka na cokole wysokości 100 mm  
600x600x170 mm

- 2 szafka jednoskrzydłowa stojąca pod dzielnikiem  
płyta wlotowa 18mm obustronnie melaminowana  
krawędzie zabezpieczone dodatkową PCV gr. 2mm w  
kolorze płyty  
tył szafki z płyty HDF 5mm  
uchwyt relingowy długości 30cm  
drzwi pełne  
szafka na cokole wysokości 100 mm  
600x600x170 mm

- 3 szafka jednoskrzydłowa wisząca  
płyta wlotowa 18mm obustronnie melaminowana  
krawędzie zabezpieczone dodatkową PCV gr. 2mm w  
kolorze płyty  
tył szafki z płyty HDF 5mm  
uchwyt relingowy długości 30cm  
jedna półka  
drzwi pełne  
600x370x60 mm

BLAT ROBOCZY  
płyta gr. 38mm wykończona laminatem typu postformig.

COOKA

Ławka cokołowa, wyposażona w silnikową przesłuchnię  
uszczelniającą (zapobiegającą przed wyciekami oraz  
przedostaniem się zabrudzeń do przestrzeni pod  
szafkami) na całą długość zabudowy.

UWAGA:

1. Rodzaj wykończenia i kolorystyka szafek uzgodnić z  
Zamawiającym

1,28  
ZABUDOWA MEBLONA GIPSOWANA