

**UCHWAŁA NR VI/41/24
RADY MIEJSKIEJ W UJEŹDZIE**

z dnia 30 września 2024 r.

**w sprawie przystąpienia do sporządzenia miejscowego planu zagospodarowania przestrzennego dla
obszarów położonych w obrębach geodezyjnych Bronisławów, Buków, Ciosny i Józefów, Józefin,
Tobiasze Ojrzanów, Ujazd (miasto) i Przesiadłów, w gminie Ujazd**

Na podstawie art. 18 ust. 2 pkt 5 ustawy z dnia 8 marca 1990 r. o samorządzie gminnym (t.j. Dz. U. z 2024 r. poz. 609; zm: Dz. U. z 2024 r. poz. 721) oraz art. 14 ust. 1 i ust. 2 ustawy z dnia 27 marca 2003 r. o planowaniu i zagospodarowaniu przestrzennym (t.j. Dz. U. z 2024 r. poz. 1130), **uchwała się, co następuje:**

§ 1. Przystępuje się do sporządzenia miejscowego planu zagospodarowania przestrzennego dla obszarów położonych w:

- 1) lokalizacja nr 1 – obręb geodezyjny Bronisławów;
- 2) lokalizacja nr 2 – obręb geodezyjny Buków;
- 3) lokalizacja nr 3 – obręb geodezyjny Ciosny i Józefów;
- 4) lokalizacja nr 4 – obręb geodezyjny Józefin;
- 5) lokalizacja nr 5 – obręb geodezyjny Tobiasze Ojrzanów;
- 6) lokalizacja nr 6 - obręb geodezyjny Ujazd (miasto) i Przesiadłów.

§ 2. Granice obszarów objętych opracowaniem planu określają załączniki od Nr 1 do Nr 6 do niniejszej uchwały.

§ 3. Dopuszcza się możliwość osobnego uchwalania miejscowego planu zagospodarowania przestrzennego dla obszarów określonych w załącznikach od Nr 1 do Nr 6 do niniejszej uchwały.

§ 4. Wykonanie uchwały powierza się Burmistrzowi Ujazdu.

§ 5. Uchwała wchodzi w życie z dniem podjęcia.

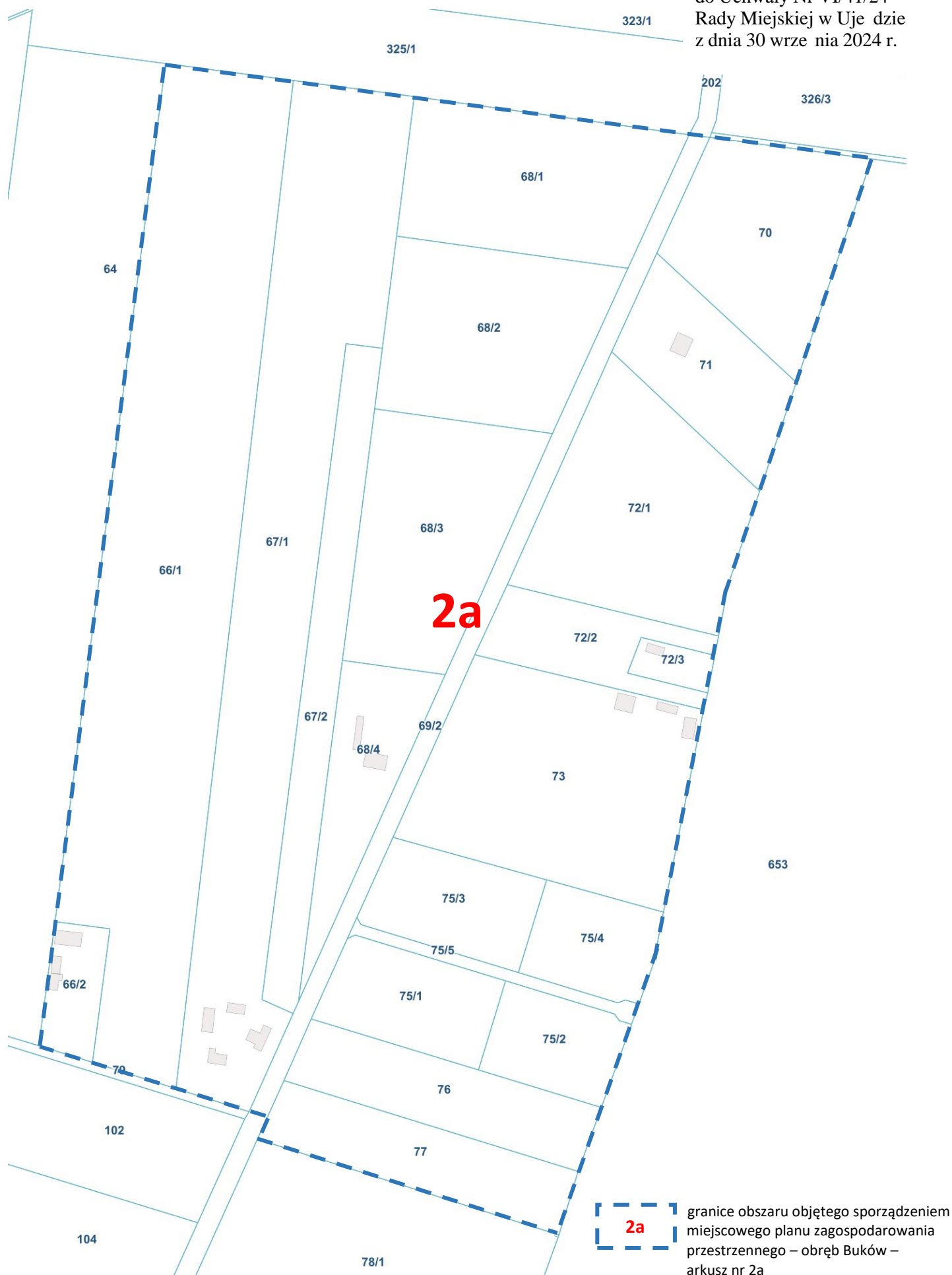
Wiceprzewodnicząca Rady
Miejskiej w Ujeździe

Agnieszka Sitarek





- 2** granice obszaru objętego sporządzeniem miejscowego planu zagospodarowania przestrzennego – obręb Buków
- 2a, 2b, 2c** granice obszaru objętego sporządzeniem miejscowego planu zagospodarowania przestrzennego – obręb Buków – z podziałem na arkusze 2a, 2b, 2c



2a granice obszaru objętego sporządzeniem
miejscowego planu zagospodarowania
przestrzennego – obręb Buków –
arkusz nr 2a

Załącznik nr 2b
 do Uchwały Nr VI/41/24
 Rady Miejskiej w Uje z dnia 30 września 2024 r.

80/2 58 74999 59/3 59/4 60 61/2 62/2 64 66/1 67/1 67/2
 82 59/2 61/3 62/1 66/2 76 77
 84/3 84/7 84/8 84/5 84/6 87/2 103 102 104 105/1 105/2 106/3 106/2 106/4 107/2 107/1 108/2 108/1 109/2 109/4 109/5 110/2 111 112/2 113/2 116/2 117/2 119/2 120/2 121/2 122/2 123/5
 90 49/2 92/2 92/1 94 96 98/1 101/4 101/1 650/27 650/29 650/35 650/37 650/7 650/8 650/9 650/10 650/11 650/38 650/40 215/2 216 217 218 220 221 229/1 230/1
2b


granice obszaru objętego sporządzeniem
miejscowego planu zagospodarowania
przestrzennego – obręb Buków –
arkusz nr 2b

The map displays a grid of land parcels, each identified by a unique number. A large area is outlined with a dashed blue line, and a specific plot within this area is highlighted with a red dashed line and labeled '2c' in red. The plot numbers include 102, 104, 105/1, 106/2, 106/4, 108/2, 108/1, 109/2, 110/2, 111, 112/2, 113/2, 117/2, 121/2, 122/2, 123/1, 123/2, 125, 126/2, 127/2, 129/2, 133/2, 136/2, 138/2, 139/1, 139/2, 139/4, 139/6, 140/2, 143/2, 148/2, 153/2, 156/2, 159/2, 166/2, 169/3, 171/2, 177/2, 178/3, 178/4, 177/1, 178/5, 180, 210, 211/1, 212/1, 213/3, 214/6, 214/9, 216, 217, 218, 220, 221, 223, 225, 227, 229/1, 229/2, 230/2, 232/2, 233, 234/1, 234/2, 235, 236, 237, 240/2, 242/2, 245/2, 246, 250, 254, 257, 258, 261, 263, 265, 268, 274, 276, 277/2, 279/2, 280, 286, 287, 329, 350/38, 350/40, 350/42, 350/44, 350/46, 350/48, 350/50, 350/52, 350/54, 350/56, 350/58, 350/60, 350/62, 350/64, 350/66, 350/68, 350/70, 350/72, 350/74, 350/76, 350/78, 350/80, 350/82, 350/84, 350/86, 350/88, 350/90, 350/92, 350/94, 350/96, 350/98, 350/100, 350/102, 350/104, 350/106, 350/108, 350/110, 350/112, 350/114, 350/116, 350/118, 350/120, 350/122, 350/124, 350/126, 350/128, 350/130, 350/132, 350/134, 350/136, 350/138, 350/140, 350/142, 350/144, 350/146, 350/148, 350/150, 350/152, 350/154, 350/156, 350/158, 350/160, 350/162, 350/164, 350/166, 350/168, 350/170, 350/172, 350/174, 350/176, 350/178, 350/180, 350/182, 350/184, 350/186, 350/188, 350/190, 350/192, 350/194, 350/196, 350/198, 350/200, 350/202, 350/204, 350/206, 350/208, 350/210, 350/212, 350/214, 350/216, 350/218, 350/220, 350/222, 350/224, 350/226, 350/228, 350/230, 350/232, 350/234, 350/236, 350/238, 350/240, 350/242, 350/244, 350/246, 350/248, 350/250, 350/252, 350/254, 350/256, 350/258, 350/260, 350/262, 350/264, 350/266, 350/268, 350/270, 350/272, 350/274, 350/276, 350/278, 350/280, 350/282, 350/284, 350/286, 350/288, 350/290, 350/292, 350/294, 350/296, 350/298, 350/300, 350/302, 350/304, 350/306, 350/308, 350/310, 350/312, 350/314, 350/316, 350/318, 350/320, 350/322, 350/324, 350/326, 350/328, 350/330, 350/332, 350/334, 350/336, 350/338, 350/340, 350/342, 350/344, 350/346, 350/348, 350/350, 350/352, 350/354, 350/356, 350/358, 350/360, 350/362, 350/364, 350/366, 350/368, 350/370, 350/372, 350/374, 350/376, 350/378, 350/380, 350/382, 350/384, 350/386, 350/388, 350/390, 350/392, 350/394, 350/396, 350/398, 350/400, 350/402, 350/404, 350/406, 350/408, 350/410, 350/412, 350/414, 350/416, 350/418, 350/420, 350/422, 350/424, 350/426, 350/428, 350/430, 350/432, 350/434, 350/436, 350/438, 350/440, 350/442, 350/444, 350/446, 350/448, 350/450, 350/452, 350/454, 350/456, 350/458, 350/460, 350/462, 350/464, 350/466, 350/468, 350/470, 350/472, 350/474, 350/476, 350/478, 350/480, 350/482, 350/484, 350/486, 350/488, 350/490, 350/492, 350/494, 350/496, 350/498, 350/500, 350/502, 350/504, 350/506, 350/508, 350/510, 350/512, 350/514, 350/516, 350/518, 350/520, 350/522, 350/524, 350/526, 350/528, 350/530, 350/532, 350/534, 350/536, 350/538, 350/540, 350/542, 350/544, 350/546, 350/548, 350/550, 350/552, 350/554, 350/556, 350/558, 350/560, 350/562, 350/564, 350/566, 350/568, 350/570, 350/572, 350/574, 350/576, 350/578, 350/580, 350/582, 350/584, 350/586, 350/588, 350/590, 350/592, 350/594, 350/596, 350/598, 350/600, 350/602, 350/604, 350/606, 350/608, 350/610, 350/612, 350/614, 350/616, 350/618, 350/620, 350/622, 350/624, 350/626, 350/628, 350/630, 350/632, 350/634, 350/636, 350/638, 350/640, 350/642, 350/644, 350/646, 350/648, 350/650, 350/652, 350/654, 350/656, 350/658, 350/660, 350/662, 350/664, 350/666, 350/668, 350/670, 350/672, 350/674, 350/676, 350/678, 350/680, 350/682, 350/684, 350/686, 350/688, 350/690, 350/692, 350/694, 350/696, 350/698, 350/700, 350/702, 350/704, 350/706, 350/708, 350/710, 350/712, 350/714, 350/716, 350/718, 350/720, 350/722, 350/724, 350/726, 350/728, 350/730, 350/732, 350/734, 350/736, 350/738, 350/740, 350/742, 350/744, 350/746, 350/748, 350/750, 350/752, 350/754, 350/756, 350/758, 350/760, 350/762, 350/764, 350/766, 350/768, 350/770, 350/772, 350/774, 350/776, 350/778, 350/780, 350/782, 350/784, 350/786, 350/788, 350/790, 350/792, 350/794, 350/796, 350/798, 350/800, 350/802, 350/804, 350/806, 350/808, 350/810, 350/812, 350/814, 350/

granice obszaru objętego sporządzeniem
miejscowego planu zagospodarowania
przestrzennego – obręb Buków –
arkusz nr 2c

Załącznik nr 3
do Uchwały Nr VI/41/24
Rady Miejskiej w Ujeździe
z dnia 30 września 2024 r.



 granice obszaru objętego sporządzeniem
miejscowego planu zagospodarowania
przestrzennego

lokalizacja nr 3 – obręb Ciosny i Józefów

Załącznik nr 4
do Uchwały Nr VI/41/24
Rady Miejskiej w Ujeździe
z dnia 30 września 2024 r.

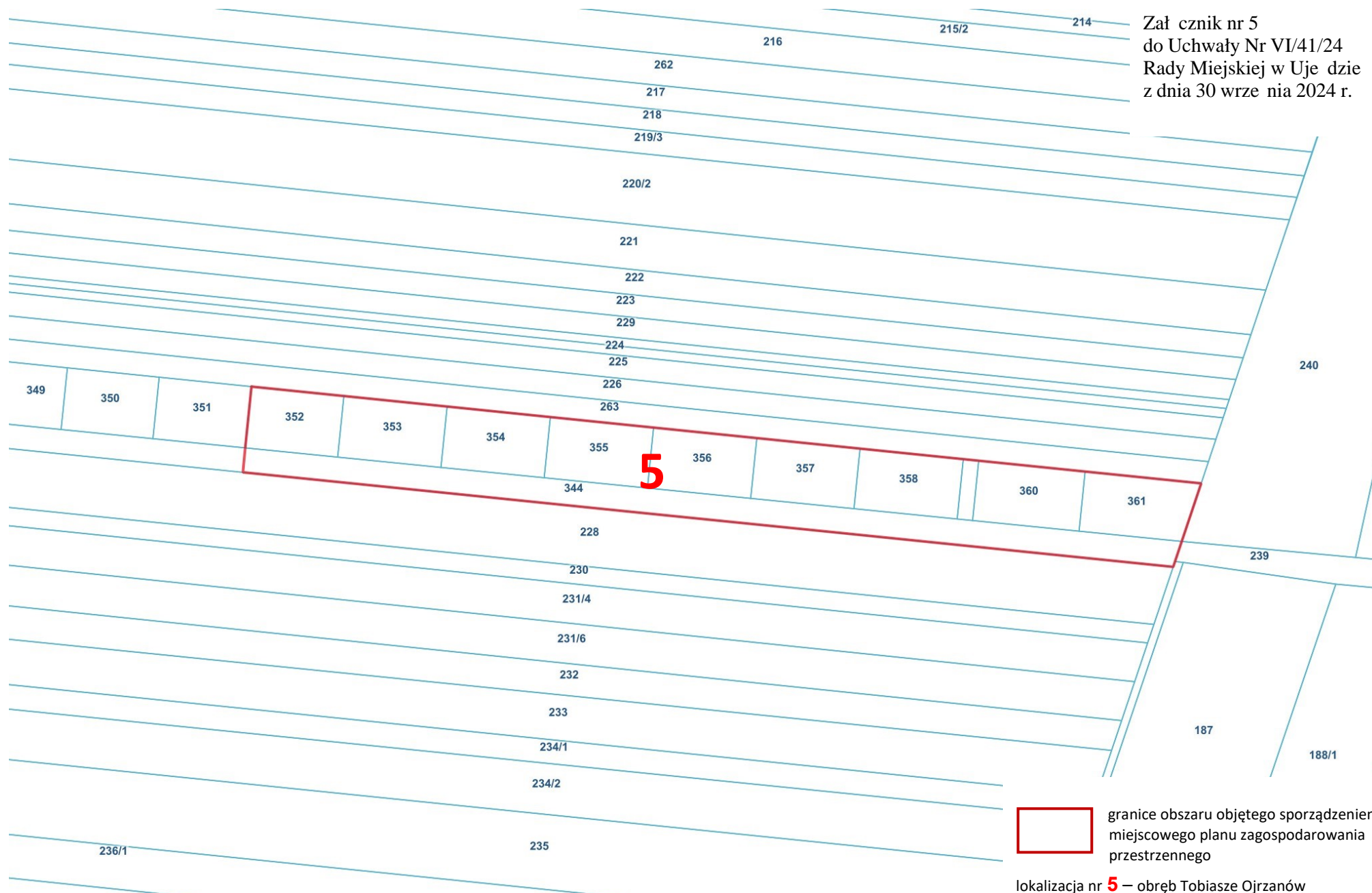
The map displays a network of land parcels, each labeled with a unique identifier. A large, irregular area is outlined with a thick red line, and the number '4' is prominently displayed in red within this area. The parcels are labeled with numbers such as 49/2, 48/2, 47/2, 46/2, 45/2, 45/1, 44/1, 43/3, 42/2, 41/2, 40, 39/2, 39/1, 38/2, 38/1, 37/6, 37/5, 37/8, 37/10, 36, 35, 34, 33, 32, 31, 30, 29, 28, 27, 26, 25, 24, 23, 22, 21, 20, 19, 18, 17, 16, 15, 14, 13, 12, 11, 10, 9, 8, 7, 6, 5, 4, 3, 2, 1. The red boundary encloses a large central area, including parcels 45/2, 45/1, 44/1, 43/3, 42/2, 41/2, 40, 39/2, 39/1, 38/2, 38/1, 37/6, 37/5, 37/8, 37/10, 36, 35, 34, 33, 32, 31, 30, 29, 28, 27, 26, 25, 24, 23, 22, 21, 20, 19, 18, 17, 16, 15, 14, 13, 12, 11, 10, 9, 8, 7, 6, 5, 4, 3, 2, 1.

4

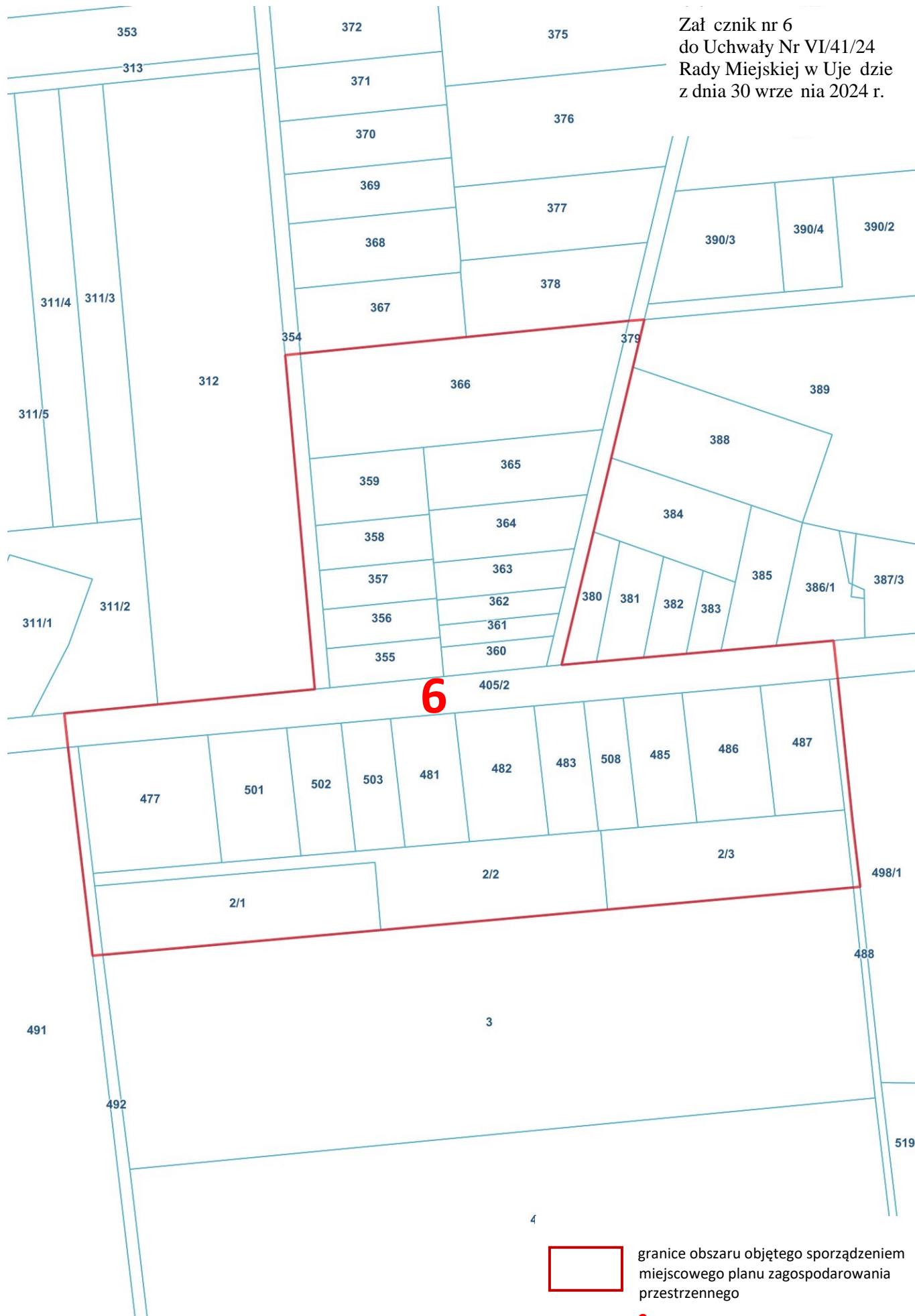
granicę obszaru objętego sporządzeniem
miejscowego planu zagospodarowania
przestrzennego

lokalizacja nr 4 – obręb Józefin

Załącznik nr 5
do Uchwały Nr VI/41/24
Rady Miejskiej w Ujeździe
z dnia 30 września 2024 r.



Załącznik nr 6
do Uchwały Nr VI/41/24
Rady Miejskiej w Ujeździe
z dnia 30 września 2024 r.



UZASADNIENIE

Zgodnie z art. 14 ust. 1 ustawy z dnia 27 marca 2003 r. o planowaniu i zagospodarowaniu przestrzennym (t.j. Dz. U. z 2024 r. poz. 1130) w celu ustalenia przeznaczenia terenów, w tym dla inwestycji celu publicznego oraz określenia sposobów ich zagospodarowania i zabudowy Rada Miejska podejmuje uchwałę o przystąpieniu do sporządzenia miejscowego planu zagospodarowania przestrzennego. Na terenach objętych niniejszą uchwałą nie obowiązują miejscowe plany zagospodarowania przestrzennego, a zabudowa realizowana jest na podstawie decyzji o warunkach zabudowy. Sporządzenie miejscowego planu dla wskazanych obszarów będzie związane z przeprowadzeniem procedury planistycznej określonej w art. 17 ustawy o planowaniu i zagospodarowaniu przestrzennym.

Podjęcie niniejszej uchwały zostało poprzedzone wykonaniem „Analizy zagospodarowania przestrzennego Gminy Ujazd”, która wykazała potrzebę opracowania miejscowych planów. W przedmiotowej analizie wskazano priorytetowe obszary, dla których winny zostać sporządzone miejscowe plany zagospodarowania przestrzennego przed przystąpieniem do sporządzenia planu ogólnego gminy Ujazd. W analizie tej stwierdzono, że w pierwszej kolejności powinny być wykonane plany miejscowe, które dotyczą terenów, gdzie należałoby zabezpieczyć rezerwy dla zabudowy mieszkaniowej.

Przewidziane obszary do objęcia ustaleniami miejscowego planu zagospodarowania przestrzennego zajmują łączną powierzchnię ok. 127 ha. Zgodnie z ustaleniami obowiązującego Studium uwarunkowań i kierunków zagospodarowania przestrzennego Gminy Ujazd zatwierdzonego Uchwałą Nr LXXIX/601/23 Rady Miejskiej w Ujeździe z dnia 25 października 2023 r. przedmiotowe obszary, znajdują się w granicach terenów o wiodącej funkcji mieszkaniowej jednorodzinnej. Realizując politykę przestrzenną gminy, ustaloną w Studium uwarunkowań i kierunków zagospodarowania przestrzennego gminy Ujazd, widząc w tym potrzebę rozwiązań przestrzennych, umożliwiających sytuowanie nowej zabudowy na obszarach charakteryzujących się dostępem do sieci komunikacyjnej oraz wyposażonych w sieci infrastruktury technicznej, Burmistrz Ujazdu wystąpił z inicjatywą podjęcia ww. uchwały.

Dopuszcza się możliwość osobnego uchwalania miejscowego planu zagospodarowania przestrzennego dla obszarów określonych w załącznikach od Nr 1 do Nr 6 do niniejszej uchwały, na co wskazuje wyrok z dnia 12 lutego 2008 r. sygn. akt II SA/Po 630/07 Wojewódzkiego Sądu Administracyjnego w Poznaniu. WSA wskazuje, że ustawa o planowaniu i zagospodarowaniu przestrzennym nie przewiduje ograniczeń w zakresie uchwalania częściowego planu miejscowego. Wobec tego brak jest ustawowych przesłanek uniemożliwiających Radzie Miejskiej podjęcie uchwały przewidującej możliwość uchwalenia częściowego planu miejscowego dla mniejszych terenów, mieszczących się jednak w granicach określonych w uchwale o przystąpieniu do sporządzenia planu miejscowego zagospodarowania przestrzennego.

Wobec powyższego, przystąpienie do sporządzenia miejscowego planu uznaje się za uzasadnione.