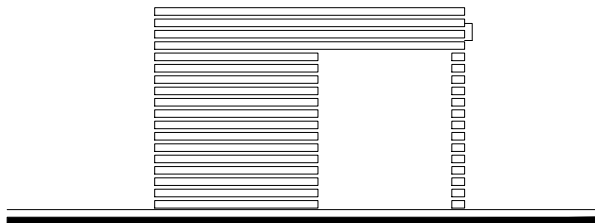
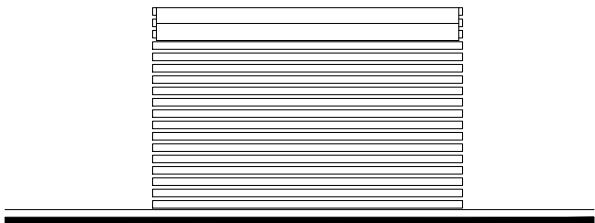


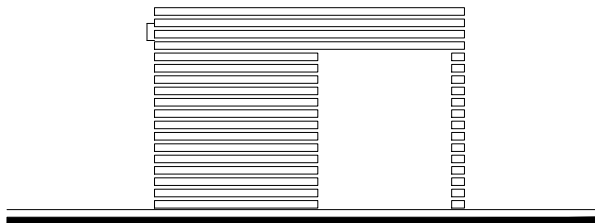
ELEWACJA BOCZNA
–WSCHODNIA–



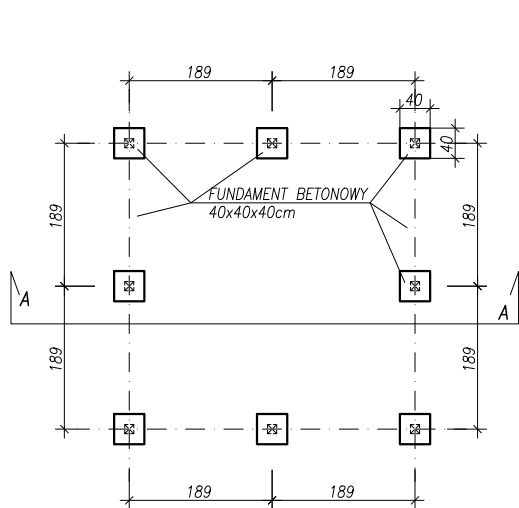
ELEWACJA FRONTOWA
–PÓŁNOCNA–



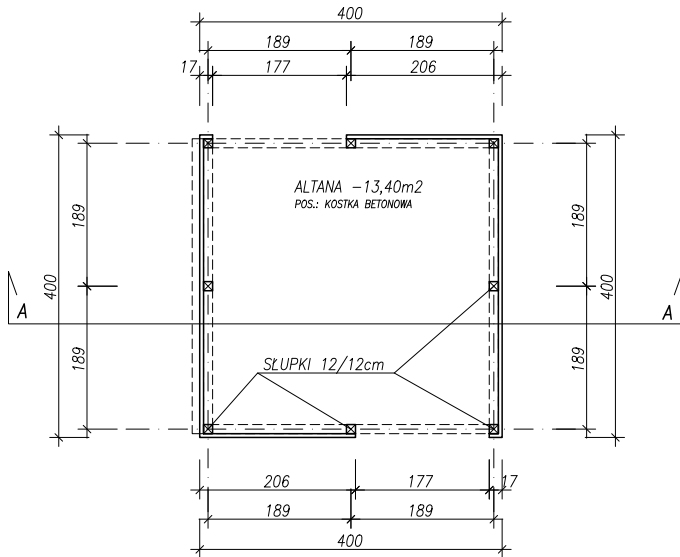
ELEWACJA BOCZNA
–ZACHODNIA–



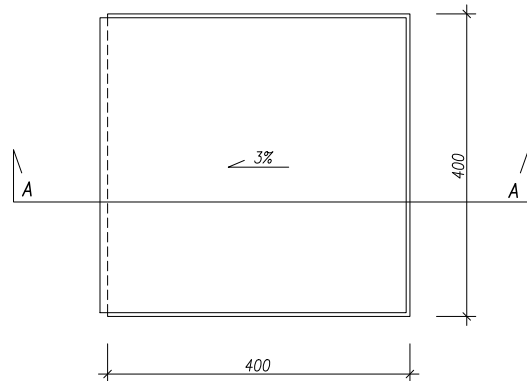
ELEWACJA TYLNA
–POŁUDNIOWA–



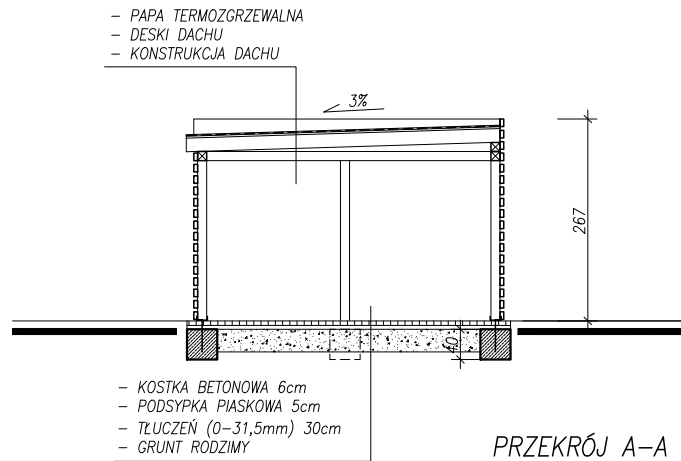
RZUT FUNDAMENTÓW



RZUT ALTANY



RZUT DACHU



PRZEKRÓJ A-A



WIDOK ALTANY

CHARAKTERYSTYKA MATERIAŁOWA ALTANY:

- Altana wykonana z drewna sosnowego
- Konstrukcja dachu i słupy nośne drewniane o przekroju 12/12cm
- Ściany boczne wykonane z listew drewnianych 10x5cm
- Wysokość ścian bocznych 267 cm
- Kąt nachylenia połaci dachu 3%
- Konstrukcja impregnowana preparatem Drewnochron
- Pokrycie dachu papą termozgrzewalną
- Fundamenty punktowe pod słupy – betonowe Ø30x40cm lub 40x40x40cm
- Posadzka altany z kostki betonowej gr.6cm

archez ZBIGNIEW STANISZEWSKI UL.I.KRASIICKIEGO 60, 42–600 TARNOWSKIE GÓRY, TEL. 0660–686–295		
Inwestor:	WOJEWÓDZKI SZPITAL NEUROPSYCHIATRYCZNY 42–700 LUBLINIEC, UL. GRUNWALDZKA 48	Data: 10.2024
Adres obiektu:	42–700 LUBLINIEC, UL. GRUNWALDZKA 48	Faza: PROJ. BUD.
Projekt:	PROJEKT OGRODU REKREACYJNEGO Z ELEMENTAMI MAŁEJ ARCHITEKTURY PRZY PAWILONIE CHORYCH "I"	Branża: ARCH–BUD
Tytuł rysunku:	ELEMENTY MAŁEJ ARCHITEKTURY – ALTANA	Skala: 1:100
Opracowanie:	MGR INŻ. ARCH. JACEK DOHN UPR.NR 684/01	Nr rys. 2
	DR INŻ. ARCH. ZBIGNIEW STANISZEWSKI	