



# Dokumentacja Projektowa

<b>NAZWA INWESTYCJI</b>	PRZEBUDOWA DROGI GRUNTOWEJ PIECHOWICE – SZABLEWO W GMINIE DZIEMIANY
<b>MIEJSCE INWESTYCJI</b>	Województwo Pomorskie Powiat Kościerski Jedn. Ewid. 220602_2 Gmina Dziemiany Obręb Piechowice dz. nr ewid. 788, 93/3, 221
<b>NAZWA INWESTORA</b>	Gmina Dziemiany ul. 8 Marca 3 83-425 Dziemiany
<b>OPRACOWAŁ</b>	mgr inż. Szczepan Guziński  upr. POM/0502/PBD/21
<b>FAZA OPRACOWANIA</b>	Materiały do zgłoszenia robót
<b>SPIS ZAWARTOŚCI OPRACOWANIA</b>	Część opisowa Część rysunkowa

Korne, LIPIEC 2024

**Uwaga:**

Wykorzystanie niniejszego opracowania do innych celów niż określone we wstępie – zastrzeżone! Opracowanie chronione ustawą „O prawie autorskim i prawach pokrewnych” z dnia 4.02.1994 r. ( Dz.U. 94.24.83 ze zmianami). Kopiowanie w całości lub części opracowania bez zgody autorów – zabronione.

# Spis Treści

## I Opis techniczny

1. Podstawa opracowania
2. Przedmiot Inwestycji
3. Istniejący stan zagospodarowania działki
4. Projektowane zagospodarowanie działki
5. Konstrukcja nawierzchni
6. Roboty ziemne
7. Odwodnienie
8. Sprawy formalno-prawne
9. Zakres robót

## II Część graficzna

Rys. nr 1	Plan orientacyjny	skala 1:15000
Rys. nr 2	Plan zagospodarowania terenu Arkusz 1	skala 1:1000
Rys. nr 3	Przekroje konstrukcyjne	skala 1:20, 1:10
Rys. nr 4	Profil podłużny drogi	skala 1:500/1000

# **I Opis techniczny**

## **1. Podstawa opracowania**

- USTAWA O SZCZEGÓLNYCH ZASADACH ODBUDOWY, REMONTÓW I ROZBIÓREK OBIEKTÓW BUDOWLANYCH ZNISZCZONYCH LUB USZKODZONYCH W WYNIKU DZIAŁANIA ŻYWIOŁU z dnia 11 sierpnia 2001 r. (Dz.U. Nr 84, poz. 906), tj. z dnia 1 lipca 2016 r. (Dz.U. z 2016 r. poz. 1067)
- ROZPORZĄDZENIE PREZESA RADY MINISTRÓW W SPRAWIE GMIN POSZKODOWANYCH W WYNIKU DZIAŁANIA ŻYWIOŁU W SIERPNIU 2017 R., W KTÓRYCH STOSUJE SIĘ SZCZEGÓLNE ZASADY ODBUDOWY, REMONTÓW I ROZBIÓREK OBIEKTÓW BUDOWLANYCH z dnia 17 sierpnia 2017 r. (Dz.U. z 2017 r. poz. 1547)
- USTAWA PRAWO BUDOWLANE z dnia 7 lipca 1994 r. (Dz.U. Nr 89, poz. 414) tj. z dnia 8 czerwca 2017 r. (Dz.U. z 2017 r. poz. 1332)
- mapa sytuacyjno – wysokościowa z uzbrojeniem podziemnym terenu wykonana w skali 1:1000,
- umowa o dzieło na wykonanie prac projektowych,
- uzgodnienia z Inwestorem,
- wizja i pomiary uzupełniające na mapie w terenie,

## **2. Przedmiot inwestycji**

**Przedmiotem inwestycji jest:** Przebudowa drogi gruntowej Piechowice – Szablewo w gminie Dziemiany. Zakres opracowania obejmuje opracowanie dokumentacji technicznej przebudowy drogi, celem dokonania zgłoszenia robót niewymagających pozwolenia na budowę, na podstawie art. 7 ust. 1 pkt 1 i art. 7 ust. 2. ustawy z dnia 11 sierpnia o szczególnych zasadach odbudowy, remontów i rozbiórek obiektów budowlanych zniszczonych lub uszkodzonych w wyniku działania tj. z dnia 1 lipca 2016 r. (Dz.U. z 2016 r. poz. 1067).

## **3. Istniejący stan zagospodarowania terenu**

Teren po którym przebiega droga stanowi pas drogowy drogi gminnej (Dz. Nr 788, 93/3, 221). Otoczenie pasa drogowego to tereny mieszkaniowe, rolne i leśne. Istniejąca nawierzchnia drogi gruntowa o szerokości 4,00 – 4,50 m.b.

## **4. Projektowane zagospodarowanie terenu**

W pasie drogi gminnej na odcinku Piechowice - Szablewo zaplanowano odbudowę nawierzchni na nawierzchnię asfaltową na długości 979,73 m.b. Szerokość projektowanej drogi wynosi 4,5 m.

- Klasa drogi – D
- Kategoria drogi - Gminna
- spadek poprzeczny daszkowy 2%
- długość odcinka 979,73 m.b.

## **5. Konstrukcja nawierzchni**

Dla kategorii ruchu KR1, na podłożu G1 przyjęto następującą konstrukcję nawierzchni jezdni drogi gminnej i zjazdów:

- **4 cm warstwa ścieralna z betonu asfaltowego AC 11S**
- **5 cm warstwa wiążąca z betonu asfaltowego AC 16W**
- **22 cm warstwa podbudowy zasadniczej z mieszanki niezwiązanej kruszywem C<sub>90/3</sub>**
- **15 warstwa podbudowy zasadniczej z mieszanki związanej cementem C3/4**

Jezdnia drogi gminnej ograniczona z obu stron poboczami gruntowymi z kruszywa łamanego stabilizowanego mechanicznie gr. 10 cm i szerokości 0,75 m.b. z lewej strony i 1,50 m.b. z prawej strony. Spadek poprzeczny poboczy wynosi 6%.

## **6. Roboty ziemne**

Roboty ziemne wykonać zgodnie z PN-S-02205 „Drogi samochodowe. Roboty ziemne. Wymagania i badania”.

Roboty przygotowawcze przed wykonaniem robót ziemnych obejmują wykonaniu wykopów, nasypów oraz koryta.

Po wykonaniu koryta powstałe podłoże pod korpus ziemny drogi należy wyprofilować.

## **7. Odwodnienie**

Dzięki ukształtowanym spadkom poprzecznym jezdni, jak również spadkowi podłużnemu woda deszczowa zostanie odprowadzona powierzchniowo z odprowadzeniem na przyległe pobocza i skarpy trawiaste.

## **8. Sprawy formalno-prawne, uciążliwość dla terenów sąsiednich**

Wykonawca robót winien uzgodnić sposób prowadzenia robót z właścicielami posesji sąsiadujących by ograniczyć do minimum utrudnienia w dostępie do ich posesji w czasie prowadzenia robót.

## **9. Zakres robót dla całego zamierzenia budowlanego**

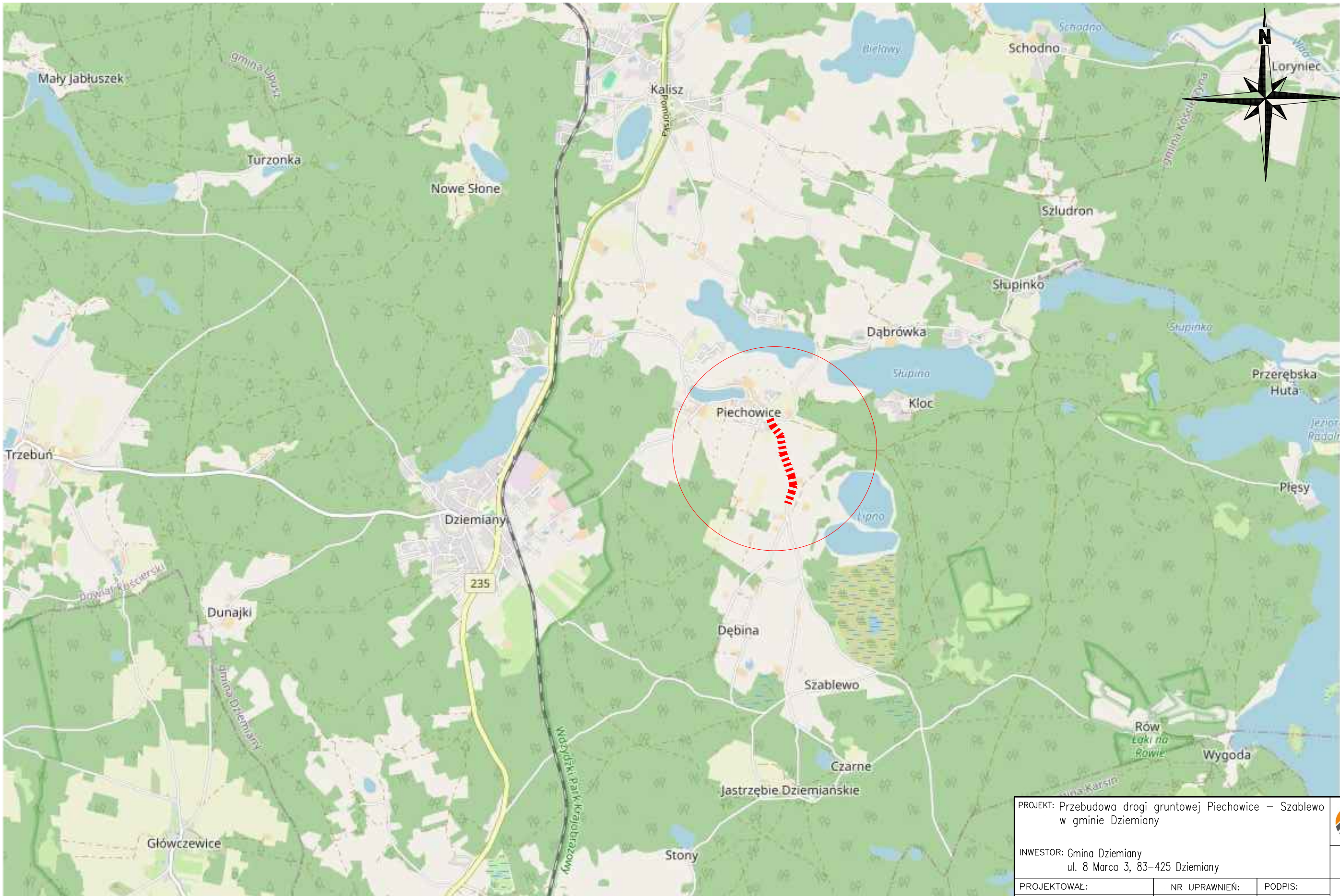
- roboty przygotowawcze i pomiarowe,
- roboty ziemne powierzchniowe wykonywane mechanicznie (usunięcie humusu, wykopy, koryto pod konstrukcję nawierzchni, nasypy),
- wycinka drzew
- wykonanie podbudowy pomocniczej z mieszanki związanej cementem C<sub>3/4</sub>
- wykonanie warstwy z kruszywa łamanego stabilizowanego mechanicznie 0-31,5 mm C90/3
- ułożenie warstwy wiążącej z betonu asfaltowego
- ułożenie warstwy ścieralnej z betonu asfaltowego
- profilowanie skarp i poboczy


Sporządził:

mgr inż. Kazimierz Sarnowski

upr. Nr 4457 / Gd / 90





 Zakres objęty przebudową drogi

PROJEKT: Przebudowa drogi gruntowej Piechowice – Szablewo  
w gminie Dziemiany

INWESTOR: Gmina Dziemiany  
ul. 8 Marca 3, 83-425 Dziemiany

PROJEKTOWAŁ:  
mgr inż. SZCZEPAN GUZIŃSKI

NR UPRAWNIENI:  
POM/0502/PBD/21

PODPIS:

NAZWA RYSUNKU:

Plan orientacyjny



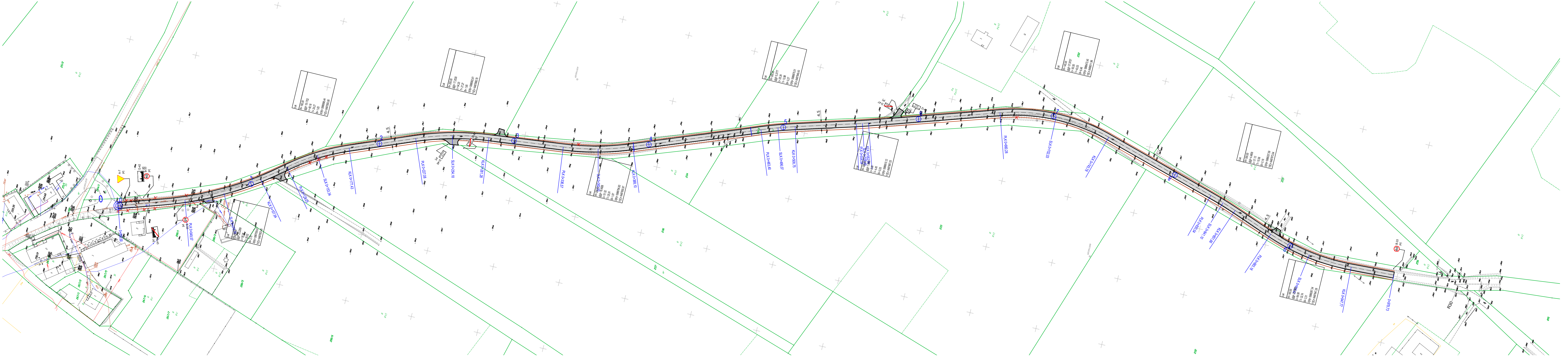
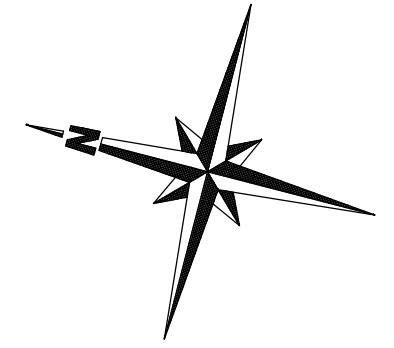
DATA  
07.2024

SKALA  
1:15000  
BRANŻA  
drogowa


NR RYS.

1

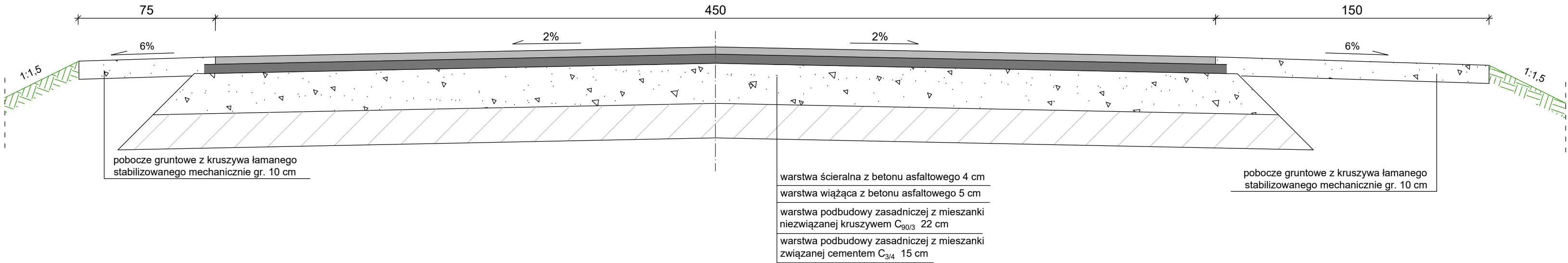





- LEGENDA:**
- proj. nawierzchnia asfaltowa
  - krawężń jezdni drogi asfaltowej
  - granice działek ewidencyjnych

PROJEKT: Przebudowa drogi gruntowej Piechowice – Szobłowo w gminie Dziemiany			
INWESTOR: Gmina Dziemiany ul. 8 Marca 3, 83-425 Dziemiany			
PROJEKTOWAŁ: mgr inż. SZCZEPAN GUZIŃSKI	NR UPRAWNIENI: POM/0502/PBD/21	PODPIS:	SKALA 1:1000  BRANŻA drogowa
NAZWA RYSUNKU:  Plan sytuacyjny zagospodarowania terenu			NR RYS.  2

Przekrój konstrukcyjny jezdni drogi



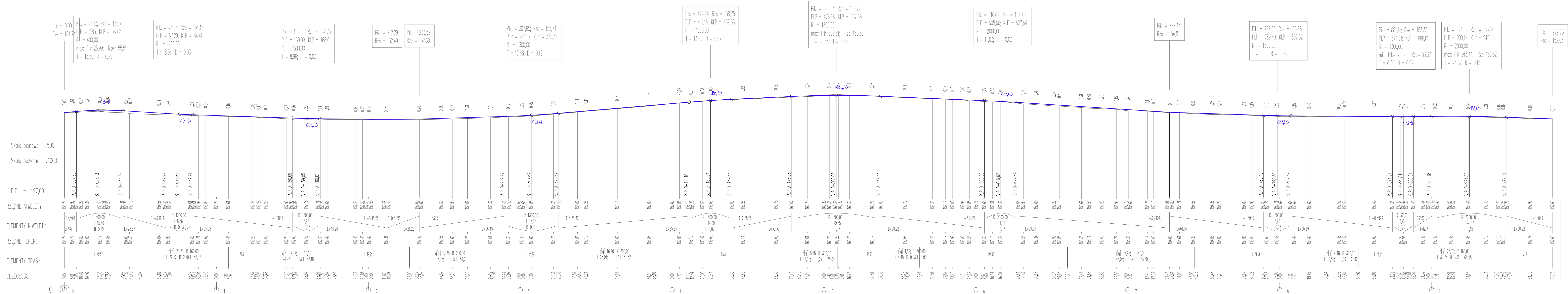
PROJEKT: Przebudowa drogi gruntowej Piechowice – Szablewo w gminie Dziemiany			
INWESTOR: Gmina Dziemiany ul. 8 Marca 3, 83–425 Dziemiany			
PROJEKTOWAŁ:	NR UPRAWNIEŃ:	PODPIS:	SKALA
mgr inż. SZCZEPAN GUZIŃSKI	POM/0502/PBD/21		1:20
			BRANŻA drogowa
NAZWA RYSUNKU:			NR RYS.
Przekrój normalny			3



Skala 1:200:1000

LEGENDA:

— Teren  
— Niweleta



PROJEKT: Przebudowa drogi gruntowej Piechowice – Szablewo  
w gminie Dziemiany

INWESTOR: Gmina Dziemiany  
ul. 8 Marca 3, 83-425 Dziemiany

PROJEKTOWAŁ:  
mgr inż. SZCZEPAN GUZIŃSKI

NR UPRAWNIENI:  
POM/0502/PBD/21

PODPIS:

SKALA:  
1:500/1000

BRANŻA:  
drogowa

NAZWA RYSUNKU:  
Profil podłużny drogi

NR RYS.:  
4