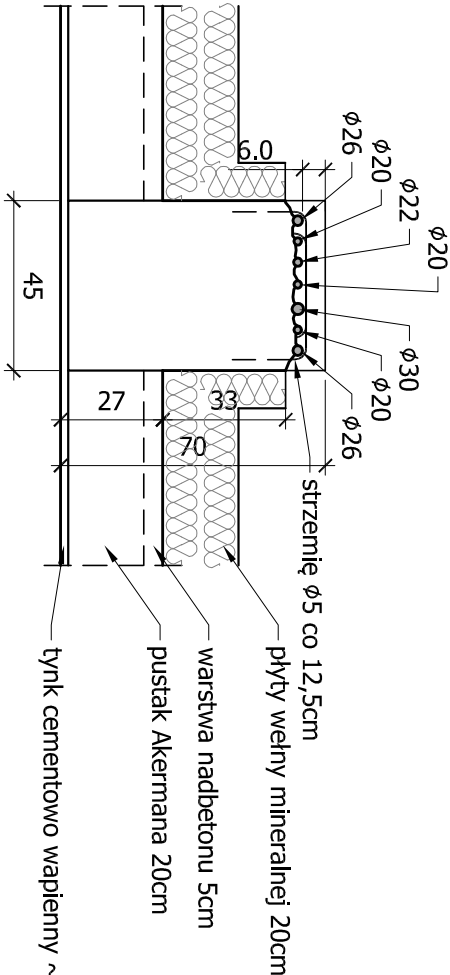
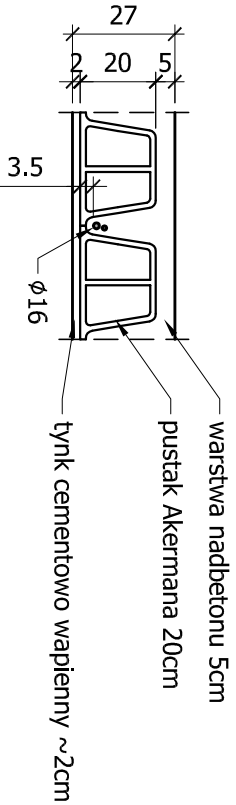


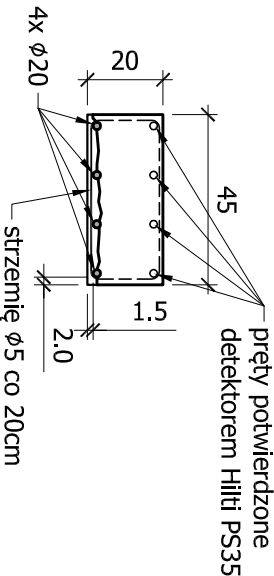
Odkrywka nr 1
Skala 1:20



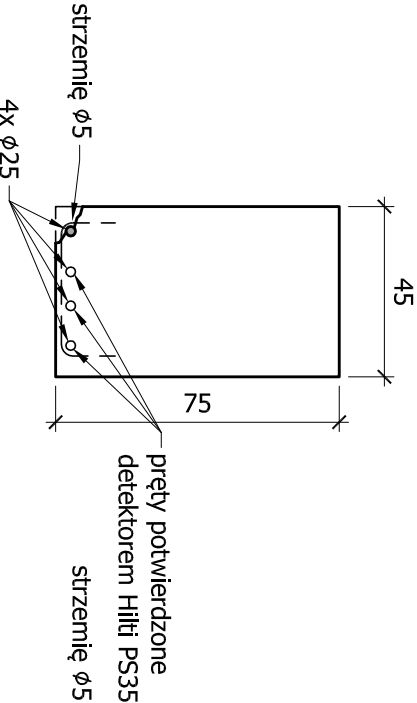
Odkrywka nr 2
Skala 1:20



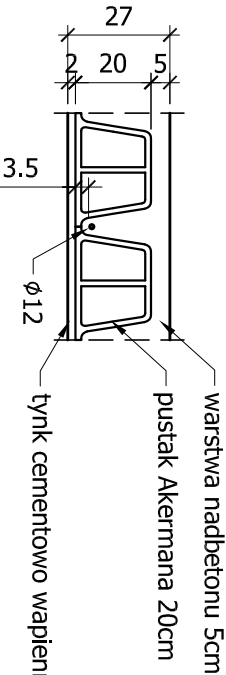
Odkrywka nr 7
Skala 1:20



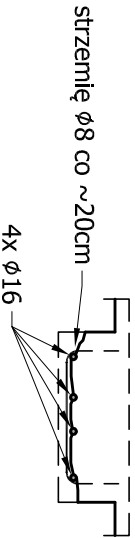
Odkrywka nr 3
Skala 1:20



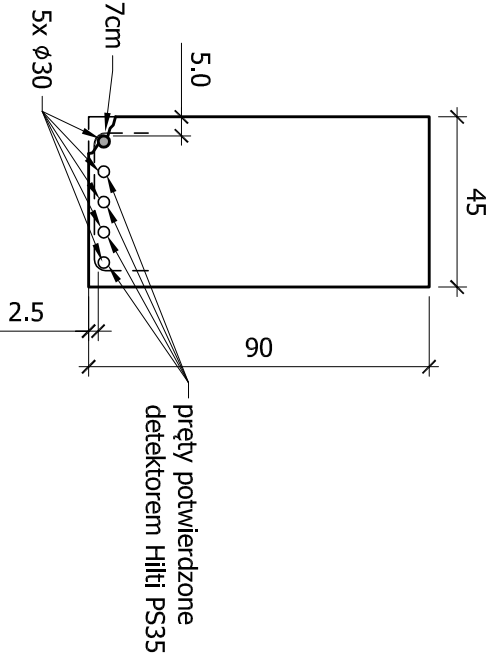
Odkrywka nr 4
Skala 1:20



Odkrywka nr 9
Skala 1:20



Odkrywka nr 6 (6', 6'')
Skala 1:20



Odkrywka nr 5
Skala 1:20

UWAGI:

1. Rysunek rozpatrywać razem z opisem technicznym.

BIURO BEZPIECZEŃSTWA KONSTRUKCYJNEGO PIOTR SZCZEPAŃSKI 00-463 Warszawa, ul. Czerniakowska 165/50 Pracownia: 00-467 Warszawa, ul. Długosza 8 lok. 39 tel. 22 3011086, kom. 0 604 826937, e-mail: p.s@data.pl			
PRACOWNIA KONSTRUKCYJNO-PROJEKTOWA "Ø16"			
Maciej Tereszkiewicz 05-094 Leszno, ul. Tuwima 20/66, kom. 501-563-269, e-mail: pracownia_Ø16@wp.pl BUDYNEK TEATRU MUZYCZNEGO "ROMA" ul. Nowogrodzka 49, Warszawa			
ODKRYWKI			
EKSPERTYZA KONSTRUKCYJNA DOTYCZĄCA STANU TECHNICZNEGO I NOŚNOŚCI STROPU I PŁAFONU NAD WIDOWNIĄ			
inż. mgr inż. Piotr Szczepański	inż. mgr inż. Maciej Tereszkiewicz	inż. mgr inż. Piotr Szczepański	inż. mgr inż. Maciej Tereszkiewicz
inż. Maciej Tereszkiewicz	inż. mgr inż. Piotr Szczepański	inż. mgr inż. Piotr Szczepański	inż. mgr inż. Piotr Szczepański
1:20	6	01.2018	KE-6