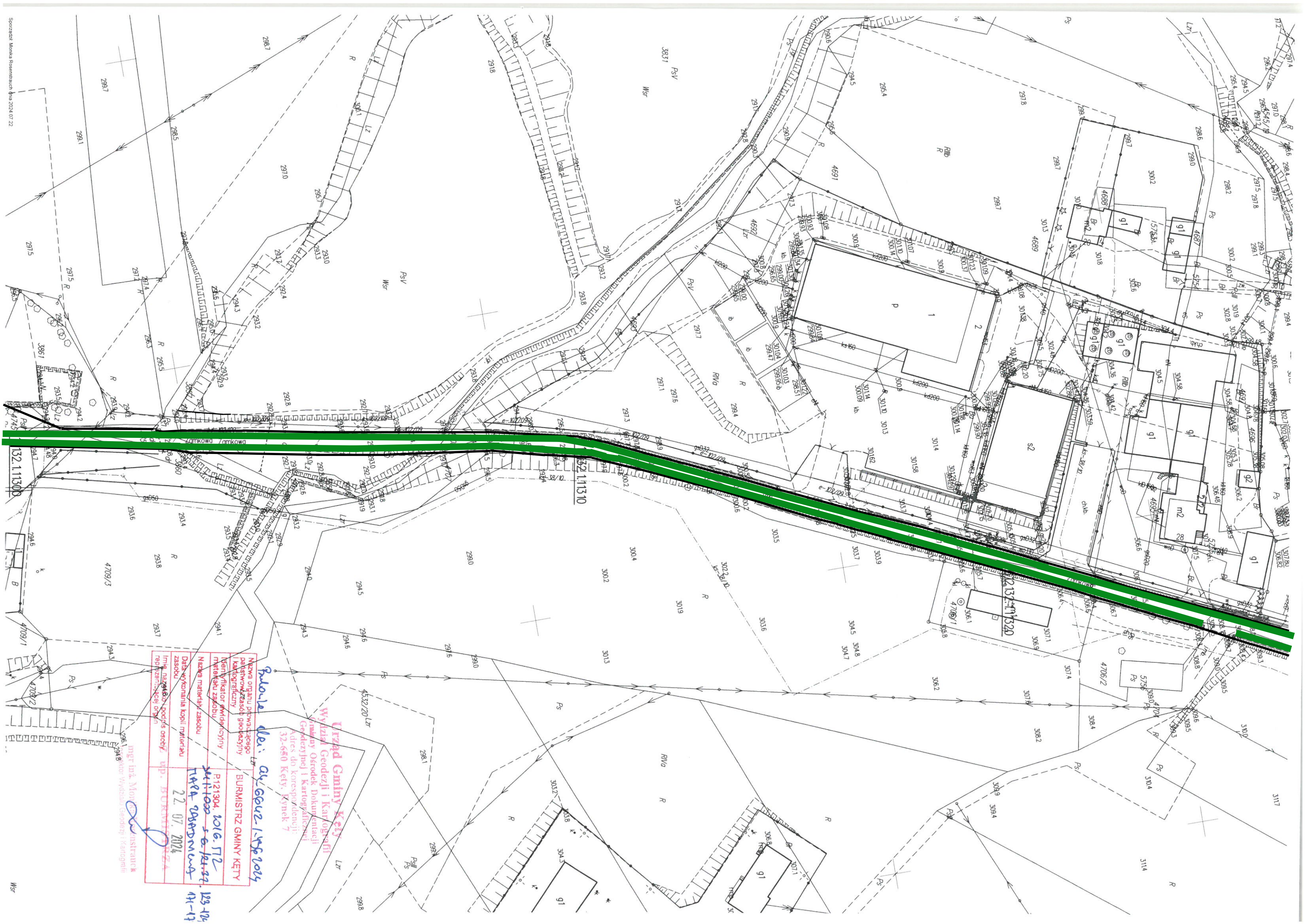


Wydział Geodezji i Kartografii
Główny Ośrodek Dokumentacji
Geodezyjnej i Kartograficznej
Adres do korespondencji:
32-650 Kety, Rynek 7

Autoryzacja
Burmistrz Gminy Kety
22.07.2024

Nazwa organu prowadzącego państwowy zasób geodezyjny i kartograficzny	BURMISTRZ GMINY KETY
Identyfikator ewidencyjny materiału zasobu	P121304.2016.112
Nazwa materiału zasobu	11474-2440MUNA
Data wykonania kopii materiału zasobu	22.07.2024
Imię, nazwisko i podpis osoby reprezentującej organ	<i>[Signature]</i> mgr inż. Monika Burmistrz Inspektor Wydziału Geodezji i Kartografii



Nazwa organu prowadzącego kadestrowy zasób geodazyjny kartograficzny		BURMISTRZ GMINY KĘTY	
Identyfikator ewidencyjny miejscowości		P121304.1016.112	
Nazwa metrażu zasobu		11494.2880m ²	
Data wykonania kopii materiału zasobu		22.07.2024	
Imię, nazwisko i podpis osoby reprezentującej organ		mgr inż. Monika Rosenstrauch	

Plan dla: **ul. Górcz. 1-56/2014**

Urząd Gminy Kęty
Wydział Geodezji i Kartografii
Główny Ośrodek Dokumentacji
Geodezyjnej i Kartograficznej
Adres do korespondencji:
32-650 Kęty, Kynek 7

123-12
11-11