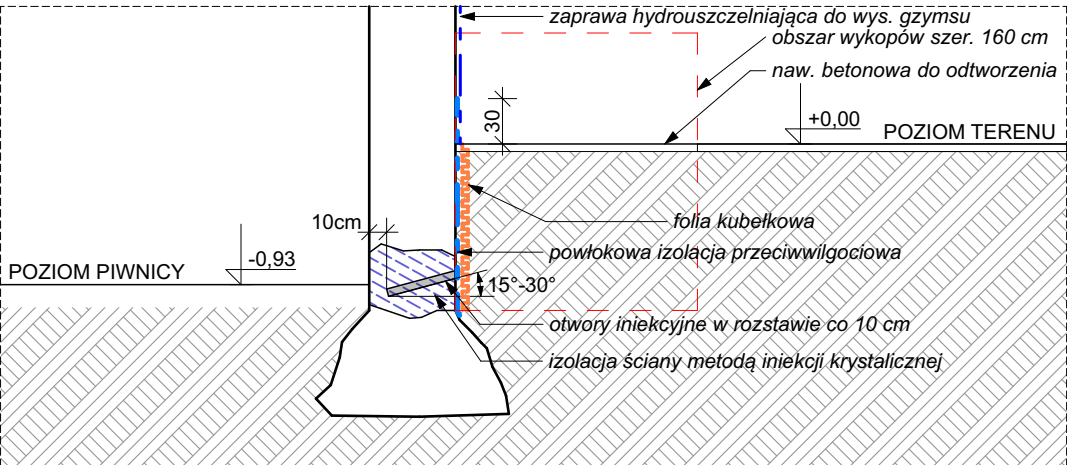
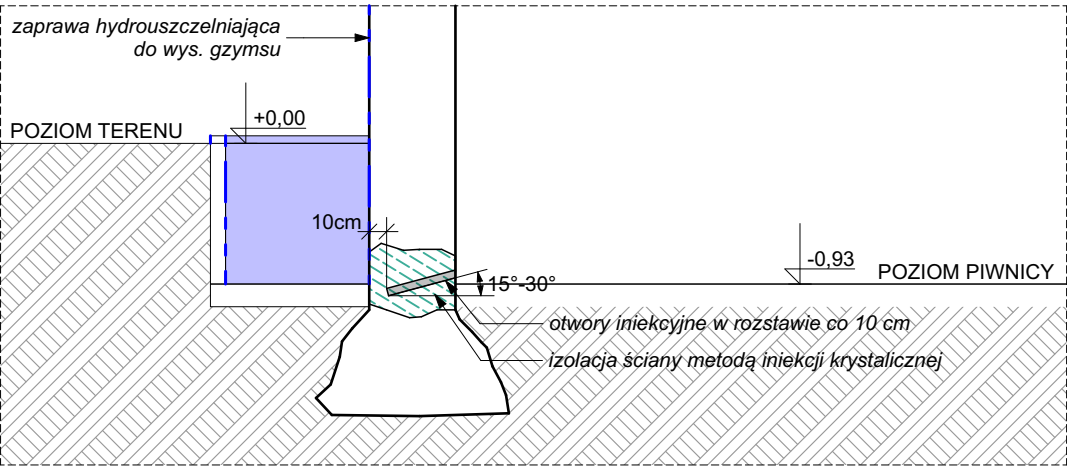


Przekrój 1-1



Przekrój 2-2



Legenda:

ściany istniejące

Projektowane izolacje zewnętrznych ścian
podziemnych od zewnątrz:

Powłokowa pionowa izolacja przeciwwilgociowa

Folia kubelkowa (ochrona izolacji powłokowej przed
uszczerdzeniami mechanicznymi z gruntu) - wzdłuż
ścian zewnętrznych

Iniekcja krystaliczna
Odstępy między odwiertami 10 cm

Projektowane izolacje zewnętrznych ścian
podziemnych od wewnątrz:

Iniekcja krystaliczna
Odstępy między odwiertami 10 cm

Zaprawa hydrouszczelniająca do wys. gzymsu
(ochrona ścian przyziemia przed wodą rozbrygową)

A:			
SZCZEGÓŁ - izolacje przeciwwilgociowe ściany podziemne			
INWESTYCJA:	Remont pomieszczeń budynku Przedszkola przy ul. Wkrzańskiej 9 w Trzebieży.		
ADRES INWESTYCJI:	nr dz. 317/2 obręb Trzebież 3, gmina Police		
OPRACOWALI:		nr upr.	podpisy
ARCHITEKTURA gl. projektant:	mgr inż. arch. Przemysław WŁOSEK	34/ZPOIA/OKK/2012	
ARCHITEKTURA opracowała:	inż. arch. Joanna PILIPCZUK		
PRACOWNIA PROJEKTOWA MIŁO7 ul. Sowińskiego 24, 70-236 Szczecin NIP 852 267 55 28, REGON 389270258 e-mail: pracownia@milo7.pl		DATA:	05.2024
		SKALA:	----
		NR RYS.:	A/1a