



RADOSŁAW KULERSKI
MGR INŻ. BUDOWNICTWA

ul. Dworcowa 25
86-320 Łasin

500-058-827
radex.lasin@wp.pl

NIP: 8761975417

PROJEKT TECHNICZNY

Temat: Przebudowa drogi gminnej w miejscowości Kisielice

Adres: Kisielice, dz. nr 293/5, 568/11, 570/6, Obręb: 1

Inwestor: Gmina Kisielice, ul. Daszyńskiego 5, 14-220 Kisielice

Branża: Drogowa

Oświadczam, że projekt techniczny został sporządzony prawidłowo, zgodnie z obowiązującymi przepisami oraz zasadami wiedzy technicznej.

branża	projektant	podpis
drogowa	mgr inż. Radosław Kulerski KUP/0161/PWBD/15	

Październik 2022

Spis treści

- uprawnienia i zaświadczenia
- opis techniczny
- projekt sytuacyjno-wysokościowy rys. 1
- profil rys. 2
- przekroje normalne rys. 3
- przekroje konstrukcyjne rys. 4-5

Opis techniczny

Do projektu technicznego przebudowy drogi gminnej w miejscowości Kisielice

1. Podstawa opracowania

- 1.1. Mapa sytuacyjno-wysokościowa w skali 1:500
- 1.2. Wytyczne projektowania - Rozporządzenia Ministra Transportu i Gospodarki Morskiej z dnia 02.03.1999 w sprawie warunków technicznych jakim powinny odpowiadać drogi publiczne
- 1.3. Wizja lokalna.

2. Stan istniejący

Inwestycja znajduje się w miejscowości Kisielice, powiat iławski, województwo warmińsko-mazurskie. Działka nr 293/5 jest drogą publiczną żwirową o zmiennej szerokości. W pasie drogowym istniejące uzbrojenie: sieć elektroenergetyczna, kanalizacji sanitarnej, kanalizacji deszczowej i sieć wodociągowa.

3. Zakres opracowania

Opracowanie obejmuje projekt przebudowy ulicy Prusa .

4. Stan projektowany

4.1. Rozwiązanie sytuacyjno-wysokościowe

Jezdnia, zjazdy

Zaprojektowano przebudowę drogi dł. 354,5mb w granicach pasa drogowego.

Droga gminna , publiczna kategorii Z .

Prędkość projektowa 40km/h.

Szerokość projektowanej jezdni 5,0-5,5 m.

Spadek podłużny 1,64-8,22%, spadek poprzeczny daszkowy 2% oraz jednostronny na łuku drogi 2-4%.

Wzdłuż jezdni zaprojektowano 4 zjazdy do działek o szerokości jezdni 3,0-6,0 m. Skosy zjazdowe $m=n=1,5$ m, łuki wyokrąglające $R=5,0$ m; $R=6,0$ m Spadek podłużny 2%, spadek

poprzeczny zgodny ze spadkiem projektowanej jezdni.

Projektowana nawierzchnia jezdni:

- kostka betonowa szara gr. 8 cm na 4 cm podsypce cementowo-piaskowej (1:4)
- kruszywo łamane mechanicznie stabilizowane 0/31 mm gr. 20 cm spełniające wymagania warunków technicznych dla warstwy podbudowy zasadniczej
- kruszywo 0/63 mm gr. 15 cm spełniające wymagania warunków technicznych dla warstwy odsączającej

Nawierzchnię ograniczono krawężnikiem betonowym o wymiarach 15x30 cm na ławie betonowej z oporem z betonu C12/15 wystający 12 cm nad poziom jezdni. Na połączeniu istniejącej nawierzchni bitumicznej z projektowaną nawierzchnią z kostki betonowej ustawić krawężnik betonowy 12x25 cm na ławie betonowej z betonu C12/15, wtopiony do poziomu jezdni.

Zaprojektowano nadanie spadków poprzecznych jezdni zapewniających spływ wody do projektowanych wpustów.

Po zakończeniu robót, nawierzchnię pasa drogowego oczyścić z pozostałości po budowie.

Droga dla pieszych

Zaprojektowano drogi dla pieszych o szerokości 1,8-2,3 m z miejscowymi zwężeniami do 1,0 ze względu na trudne warunki, dojścia do działek o szerokości 1,5 m. Spadek poprzeczny 2%, spadek podłużny zgodny ze spadkiem projektowanej jezdni.

Projektowana nawierzchnia:

- kostka betonowa gr. 8 cm na 4 cm podsypce cementowo-piaskowej
- kruszywo łamane mechanicznie stabilizowane 0/31,5 mm gr. 10 cm spełniające wymagania warunków technicznych dla warstwy podbudowy zasadniczej
- kruszywo 0/63 mm gr. 10 cm spełniające wymagania warunków technicznych dla warstwy odsączającej.

Nawierzchnie ograniczone obrzeżem betonowym o wymiarach 8x30cm.

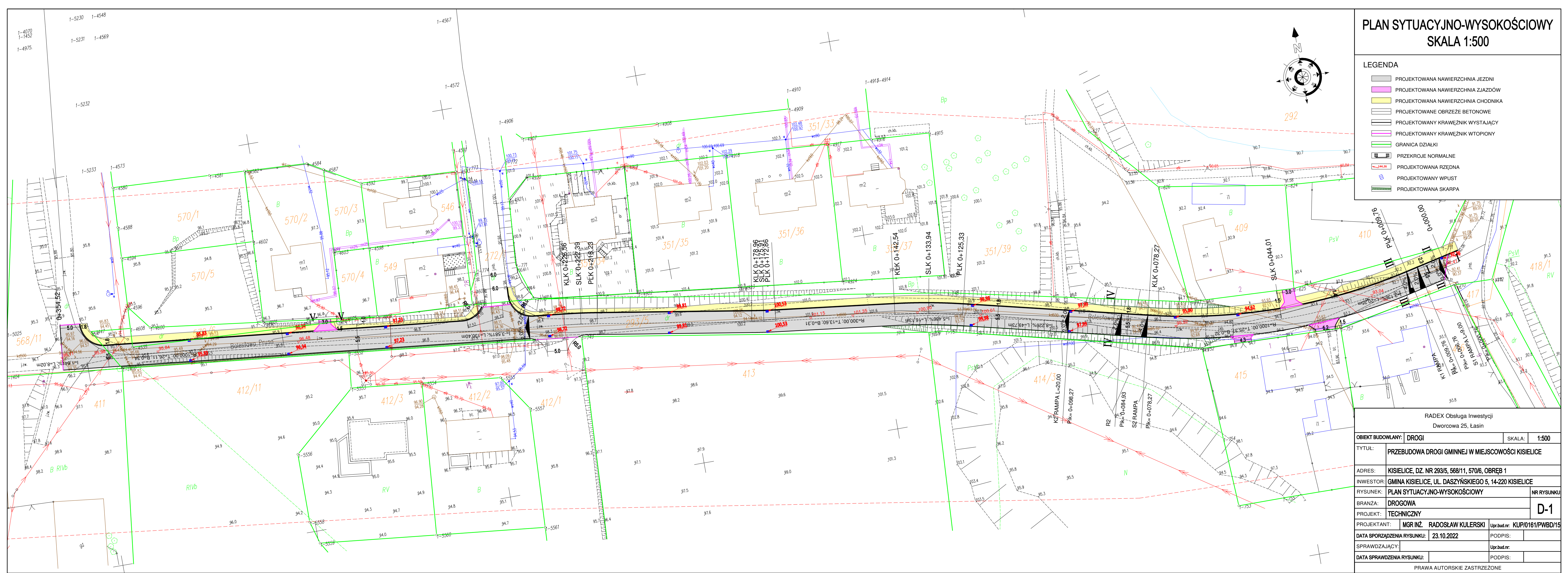
Roboty ziemne

Roboty ziemne ograniczają się do profilowania skarp 1:1,5 po obu stronach projektowanej jezdni oraz wykop koryt pod nawierzchnie i odwiezienia gruntu na odkład.

Uwagi.

Droga projektowana w trudnych warunkach ze względu na ukształtowanie i zagospodarowanie działki (zróżnicowanie wysokościowe działki drogowej, zjazdu na posesję).

Opracował mgr inż. Radosław Kulerski

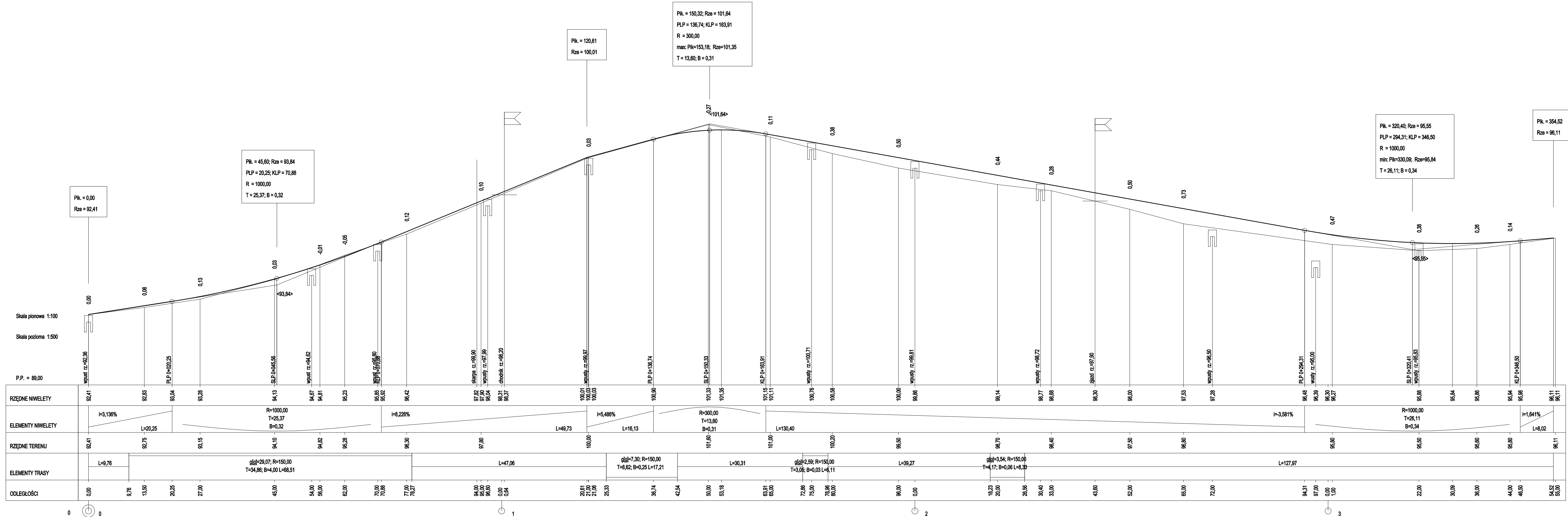


PLAN SYTUACYJNO-WYSOKOŚCIOWY
SKALA 1:500

- LEGENDA
- PROJEKTOWANA NAWIERZCHNIA JEZDNI
 - PROJEKTOWANA NAWIERZCHNIA ZIAZDÓW
 - PROJEKTOWANA NAWIERZCHNIA CHODNIKA
 - PROJEKTOWANE OBRZEŻE BETONOWE
 - PROJEKTOWANY KRAWĘŻNIK WYSTAJĄCY
 - PROJEKTOWANY KRAWĘŻNIK WTOPIONY
 - GRANICA DZIAŁKI
 - PRZECIOJE NORMALNE
 - PROJEKTOWANA RZĘDNA
 - PROJEKTOWANY WPUST
 - PROJEKTOWANA SKARPA

RADEX Obsługa Inwestycji				
Dworcowa 25, Łasin				
OBIEKT BUDOWANY:		DROGI	SKALA:	1:500
TYTUŁ:	PRZEBUDOWA DROGI GMINNEJ W MIEJSCOWOŚCI KISIELICE			
ADRES:	KISIELICE, DZ. NR 293/5, 568/11, 570/6, OBRĘB 1			
INWESTOR:	GMINA KISIELICE, UL. DASZYŃSKIEGO 5, 14-220 KISIELICE			
RYSEUNEK:	PLAN SYTUACYJNO-WYSOKOŚCIOWY			NR RYSUNKU
BRANŻA:	DROGOWA			D-1
PROJEKT:	TECHNICZNY			
PROJEKTANT:	MGR INŻ.	RADOŚLAW KULERSKI	Upr.bud.nr:	KUP/0161/PWBD/15
DATA SPORZĄDZENIA RYSUNKU:	23.10.2022		PODPIS:	
SPRAWDZAJĄCY:			Upr.bud.nr:	
DATA SPRAWDZENIA RYSUNKU:			PODPIS:	
PRAWA AUTORSKIE ZASTRZEŻONE				

PROFIL
SKALA 1:100/500

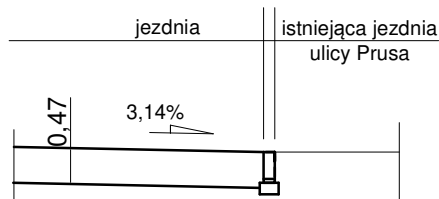


RADEX Obsługa Inwestycji Dworcowa 25, Łasin				
OBIĘKT BUDOWLANY:		DROGI	SKALA:	1:100/500
TYTUŁ:	PRZEBUDOWA DROGI GMINNEJ W MIEJSCOWOŚCI KISIELICE			
ADRES:	KISIELICE, DZ. NR 293/5, 568/11, 570/6, OBRĘB 1			
INWESTOR:	GMINA KISIELICE, UL. DASZYŃSKIEGO 5, 14-220 KISIELICE			
RYSUNEK:	PROFIL			NR RYSUNKU
BRANŻA:	DROGOWA			D-2
PROJEKT:	TECHNICZNY			
PROJEKTANT:	MGR INŻ.	RADOŚLAW KULERSKI	Upr.bud.nr.:	KUP/0161/PWBD/15
DATA SPORZĄDZENIA RYSUNKU:	23.10.2022		PODPIS:	
SPRAWDZAJĄCY:			Upr.bud.nr.:	
DATA SPRAWDZENIA RYSUNKU:			PODPIS:	
PRAWA AUTORSKIE ZASTRZEŻONE				

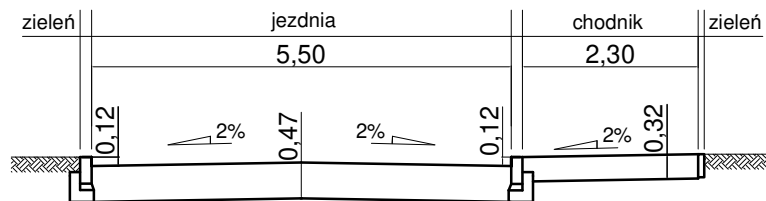
PRZEKRÓJ NORMALNY

skala 1:100

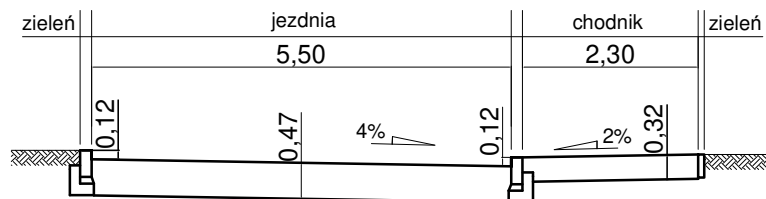
I-I



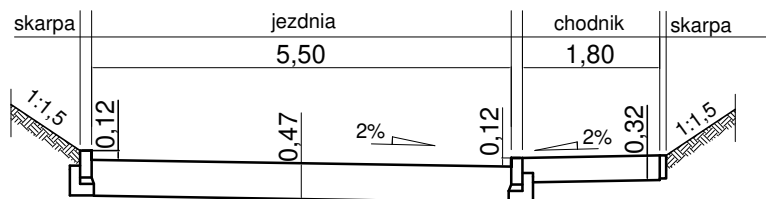
II-II



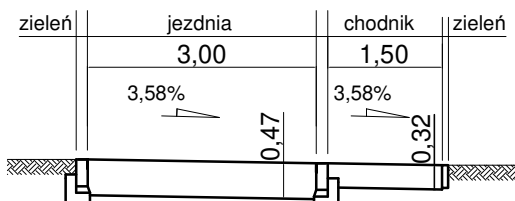
III-III



IV-IV



V-V

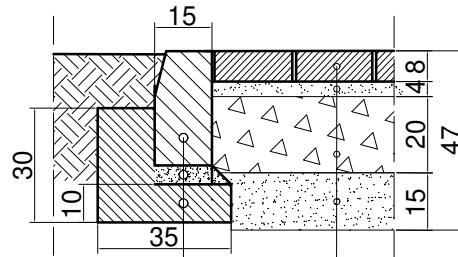


RADEX Obsługa Inwestycji				
Dworcowa 25, Łasin				
OBIEKT BUDOWLANY:		DROGI	SKALA:	1:100
TYTUŁ:	PRZEBUDOWA DROGI GMINNEJ W MIEJSCOWOŚCI KISIELICE			
ADRES:	KISIELICE, DZ. NR 293/5, 568/11, 570/6, OBRĘB 1			
INWESTOR:	GMINA KISIELICE, UL. DASZYŃSKIEGO 5, 14-220 KISIELICE			
RYSUNEK:	PRZEKROJE NORMALNE			NR RYSUNKU:
BRANŻA:	DROGOWA			D-3
PROJEKT:	TECHNICZNY			
PROJEKTANT:		MGR INŻ. RADOSŁAW KULERSKI	Upr.bud.nr:	KUP/0161/PWBD/15
DATA SPORZĄDZENIA RYSUNKU:		23.10.2022	PODPIS:	
SPRAWDZAJĄCY:			Upr.bud.nr:	
DATA SPRAWDZENIA RYSUNKU:			PODPIS:	
PRAWA AUTORSKIE ZASTRZEŻONE				

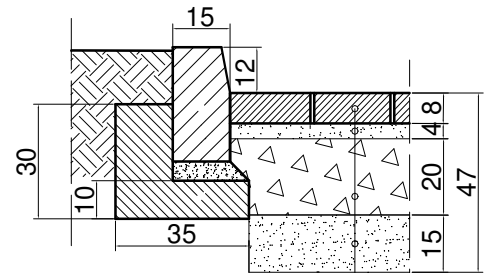
KONSTRUKCJA NAWIERZCHNI

JEZDNIA,
ZJAZDY

KRAWĘŻNIK OBNIŻONY DO POZIOMU JEZDNI



KRAWĘŻNIK WYSTAJĄCY 12 CM



KRAWĘŻNIK BETONOWY 15X30 CM

PODSYPKA CEMENTOWO-PIASKOWA /1:4/ GR.5 CM

ŁAWA BETONOWA Z OPOREM - BETON C12/15

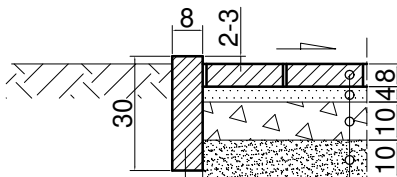
KOSTKA BETONOWA GR. 8 CM

PODSYPKA CEMENTOWO-PIASKOWA /1:4/ GR. 4 CM

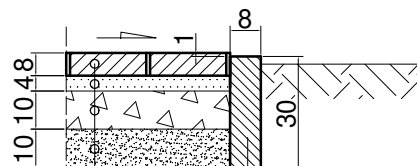
PODBUDOWA : KRUSZYWO ŁAMANE
STABILIZOWANE MECHANICZNIE 0/31,5 MM, GR. 30 CM

WARSTWA ODSĄCZAJĄCA : KRUSZYWO 0/63 MM, GR. 15 CM

CHODNIK



OBRZEŻE BETONOWE
8X30 CM



OBRZEŻE BETONOWE
8X30 CM

KOSTKA BETONOWA GR. 8 CM

PODSYPKA CEM.-PIASKOWA /1:4/GR. 4 CM

PODBUDOWA :KRUSZYWO ŁAMANE 0/31,5 MM GR. 10 CM

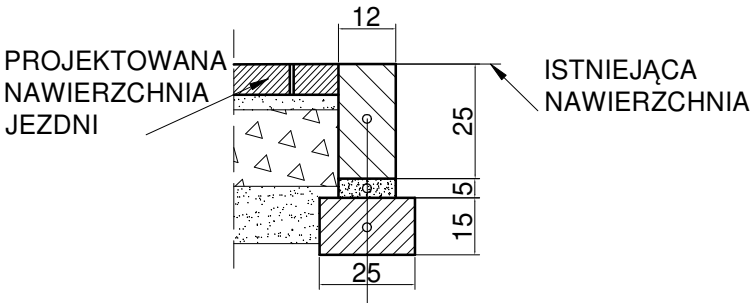
KRUSZYWO 0/63MM GR. 10 CM

RADEX Obsługa Inwestycji Dworcowa 25, Łasin			
OBIEKT BUDOWLANY:	DROGI	SKALA:	1:20
TYTUŁ:	PRZEBUDOWA DROGI GMINNEJ W MIEJSCOWOŚCI KISIELICE		
ADRES:	KISIELICE, DZ. NR 293/5, 568/11, 570/6, OBRĘB 1		
INWESTOR:	GMINA KISIELICE, UL. DASZYŃSKIEGO 5, 14-220 KISIELICE		
RYSUNEK:	PRZEKROJE KONSTRUKCYJNE	NR RYSUNKU:	
BRANŻA:	DROGOWA	D-4	
PROJEKT:	TECHNICZNY		
PROJEKTANT:	MGR INŻ. RADOŚŁAW KULERSKI	Upr.bud.nr:	KUP/0161/PWBD/15
DATA SPORZĄDZENIA RYSUNKU:	23.10.2022	PODPIS:	
SPRAWDZAJĄCY:		Upr.bud.nr:	
DATA SPRAWDZENIA RYSUNKU:		PODPIS:	
PRAWA AUTORSKIE ZASTRZEŻONE			

KONSTRUKCJA NAWIERZCHNI

JEZDNIA

KRAWĘŻNIK WTOPIONY DO POZIOMU JEZDNI NA POŁĄCZENIU ISTNIEJĄCEJ NAWIERZCHNI BITUMICZNEJ Z PROJEKTOWANĄ NAWIERZCHNIĄ Z KOSTKI BETONOWEJ



KRAWĘŻNIK BETONOWY 12x25CM
PODSYPKA CEMENTOWO-PIASKOWA /1:4/ GR.5CM
ŁAWA BETONOWA ZWYKŁA - BETON C12/15

RADEX Obsługa Inwestycji Dworcowa 25, Łasin			
OBIEKT BUDOWLANY:	DROGI	SKALA:	1:20
TYTUŁ:	PRZEBUDOWA DROGI GMINNEJ W MIEJSCOWOŚCI KISIELICE		
ADRES:	KISIELICE, DZ. NR 293/5, 568/11, 570/6, OBRĘB 1		
INWESTOR:	GMINA KISIELICE, UL. DASZYŃSKIEGO 5, 14-220 KISIELICE		
RYSEK:	PRZKROJE KONSTRUKCYJNE	NR RYSUNKU:	
BRANŻA:	DROGOWA	D-5	
PROJEKT:	TECHNICZNY		
PROJEKTANT:	MGR INŻ. RADOSŁAW KULERSKI	Upr.bud.nr:	KUP/0161/PWBD/15
DATA SPORZĄDZENIA RYSUNKU:	23.10.2022	PODPIS:	
SPRAWDZAJĄCY:		Upr.bud.nr:	
DATA SPRAWDZENIA RYSUNKU:		PODPIS:	
PRAWA AUTORSKIE ZASTRZEŻONE			