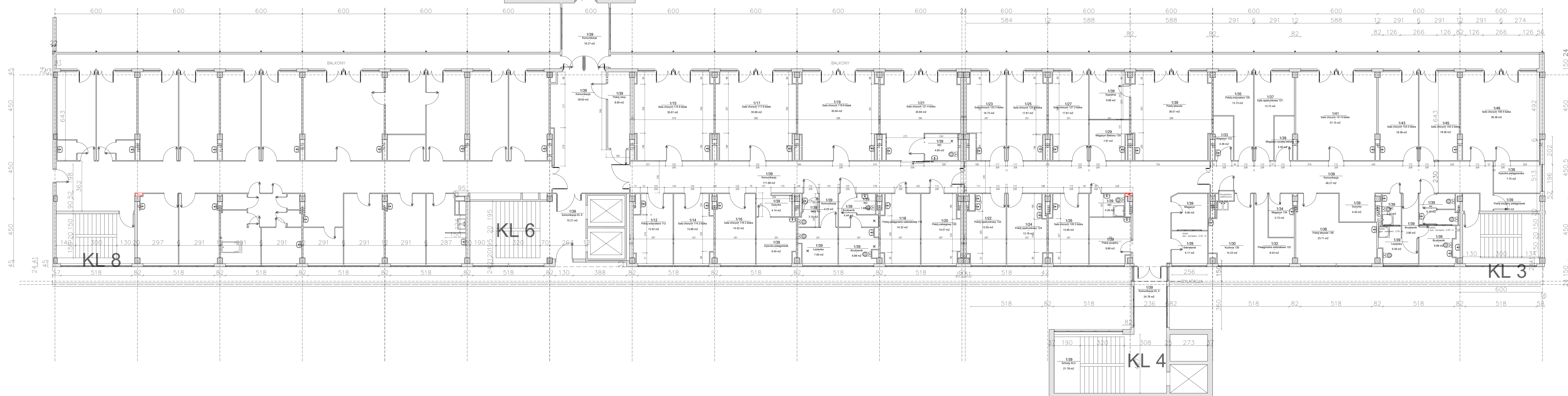


ODDZIAŁ UROLOGICZNY

I ODDZIAŁ CHIRURGII OGÓLNEJ I ONKOLOGICZNEJ

ODDZIAŁ
NEUROTRAUMATOLOGICZNY



Zestawienie powierzchni		
Numer	Nazwa	Powierzchnia [m2]
1/12	Pokój ordynatora 112	13.52 m2
1/14	Sala chorych 114 2 łóżka	13.88 m2
1/15	Sala chorych 115 6 łóżek	35.67 m2
1/16	Sala chorych 116 2 łóżka	14.53 m2
1/17	Sala chorych 117 6 łóżek	35.99 m2
1/18	Pokój pielęgniarski oddziałowej 118	14.32 m2
1/19	Sala chorych 119 6 łóżek	35.94 m2
1/20	Pokój zabiegowy 120	14.07 m2
1/21	Sala chorych 121 4 łóżka	30.84 m2
1/22	Pokój opatrunkowy 122	13.50 m2
1/23	Sala chorych 123 3 łóżka	16.73 m2
1/24	Pokój opatrunkowy 124	13.79 m2
1/25	Sala chorych 125 3 łóżka	17.81 m2
1/26	Sala chorych 126 2 łóżka	13.90 m2
1/27	Sala chorych 127 3 łóżka	17.81 m2
1/29	Magazyn bielizny 129	7.91 m2
1/33	Magazyn 133	4.36 m2
1/35	Pokój ordynatora 135	13.73 m2
1/37	Sala opatrunkowa 137	13.73 m2
1/39	Wc	4.26 m2
1/39	Pokój socjalny	9.89 m2
1/39	Komunikacja	16.27 m2
1/39	Sypialnia	9.68 m2
1/39	Magazyn czystej bielizny 139	4.36 m2
1/39	Pokój socjalny pielęgniarek	4.25 m2
1/39	Dziurka pielęgniarska	7.75 m2
1/39	Komunikacja	39.83 m2
1/39	Komunikacja kl 7	15.21 m2
1/39	Komunikacja kl 7	36.20 m2
1/39	Pokój lekarski	36.01 m2
1/39	Dziurka pielęgniarek	9.45 m2
1/39	Łazienka	7.09 m2
1/39	Brudownik	6.88 m2
1/39	Wc	3.10 m2
1/39	Wc	1.89 m2
1/39	Komunikacja	111.68 m2
1/39	Pokój ciszy	8.90 m2
1/39	Komunikacja kl 4	24.76 m2
1/39	Schody kl 4	21.78 m2
1/41	Sala chorych 141 6 łóżka	37.15 m2
1/43	Sala chorych 143 2 łóżka	18.38 m2
1/45	Sala chorych 145 2 łóżka	18.38 m2
1/46	Sala chorych 146 4 łóżka	36.38 m2
		831.57 m2
		831.57 m2

Modernizacja Oddziału Chirurgii Doleciejącej, I i II Oddziału Chirurgii Ogólnej i Onkologicznej w Wojewódzkim Szpitalu Zespolonym w Płocku*.

inwestor: Wojewódzki Szpital Zespolony w Płocku, ul. Medyczna 19, 09-400 Płock
adres obiektu budowlanego: ul. Medyczna 19, 09-400 Płock

branża: ARCHITEKTURA
tytuł: PROJEKT FUNKCJONALNO-UŻYTKOWY
autorzy projektu: mgr inż. arch. Adam Kosiński, mgr inż. arch. Katarzyna Dombowska-Schmidt, mgr inż. arch. Piotr Springer

opracowanie: mgr inż. arch. Katarzyna Dombowska-Schmidt, mgr inż. arch. Piotr Springer
tytuł rysunku: RZUT I PIĘTRA (INWENTARYZACJA)

projektant: mgr inż. arch. Przemysław Wandachowicz, Upr. bud nr 7131/30P/2003
data: 27.02.2020, skala: 1:100, nr rysunku: IN.01