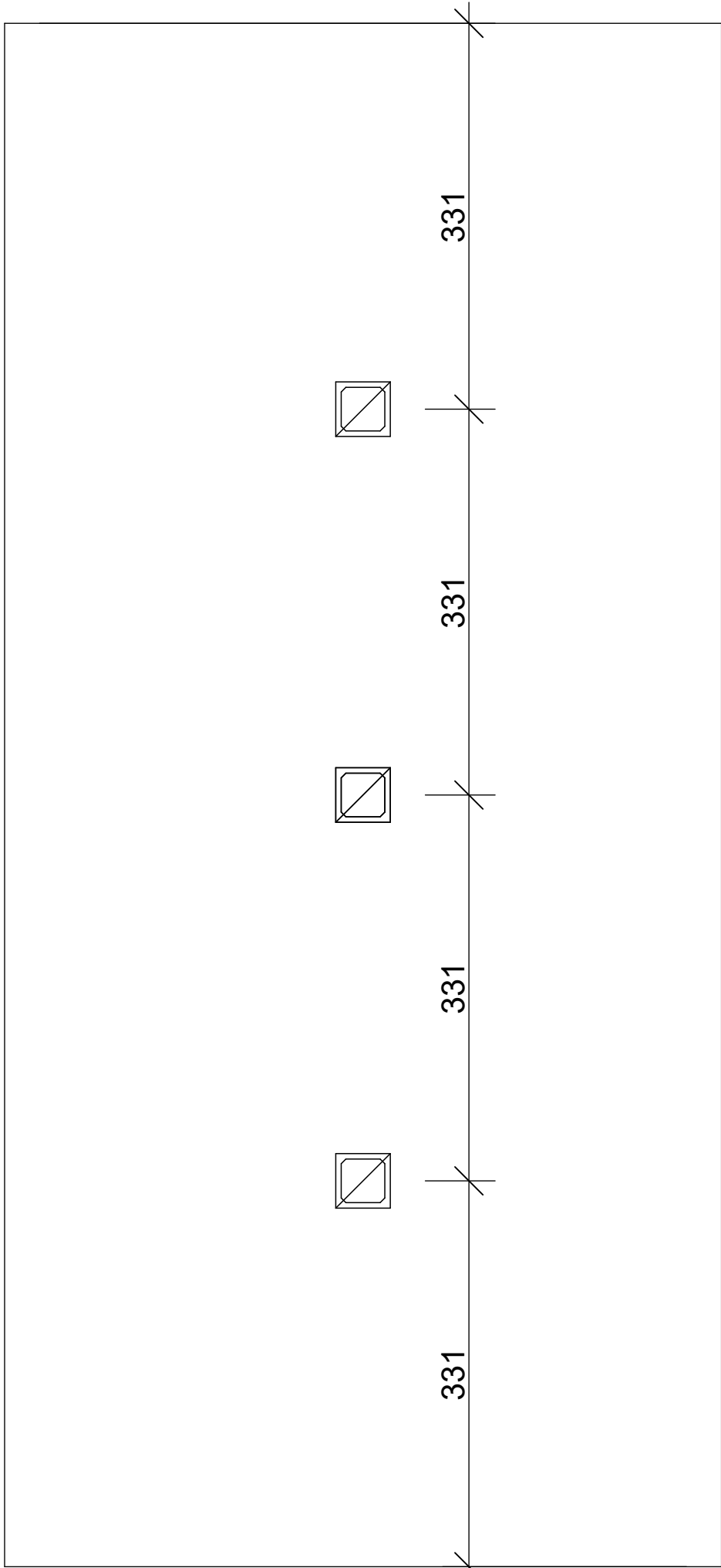


LOKALIZACJA POMIESZCZEŃ 91 i 93
W BUDYNKU NR 11 (budynek niski)

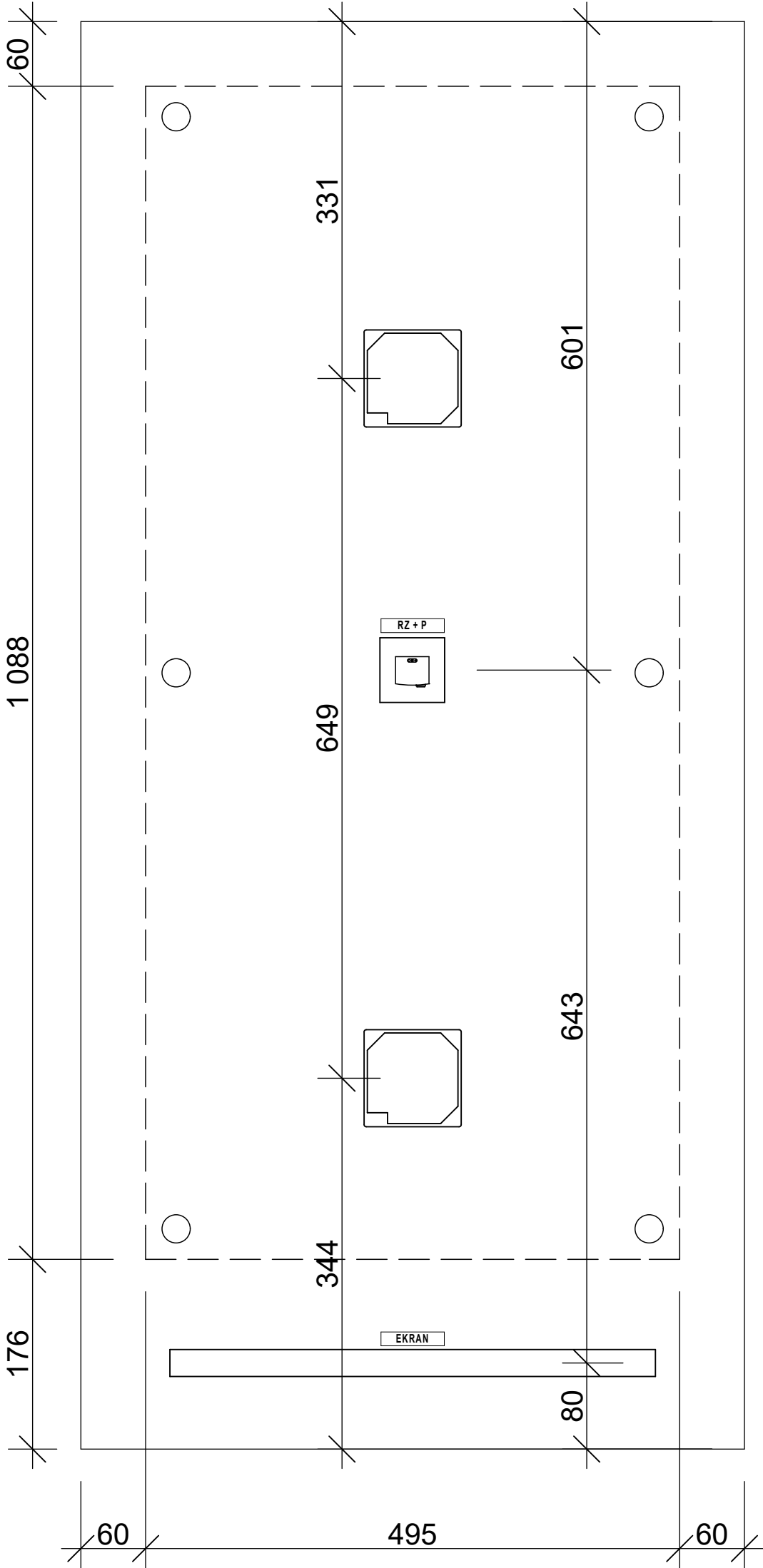
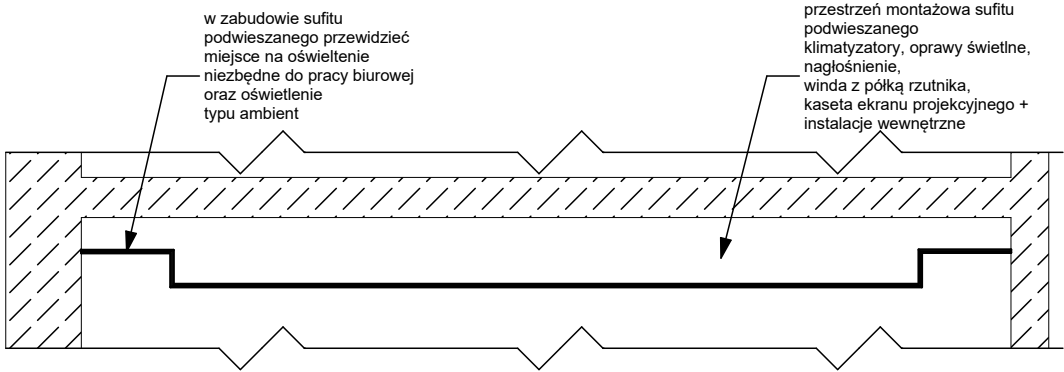
LEGENDA:

- ściany istniejące
- ścianka murowana do pełnej wysokości pomieszczenia - bloczek bet.komórkowy lub zabudowa GK
- zamurowania
- dla ściany oddzielającej pom.senwerowni od pom. pracy biurowej przewidzieć wykonanie wygłuszenia z płyt pianki akustycznej 140kg/m3 wraz z wymianą drzwi na drzwi ppoż. min. EI30
- DZS drzwi z samozamykaczem
- kratka wentylacyjna - transfer powietrza
- grzejnik
- PEL x1 PEL 4x gniazdo 230V, 4x RJ
- RZ + P Rzutnik + półka pod rzutnik
- EKRAN Ekran opuszczany w kasecie mechanicznie
- TV + S Telewizor + stelarz (montaż do ściany)
- ROLETA Roleta blackout w kaseci + prowadnice
- ZM Zabudowa meblowa z dzwiami przesuwными
- PANEL Panel sterowania: oświetleniem sali (oświetlenie z regulacją natężenia światła), windą rzutnika, mechaniką ekranu i klimatyzacją.
- Klimatyzator sufitowy
- Głośnik x6 (w oprawie wpuszczonej w sufit podwieszany)
- Floorbox



RZUT POSADZKI

SCHEMAT PRZEKROJU SUFITU:



RZUT SUFITU
(BEZ LOKAZACJI OPRAW ŚWIETLNYCH)

UWAGI PROJEKTANTA:

Wymiary sprawdzić podczas realizacji.

Przed przystąpieniem do robót Wykonawca jest zobowiązany zapoznać się z rysunkami, opisem i specyfikacją techniczną montowanych urządzeń.

Roboty należy wykonać przy użyciu materiałów dopuszczonych do obrotu na rynku polskim. Używać materiałów z atestami.

Roboty wykonać zgodnie z zasadami Sztuki Budowlanej i z zachowaniem przepisów BHP, Ppoż i SANEPID oraz zgodnie z opisem i rysunkami.

Wentylacja pomieszczeń ma spełniać warunki określone w rozporządzeniu Ministra Infrastruktury z dnia 12 kwietnia 2002 r. w sprawie warunków technicznych, jakim powinny odpowiadać budynki i ich usytuowanie (Dz. U. Nr 75,poz. 690) z późniejszymi zmianami.

Piony wentylacyjne oczyścić przed montażem nowych krat transferowych.

W pomieszczeniach mokrych wykonać ściany wykończone materiałem gładkim i nienasiąkliwym do wysokości nie niższej niż 200 cm od posadzki. Przy punktach wodnych wyknać mankiety z materiału gładkiego i zmywalnego o powierzchni nie mniej niż 160x160 cm.

Stosować oprawy świetlne z osłoniętym źródłem światła przeznaczone do pomieszczeń mokrych.

Stosować gniazda wtykowe przeznaczone do pomieszczeń mokrych.

Posadzki wykonać wykończone materiałem zmywalnym i antypoślizgowym.

Tytuł:
Remont pomieszczeń nr 91 i 93 w budynku 11
Układ funkcjonalno-użytkowy dla potrzeb CBZC
ul.Mogilska 109, 31-571 Kraków

Stan projektowany

Skala projektu: 1:50

Autor:
st.specjalista WiR KWP w Krakowie
mgr inż.arch.Paulina Wrześniewska

Nr Arkusza: 3 Data:04.2024 r.