



**WODOCIĄGI  
LESZCZYŃSKIE**

Leszno, dnia 5 lutego 2024r.

INW - R / 41 / 2024

**Gmina Świąciechowa  
ul. Ułańska 4  
64-115 Świąciechowa**

Dotyczy: wydania warunków projektowych na budowę sieci wodociągowej i kanalizacji sanitarnej w ul. Krzemowej w Henrykowie (w drogach o nr ewid. 541 i 542).

Wodociągi Leszczyńskie Sp. z o. o. w Lesznie uprzejmie informują, że w celu doprowadzenia wody i odprowadzenia ścieków do/z działek budowlanych o nr ewid. 539/1, 539/2 i 544 usytuowanych przy ul. Krzemowej w Henrykowie, wymagane jest pobudowanie sieci wodociągowej i kanalizacji sanitarnej w odcinku ww. ulicy.

Nowoprojektowaną sieć wodociągową należy zaprojektować od istniejącej w ul. Brylantowej (droga o nr ewid. 541) sieci wodociągowej PVC DN 110 mm (błędnie opisanej na załączonym szkicu jako PE 110), następnie sieć poprowadzić w ul. Krzemowej (drodze o nr ewid. 482), aż do końca działki o nr ewid. 539/2.

Sieć wodociągową należy zaprojektować i wykonać zgodnie z niżej podanymi warunkami projektowymi:

- sieć wodociągową wykonać z rur PE PN 10 o średnicy  $\varnothing$  110 mm,
- sieć wpiąć do istniejącej w ul. Brylantowej sieci wodociągowej poprzez istniejący trójnik, przedstawiony na załączonym szkicu geodezyjnym (załącznik nr 1),
- w węźle wodociągowym w ul. Brylantowej, na nowoprojektowanej sieci należy zamontować zasuwę odcinającą,
- na końcu projektowanej sieci wodociągowej należy zamontować hydranty p.poż. z zasuwą odcinającą, łącząc go z siecią za pomocą trójnika,
- końcowy węzeł w przygotować pod dalszą rozbudowę sieci wodociągowej w omawianej ulicy,
- dokładną lokalizację zasuw i hydrantu p.poż. należy ustalić w Wodociągach Leszczyńskich,
- skrzynki uliczne zasuw i hydrantów (w przypadku hydrantu podziemnego) zabezpieczyć pierścieniami zabezpieczającymi prefabrykowanymi betonowymi,
- w węzłach sieci zaprojektować połączenia kołnierzowe oraz stosować armaturę klasy Hawle, AVK, Jafar (schematy węzłów zamieścić w projekcie).

Nowoprojektowaną sieć kanalizacji sanitarnej należy zaprojektować od istniejącej w ul. Brylantowej (droga o nr ewid. 541) sieci kanalizacji sanitarnej PVC DN 200 mm, następnie sieć poprowadzić w ul. Krzemowej (drodze o nr ewid. 482), aż do wysokości połowy działki o nr ewid. 539/2.

**Wodociągi Leszczyńskie Spółka z o.o.** 64-100 Leszno, ul. Lipowa 76A

Sekretariat  
Dział Obsługi Klienta

65 529 83 11  
65 529 83 44

Dział Inwestycji  
Laboratorium

65 529 83 15  
65 529 83 39

Pogotowie wod – kan  
994 65 529 83 38

wodociagileszczynskie.pl  
znajdź nas na:



**eBOK**

Sąd Rejonowy Poznań - Nowe Miasto i Wilda w Poznaniu, IX Wydział Gospodarczy Krajowego Rejestru Sądowego · Wysokość Kapitału Zakładowego 78 579 296,00 zł  
konto: Bank Gospodarstwa Krajowego 02 1130 1088 0080 0159 6720 0002 · KRS 0000016985 · NIP 697 001 16 97 · REGON 410021476 · BDO 000068091



Sieć kanalizacji sanitarnej należy zaprojektować i wykonać zgodnie z niżej podanymi warunkami projektowymi:

- sieć kanalizacji sanitarnej wykonać z rur z PVC o średnicy min.  $\varnothing$  200 mm, ściance litej i sztywności 8 kN/m<sup>2</sup>,
- sieć prowadzić na głębokościach umożliwiającą późniejszą rozbudowę wybudowanej sieci kanalizacyjnej do działki o nr ewid. 535
- sieć kanalizacji sanitarnej należy włączyć do istniejącej na sieci w ul. Brylantowej, studni kanalizacyjnej o rzędnej dna 82,87 m n.p.m., poprzez przygotowane w kinecie studni odejście  $\varnothing$  200 mm, przedstawione na załączniku nr 2,
- kinetę nowoprojektowanej na końcu sieci studni kanalizacyjnej należy przygotować pod dalszą rozbudowę sieci w ul. Krzemowej,
- na sieci zamontować studnie kanalizacyjne o średnicy min.  $\varnothing$  1000 mm wykonane z materiałów zapewniających ich całkowitą szczelność (beton B45, tworzywo sztuczne),
- studnie kanalizacyjne usytuowane w jezdni należy zwieńczyć żelbetową płytą pokrywową z osadzonym centralnie włazem kanałowym, zapobiegającą jego osiadananiu w nawierzchni jezdni,
- studnie przykryć włazem żeliwnym typu ciężkiego z wypełnieniem betonowym.

Jednocześnie informujemy o następujących kwestiach związanych z późniejszym wykonaniem sieci wodociągowej i kanalizacji sanitarnej:

- o przystąpieniu do prac wykonawczych należy powiadomić Dział Eksploatacji Wodociągów Leszczyńskich,
- wykonane sieci wodociągowa i kanalizacji sanitarnej w stanie odkrytym należy zgłosić do Działu Eksploatacji Wodociągów Leszczyńskich w celu dokonania odbioru technicznego, załączając egzemplarz dokumentacji projektowej,
- warunkiem uzyskania protokołu odbioru technicznego będzie dostarczenie powykonawczej dokumentacji geodezyjnej pobudowanych sieci wodociągowej i kanalizacji sanitarnej (mapa powykonawcza, szkice, współrzędne punktów oraz inspekcję TV pobudowanej sieci kanalizacyjnej).

**Projekt zagospodarowania terenu sieci wodociągowej należy uzgodnić z rzeczoznawcą do spraw p.poż.**

W projekcie technicznym należy zamieścić plan zagospodarowania terenu oraz opis sposobu przeprowadzenia próby szczelności, dezynfekcji i płukania nowobudowanej sieci wodociągowej, z przedstawieniem rodzaju kształtek zastosowanych do ww. czynności.

Przy projektowaniu i wykonywaniu sieci wodociągowej i kanalizacji sanitarnej należy uwzględnić również zapisy zawarte w opracowaniu pt. „Wytyczne projektowania i realizacji sieci, przyłączy i urządzeń wodociągowych i kanalizacyjnych” Wodociągi Leszczyńskie w Lesznie, zamieszczonym na stronie internetowej naszego Przedsiębiorstwa: [www.wodociagileszczynskie.pl](http://www.wodociagileszczynskie.pl) – Strefa Klienta - załatwianie sprawy.

Powyższe warunki są ważne do 05.02.2026r.

Uszczegółowienie warunków projektowych nastąpi na spotkaniach z projektantem w Dziale Inwestycji Wodociągów Leszczyńskich. Zaznaczamy również, że projekt techniczny sieci kanalizacji sanitarnej wraz z PZT należy przedłożyć do uzgodnienia w w/w Dziale Inwestycji. Po uzgodnieniu jeden egzemplarz dokumentacji projektowej pozostaje w naszym Przedsiębiorstwie. Do dokumentacji należy dołączyć protokół z narady koordynacyjnej (dawniej ZUDP), bądź też uzgodnienia z poszczególnymi branżami.

Z poważaniem

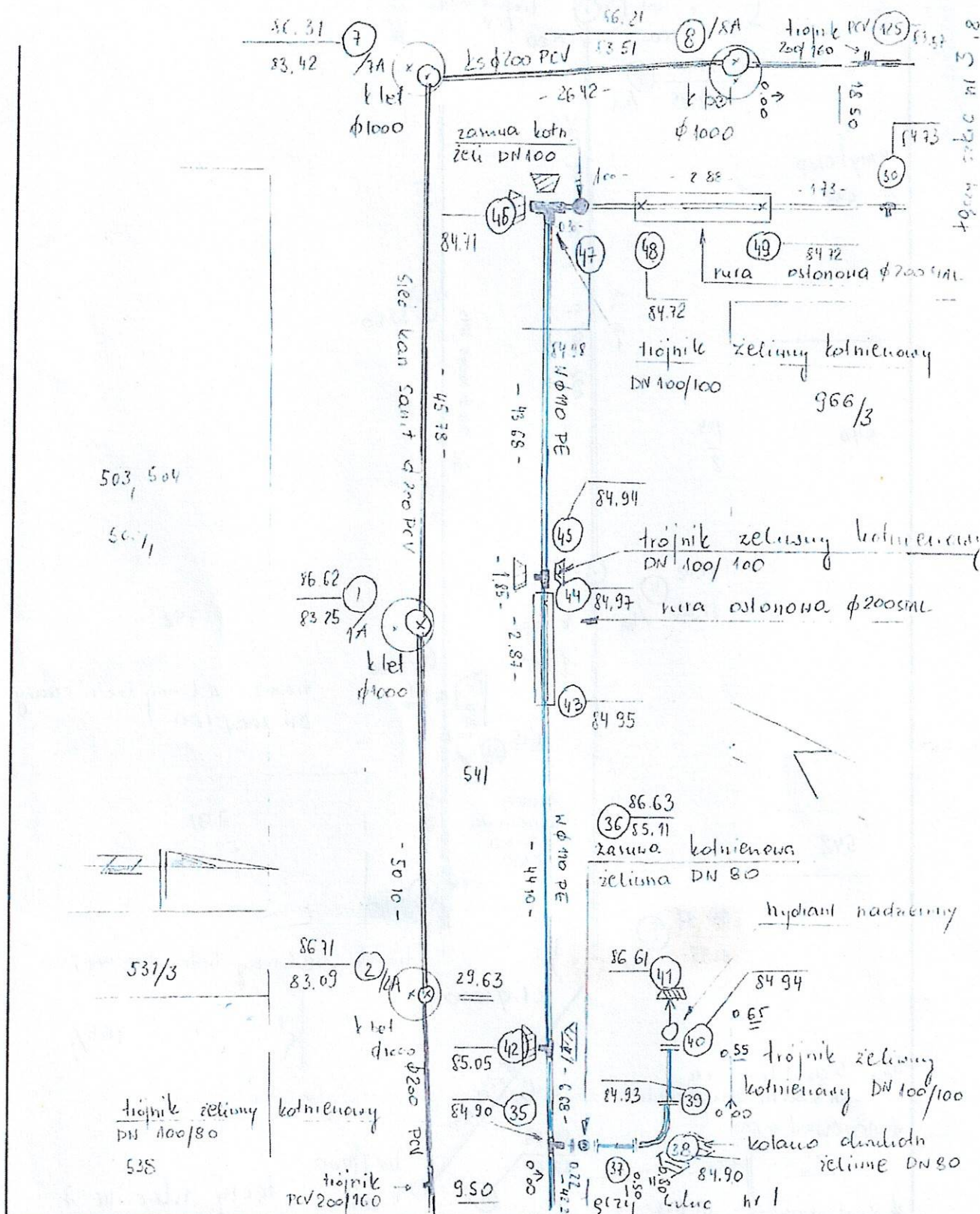
Z-ca KIEROWNIKA  
Działu Inwestycji  
*foril*  
Katarzyna Wojciechowska

Załączniki:

1. Szkic geodezyjny powykonawczy sieci wod-kan w ul. Brylantowej w Henrykowie.
2. Zdjęcie kinety studni kanalizacyjnej w ul. Brylantowej

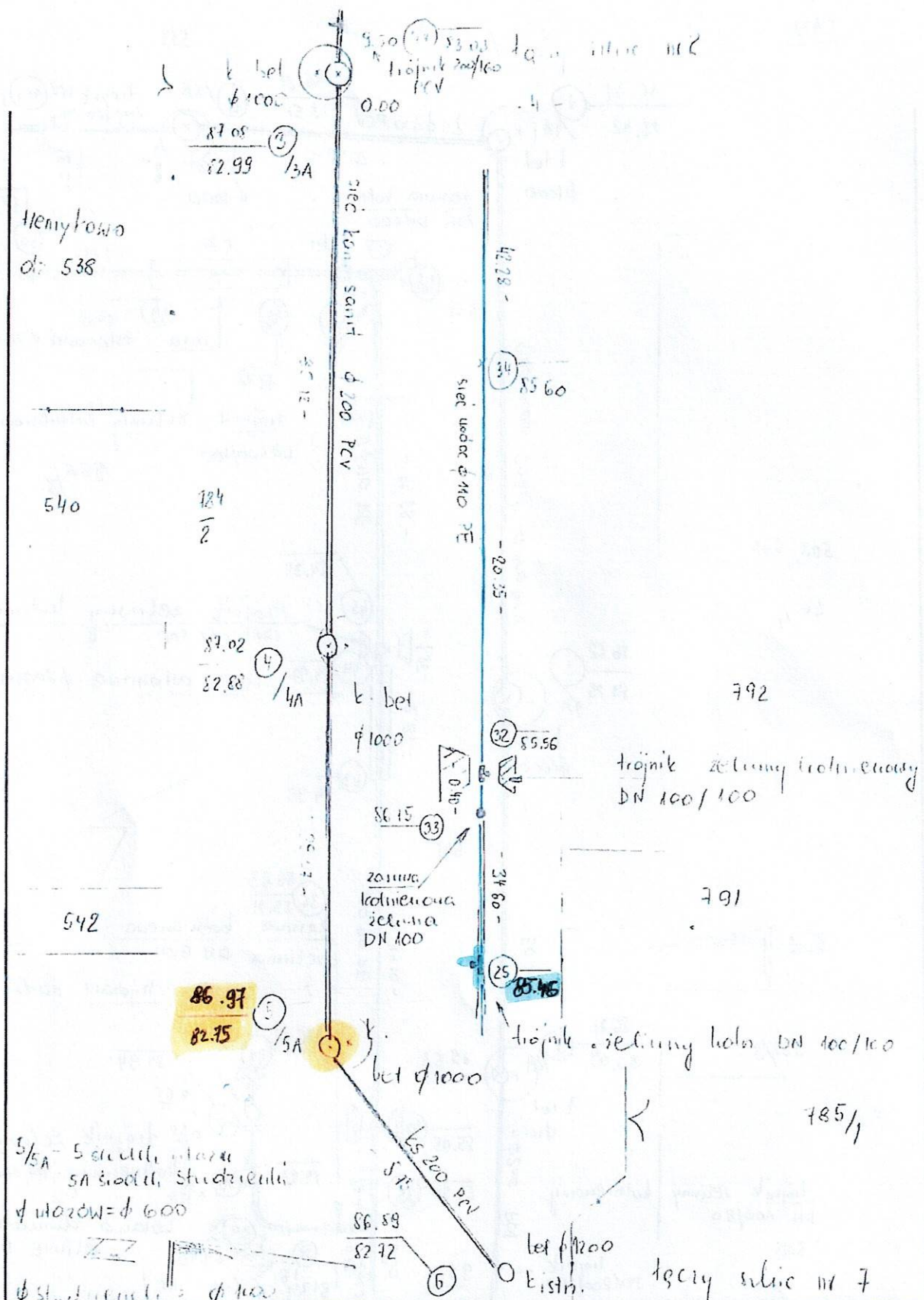
W.L.





Nazwa lub symbol obiektu		ul. Bylantowa nr 541		Rodzaj pracy		inwent. pom. sieci wod-kan	
Taśma	Nr	Data	Nazwisko i imię (wykonawcy)				
		3-9-2016	podpis				
Pomierzył		10-06-2016	mgr inż. Katarzyna Kucopnicka-Bersdorf	Wojew. meliorator		mgr inż. Katarzyna Kucopnicka-Bersdorf 64-100 Leszno, ul. M. Skłodowskiej 12 tel. 502 888 258	
Skartował		10-06-2016	Gminna Stacja Geodety Kraju	Gmina Sulechów		11-03-2016 11-03-2016 11-03-2016	
Wykreszył		10-10-2016		Henryk		L. K. ob	
Sprawił			Teren kat.			Pierwszy Nr	





Nazwa lub symbol obiektu			Rodzaj pracy	
ul. Chopina, dz.			inwent. posyph	
			Siec. wod. - kan.	
Taśma Nr	Data	Nazwisko i imię (wykonawcy)	mgr inż. Katarzyna Koropnicka-Bensdorf	
Katy	19.08.2016	podpis	64-100 Leszno, ul. M. Skłodowskiej 19	
Pomierzył	1.09.2016	mgr inż. Katarzyna Koropnicka-Bensdorf	tel. 502 668 258	
Skartował	6.10.2016	Głównego Geodety Kraju	NIP 697-144-38-01 REGON 141449500	
Wykreślił		el. 502 668 258	Miasto Leszno	
Sprawił			Obręb Zabornia	
			Teren kat.	
			Pierwotny Nr	



