

załącznik Nr 1
do programu
funkcjonalno – użytkowego

Rysunki poglądowe-

Rysunki poglądowe

Nr rys.	Temat	skala
1	Zagospodarowanie działki– stan istniejący	1:500
2	Ogrodzenie – rozwinięcie Etap I	1: 100
3	Ogrodzenie – rozwinięcie Etap II	1: 100
4	Ogrodzenie – rozwinięcie Etap III	1: 100
5	Widok na bramę wejściową od ul. Kolorowej	1: 100
6	Widok na bramę wejściową od ul. Beskidzkiej	1: 100
7	Szczegóły wykonawcze- ogólny	1: 100
8	Szczegóły wykonawcze -brama wejściowa, ul. Kolorowa	1: 100
9	Szczegóły wykonawcze- brama wejściowa, ul. Beskidzka	1: 100
10	Więźba daszków wejściowych	1: 100

MAPA DO CELÓW PROJEKTOWYCH

SZCZYRK ul. Kolorowa dz. 1617/5

Jedn. ewidencyjna:	240201_1 SZCZYRK	Obręb:	0001 SZCZYRK
Ukl. Współrzędnych:	2000/6	Ukl. Odniesienia:	PL-EVRF2007_NH
Skala mapy:	1:500	Sekcja:	6.117.30.02.2.3
Zgłoszenie:	GK.6640.371.2024	Ks. Rob.:	17/2024

zakres pomiaru
linie rozgraniczające wg MPZP

Dział III KW BB1B/00149787/3 – działka 1617/5 bez obciążeń służebnościami gruntowymi
Granice działek, które spełniają obowiązujące wymagania dokładnościowe
Pozostałe granice działek wniesiono na podstawie cyfrowej mapy ewidencyjnej prowadzonej przez PODGIK w Bielsku-Białej i nie spełniają one pod względem dokładności kryteriów obowiązujących obecnie standardów technicznych



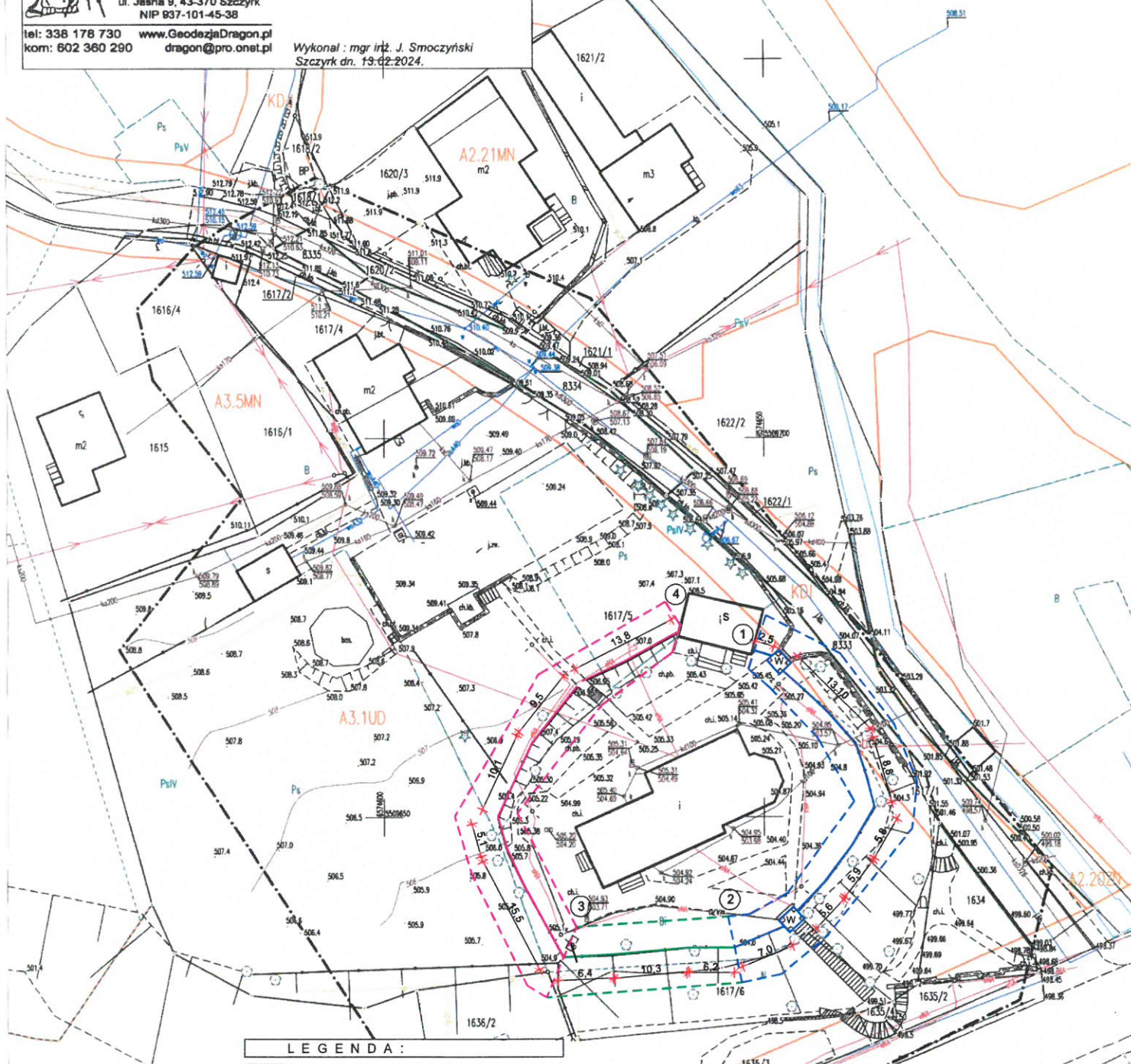
DRAGON

mgr inż. Jarosław Smoczyński
ul. Jasna 9, 43-370 Szczyrk
NIP 637-101-45-38

tel: 338 178 730 www.GeodezjaDragon.pl
kom: 602 360 290 dragon@pro.onet.pl

Wykonał: mgr inż. J. Smoczyński
Szczyrk dn. 13.02.2024.

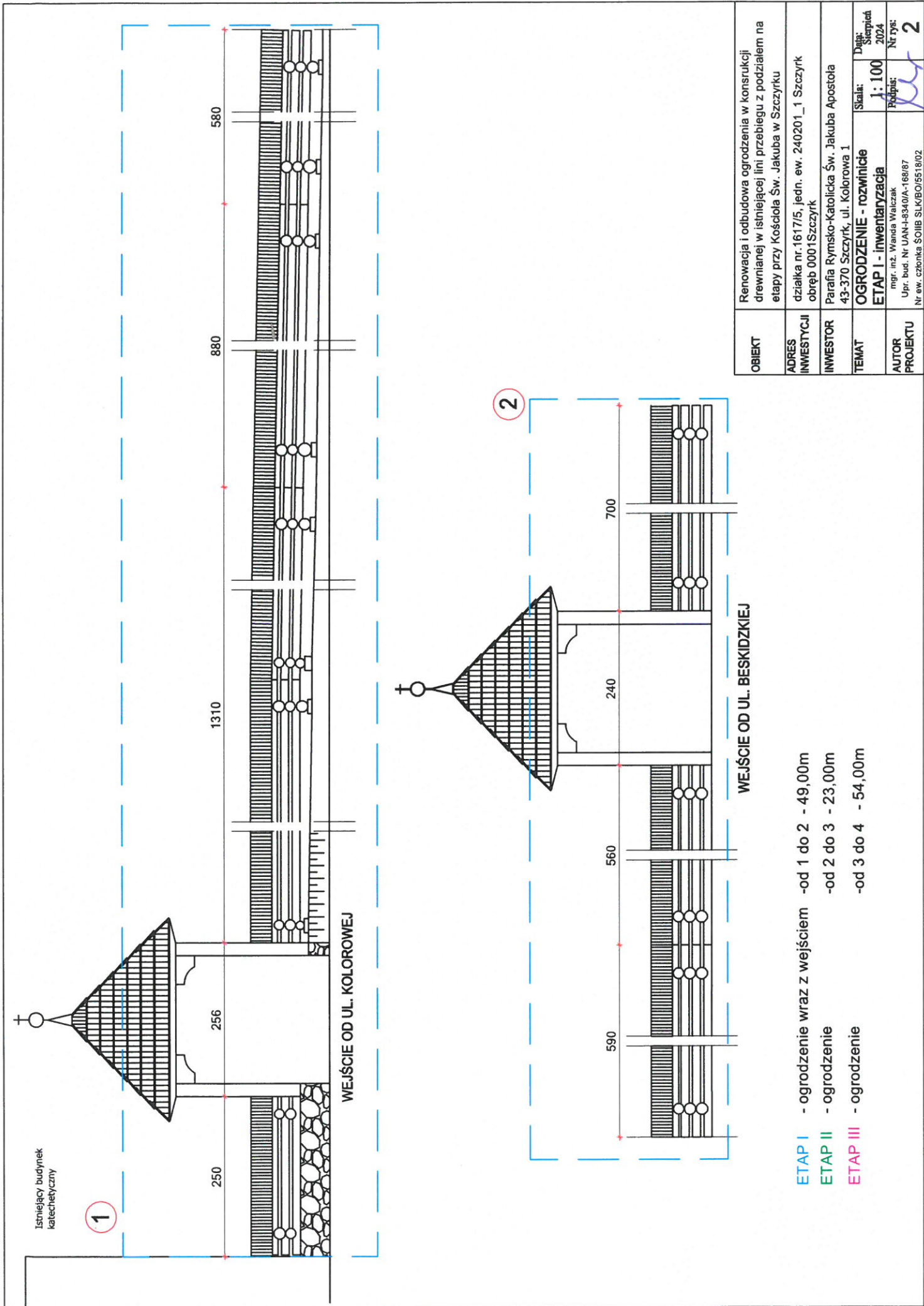
PROJEKT ZAGOSPODAROWANIA DZIAŁKI NR 1617/5



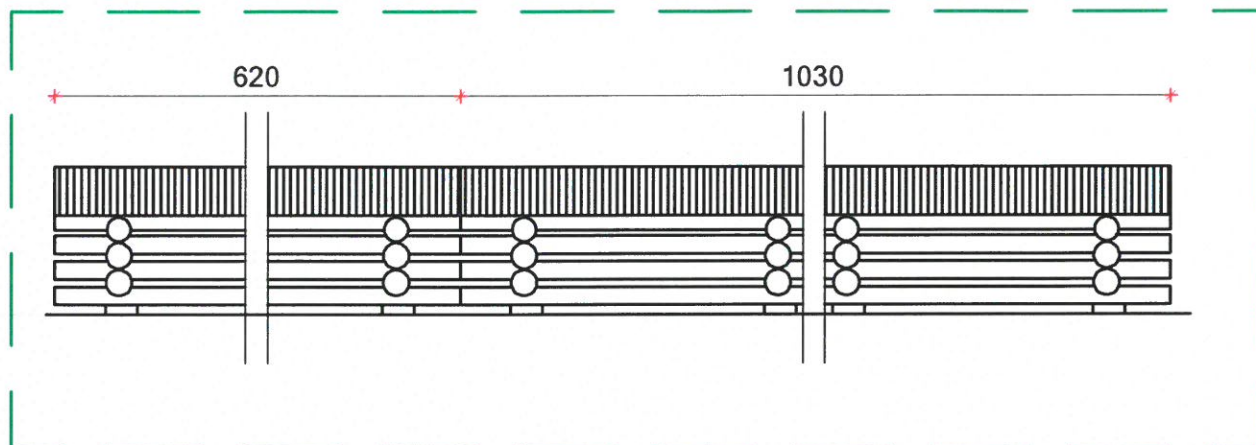
LEGENDA:

- ISTNIEJĄCE DREWNIANE OGRODZENIE DO WYMIANY
- W ISTNIEJĄCE WEJŚCIA NA POSESZĘ
- K ISTNIEJĄCY KOŚCIÓŁ ŚW. JAKUBA
- S ISTNIEJĄCA SALKĄ
- ETAP I - 49,00m
- ETAP II - 23,00m
- ETAP III - 54,00m

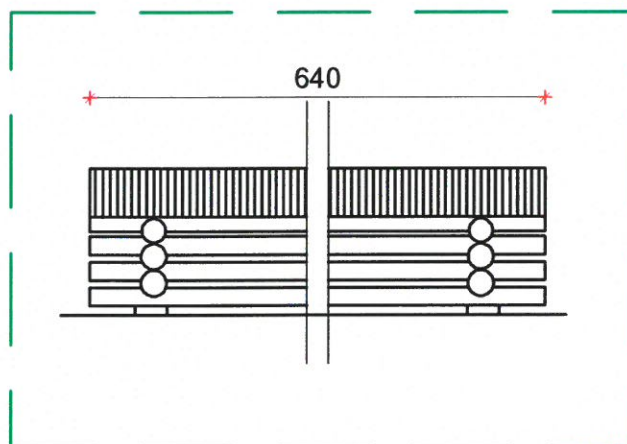
TEMAT	ZAGOSPODAROWANIE TERENU - nwentaryzacja	
LOKALIZACJA	działka nr.1617/5, jedn. ew. 240201_1 Szczyrk obwód 0001Szczyrk	Skala: 1: 500
INWESTOR	Parafia Rymsko-Katolicka Św. Jakuba Apostoła 43-370 Szczyrk, ul. Kolorowa 1	Data: Sierpień 2024
AUTOR PROJEKTU	mgr. inż. Wanda Walczak Upr. bud. Nr UAN-I-8340/A-168/87 Nr ew. członka SÖIH SLK/BO/5518/02	Podpis: Nr rys: 1

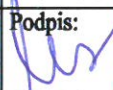


2

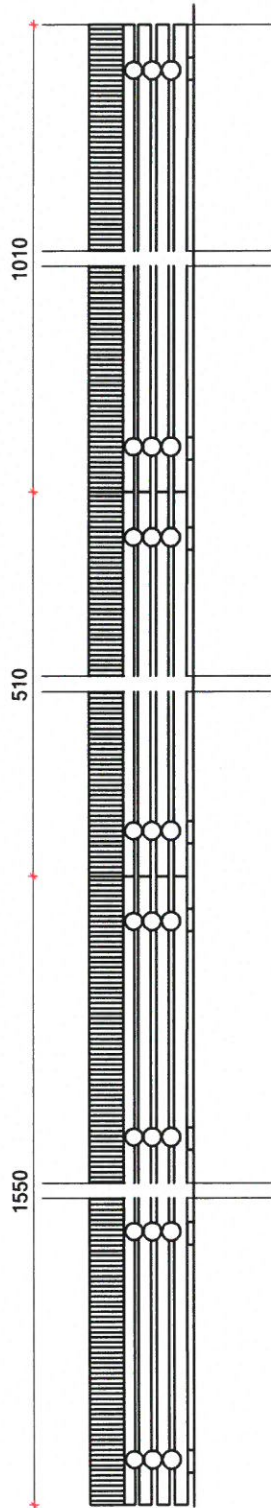


3



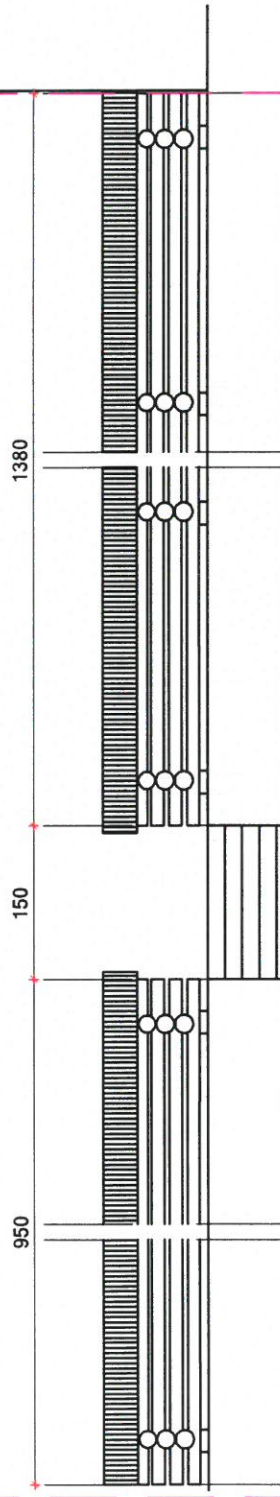
OBIEKT	Renowacja i odbudowa ogrodzenia w konsrukcji drewnianej w istniejącej linii przebiegu z podziałem na etapy przy Kościeła Św. Jakuba w Szczyrku		
ADRES INWESTYCJI	działka nr.1617/5, jedn. ew. 240201_1 Szczyrk obręb 0001Szczyrk		
INWESTOR	Parafia Rymsko-Katolicka Św. Jakuba Apostoła 43-370 Szczyrk, ul. Kolorowa 1		
TEMAT	OGRODZENIE - rozwinięcie ETAP II - inwentaryzacja	Skala: 1: 100	Data: Sierpień 2024
AUTOR PROJEKTU	mgr. inż. Wanda Walczak Upr. bud. Nr UAN-I-8340/A-168/87 Nr ew. członka ŚOIIB SLK/BO/5518/02	Podpis: 	Nr rys: 3

3



4

Istniejący budynek
katechetyczny

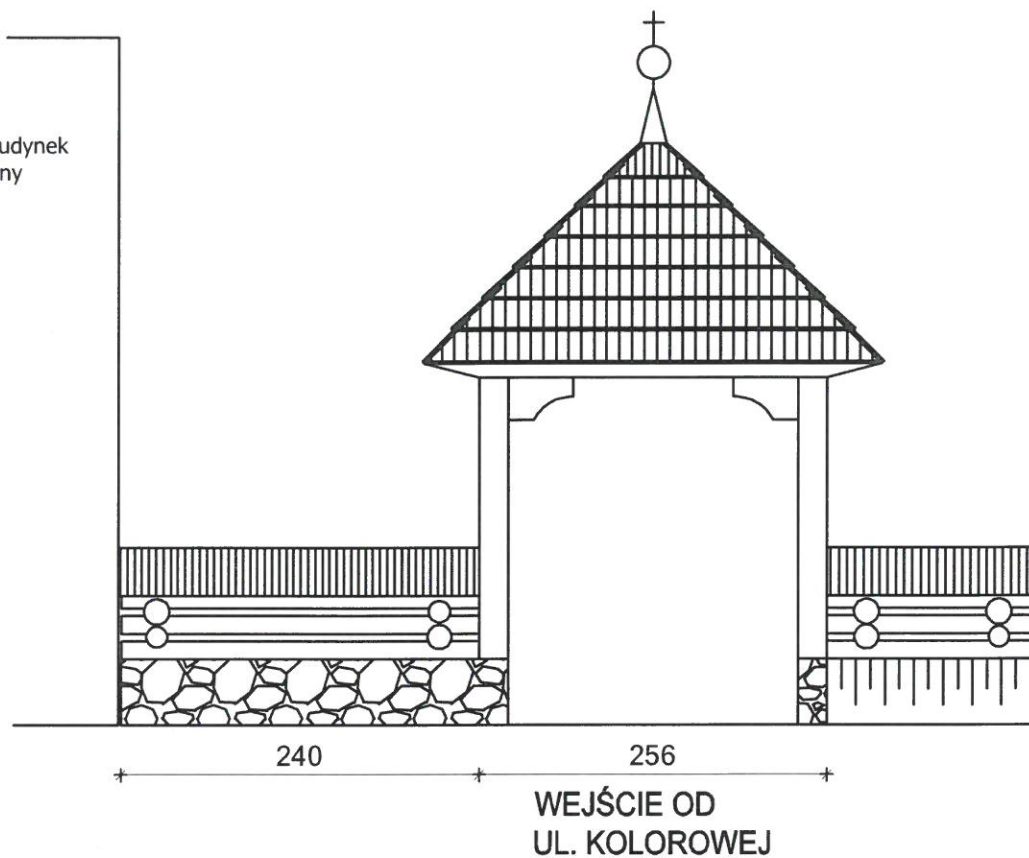


WYJŚCIE NA PARKING

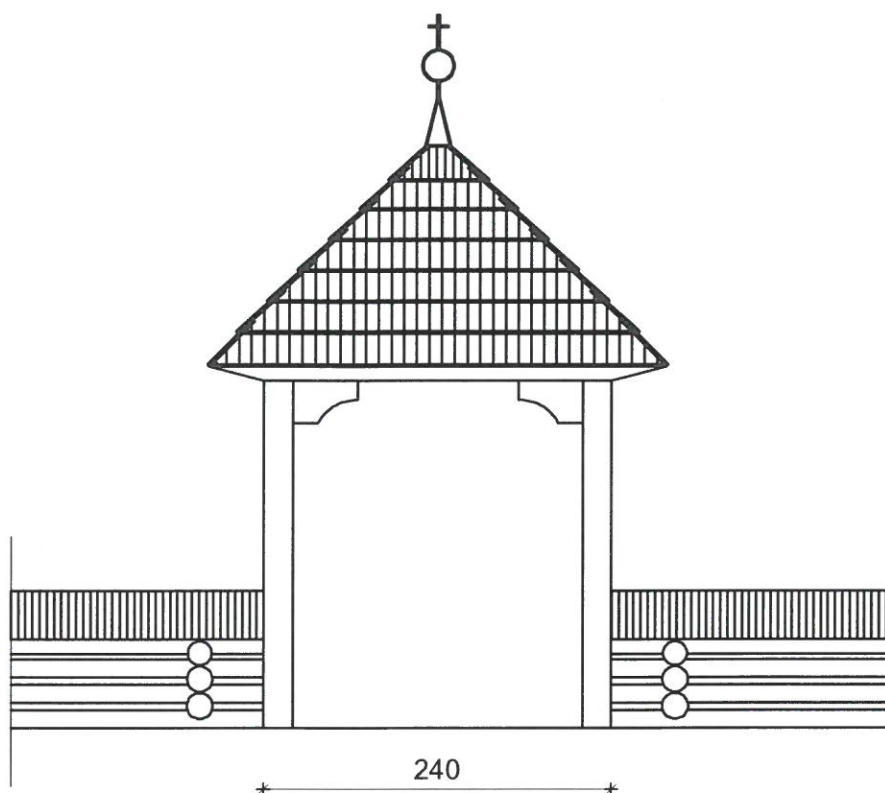
- ETAP I - ogrodzenie wraz z wejściem -od 1 do 2 - 49,00m
- ETAP II - ogrodzenie -od 2 do 3 - 23,00m
- ETAP III - ogrodzenie -od 3 do 4 - 54,00m

OBIEKT	Renowacja i odbudowa ogrodzenia w konstrukcji drewnianej w istniejącej linii przebiegu z podziałem na etapy przy Kościele Św. Jakuba w Szczyrku		
ADRES INWESTYCJI	działka nr. 1617/5, jedn. ew. 240201_1 Szczyrk obręb 0001Szczyrk		
INWESTOR	Parafia Rymnsko-Katolicka Św. Jakuba Apostoła 43-370 Szczyrk, ul. Kolorowa 1		
TEMAT	OGRODZENIE - rozwinicie ETAP III - inwentaryzacja		
AUTOR PROJEKTU	mgr. inż. Wanda Walczak Upr. bud. Nr UAN-I-8340/A-166/87 Nr ew. członka SOKB SLK/BO/5518/02		
Skala:		1: 100	Data: Siepień 2024 Nr rys: 4
Podpis:			

Istniejący budynek
katechetyczny



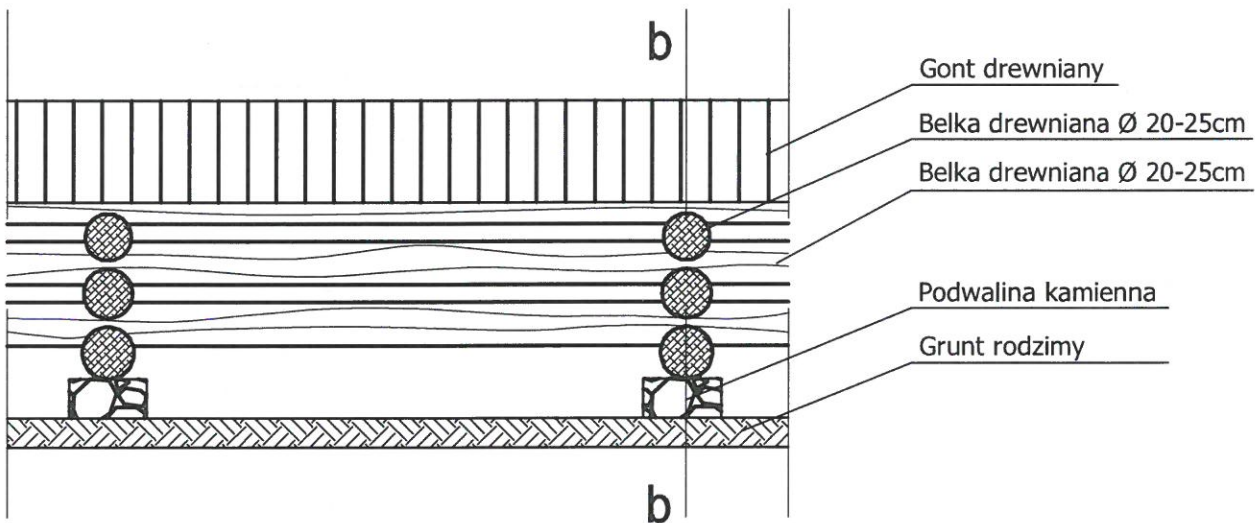
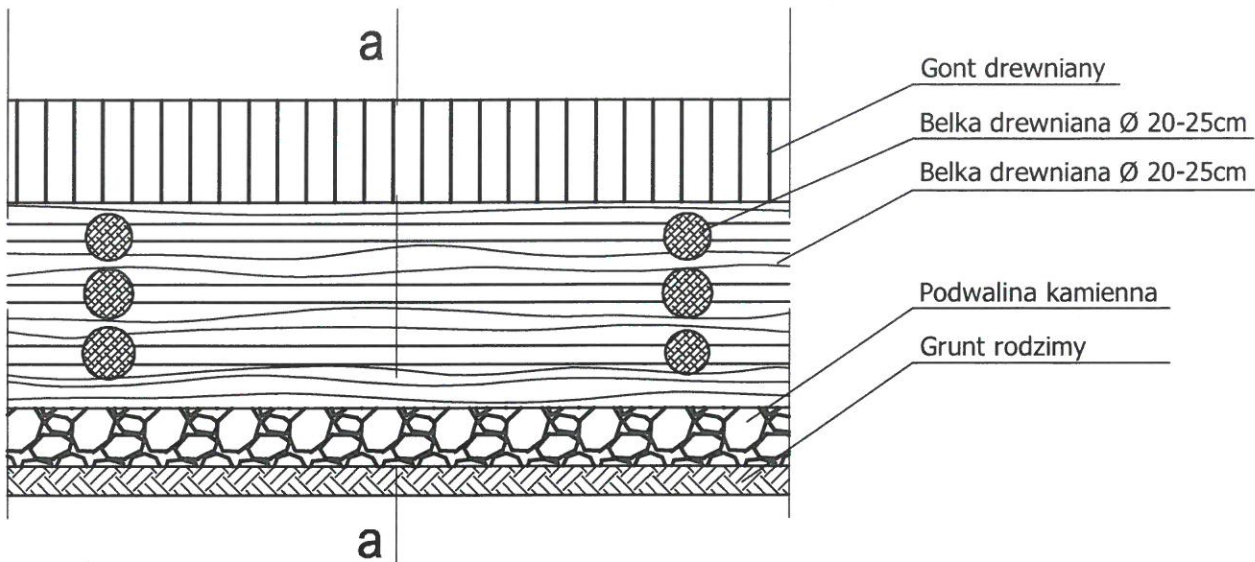
OBIEKT	Renowacja i odbudowa ogrodzenia w konsrkcji drewnianej w istniejącej linii przebiegu z podziałem na etapy przy Kościele Św. Jakuba w Szczyrku		
ADRES INWESTYCJI	działka nr.1617/5, jedn. ew. 240201_1 Szczyrk obręb 0001Szczyrk		
INWESTOR	Parafia Rymsko-Katolicka Św. Jakuba Apostoła 43-370 Szczyrk, ul. Kolorowa 1		
TEMAT	WIDOK NA BRAMĘ WEJŚCIOWĄ DO UL. KOLOROWEJ - inwentaryzacja	Skala: 1: 100	Data: Sierpień 2024
AUTOR PROJEKTU	mgr. inż. Wanda Walczak Upr. bud. Nr UAN-I-8340/A-168/87 Nr ew. członka ŚOIIB SLK/BO/5518/02	Podpis: 	Nr rys: 5



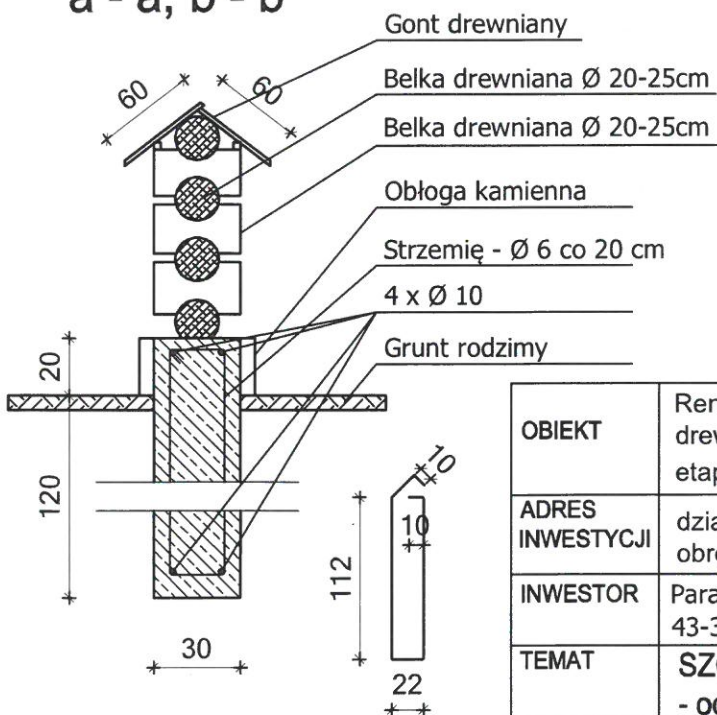
WEJŚCIE OD
UL. BESKIDZKIEJ

OBIEKT	Renowacja i odbudowa ogrodzenia w konsructji drewnianej w istniejącej lini przebiegu z podziałem na etapy przy Kościeła Św. Jakuba w Szczyrku		
ADRES INWESTYCJI	działka nr.1617/5, jedn. ew. 240201_1 Szczyrk obręb 0001Szczyrk		
INWESTOR	Parafia Rymsko-Katolicka Św. Jakuba Apostoła 43-370 Szczyrk, ul. Kolorowa 1		
TEMAT	WIDOK NA BRAMĘ WEJŚCIOWĄ OD UL. BESKIDZKIEJ - wentaryzacja	Skala: 1: 100	Data: Sierpień 2024
AUTOR PROJEKTU	mgr. inż. Wanda Walczak Upr. bud. Nr UAN-I-8340/A-168/87 Nr ew. członka ŚOIIB SLK/BO/5518/02	Podpis: 	Nr rys: 6

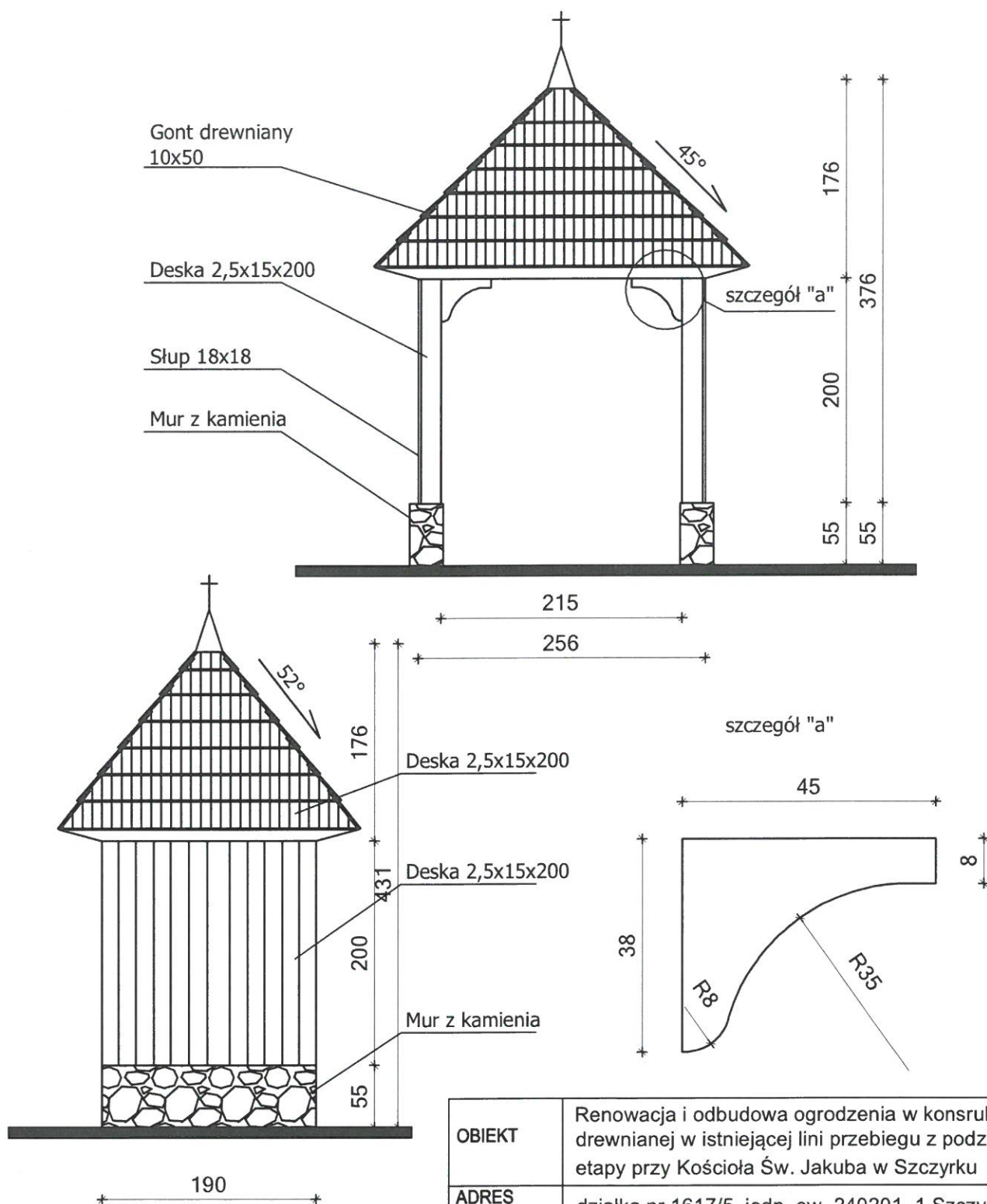
WIDOK OD PLACU KOŚCIELNEGO



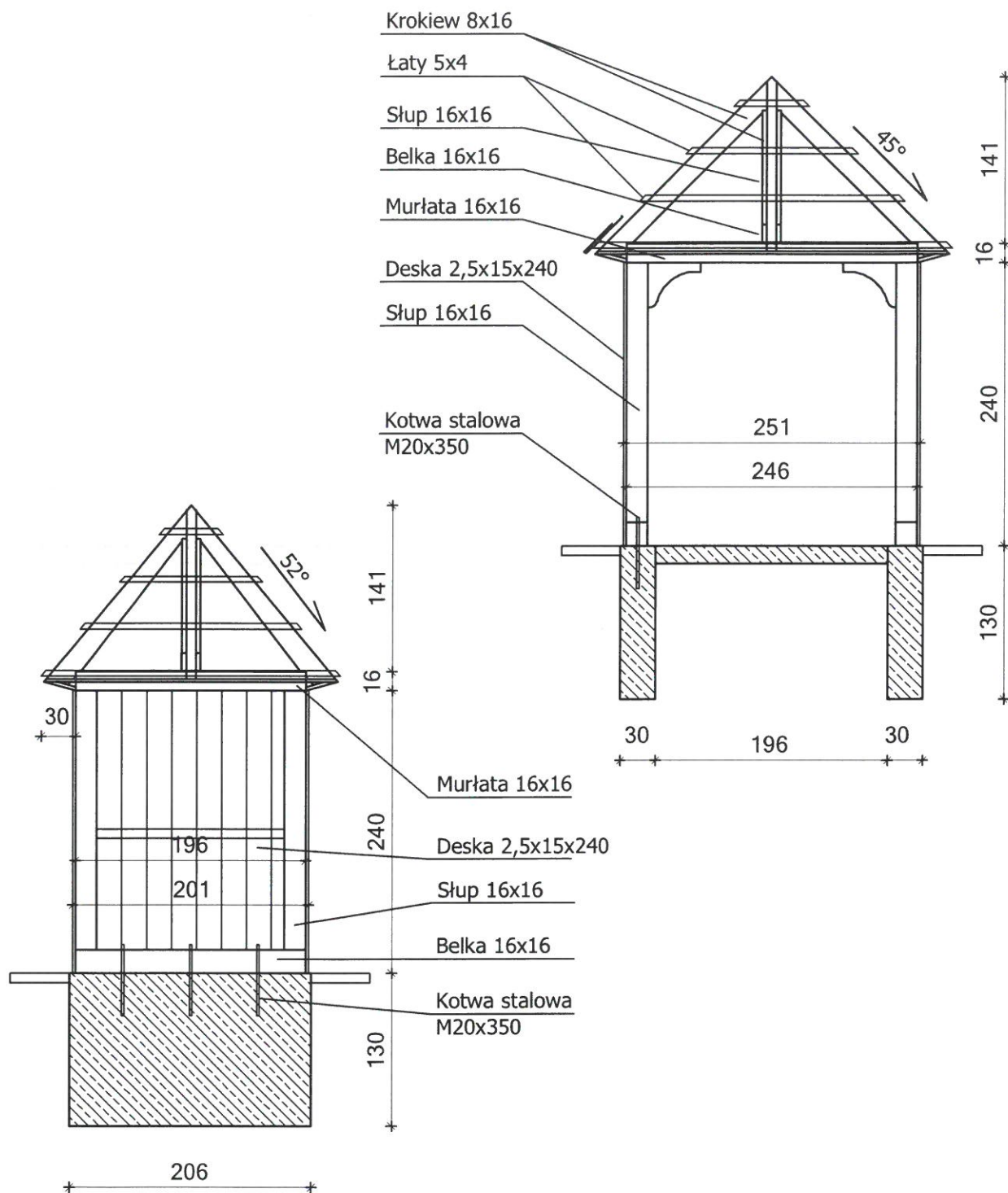
a - a, b - b



OBIEKT	Renowacja i odbudowa ogrodzenia w konsrkcji drewnianej w istniejącej lini przebiegu z podziałem na etapy przy Kościeła Św. Jakuba w Szczyrku		
ADRES INWESTYCJI	działka nr.1617/5, jedn. ew. 240201_1 Szczyrk obręb 0001Szczyrk		
INWESTOR	Parafia Rymsko-Katolicka Św. Jakuba Apostoła 43-370 Szczyrk, ul. Kolorowa 1		
TEMAT	SZCZGÓŁY WYKONAWCZE - ogólne	Skala: 1: 100	Data: Sierpień 2024
AUTOR PROJEKTU	mgr. inż. Wanda Walczak Upr. bud. Nr UAN-I-8340/A-168/87 Nr ew. członka ŚOIIB SLK/BO/5518/02	Podpis:	Nr rys: 7

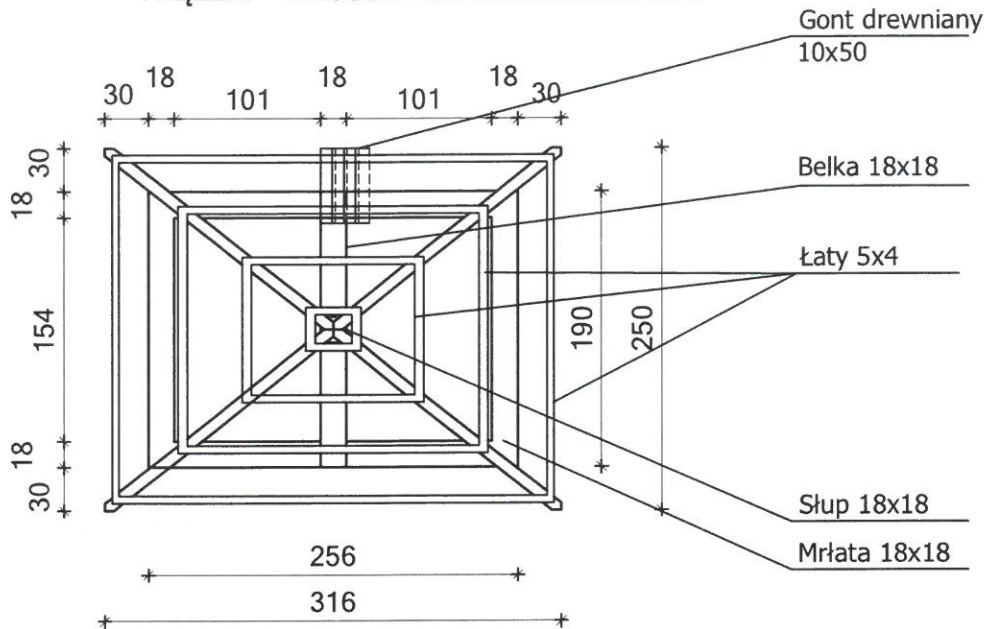


OBIEKT	Renowacja i odbudowa ogrodzenia w konstrukcji drewnianej w istniejącej linii przebiegu z podziałem na etapy przy Kościele Św. Jakuba w Szczyrku		
ADRES INWESTYCJI	działka nr.1617/5, jedn. ew. 240201_1 Szczyrk obręb 0001Szczyrk		
INWESTOR	Parafia Rymско-Katolicka Św. Jakuba Apostoła 43-370 Szczyrk, ul. Kolorowa 1		
TEMAT	SZCZEGÓŁY WYKONAWCZE - brama wejściowa od ul. Kolorowej - inwentaryzacja	Skala: 1: 100	Data: Sierpień 2024
AUTOR PROJEKTU	mgr. inż. Wanda Walczak Upr. bud. Nr UAN-I-8340/A-168/87 Nr ew. członka ŚOIIB SLK/BO/5518/02	Podpis:	Nr rys: 8

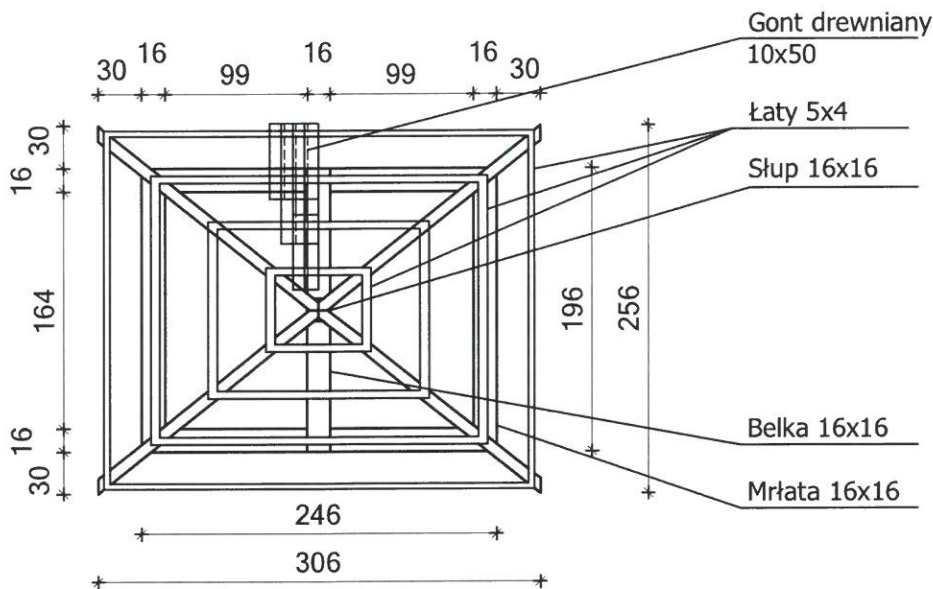


OBIEKT	Renowacja i odbudowa ogrodzenia w konstrukcji drewnianej w istniejącej linii przebiegu z podziałem na etapy przy Kościele Św. Jakuba w Szczyrku		
ADRES INWESTYCJI	działka nr.1617/5, jedn. ew. 240201_1 Szczyrk obręb 0001Szczyrk		
INWESTOR	Parafia Rymsko-Katolicka Św. Jakuba Apostoła 43-370 Szczyrk, ul. Kolorowa 1		
TEMAT	SZCZEGÓŁY WYKONAWCZE - brama wejściowa od ul. Beskidzkiej - inwentaryzacja	Skala: 1: 100	Data: Sierpień 2024
AUTOR PROJEKTU	mgr. inż. Wanda Walczak Upr. bud. Nr UAN-I-8340/A-168/87 Nr ew. członka ŚOIIB SLK/BO/5518/02	Podpis:	Nr rys: 9

WIEŻBA - WEJŚCIE OD UL KOLOROWEJ



WIEŻBA - WEJŚCIE OD UL BESKIDZKIEJ



OBIEKT	Renowacja i odbudowa ogrodzenia w konsrkcji drewnianej w istniejącej linii przebiegu z podziałem na etapy przy Kościoła Św. Jakuba w Szczyrku		
ADRES INWESTYCJI	działka nr.1617/5, jedn. ew. 240201_1 Szczyrk obręb 0001Szczyrk		
INWESTOR	Parafia Rymsko-Katolicka Św. Jakuba Apostoła 43-370 Szczyrk, ul. Kolorowa 1		
TEMAT	WIEŻBA DASZKÓW WEJŚCIOWYCH- inwentaryzacja	Skala: 1: 100	Data: Sierpień 2024
AUTOR PROJEKTU	mgr. inż. Wanda Walczak Upr. bud. Nr UAN-I-8340/A-168/87 Nr ew. członka ŚOIIB SLK/BO/5518/02	Podpis:	Nr rys: 10