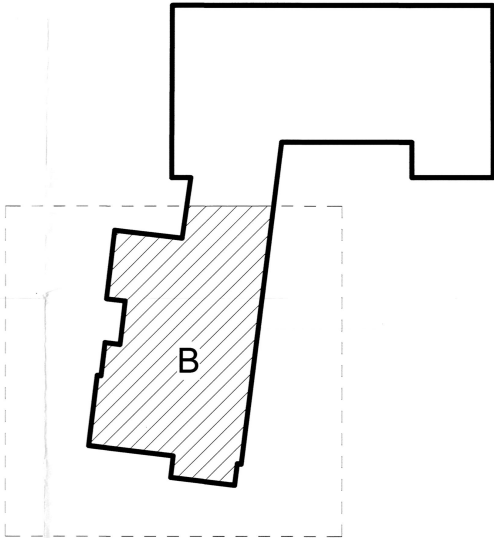
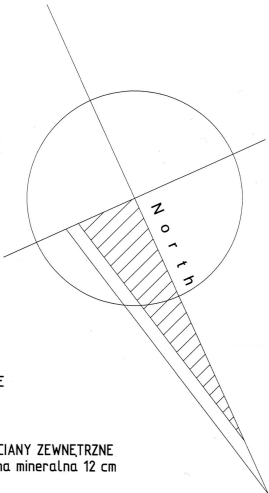


SCHEMAT BUDYNKU



UWAGA !
- PROJEKT NALEŻY ROZPATRYWAĆ WIELOBRANŻOWO
- OTWORY W STROPACH ŚCIANACH I DACHU NALEŻY SKOORDYNOWAĆ Z URZĄDZENIAMI KONKRETNÝCH, WYBRANYCH DO REALIZACJI FIRM.
- PRZED ZŁOŻENIEM ZAMÓWIENIA STOLARKI OKIENNEJ I DRZWIOWEJ WYMIARY I IŁOŚĆ OTWORÓW NALEŻY SPRAWDZIĆ W NATURZE NA BUDOWIE.



LEGENDA

- ŚCIANY ISTNIEJĄCE
- PROJEKTOWANE ŚCIANY ZEWNĘTRZNE
Max 25 cm + wełna mineralna 12 cm
- PROJEKTOWANE ŚCIANY DZIAŁOWE
Cegła dziurawka 12 cm
- PROJEKTOWANE WYBURZENIA

LEGENDA

- pomieszczenia przeznaczone do malowania
- sufit podwieszany
- okładzina z płyt PCV

KARIGO

KARIGO Zbigniew Siewierski
25-415 Kielce, ul. Górna 20

branża / faza	PROJEKT ARCHITEKTONICZNO-BUDOWLANY	data
rysunek	RZUT PARTERU CZĘŚĆ B	09.2024
nazwa zam. budowlanego	wykonanie robót remontowych w budynku Centrum Edukacyjnego w Milanowskiej Wólce 18a, 26-006 Nowa Słupia dz. nr 37	nr rysunku
lokalizacja	26-006 Nowa Słupia, Milanowska Wólka Milanowska Wólka dz. nr ewid. gr. 37	A-2
inwestor	Województwo Świętokrzyskie - Świętokrzyskie Centrum Doskonalenia Nauczycieli w Kielcach z siedzibą 25-431 Kielce ul. Marszałka J. Piłsudskiego 42	
projektował	mgr inż. Zbigniew SIEWIERSKI upr. nr KL- 10/2000	podpis
Zabrania się powielania, utrwalania na nośnikach elektronicznych opracowania jak też jego fragmentów bez pisemnej zgody właściciela praw autorskich. Wszelkie prawa wynikające z Ustawy o prawie autorskim zastrzeżone.		