



Fot. Elewacja zachodnia – krzewy mini kiwi do usunięcia

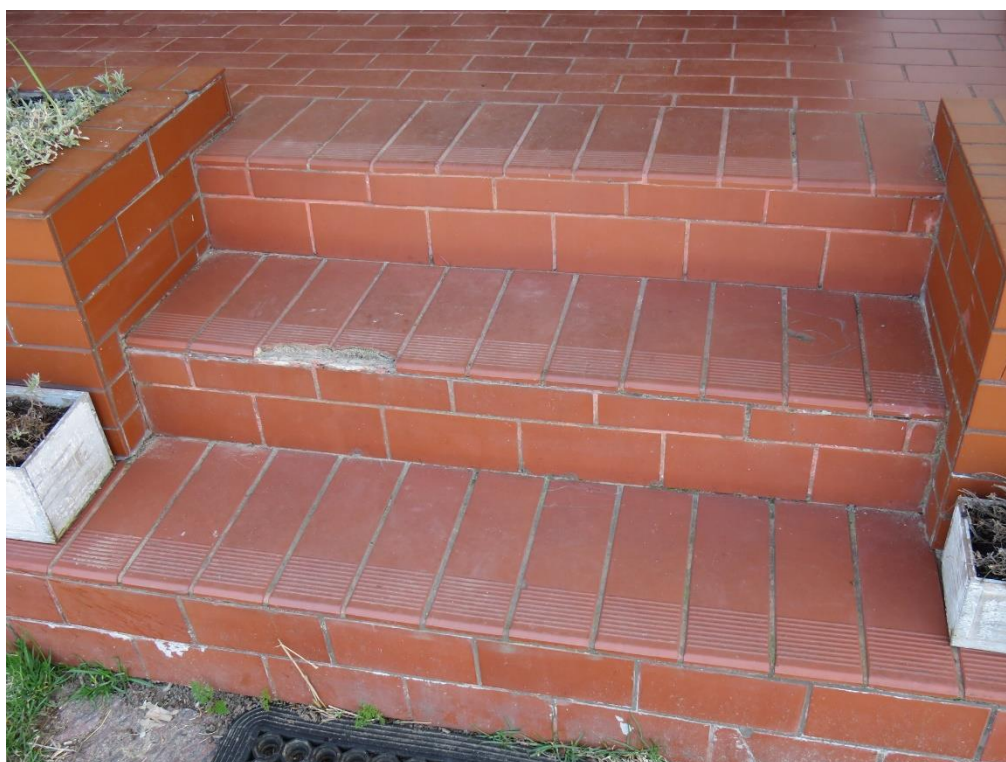


Fot. Elewacja zachodnia – krzewy mini kiwi do usunięcia, podest wejściowy – okładzina do wymiany





Fot. Podest wejściowy – okładzina do wymiany



Fot. Podest wejściowy – okładzina do wymiany





Fot. Podest wejściowy – okładzina do wymiany



Fot. Taras zewnętrzny – zabudowa szczytu i balustrada do oczyszczenia i konserwacji (zdjęcie z okresu zimowego)



Fot. Korytarz 1.04 – posadzka z płytek w wiatrołapie (1.03) do wymiany, podłoga z desek w korytarzu do cyklizowania, ślepe drzwi do zabudowy, tapety do zerwania, ściany do malowania, drzwi do wymiany



Fot. Kancelaria 1.06 – grzejnik do wymiany, parapet do oczyszczenia i pomalowania, podłoga z desek w korytarzu do cyklizowania, ściany do malowania





Fot. Pokój 1.01 - grzejniki do wymiany, parapety do oczyszczenia i pomalowania, podłoga z desek do cyklinowania, tapety do zerwania, ściany do malowania



Fot. Kuchnia 1.02 - grzejnik do wymiany, parapet do oczyszczenia i pomalowania, posadzka z płytek do wymiany, okładzina ścienna z płytek do wymiany, tapety do zerwania, ściany do malowania



Fot. Kuchnia 1.02 - posadzka z płytek do wymiany, okładzina ścienna z płytek do wymiany, tapety do zerwania, ściany do malowania, wyposażenie kuchni do montażu, przeróbki instalacji, drzwi do wymiany



Fot. Parapet drewniany (przykład) – do oczyszczenia i pomalowania



Fot. Pokój 1.01 i kuchnia 1.02 - widok



Fot. Łazienka 1.03 – wyposażenie łazienki do wymiany, okładziny ścian i posadzki do wymiany, zabudowa pionu i filarek przyścienny przy brodziku do wykonania, grzejnik do wymiany, ściany do malowania





Fot. łazienka 1.03 – okładziny ścian i posadzki do wymiany, grzejnik do wymiany (na drabinkowy), drzwi wymiany z przesunięciem i powiększeniem otworu, ściany do malowania

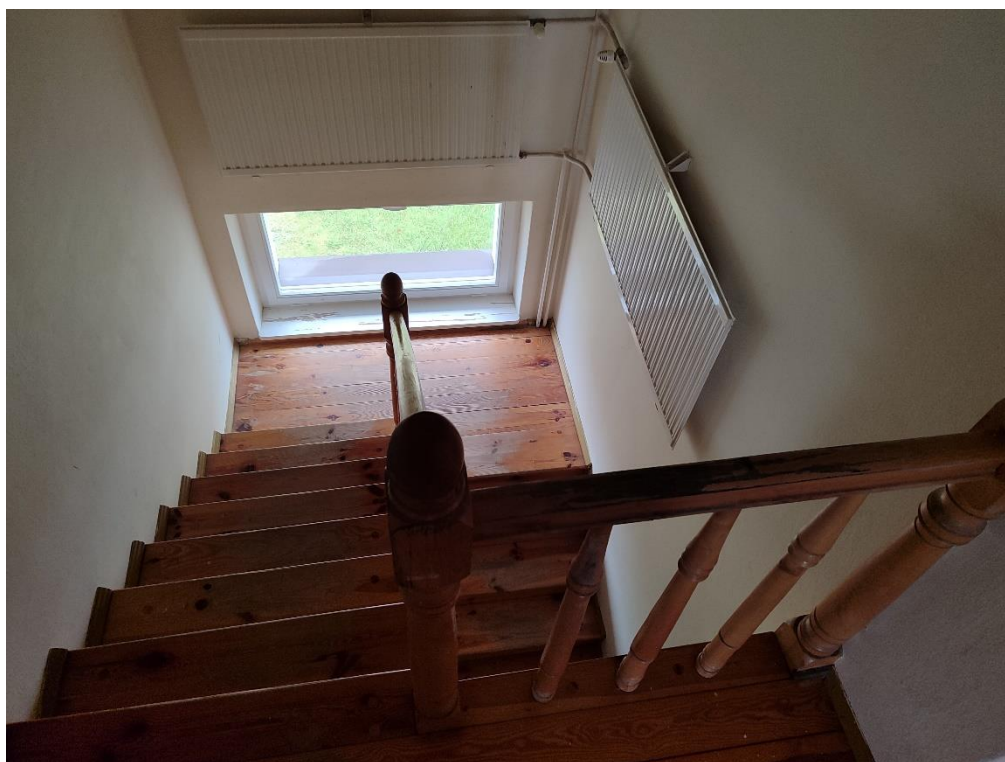


Fot. Korytarz 1.04 i schody - podłoga z desek i stopnie schodów do cyklinowania, drzwi do piwnicy do wymiany, tapety do zerwania, ściany do malowania





Fot. Podest schodów i schody – do cyklinowania, pochwyt balustrady i słupki z głowicami do szlifowania i lakierowania, ściany do malowania



Fot. Podest schodów i schody – do cyklinowania, pochwyt balustrady i słupki z głowicami do szlifowania i lakierowania, jeden grzejnik do usunięcia, jeden grzejnik do wymiany, ściany do malowania



Fot. Pokój 2.01 - podłoga z desek do cyklinowania, ściany do malowania, drzwi do wymiany; (za drzwiami) korytarz 2.05 – zabudowa poddasza do wymiany, podłoga z desek do cyklinowania, ściany do malowania



Fot. Pokój 2.01 - grzejnik do wymiany, parapet do oczyszczenia i pomalowania, podłoga z desek do cyklinowania, ściany do malowania; (za oknem) taras zewnętrzny – zabudowa szczytu i balustrada do oczyszczenia i konserwacji





Fot. Korytarz 2.05 – Zabudowa poddasza do wymiany, podłoga z desek i schody do cyklinowania, pochwyt balustrady i słupki z głowicami do szlifowania i lakierowania, ściany do malowania



Fot. Korytarz 2.05 – podłoga z desek do cyklinowania, drzwi do wymiany, ściany do malowania



Fot. Pokój 2.02 – zabudowa poddasza do wymiany, grzejnik do wymiany, parapet do oczyszczenia i pomalowania, podłoga z desek do cyklinowania, tapety do zerwania, ściany do malowania



Fot. Pokój 2.02 – zabudowa poddasza do wymiany, podłoga z desek do cyklinowania, drzwi do wymiany, tapety do zerwania, ściany do malowania

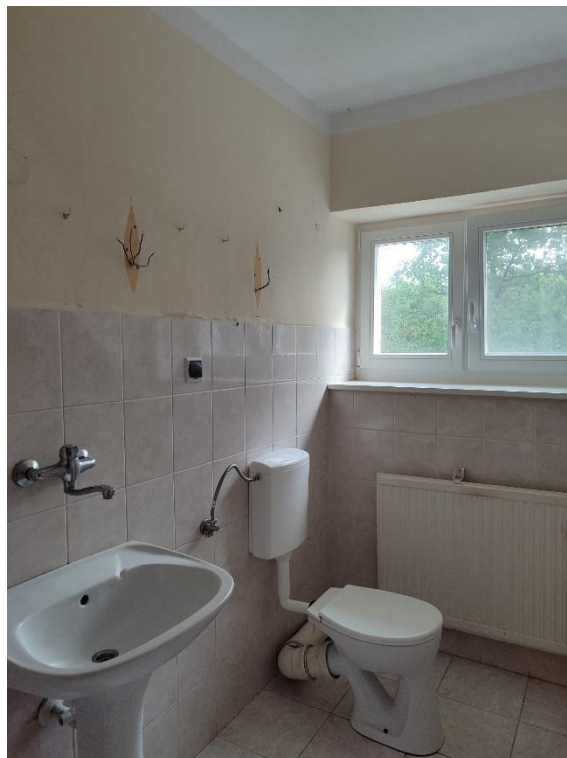




Fot. Pokój 2.03 – zabudowa poddasza do wymiany, grzejnik do wymiany, parapet do oczyszczenia i pomalowania, podłoga z desek do cyklinowania, ściany do malowania



Fot. Pokój 2.03 – podłoga z desek do cyklinowania, drzwi do wymiany, ściany do malowania



Fot. Łazienka 2.04 – wyposażenie łazienki do wymiany, okładziny ścian i posadzki do wymiany, grzejnik do wymiany, ściany do malowania



Fot. Łazienka 1.03 – wyposażenie łazienki do wymiany, okładziny ścian i posadzki do wymiany, drzwi wymiany z przesunięciem i powiększeniem otworu, ściany do malowania