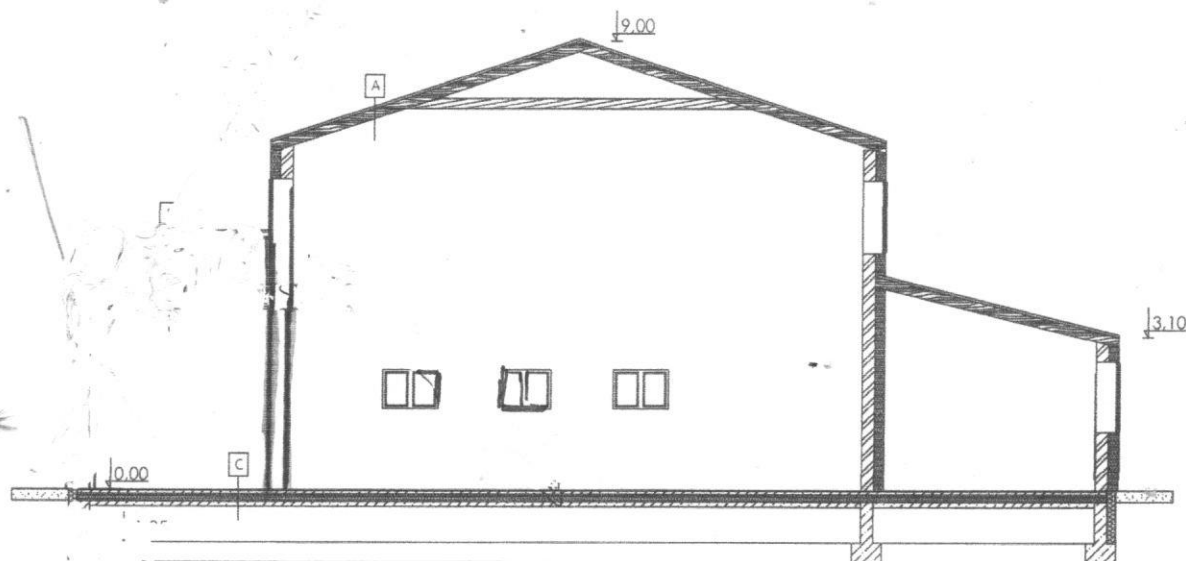


STAROSTWO POWIATOWE W ŁOWICZU
Przekrój A-A.
ARCHITEKTONICZNO-BUDOWLANY
99-400 Łowicz, ul. Stasińskiego 30
tel. (46) 811 53 00
e-mail: sekretariat@powiatlowicki.pl



A	
	blachodachówka
	łaty 5x4cm
	kontrłaty 2,5x5cm
	pełne deskowanie
	krokiew 17cm

B	
	Wylewka cementowa gr. 7 cm zbrojona
	Styropian gr. 15 cm
	Folia budowlana PE 0,4 mm
	Strop żelbetowy monolityczny gr 16 cm
	Tynk cem.-wap. gr. 1,5 cm

C	
	wylewka betonowa 7cm
	podkład betonowy B10 10cm
	zagęszczony piasek 30cm

STADIUM	PROJEKT ARCHITEKTONICZNO-BUDOWLANY	
NAZWA PRZEDSIĘWZIĘCIA	PRZEBUDOWA BUDYNKU	
INWESTOR	Ochotnicza Straż Pożarna w Wojewodzy 99-423 Bielawy Wojewodza nr 34	
ADRES INWESTYCJI	99-423 Bielawy Wojewodza nr 34	
TYTUŁ RYSUNKU	PRZEBUDOWA BUDYNKU	SKALA
PROJEKTANT	Łowicz, ul. Stasińskiego 30, tel. (46) 811 53 00	1:150
	NT UPN 01/11/18	PODPIS