

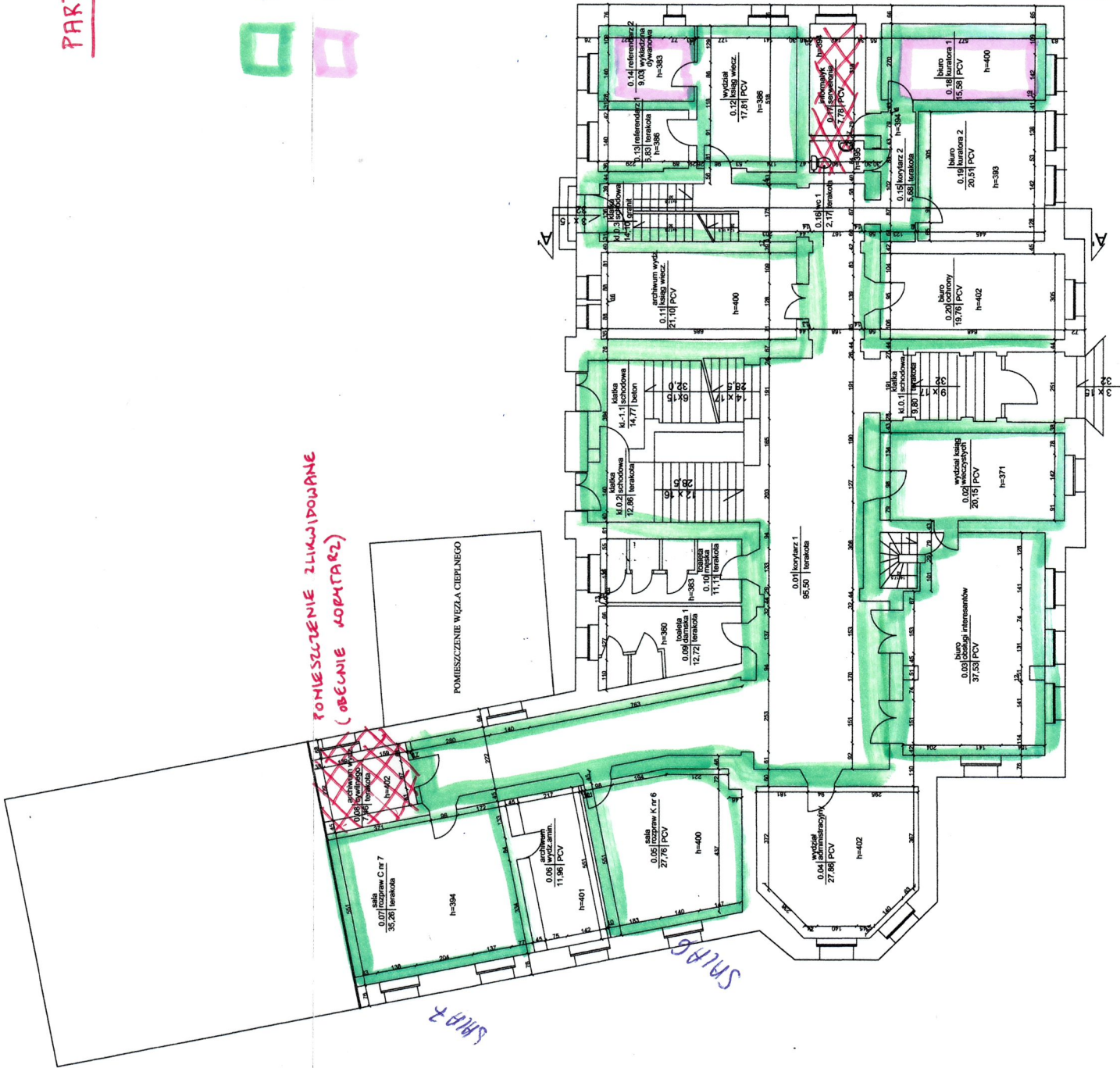
PARTER

POMIESZCZENIE DO MALOWANIA

WYMIANA WYKŁADZINY

POMIESZCZENIE ZLIKWIDOWANE
(SŁYB WINDOWY)

POMIESZCZENIE ZLIKWIDOWANE
(OBECNIE KUCHNIA)



TEMAT	PRZEBUDOWA ROZBUDOWA WEWNĘTRZNA BUDYNKU SĄDU REJONOWEGO W ŚWIDOUŁCIE	11.2016
ADRES	Świdoułce, ul. Paderewskiego 6 dział 202, obręb 06	skala 1:100
TYTUŁ	RZUT PARTERU - INWENTARYZACJA	NR 2
PROJEKTOWAŁ	mgr inż. Krzysztof Kozłowski	
WYKONAŁ	mgr inż. Krzysztof Kozłowski	

PIETRO



POWIESZCZENIE ZLIKwidOWANE
(SUB WINDAWY)



TEMAT	PRZEBUDOWA ROZBUDOWA WEWNĘTRZNA BUDYNKI SĄDU REJONOWEGO W ŚWINKOJŚCIE Świnkojście, ul. Padewskiego 6 dział 2/502, objęty 6	11.2016
ADRES		SKALA 1:1000
TREŚĆ RYS.	RZUT I PIĘTRA - INWENTARYZACJA	NR 31

II PIĘTRO

POMIESZCZENIE DO MALOWANIA

WYMIANA WYKADZINY

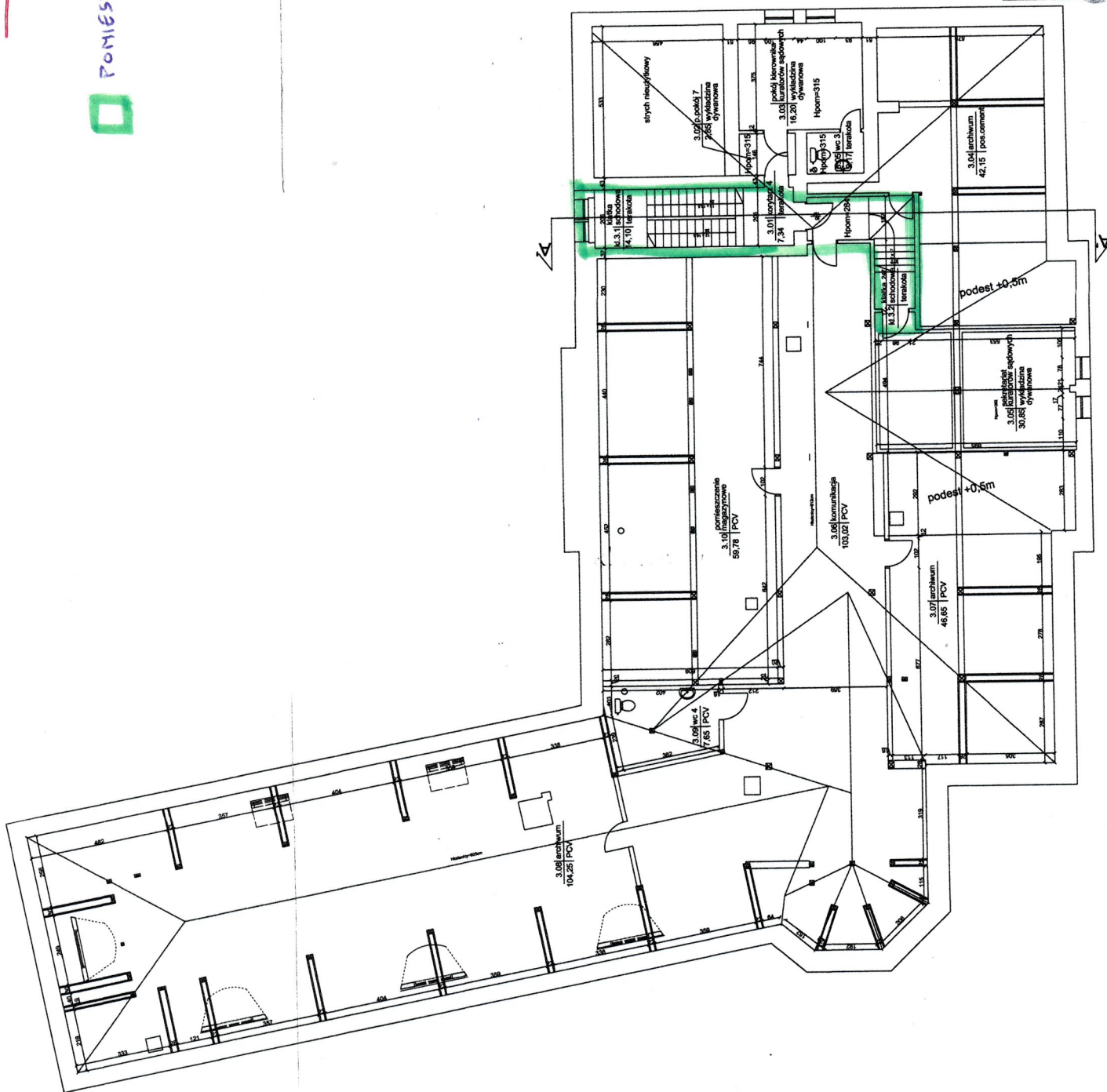
POMIESZCZENIE ZLIKWIDOWANE
(SZYB WINDOWY)



TEMAT	PRZEBUDOWA ROZBUDOWA WEWNĘTRZNA BUDYNKU SĄDU REJONOWEGO W ŚWIDOUJSCIE	11.2016
ADRES	Świdoujście, ul. Paderewskiego 6 dz.nr 2502, obręb 06	SKALA 1:100
TRESC RYS.	RZUT II PIĘTRA - INWENTARYZACJA	NR. 41

111 815720

POMIESZCZENIE DO HALOWANIA



TEMAT	PRZEBUDOWA ROZBUDOWA WEWNĘTRZNA BUDYNKU SĄDU REJONOWEGO W ŚWIDOUJCACH	11.2016
ADRES	Świdoujcie, ul. Paderewskiego 6 dla nr 2702, objętych 6	strona 1 z 100
TRESC RYS.	RZUT PODDAZA - INWENTARYZACJA	Nr. 51
OPIS DOKUMENTU dok. Symeon ELIAS	opisany dokument zawiera 1 arkusz	