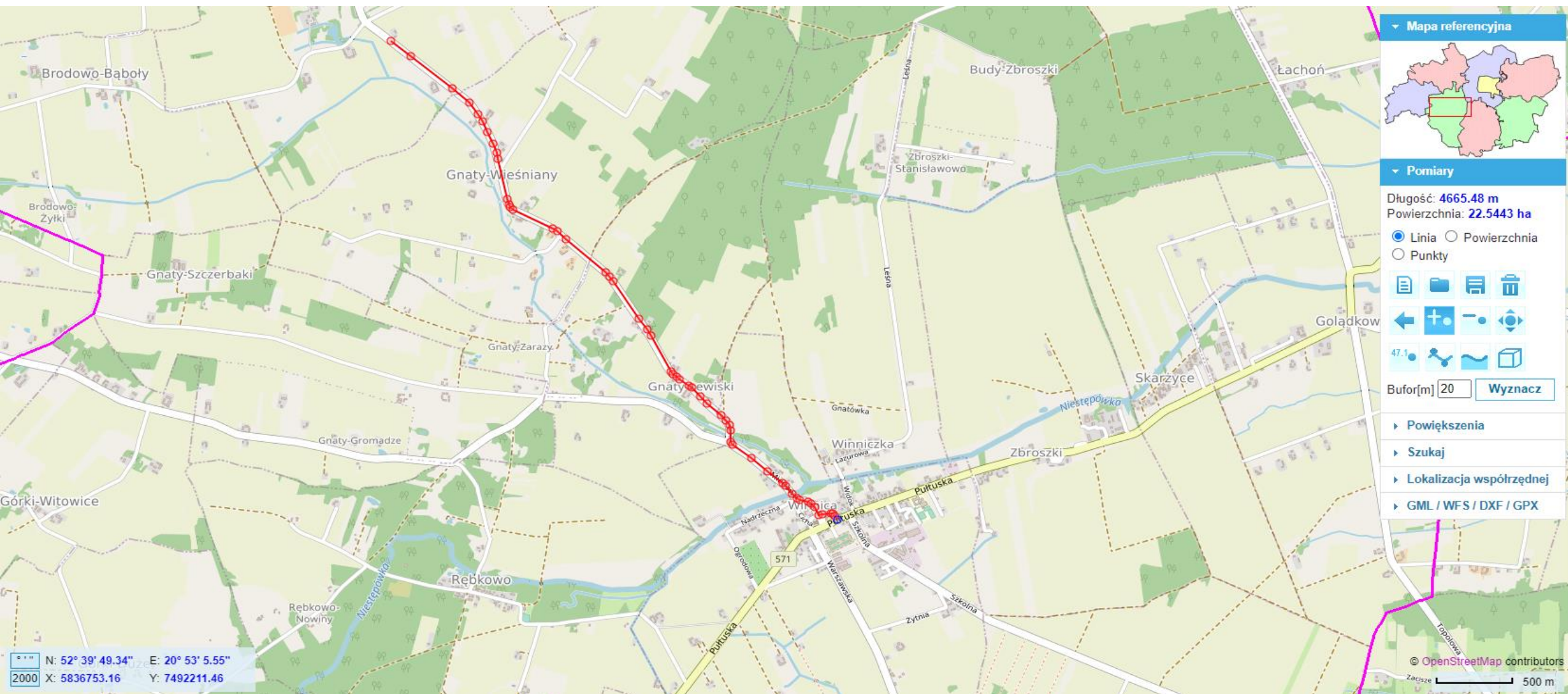
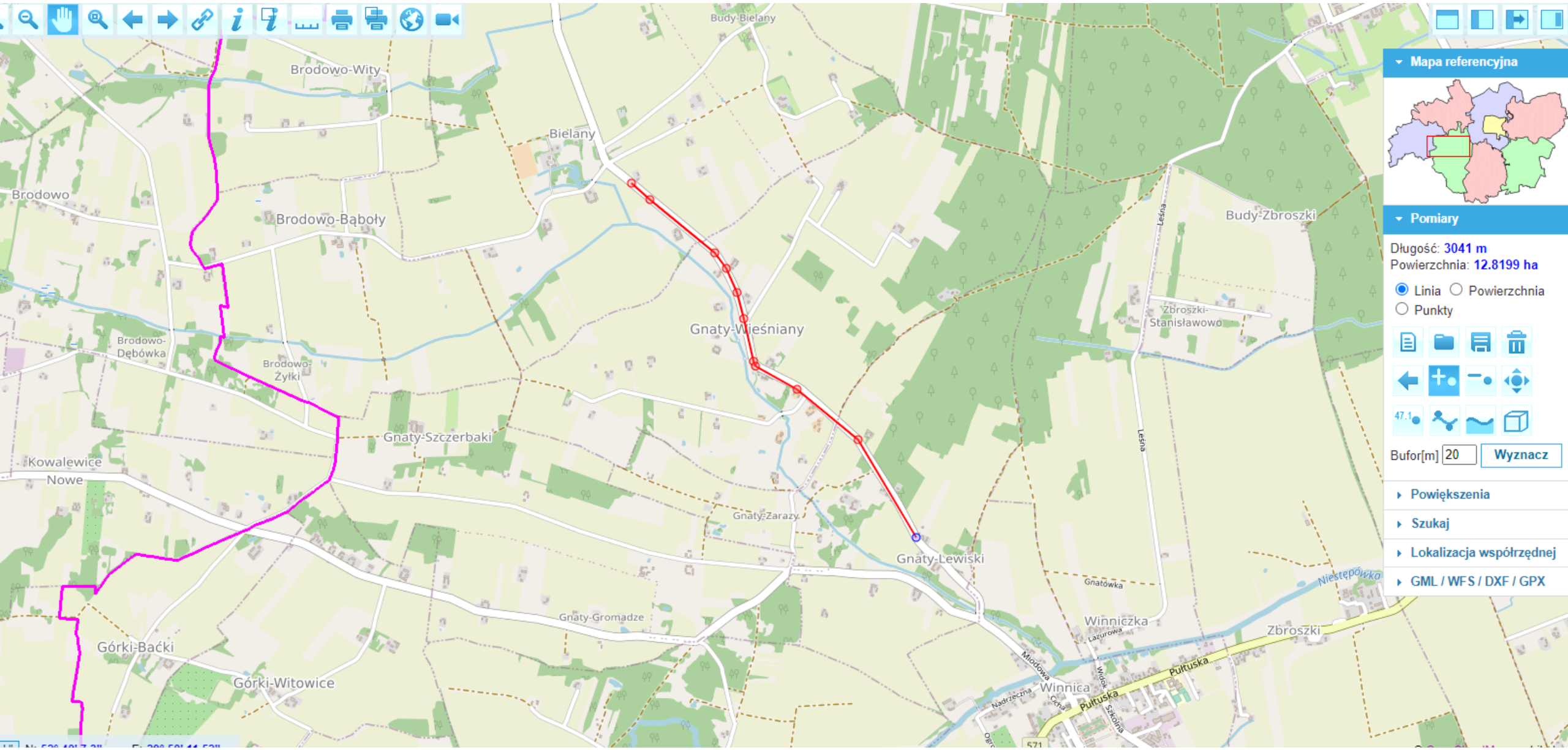


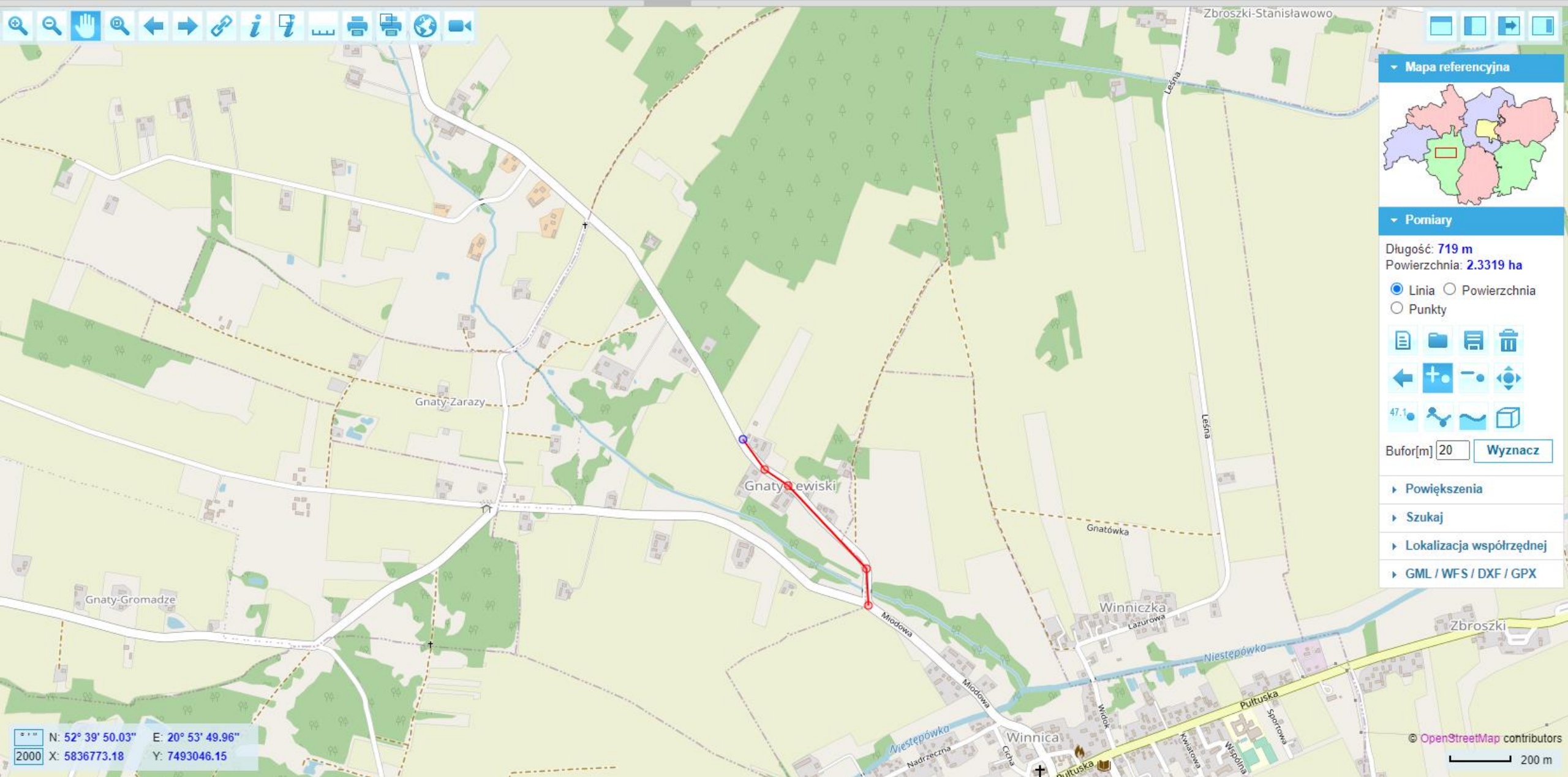
Zadanie I – droga powiatowa nr 1821W – m. Winnica-Bielany (ok. 4150m) – III etapy/odcinki, opisane poniżej;
etap IV do zaprojektowania w okresie późniejszym wg odrębnego postępowania



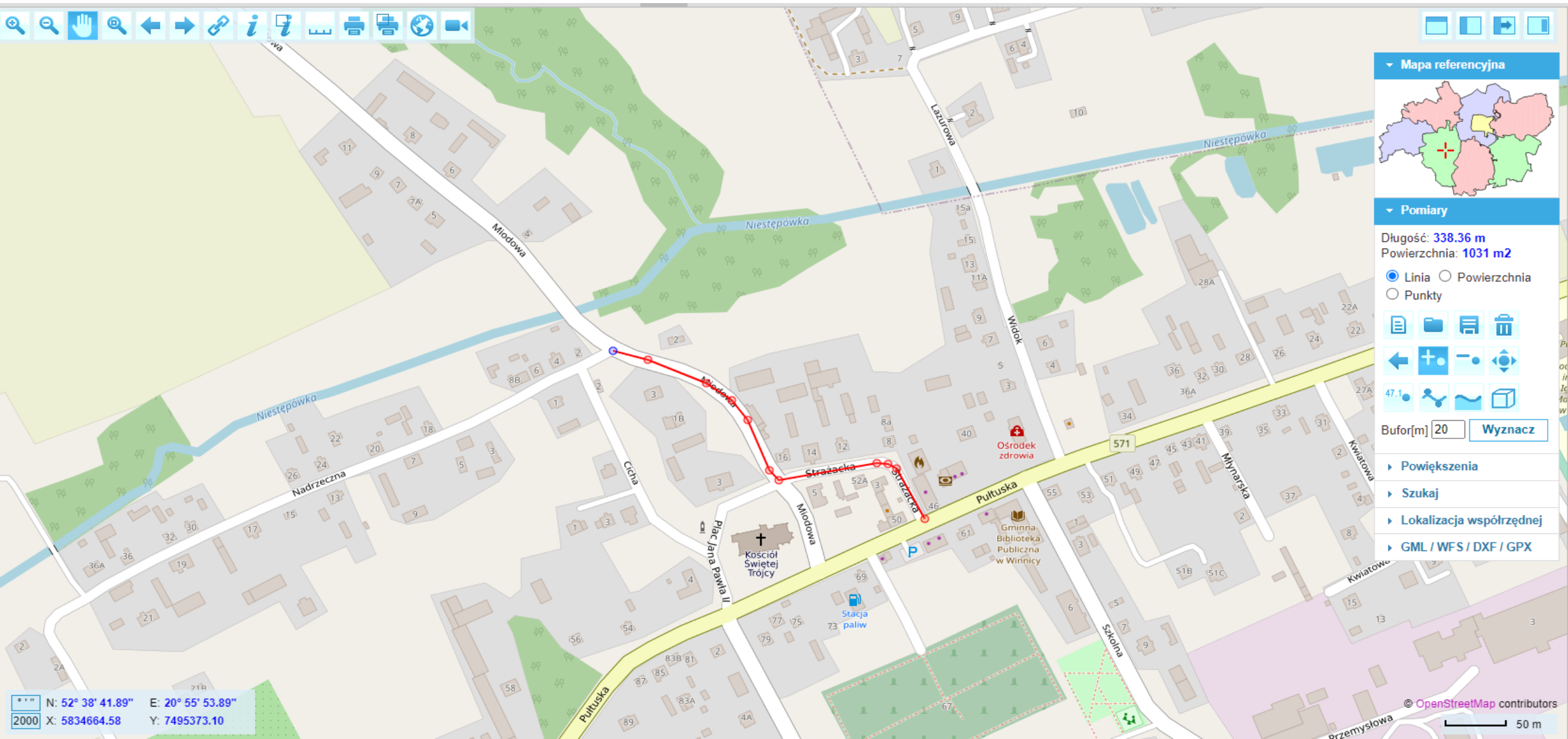
Zadanie I – droga powiatowa nr 1821W – m. Winnica-Bielany (ok. 3040m) – ETAP I



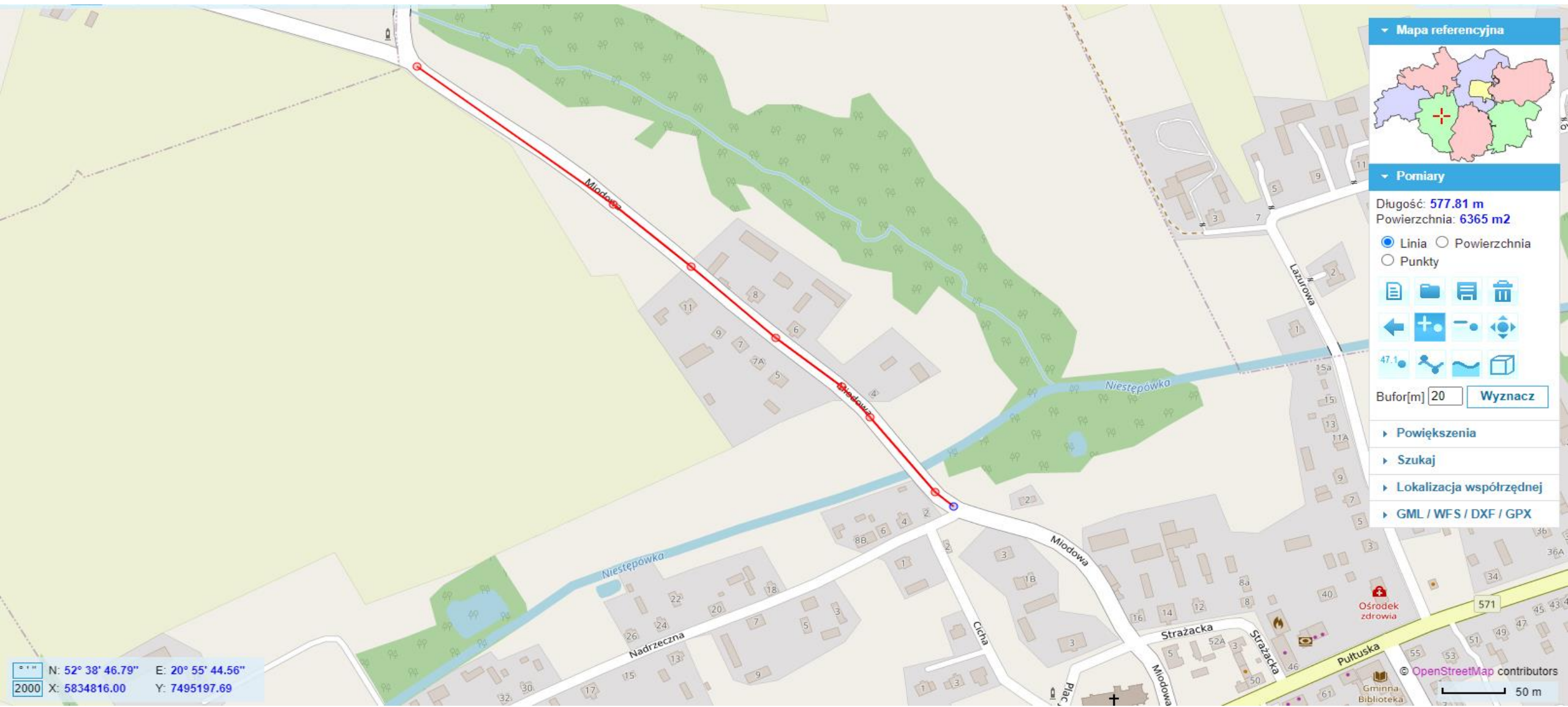
Zadanie I – droga powiatowa nr 1821W – m. Winnica-Bielany (ok. 750m) – ETAP II, odcinek z utwardzonym poboczem



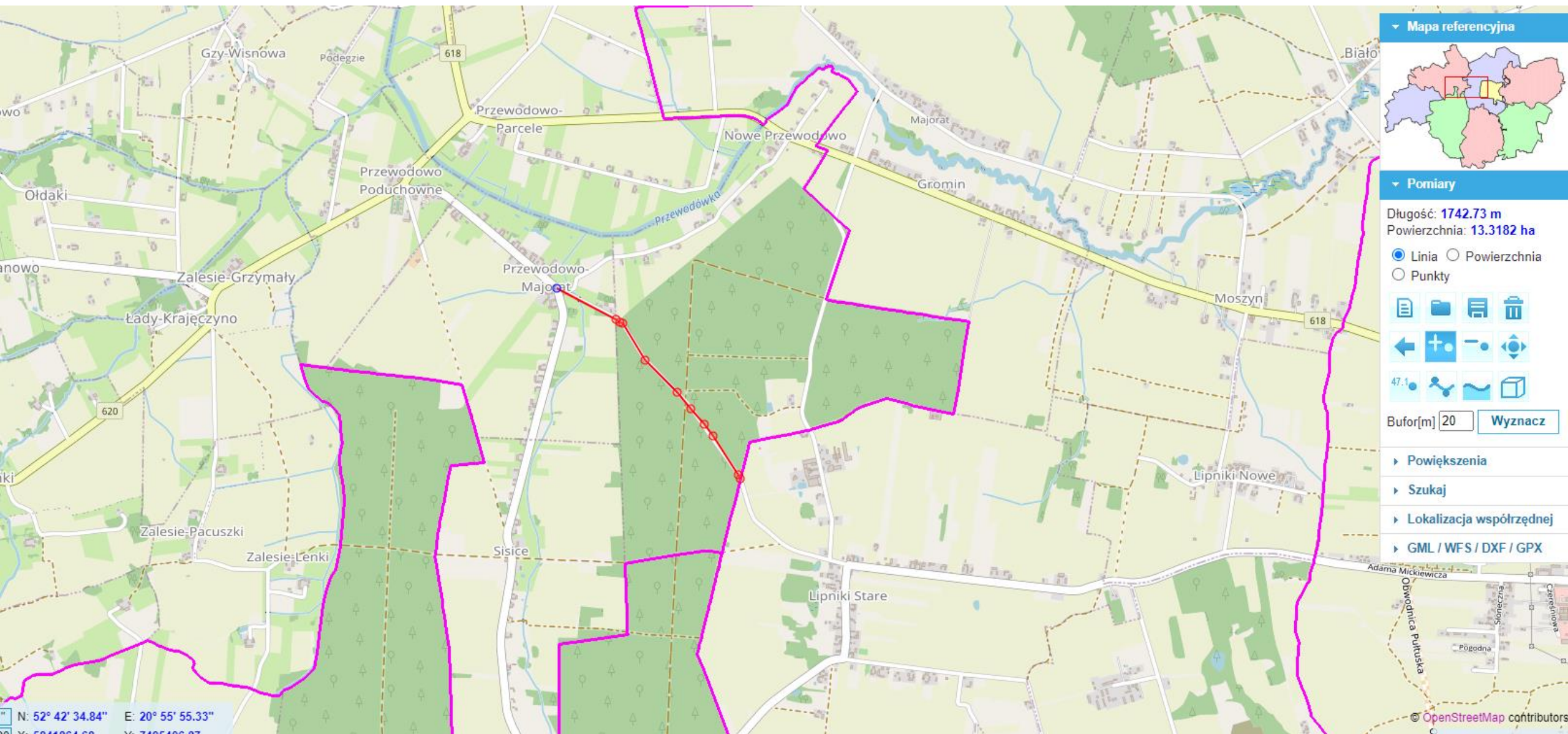
Zadanie I – droga powiatowa nr 1821W – m. Winnica-Bielany (ok. 340m) – ETAP III – należy uwzględnić koncepcję ronda na skrzyżowaniu DP z drogami gminnymi, konieczne zaprojektowanie kanalizacji deszczowej



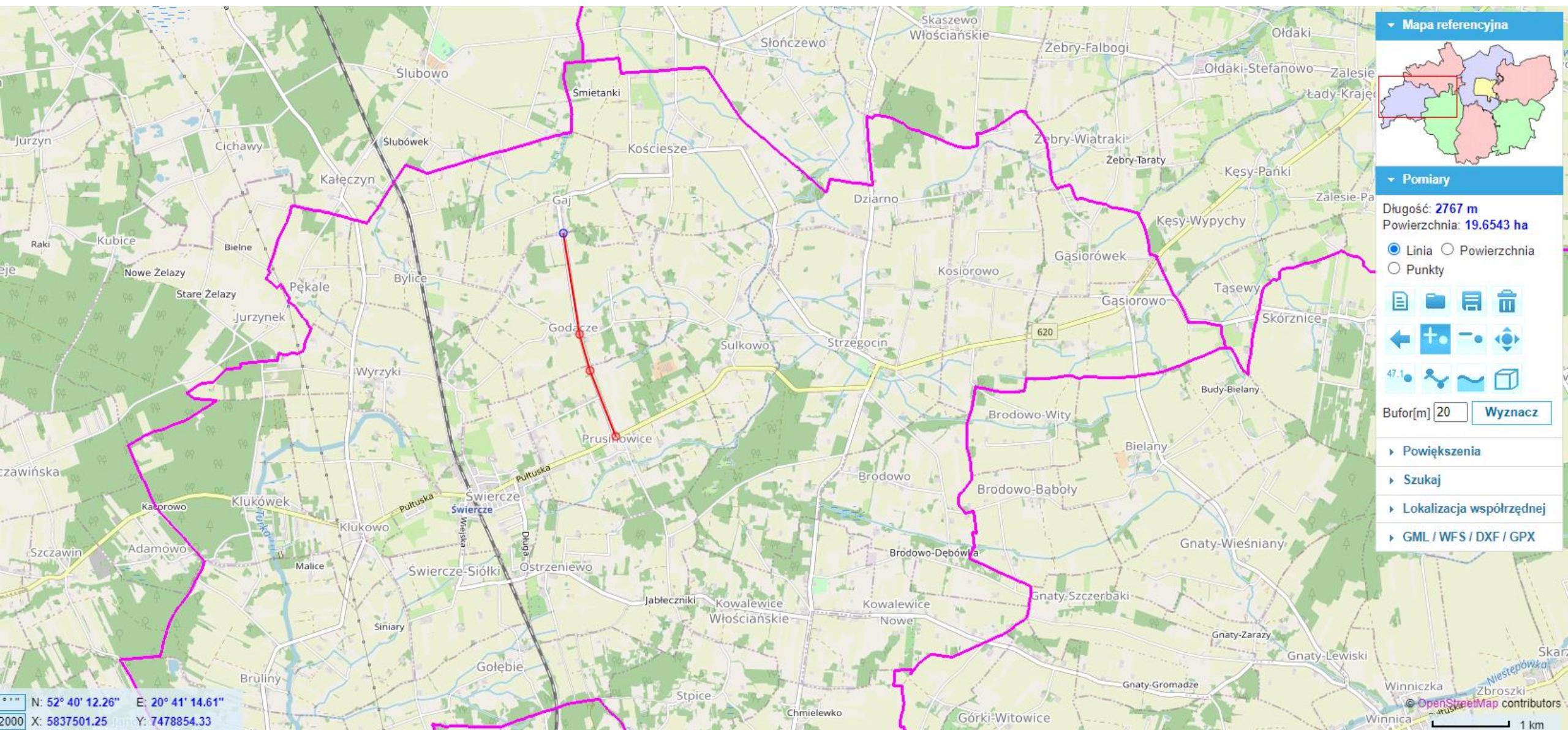
Zadanie I – droga powiatowa nr 1821W – m. Winnica-Bielany (ok. 580m) – odcinek do zaprojektowania w odrębnym postępowaniu; należy uwzględnić przy opracowywaniu projektu etapu II i III, należy zaprojektować kanalizację deszczową na odcinku od skrzyżowania z ul. Nadrzeczną do rzeki Niestępówki; z utwardzonym poboczem jednostronnie (masa bitumiczna)



Zadanie II – droga powiatowa nr 3444W - m. Lipniki Stare - Przewodowo (ok. 1750m) (Etap II)



Zadanie III – droga powiatowa nr 3423W – m. Gaj – PRZEBUDOWA, odcinek I (ok. 2800m)



Zadanie III – droga powiatowa nr 3423W – m. Gaj – PRZEBUDOWA, odcinek II (ok. 1900m)

