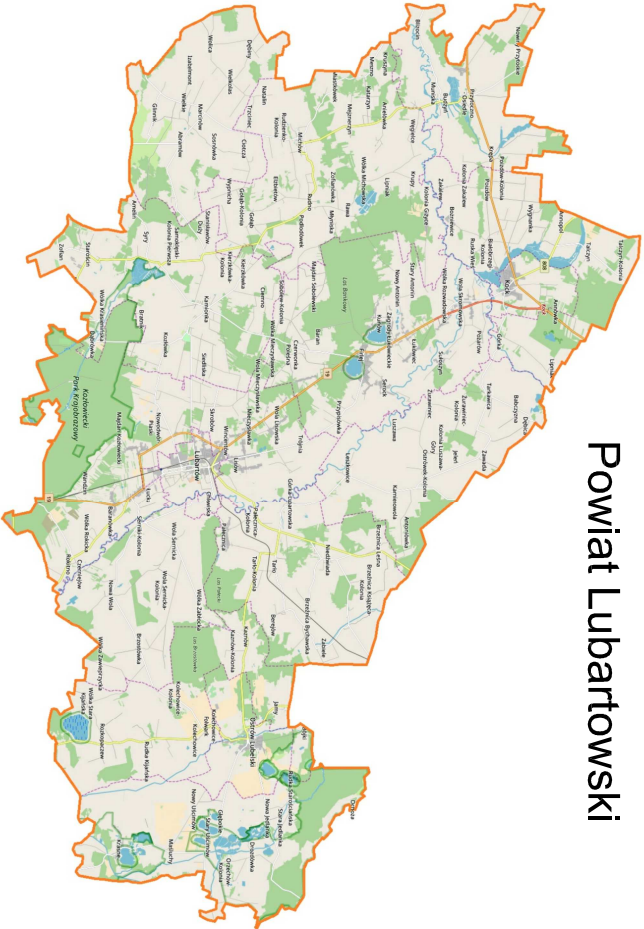
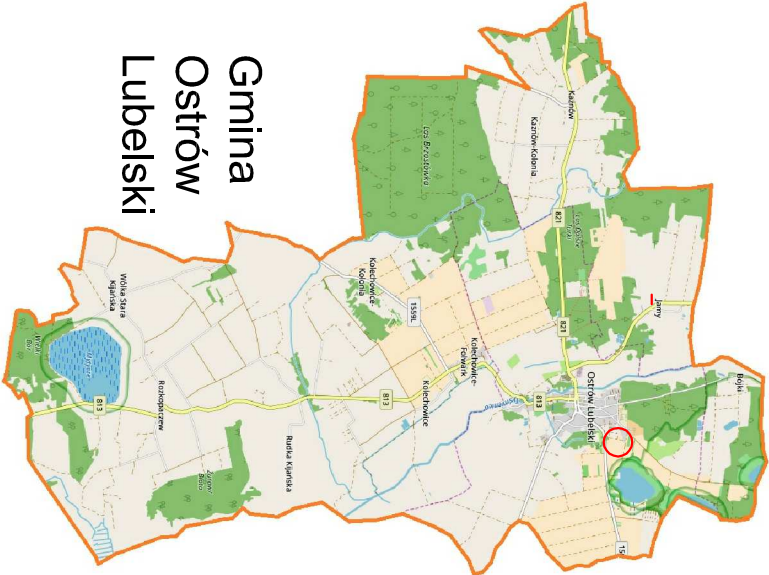


Powiat Lubartowski



Gmina Ostrow Lubelski



LEGENDA:
- projektowane
drogi gminne

INWESTYCJA:
Przebudowa dróg gminnych na osiedlu Gościniec w Ostrowie Lubelskim ul: Królewska, Sarmacka, Rycerska, Szlachecka, Jagiellońska, Litewska Wleńska, Folwarczna oraz DG 120028L

INWESTOR:
**Gmina Ostrow Lubelski
ul. Partyzantów 1
21-110 Ostrow Lubelski**

ZESPÓŁ AUTORSKI:

funkcja:	nazwisko	data	podpis
Projektant	mgr inż. Robert Wołosz	07.2024	
branża drogowa	LUB/0165/PWOD/13		

Stadium opracowania:

PROJEKT STAŁEJ ORGANIZACJI RUCHU

Tytuł rysunku:

PLAN ORIENTACYJNY

Nr rysunku: 1.0 Skala: 1:25 000 data: 07.2024