

## PROGRAM FUNKCJONALNO-UŻYTKOWY

Nazwa nadana zamówieniu przez zamawiającego:

**Prace konserwatorskie i rekonstrukcyjne przy zabytkowych krzyżach i figurach przydrożnych na terenie gminy Baćkowice.**

Adresy obiektów budowlanych:

**Teren gminy Baćkowice zgodnie z wykazem w pkt 1.3**

W zależności od zakresu prac objętych przedmiotem zamówienia - nazwy i kody:

Kod: 45453100-8. Pełna nazwa: Roboty renowacyjne.

Kod: 45454000-4. Pełna nazwa: Roboty restrukturyzacyjne.

Kod: 45453000-7. Pełna nazwa: Roboty remontowe i renowacyjne.

Kod: 45452000-0. Pełna nazwa: Zewnętrzne czyszczenie budynków.

Kod: 45451000-3. Pełna nazwa: Dekorowanie.

Nazwę i adres zamawiającego:

**Gmina Baćkowice**

**Baćkowice 84**

**27-552 Baćkowice**

**NIP 8631608904**

Spis zawartości programu funkcjonalno-użytkowego:

Cześć opisowa programu funkcjonalno-użytkowego	
1.	Opis ogólny przedmiotu zamówienia..... 2
1.1	Charakterystyczne parametry określające przedmiot zamówienia..... 2
1.2	Aktualne uwarunkowania wykonania przedmiotu zamówienia..... 2
1.3	Ogólne właściwości funkcjonalno-użytkowe..... 2
1.4	Szczegółowe właściwości funkcjonalno-użytkowe..... 3
2.	Wymagania zamawiającego w stosunku do przedmiotu zamówienia..... 19
2.1	Przygotowania terenu inwestycji..... 19
2.2	Architektura..... 19
2.3	Konstrukcja..... 19
2.4	Zagospodarowanie terenu..... 19
3.	Cześć informacyjna programu funkcjonalno-użytkowego..... 19
3.1	Dokumenty potwierdzające zgodność zadania z wymaganiami wynikającymi z odrębnych przepisów..... 19
3.2	Oświadczenie zamawiającego o posiadanym prawie do dysponowania nieruchomością na cele realizacji zadania ..... 19
3.3	Wskazanie przepisów prawnych i norm związanych z projektowaniem i wykonaniem zadania..... 19
3.4	Inne posiadane informacje i dokumentu niezbędne do sporządzenia Programu prac konserwatorskich i realizacji zadania ..... 20
4.	Załączniki..... 21

Imię i nazwisko osoby opracowującej program funkcjonalno-użytkowy:

*mgr sztuki Paweł Sobczyński, nr dyplomu 7436 WKiRDS ASP w Warszawie*

*mgr inż. Paweł Sobczyński, uprawnienia budowlane w branży konstrukcyjno-budowlanej bez ograniczeń SWK/0186/WBKb/17*

## CZĘŚĆ OPISOWA PROGRAMU FUNKCJONALNO-UŻYTKOWEGO

### 1. Opis ogólny przedmiotu zamówienia.

Opracowanie ma na celu zrealizowanie w formule zaprojektuj i wybuduj renowacji krzyży i figur przydrożnych oraz innych elementów wiary ujętych w niniejszym PFU. Renowacja konieczna jest do przywrócenia pierwotnego wyglądu tych obiektów oraz zachowanie ich wartości historycznych i zabytkowych. Wyznaczony cel osiągnięty zostanie m.in. poprzez uzupełnienie ubytków, zatrzymanie postępującej degradacji spowodowanej wpływem czynników środowiskowych, w tym działania zabezpieczające i utrwalające, a także demontaż i przeniesienie dwóch obiektów do pomieszczenia zamkniętego.

Przedsięwzięcie w formule zaprojektuj i wybuduj złożone będzie z następujących zadań:

- sporządzenie Programu prac konserwatorskich obejmującego wszystkie konieczne prace remontowo-budowlane, rekonstrukcyjne i konserwatorskie wraz z uzgodnieniem ich zakresu ze Świętokrzyskim Wojewódzkim Konserwatorem Zabytków - delegatura w Sandomierzu;
- uzyskanie wymaganych prawem opinii lub pozwoleń – zgodnie z obowiązującymi przepisami
- realizacja prac remontowych, konserwatorskich oraz budowlanych przy obiektach wymienionych w pkt. 1.3 PFU zgodnie z zatwierdzonym Programem prac konserwatorskich.

#### 1.1 Charakterystyczne parametry określające przedmiot zamówienia:

Przedmiotem zamówienia jest:

- opracowanie programów prac konserwatorskich obiektów zawierających ocenę stanu zachowania wraz z proponowanym postępowaniem konserwatorskim
- uzyskanie wymaganych uzgodnień i pozwoleń – zgodnie z obowiązującymi przepisami;
- uzyskanie zaleceń konserwatorskich;
- opracowanie Programu prac konserwatorskich dla obiektów ujętych w PFU, na podstawie dokumentów posiadanych przez Zamawiającego i zgodnie z zaleceniami konserwatorskimi;
- wykonanie robót remontowo-budowlanych i rekonstrukcyjno-konserwatorskie na podstawie opracowanej dokumentacji i zaleceń konserwatorskich;

#### 1.2 Aktualne uwarunkowania wykonania przedmiotu zamówienia:

- Oferta powinna obejmować wszystkie niezbędne prace przygotowawcze, zasadnicze i towarzyszące do sporządzenia niezbędnej dokumentacji oraz do prowadzenia prac budowlano-remontowych i rekonstrukcyjno-konserwatorskich.
- Zapisy niniejszego opracowania nie zwalniają Wykonawcy z wyceny pełnego zakresu prac jakie należy wykonać w celu realizacji przedmiotowej inwestycji.
- Zakres informacji zawartych w przedmiotowym PFU nie stanowi jednoznacznie wyczerpującego zakresu danych dla osiągnięcia zakładanego efektu ekonomicznego i funkcjonalnego zadania i Wykonawca winien to wziąć pod uwagę przy składaniu oferty i realizacji przedmiotu zamówienia.
- Wymagania mogą nie obejmować wszystkich szczegółów niezbędnych do opracowania dokumentacji wymienionych w niniejszym PFU. Wykonawca nie może wykorzystywać błędów lub opuszczeń, a o ich wykryciu winien natychmiast powiadomić Zamawiającego, który dokona odpowiednich poprawek, uzupełnień lub interpretacji.
- Użyte materiały i urządzenia winny być w I gatunku jakościowym i wymiarowym, posiadać odpowiednie certyfikaty i atesty materiałowe do stosowania.

#### 1.3 Ogólne właściwości funkcjonalno-użytkowe.

Obiekty objęte PFU są elementami wzniesionymi w duchu wiary i posiadają charakter obrządku rzymsko-katolickiego.

Wszystkie obiekty ujęte w PFU znajdują się w gminnej ewidencji zabytków gminy Baćkowice.

#### 1.4 Szczegółowe właściwości funkcjonalno-użytkowe obiektów



Obiekt nr: 1

Nazwa: **Krzyż z kapliczką Matki Bożej**

Czas powstania: **1910 r.**

Miejscowość: **Żerniki,**  
działka ewidencyjna nr **44**

Własność: **prywatna**

Materiał: **piaskowiec**

*Podstawowe prace:*

- usunięcie nawarstwień malarskich oraz wtórnych uzupełnień cementowych,
- oczyszczenie powierzchni,
- impregnacja biobójcza oraz wzmacniająca strukturą,
- zabiegi odsalające
- uzupełnienie większych ubytków flekami, a mniejszych kitem mineralnym barwionym w masie,
- uczytelnienie inskrypcji,
- scalenie kolorystyczne,
- dwukrotna impregnacja hydrofobizująca,
- remont ogrodzenia
- wykonać opaskę żwirową.



Obiekt nr: 2

Nazwa: **Krzyż z kapliczką Matki Bożej**

Czas powstania: **1909 r.**

Miejscowość: **Żerniki,**  
działka ewidencyjna nr **228**

Własność: **prywatna**

Materiał: **piaskowiec**

*Podstawowe prace:*

- usunięcie nawarstwień malarskich oraz wtórnych uzupełnień cementowych,
- oczyszczenie powierzchni,
- impregnacja biobójcza oraz wzmacniająca strukturą,
- zabiegi odsalające
- uzupełnienie większych ubytków flekami, a mniejszych kitem mineralnym barwionym w masie,
- rekonstrukcja krzyża z kamienia,
- uczytelnienie inskrypcji,
- scalenie kolorystyczne,
- dwukrotna impregnacja hydrofobizująca,
- remont ogrodzenia
- wykonać opaskę żwirową.





Obiekt nr: 3

Nazwa: **Krzyż z kapliczką Matki Bożej**

Czas powstania: **1938 r.**

Miejscowość: **Żerniki,**  
działka ewidencyjna nr **389**

Własność: **prywatna**

Materiał: **piaskowiec**

*Podstawowe prace:*

- usunięcie nawarstwień malarskich oraz wtórnych uzupełnień cementowych,
- oczyszczenie powierzchni,
- impregnacja biobójcza oraz wzmacniająca strukturą,
- zabiegi odsalające
- uzupełnienie większych ubytków flekami, a mniejszych kitem mineralnym barwionym w masie,
- krzyż do sklejenia,
- uczytelnienie inskrypcji,
- scalenie kolorystyczne,
- dwukrotna impregnacja hydrofobizująca,
- wykonać opaskę żwirową.



Obiekt nr: 4

Nazwa: **Krzyż**

Czas powstania: **1875 r.**

Miejscowość: **Wszachów,**  
działka ewidencyjna nr **639**

Własność: **prywatna**

Materiał: **piaskowiec**

*Podstawowe prace:*

- usunięcie nawarstwień malarskich oraz wtórnych uzupełnień cementowych,
- oczyszczenie powierzchni,
- impregnacja biobójcza oraz wzmacniająca strukturą,
- zabiegi odsalające.
- uzupełnienie większych ubytków flekami, a mniejszych kitem mineralnym barwionym w masie,
- uczytelnienie inskrypcji,
- scalenie kolorystyczne,
- dwukrotna impregnacja hydrofobizująca,
- wykonać opaskę żwirową.





Obiekt nr: 5

Nazwa: **Krzyż**

Czas powstania: **1865 r.**

Miejscowość: **Wszachów,**  
działka ewidencyjna nr **1103/1**

Własność: **prywatna**

Materiał: **piaskowiec**

*Podstawowe prace:*

- usunięcie nawarstwień malarskich oraz wtórnych uzupełnień cementowych,
- oczyszczenie powierzchni,
- impregnacja biobójcza oraz wzmacniająca strukturą,
- zabiegi odsalające,
- uzupełnienie większych ubytków flekami, a mniejszych kitem mineralnym barwionym w masie,
- uczytelnienie inskrypcji,
- scalenie kolorystyczne,
- dwukrotna impregnacja hydrofobizująca,
- wykonać opaskę żwirową.



Obiekt nr: 6

Nazwa: **Krzyż**

Czas powstania: **1866 r.**

Miejscowość: **Wszachów,**  
działka ewidencyjna nr **439**

Własność: **prywatna**

Materiał: **piaskowiec**

*Podstawowe prace:*

- usunięcie nawarstwień malarskich oraz wtórnych uzupełnień cementowych,
- oczyszczenie powierzchni,
- impregnacja biobójcza oraz wzmacniająca strukturą,
- zabiegi odsalające,
- uzupełnienie większych ubytków flekami, a mniejszych kitem mineralnym barwionym w masie,
- uczytelnienie inskrypcji,
- scalenie kolorystyczne,
- dwukrotna impregnacja hydrofobizująca,
- wykonać opaskę żwirową.





Obiekt nr: 7

Nazwa: **Krzyż z kapliczką Matki Bożej**

Czas powstania: **1909 r.**

Miejscowość: **Rudniki,**  
działka ewidencyjna nr **228**

Własność: **prywatna**

Materiał: **piaskowiec**

*Podstawowe prace:*

- usunięcie nawarstwień malarskich oraz wtórnych uzupełnień cementowych,
- oczyszczenie powierzchni,
- impregnacja biobójcza oraz wzmacniająca strukturą,
- zabiegi odsalające,
- uzupełnienie większych ubytków flekami, a mniejszych kitem mineralnym barwionym w masie,
- sklejenie krzyża,
- uczytelnienie inskrypcji,
- scalenie kolorystyczne,
- dwukrotna impregnacja hydrofobizująca,
- demontaż obiektu i posadowienie na nowym fundamencie,
- wykonać opaskę żwirową.



Obiekt nr: 8

Nazwa: **Figura Chrystusa Króla**  
**z kapliczką Matki Bożej**

Czas powstania: **I ćwiartka XX w.**

Miejscowość: **Rudniki,**  
działka ewidencyjna nr **100/1**

Własność: **prywatna**

Materiał: **piaskowiec**

*Podstawowe prace:*

- usunięcie nawarstwień malarskich oraz wtórnych uzupełnień cementowych,
- oczyszczenie powierzchni,
- impregnacja biobójcza oraz wzmacniająca strukturą,
- zabiegi odsalające
- uzupełnienie większych ubytków flekami, a mniejszych kitem mineralnym barwionym w masie,
- uczytelnienie inskrypcji,
- scalenie kolorystyczne,
- dwukrotna impregnacja hydrofobizująca,
- wykonać opaskę żwirową.





Obiekt nr: 9

Nazwa: **Krzyż z kapliczką Matki Bożej**

Czas powstania: **1908 r.**

Miejscowość: **Piskrzyn,**  
działka ewidencyjna nr **128/2**

Własność: **prywatna**

Materiał: **piaskowiec**

*Podstawowe prace:*

- usunięcie nawarstwień malarskich oraz wtórnych uzupełnień cementowych,
- oczyszczenie powierzchni,
- impregnacja biobójcza oraz wzmacniająca strukturą,
- zabiegi odsalające
- uzupełnienie większych ubytków flekami, a mniejszych kitem mineralnym barwionym w masie,
- rekonstrukcja krzyża z kamienia,
- uczytelnienie inskrypcji,
- scalenie kolorystyczne,
- dwukrotna impregnacja hydrofobizująca,
- remont ogrodzenia
- wykonać opaskę żwirową.



Obiekt nr: 10

Nazwa: **Krzyż**

Czas powstania: **1862 r.**

Miejscowość: **Piórków Kolonia,**  
działka ewidencyjna nr **499**

Własność: **prywatna**

Materiał: **piaskowiec**

*Podstawowe prace:*

- usunięcie nawarstwień malarskich oraz wtórnych uzupełnień cementowych,
- oczyszczenie powierzchni,
- impregnacja biobójcza oraz wzmacniająca strukturą,
- rekonstrukcja krzyża,
- zabiegi odsalające
- uzupełnienie większych ubytków flekami, a mniejszych kitem mineralnym barwionym w masie,
- uczytelnienie inskrypcji,
- scalenie kolorystyczne,
- dwukrotna impregnacja hydrofobizująca,
- wykonać opaskę żwirową.





Obiekt nr: 11

Nazwa: **Figura św. Jana Nepomucena**

Czas powstania: **XIX / XX w.**

Miejscowość: **Piórków Kolonia,**  
działka ewidencyjna nr **95/1**

Własność: **kościelna**

Materiał: **drewno**

*Podstawowe prace:*

- przeprowadzenie badań na obecność pierwotnych polichromii,
- usunięcie wtórnych nawarstwień,
- impregnacja biobójcza oraz wzmacniająca strukturę,
- uzupełnienie większych ubytków flekami drewnianymi, a mniejszych kitem trocinowym
- uzupełnienie ubytków oryginalnej warstwy malarskiej lub jej odtworzenie w przypadku dużych ubytków



Obiekt nr: 12

Nazwa: **Krzyż**

Czas powstania: **1865 r.**

Miejscowość: **Piórków,**  
działka ewidencyjna nr **507**

Własność: **prywatna**

Materiał: **piaskowiec**

*Wymaga m.in. rekonstrukcja krzyża i stabilizacji podłoża.*

*Podstawowe prace:*

- usunięcie nawarstwień malarskich oraz wtórnych uzupełnień cementowych,
- oczyszczenie powierzchni,
- impregnacja biobójcza oraz wzmacniająca strukturę,
- zabiegi odsalające
- uzupełnienie większych ubytków flekami, a mniejszych kitem mineralnym barwionym w masie,
- rekonstrukcja krzyża z kamienia,
- ucytelnienie inskrypcji,
- scalenie kolorystyczne,
- dwukrotna impregnacja hydrofobizująca,
- remont ogrodzenia
- wykonać opaskę żwirową.





Obiekt nr: 13

Nazwa: **Krzyż**

Czas powstania: **1910 r.**

Miejscowość: **Piórków,**  
działka ewidencyjna nr **877**

Własność: **prywatna**

Materiał: **piaskowiec**

*Podstawowe prace:*

- usunięcie nawarstwień malarskich oraz wtórnych uzupełnień cementowych,
- oczyszczenie powierzchni,
- impregnacja biobójcza oraz wzmacniająca strukturą,
- zabiegi odsalające
- uzupełnienie większych ubytków flekami, a mniejszych kitem mineralnym barwionym w masie,
- uczytelnienie inskrypcji,
- scalenie kolorystyczne,
- dwukrotna impregnacja hydrofobizująca,
- wykonać opaskę żwirową.



Obiekt nr: 14

Nazwa: **Krzyż**

Czas powstania: **1919 r.**

Miejscowość: **Oziebłów,**  
działka ewidencyjna nr **146**

Własność: **prywatna**

Materiał: **piaskowiec**

*Podstawowe prace:*

- usunięcie nawarstwień malarskich oraz wtórnych uzupełnień cementowych,
- oczyszczenie powierzchni,
- impregnacja biobójcza oraz wzmacniająca strukturą,
- zabiegi odsalające
- uzupełnienie większych ubytków flekami, a mniejszych kitem mineralnym barwionym w masie,
- uczytelnienie inskrypcji,
- scalenie kolorystyczne,
- dwukrotna impregnacja hydrofobizująca,
- wykonać opaskę żwirową.



Obiekt nr: 15

Nazwa: **Krzyż**

Czas powstania: **1919 r.**

Miejscowość: **Oziebłów,**  
działka ewidencyjna nr 2

Własność: **prywatna**

Materiał: **piaskowiec**

*Podstawowe prace:*

- usunięcie nawarstwień malarskich oraz wtórnych uzupełnień cementowych,
- oczyszczenie powierzchni,
- impregnacja biobójcza oraz wzmacniająca strukturą,
- zabiegi odsalające
- uzupełnienie większych ubytków flekami, a mniejszych kitem mineralnym barwionym w masie,
- uczytelnienie inskrypcji,
- scalenie kolorystyczne,
- dwukrotna impregnacja hydrofobizująca,
- wykonać opaskę żwirową.



Obiekt nr: 16

Nazwa: **Krzyż z kapliczką Matki Bożej**

Czas powstania: **1934 r.**

Miejscowość: **Olszownica,**  
działka ewidencyjna nr 845/1

Własność: **prywatna**

Materiał: **piaskowiec**

*Podstawowe prace:*

- usunięcie nawarstwień malarskich oraz wtórnych uzupełnień cementowych,
- oczyszczenie powierzchni,
- impregnacja biobójcza oraz wzmacniająca strukturą,
- zabiegi odsalające
- uzupełnienie większych ubytków flekami, a mniejszych kitem mineralnym barwionym w masie,
- uczytelnienie inskrypcji,
- scalenie kolorystyczne,
- dwukrotna impregnacja hydrofobizująca,
- remont ogrodzenia,
- wykonać opaskę żwirową.





Obiekt nr: 17

Nazwa: **Figura z krzyżem**

Czas powstania: **1919 r.**

Miejscowość: **Olszownica,**  
działka ewidencyjna nr **229**

Własność: **prywatna**

Materiał: **piaskowiec, metal**

*Podstawowe prace:*

- *usunięcie nawarstwień malarskich oraz wtórnych uzupełnień cementowych,*
- *oczyszczenie powierzchni,*
- *impregnacja biobójcza oraz wzmacniająca strukturę,*
- *zabiegi*
- *uzupełnienie większych ubytków flekami, a mniejszych kitem mineralnym barwionym w masie,*
- *rekonstrukcja krzyża z kamienia,*
- *uczytelnienie inskrypcji,*
- *scalenie kolorystyczne,*
- *dwukrotna impregnacja hydrofobizująca,*
- *demontaż obiektu i posadowienie na nowym fundamencie.*



Obiekt nr: 18

Nazwa: **Krzyż**

Czas powstania: **XIX w.**

Miejscowość: **Nieskurzów Stary,**  
działka ewidencyjna nr **1048/2**

Własność: **Gmina Baćkowice**

Materiał: **piaskowiec**

*Podstawowe prace:*

- *usunięcie nawarstwień malarskich oraz wtórnych uzupełnień cementowych,*
- *oczyszczenie powierzchni,*
- *impregnacja biobójcza oraz wzmacniająca strukturę,*
- *zabiegi odsalające*
- *uzupełnienie większych ubytków flekami, a mniejszych kitem mineralnym barwionym w masie,*
- *rekonstrukcja krzyża z kamienia,*
- *uczytelnienie inskrypcji,*
- *scalenie kolorystyczne,*
- *dwukrotna impregnacja hydrofobizująca,*
- *wykonać opaskę żwirową.*



Obiekt nr: **19**

Nazwa: **Krzyż**

Czas powstania: **początek XX w.**

Miejscowość: **Nieskurzów Stary,**  
działka ewidencyjna nr **1007**

Własność: **prywatna**

Materiał: **piaskowiec**

*Podstawowe prace:*

- *usunięcie nawarstwień malarskich oraz wtórnych uzupełnień cementowych,*
- *oczyszczenie powierzchni,*
- *impregnacja biobójcza oraz wzmacniająca strukturą,*
- *zabiegi odsalające*
- *uzupełnienie większych ubytków flekami, a mniejszych kitem mineralnym barwionym w masie,*
- *uczytelnienie inskrypcji,*
- *scalenie kolorystyczne,*
- *dwukrotna impregnacja hydrofobizująca,*
- *wykonać opaskę żwirową.*



Obiekt nr: **20**

Nazwa: **Krzyż**

Czas powstania: **1986 r.**

Miejscowość: **Nieskurzów Nowy,**  
działka ewidencyjna nr **31**

Własność: **prywatna**

Materiał: **piaskowiec**

*Podstawowe prace:*

- *usunięcie nawarstwień malarskich oraz wtórnych uzupełnień cementowych,*
- *oczyszczenie powierzchni,*
- *impregnacja biobójcza oraz wzmacniająca strukturą,*
- *zabiegi odsalające*
- *uzupełnienie większych ubytków flekami, a mniejszych kitem mineralnym barwionym w masie,*
- *uczytelnienie inskrypcji,*
- *scalenie kolorystyczne,*
- *dwukrotna impregnacja hydrofobizująca,*
- *wykonać opaskę żwirową.*





Obiekt nr: **21**

Nazwa: **Krzyż**

Czas powstania: **1912 r.**

Miejscowość: **Janczyce,**  
działka ewidencyjna nr **762**

Własność: **prywatna**

Materiał: **piaskowiec**

*Podstawowe prace:*

- usunięcie nawarstwień malarskich oraz wtórnych uzupełnień cementowych,
- oczyszczenie powierzchni,
- impregnacja biobójcza oraz wzmacniająca strukturą,
- zabiegi odsalające
- uzupełnienie większych ubytków flekami, a mniejszych kitem mineralnym barwionym w masie,
- uczytelnienie inskrypcji,
- scalenie kolorystyczne,
- dwukrotna impregnacja hydrofobizująca,
- remont ogrodzenia,
- wykonać opaskę żwirową.



Obiekt nr: **22**

Nazwa: **Figura Matki Bożej**

Czas powstania: **1899 r.**

Miejscowość: **Janczyce,**  
działka ewidencyjna nr **172**

Własność: **prywatna**

Materiał: **piaskowiec**

*Podstawowe prace:*

- usunięcie nawarstwień malarskich oraz wtórnych uzupełnień cementowych,
- oczyszczenie powierzchni,
- impregnacja biobójcza oraz wzmacniająca strukturą,
- zabiegi odsalające
- uzupełnienie większych ubytków flekami, a mniejszych kitem mineralnym barwionym w masie,
- uczytelnienie inskrypcji,
- scalenie kolorystyczne,
- dwukrotna impregnacja hydrofobizująca.





Obiekt nr: **23**

Nazwa: **Krzyż**

Czas powstania: **1899 r.**

Miejscowość: **Janczyce,**  
działka ewidencyjna nr **597/1**

Własność: **prywatna**

Materiał: **piaskowiec**

*Podstawowe prace:*

- usunięcie nawarstwień malarskich oraz wtórnych uzupełnień cementowych,
- oczyszczenie powierzchni,
- impregnacja biobójcza oraz wzmacniająca strukturą,
- zabiegi odsalające
- uzupełnienie większych ubytków flekami, a mniejszych kitem mineralnym barwionym w masie,
- uczytelnienie inskrypcji,
- scalenie kolorystyczne,
- dwukrotna impregnacja hydrofobizująca,
- wykonać opaskę żwirową.



Obiekt nr: **24**

Nazwa: **Krzyż**

Czas powstania: **XIX / XX w.**

Miejscowość: **Głoszyce,**  
działka ewidencyjna nr **466**

Własność: **prywatna**

Materiał: **piaskowiec**

*Podstawowe prace:*

- usunięcie nawarstwień malarskich oraz wtórnych uzupełnień cementowych,
- oczyszczenie powierzchni,
- impregnacja biobójcza oraz wzmacniająca strukturą,
- zabiegi odsalające
- uzupełnienie większych ubytków flekami, a mniejszych kitem mineralnym barwionym w masie,
- uczytelnienie inskrypcji,
- scalenie kolorystyczne,
- dwukrotna impregnacja hydrofobizująca,
- wykonać opaskę żwirową.





Obiekt nr: **25**

Nazwa: **Krzyż z kapliczką**

Czas powstania: **1909 r.**

Miejscowość: **Baranówek,**  
działka ewidencyjna nr **190**

Własność: **prywatna**

Materiał: **piaskowiec**

*Podstawowe prace:*

- usunięcie nawarstwień malarskich oraz wtórnych uzupełnień cementowych,
- oczyszczenie powierzchni,
- impregnacja biobójcza oraz wzmacniająca strukturą,
- zabiegi odsalające
- uzupełnienie większych ubytków flekami, a mniejszych kitem mineralnym barwionym w masie,
- rekonstrukcja krzyża i akroterionów z kamienia,
- uczytelnienie inskrypcji,
- scalenie kolorystyczne,
- dwukrotna impregnacja hydrofobizująca,
- remont ogrodzenia
- wykonać opaskę żwirową.



Obiekt nr: **26**

Nazwa: **Krzyż z figurami Piotra i Pawła**

Czas powstania: **1928 r.**

Miejscowość: **Baranówek,**  
działka ewidencyjna nr **237**

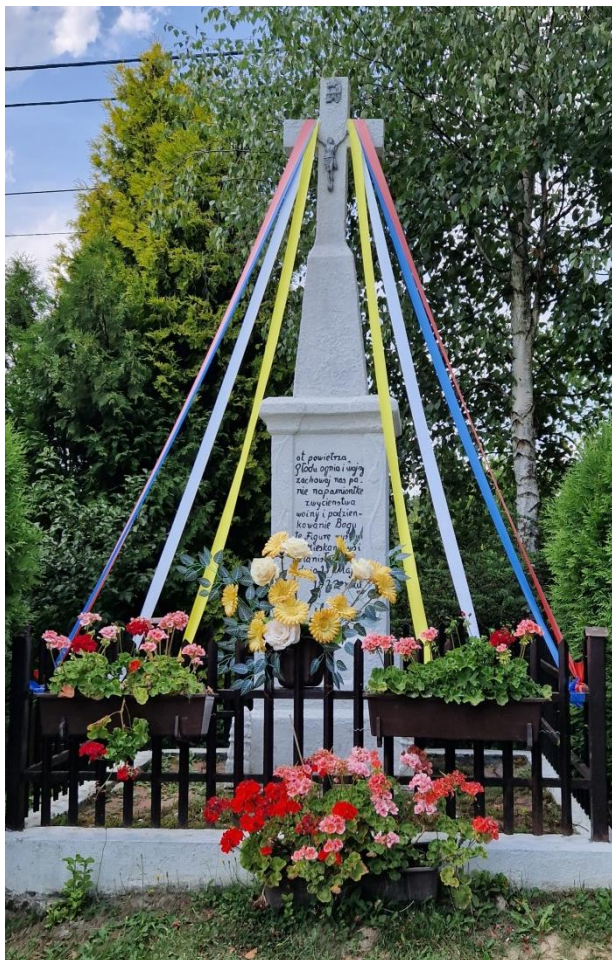
Własność: **prywatna**

Materiał: **piaskowiec**

*Podstawowe prace:*

- usunięcie nawarstwień malarskich oraz wtórnych uzupełnień cementowych,
- oczyszczenie powierzchni,
- impregnacja biobójcza oraz wzmacniająca strukturą,
- zabiegi odsalające
- uzupełnienie większych ubytków flekami, a mniejszych kitem mineralnym barwionym w masie,
- uczytelnienie inskrypcji,
- scalenie kolorystyczne,
- dwukrotna impregnacja hydrofobizująca,
- remont ogrodzenia,
- wykonać opaskę żwirową.





Obiekt nr: 27

Nazwa: **Krzyż**

Czas powstania: **1922 r.**

Miejscowość: **Olszownica,**  
działka ewidencyjna nr **469/1**

Własność: **prywatna**

Materiał: **piaskowiec**

*Podstawowe prace:*

- usunięcie nawarstwień malarskich oraz wtórnych uzupełnień cementowych,
- oczyszczenie powierzchni,
- impregnacja biobójcza oraz wzmacniająca strukturą,
- zabiegi odsalające
- uzupełnienie większych ubytków flekami, a mniejszych kitem mineralnym barwionym w masie,
- rekonstrukcja akroterionów z kamienia,
- uczytelnienie inskrypcji,
- scalenie kolorystyczne,
- dwukrotna impregnacja hydrofobizująca,
- obiekt do przeniesienia w inne miejsce wskazane przez Gminę.



Obiekt nr: 28

Nazwa: **Krzyż**

Czas powstania: **1916 r.**

Miejscowość: **Baćkowice,**  
działka ewidencyjna nr **295**

Własność: **prywatna**

Materiał: **piaskowiec**

*Podstawowe prace:*

- usunięcie nawarstwień malarskich oraz wtórnych uzupełnień cementowych,
- oczyszczenie powierzchni,
- impregnacja biobójcza oraz wzmacniająca strukturą,
- zabiegi odsalające
- uzupełnienie większych ubytków flekami, a mniejszych kitem mineralnym barwionym w masie,
- uczytelnienie inskrypcji,
- scalenie kolorystyczne,
- dwukrotna impregnacja hydrofobizująca,
- wykonać opaskę żwirową.





Obiekt nr: 29

Nazwa: **Krzyż**

Czas powstania: **1918 r.**

Miejscowość: **Nieskurzów Stary,**  
działka ewidencyjna nr 724/1

Własność: **prywatna**

Materiał: **piaskowiec**

*Podstawowe prace:*

- usunięcie nawarstwień malarskich oraz wtórnych uzupełnień cementowych,
- oczyszczenie powierzchni,
- impregnacja biobójcza oraz wzmacniająca strukturą,
- zabiegi odsalające
- uzupełnienie większych ubytków flekami, a mniejszych kitem mineralnym barwionym w masie,
- uczytelnienie inskrypcji,
- scalenie kolorystyczne,
- dwukrotna impregnacja hydrofobizująca,
- wykonać opaskę żwirową.



Obiekt nr: 30

Nazwa: **Krzyż**

Czas powstania: **1918 r.**

Miejscowość: **Modliborzyce,**  
działka ewidencyjna nr 396

Własność: **prywatna**

Materiał: **piaskowiec**

*Podstawowe prace:*

- usunięcie nawarstwień malarskich oraz wtórnych uzupełnień cementowych,
- oczyszczenie powierzchni,
- impregnacja biobójcza oraz wzmacniająca strukturą,
- zabiegi odsalające
- uzupełnienie większych ubytków flekami, a mniejszych kitem mineralnym barwionym w masie,
- uczytelnienie inskrypcji,
- scalenie kolorystyczne,
- dwukrotna impregnacja hydrofobizująca,
- wykonać opaskę żwirową.



Obiekt nr: 31

Nazwa: **Krzyż**

Czas powstania: **1861 r.**

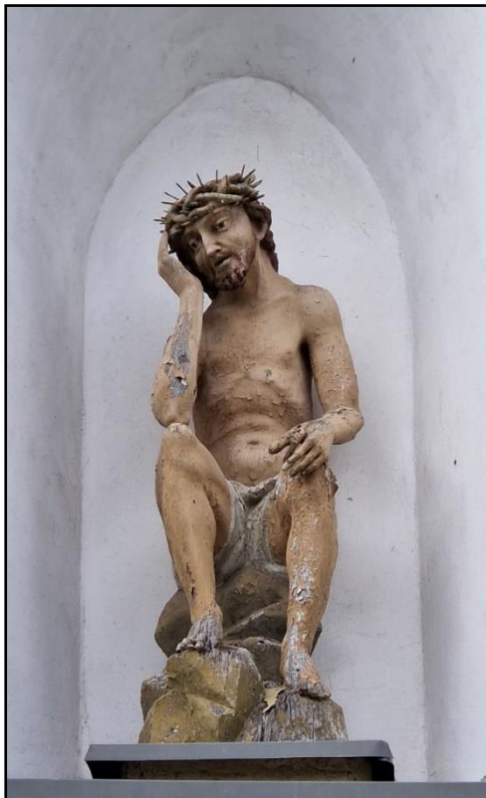
Miejscowość: **Modliborzyce,**  
działka ewidencyjna nr **564/1**

Własność: **kościelna**

Materiał: **piaskowiec**

*Podstawowe prace:*

- *usunięcie nawarstwień malarskich oraz wtórnych uzupełnień cementowych,*
- *oczyszczenie powierzchni,*
- *impregnacja biobójcza oraz wzmacniająca strukturę,*
- *zabiegi odsalające*
- *uzupełnienie większych ubytków flekami, a mniejszych kitem mineralnym barwionym w masie,*
- *uczytelnienie inskrypcji,*
- *scalenie kolorystyczne,*
- *dwukrotna impregnacja hydrofobizująca,*
- *wykonać opaskę żwirową.*



Obiekt nr: 32

Nazwa: **Figura Chrystusa Frasobliwego**

Czas powstania: **XIX/XX w.**

Miejscowość: **Modliborzyce,**  
działka ewidencyjna nr **537**

Własność: **kościelna**

Materiał: **drewno**

*Podstawowe prace:*

- *przeprowadzenie badań na obecność pierwotnych polichromii*
- *usunięcie wtórnych nawarstwień*
- *impregnacja biobójcza oraz wzmacniająca strukturę,*
- *uzupełnienie większych ubytków flekami drewnianymi, a mniejszych kitem trocinowym*
- *uzupełnienie ubytków oryginalnej warstwy malarskiej lub jej odtworzenie w przypadku dużych ubytków*

*Podane powyżej dane są wartościami orientacyjnymi i opierają się na koncepcji oraz wytycznych Zamawiającego, tj. Gminy Baćkowice.*



## **2. Wymagania zamawiającego w stosunku do przedmiotu zamówienia.**

### **2.1 Przygotowania terenu budowy.**

Wykonawca zobowiązany zostanie do zabezpieczenia terenu prac w okresie trwania realizacji umowy aż do zakończenia i odbioru ostatecznego robót. Wykonawca dostarczy, zainstaluje i będzie utrzymywać tymczasowe urządzenia zabezpieczające, w tym: ogrodzenia, poręcze, oświetlenie, sygnały i znaki ostrzegawcze, dozorców oraz wszelkie inne środki niezbędne do ochrony robót, wygody społeczności i innych. Przyjmuje się, że koszt zabezpieczenia terenu prac nie podlega odrębnej zapłacie, i że jest włączony w cenę umowną. Po stronie Wykonawcy będzie również opracowanie projektu zmiany organizacji ruchu na czas prowadzenia robót oraz uiszczenie opłaty za zajęcie pasa drogowego. Teren inwestycji należy wygrodzić w taki sposób, aby żadna osoba niepożądana nie mogła wejść na plac robót. Rusztowania i pomosty robocze powinny być zabezpieczone za pomocą szczelnych ogrodzeń przed dostępem osób z zewnątrz.

Teren po zakończeniu prac musi zostać uporządkowany, wyrównany i odebrany przez Zamawiającego. Wykonawca we własnym zakresie zorganizuje zaplecze budowy. Wykonawca we własnym zakresie odpowiada za zapewnienie i urządzenie szatni z węzłem sanitarnym, zabezpieczy i utrzyma warunki bezpiecznej pracy i pobytu osób wykonujących czynności związane z prowadzonymi pracami i nienaruszalność ich mienia służącego do pracy, a także zabezpieczy teren budowy przed dostępem osób nieupoważnionych.

### **2.2 Architektura.**

Prace renowacyjne przy obiektach wykonać zgodnie z zaakceptowanym Programem prac konserwatorskich, powierzyć ich wykonanie dyplomowanemu konserwatorowi zabytków oraz prowadzić pod nadzorem konserwatora wojewódzkiego.

### **2.3 Konstrukcja.**

Należy dokonać oceny stanu technicznego fundamentów pod obiektami i na jej podstawie zaproponować Zamawiającemu sposób ustabilizowania, a po uzyskaniu zgody dokonać stabilizacji fundamentów.

## **3. Część informacyjna programu funkcjonalno-użytkowego.**

### **3.1. Dokumenty potwierdzające zgodność zadania z wymaganiami wynikającymi z odrębnych przepisów;**

Wykonawca w ramach zamówienia pozyska wszelkie niezbędne uzgodnienia i pozwolenia potwierdzające zgodność zamierzenia z wymogami wynikającymi z przepisów.

### **3.2. Oświadczenie zamawiającego o posiadanym prawie do dysponowania nieruchomością na cele realizacji zadania;**

Zamawiający oświadcza, że posiada prawo do dysponowania nieruchomością na cele budowlane oraz umowy użyczenia.

### **3.3. Wskazanie przepisów prawnych i norm związanych z projektowaniem i wykonaniem zadania:**

- a) Ustawa Prawo budowlane z dnia 7 lipca 1994 r;
- b) Rozporządzenie Ministra Infrastruktury z dnia 12 kwietnia 2002 r. w sprawie warunków technicznych, jakim powinny odpowiadać budynki i ich usytuowanie;
- c) Ustawa z dnia 23 lipca 2003 r. o ochronie zabytków i opiece nad zabytkami;
- d) Ustawy z dnia 29 stycznia 2004 r. Prawo zamówień publicznych;

- e) Rozporządzenie Ministra Transportu, Budownictwa i Gospodarki Morskiej z dnia 25 kwietnia 2012 r. w sprawie szczegółowego zakresu i formy projektu Budowlanego;
- f) Rozporządzenie Ministra Infrastruktury z dnia 2 września 2004 r. w sprawie szczegółowego zakresu i formy dokumentacji projektowej, specyfikacji technicznych wykonania i odbioru robót budowlanych oraz programu funkcjonalno-użytkowego;
- g) Rozporządzenie Ministra Rozwoju i Technologii z dnia 20 grudnia 2021 r. w sprawie określenia metod i podstaw sporządzania kosztorysu inwestorskiego, obliczania planowanych kosztów prac projektowych oraz planowanych kosztów robót budowlanych określonych w programie funkcjonalno-użytkowym; Ustawa z dnia 16 kwietnia 2004 roku o wyrobach budowlanych;
- h) Inne obowiązujące w tym zakresie przepisy szczególne i zasady wiedzy technicznej związane z procesem budowlanym.

**3.4. Inne posiadane informacje i dokumenty niezbędne do wykonania Programu prac konserwatorskich i realizacji zadania:**

- Mapa gminy Baćkowice w skali 1:40 000 z naniesionymi lokalizacjami obiektów – załącznik do PFU nr 1;

Niniejsze opracowanie ma charakter założeń wstępnych - koncepcji, określającej podstawowe wymagania Inwestora. Nie zwalnia to wykonawcy dokumentacji projektowo-kosztorysowej od sprawdzenia zgodności zaproponowanych i zalecanych rozwiązań oraz funkcji z aktualnie obowiązującymi uregulowaniami ustawowymi, normami wydanymi przez Polski Komitet Normalizacyjny oraz zharmonizowanymi dyrektywami Unii Europejskiej a także ustaleniami o charakterze jednostkowym.