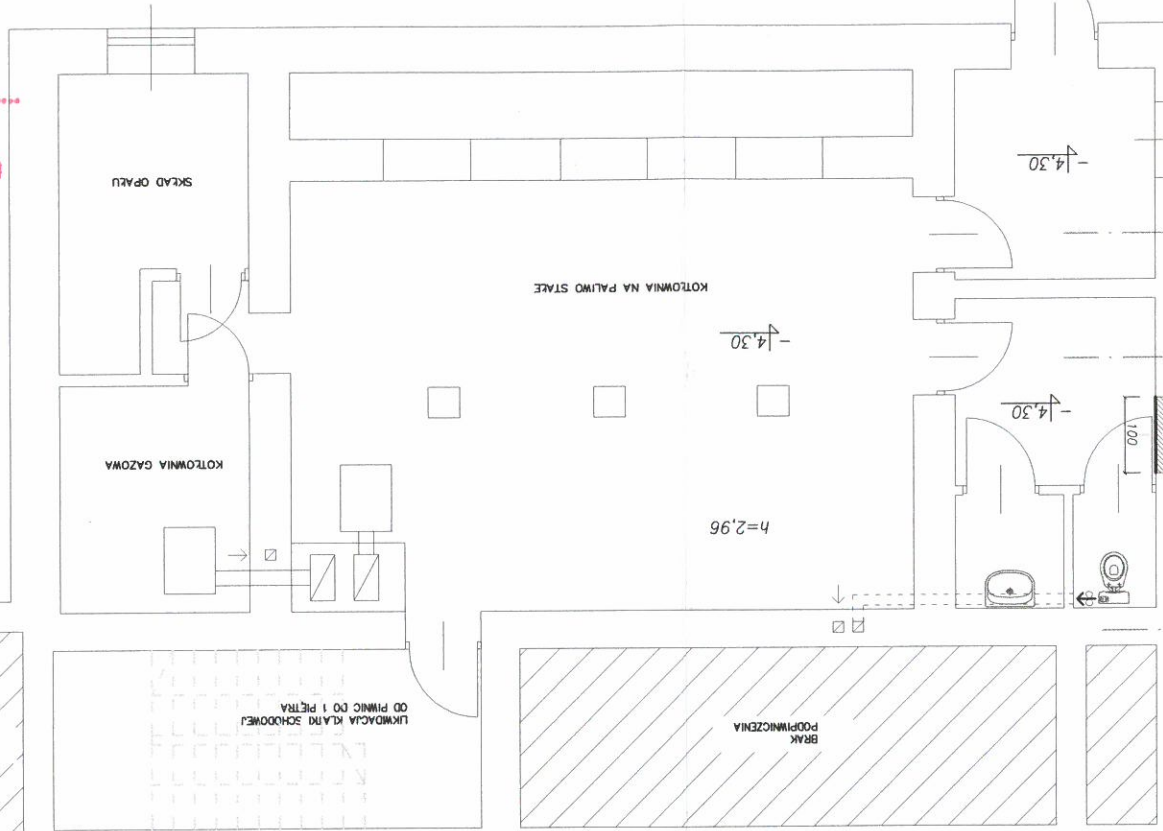


WEJŚCIE DO KOTŁOWNI
W PIWNICY

Zaplanowano pod względem zgodności przepisami:
1) Bez zastrzeżeń
2) z zastrzeżeniem wymienionymi w załącznej opinii
L.p. opinii 157/09
Data 2.11.2009.
mgr inż. Ryszard Dobrowolski
Rzecznik do spraw
bezpieczeństwa i higieny pracy
Główny Urząd
Pracy, ul. Rękawiczyńska 23/26
zam. Sank, tel. 013 4641508

Uzgodniono pod względem wymagań higienicznych
i zdrowotnych bez zastrzeżeń (z zastrzeżeniem)
L.p. opinii 163/09
Data 2.11.2009.
mgr inż. Ryszard Dobrowolski
Rzecznik do spraw
bezpieczeństwa i higieny pracy
Główny Urząd
Pracy, ul. Rękawiczyńska 23/26
zam. Sank, tel. 013 4641508



mgr inż. architekt Adam Łyszczyk
Uprawnienia w specjalności architektonicznej
UAN-2-8346-155/87
Członek POJA numer 14-0004
38-200-Jasło, ul. Kopernika 14/16
Tel. (0-13) 446 91 45
mgr inż. arch. SŁAWA LINIEWSKA
mgr projekt w spec. architekt. bez ograniczeń
oraz konstr.-budowlanej, a także do kierowania,
nadzorowania i kontrolowania budowy
Upr. str. GP-1-UA-7342/54/91

SUMA POWIERZCHNI UŻYTKOWEJ PRZYZIEMIA 523,7m²

0.18	WEZET SANITARNY	5,5m ²	0.17	POKOJ NAUCZ. WCH. PRZECZNEGO	15,5m ²
0.16	SZATNIA	13,4m ²	0.15	ŁAZIENKA	8,7m ²
0.14	SŁUZA	3,3m ²	0.13	WC	4,9m ²
0.12	WC	4,9m ²	0.11	SŁUZA	3,3m ²
0.10	ŁAZIENKA	8,7m ²	0.09	SZATNIA	13,4m ²
0.08	KOMUNIKACJA	32,5m ²	0.07	SALA GIMNASTYKI	297,6m ²
0.06	PRZEDPODŁOŻENIE	297,6m ²	0.05	KUCHNIA	18,7m ²
0.04	STOŁOWIA	18,7m ²	0.03	HALL	18,7m ²
0.02	STOŁOWIA	18,7m ²	0.01	STOŁOWIA	18,7m ²