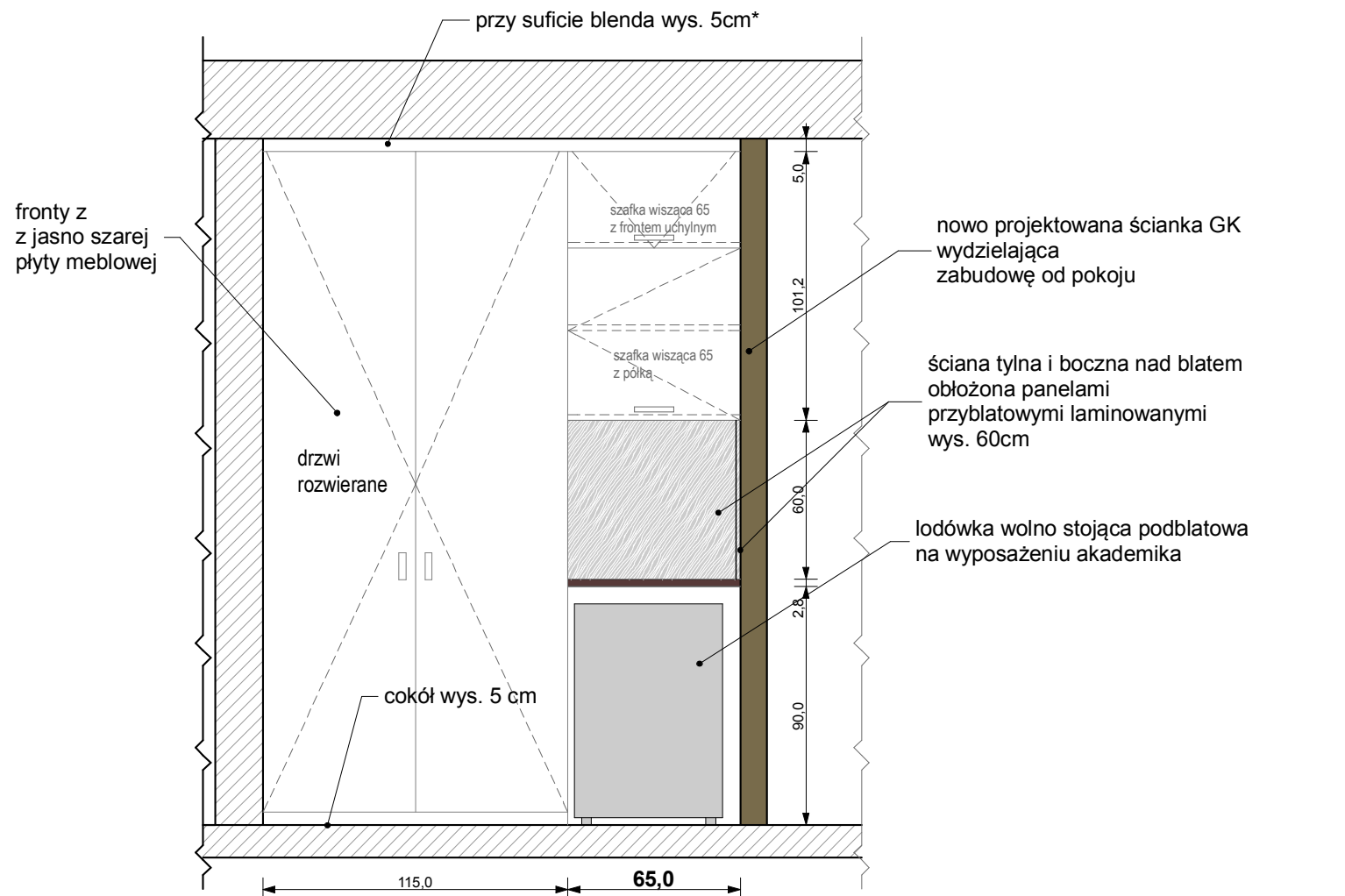


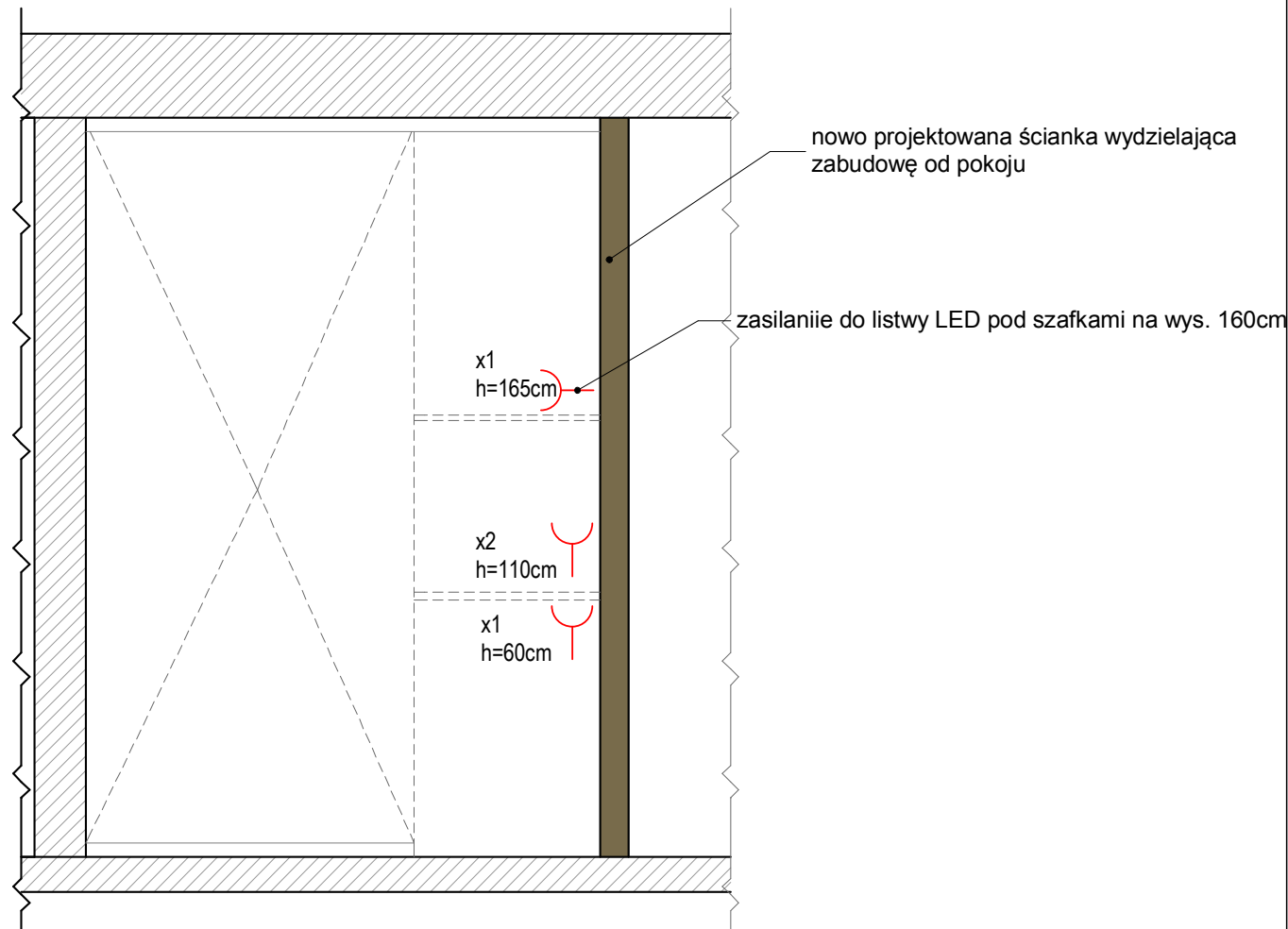
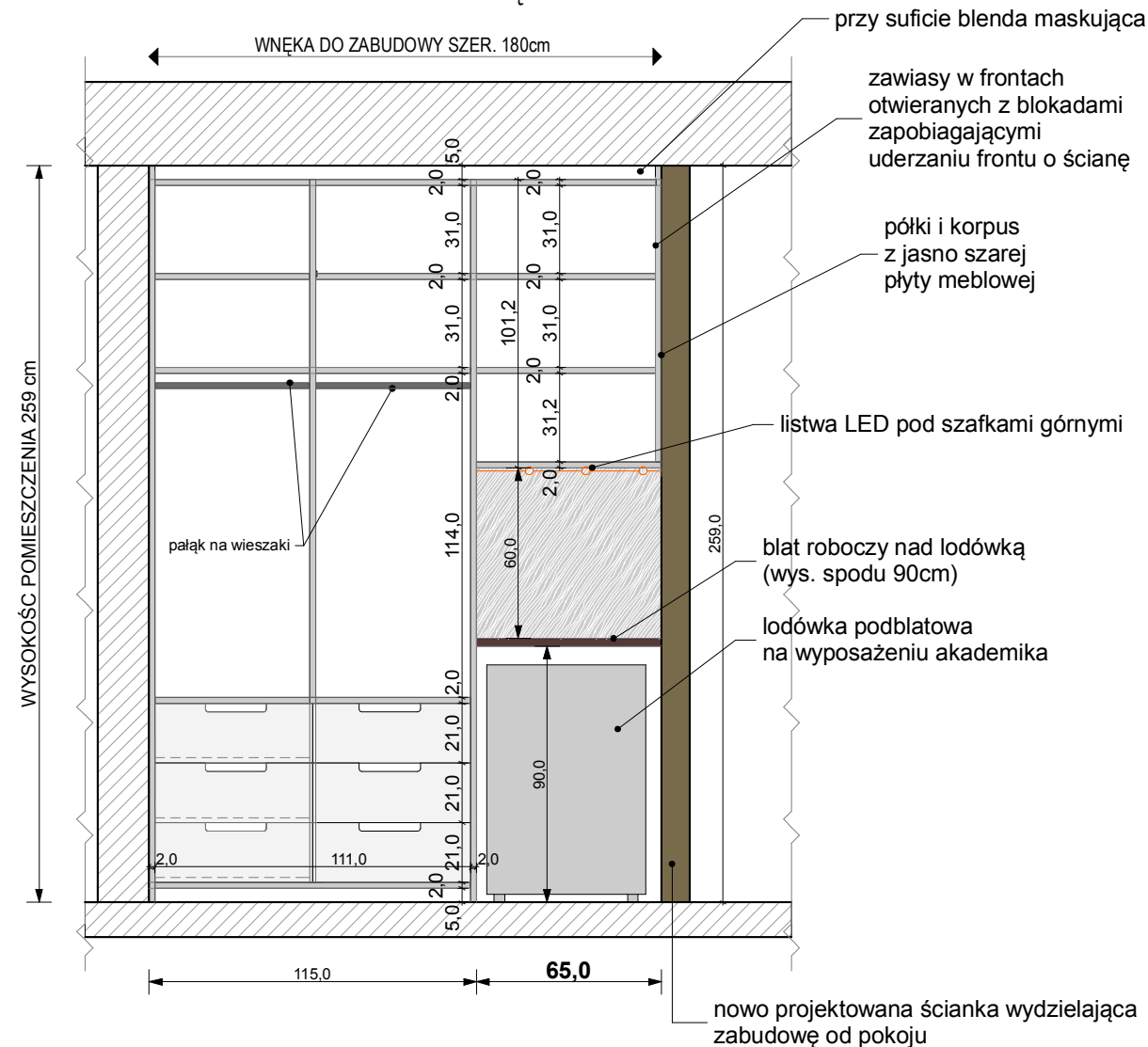
SCHEMAT SZAFY W ZABUDOWIE - WIDOK



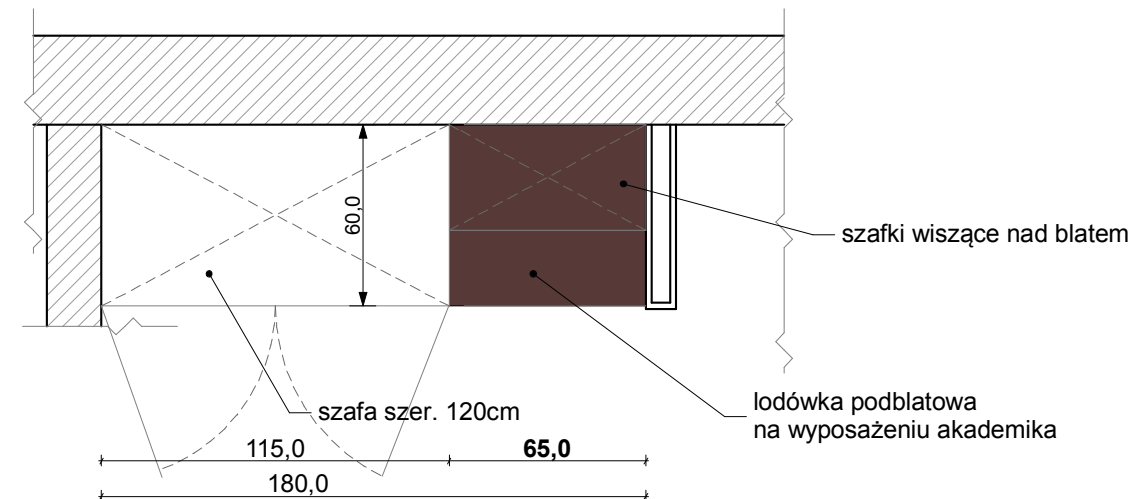
\*wysokość blendy jest zależna od wysokości oprawy oświetleniowej w przedsionku - jeśli oprawa będzie wyższa, należy zwiększyć blendę tak aby drzwi szafy nie kolidowały z oprawą

## SCHEMAT SZAFY W ZABUDOWIE - WNETRZE

### SCHEMAT SZAFY W ZABUDOWIE - WNĘTRZE



## RZUT



**SZAFKA W ZABUDOWIE - WARIANT 1 - WNĘKA O SZER. 180cm**

**UWAGA:**  
KOLORYSTYKA MEBLI ZOSTANIE OSTATECZNIE POTWIERDZONA PRZEZ ZAMAWIAJĄCEGO PRZED ZŁOŻENIEM ZAMÓWIENIA  
PO PRZEDŁOŻENIU PRZEZ WYKONAWCĘ WZORNIKÓW KOLORÓW

1. zawiasy uzbrojone w samodomykacze,
2. widoczne krawędzie korpusów w okleinie pcv w kolorze frontów
3. uchwyty dwupunktowe, metalowe, srebrny mat lub satyna

ZADANIE:	„Przebudowa DS Amicus dla zapewnienia wyższego standardu warunków zakwaterowania studentów”		
OBIEKT:	DOM STUDENCKI AMICUS		
NAZWA:	SCHEMATY ZABUDOWY MEBOWEJ W BOKSACH - WARIANT 1		
INWESTOR:	ZUT SZCZECIN, AL. PIASTÓW 19, SZCZECIN		
OPRACOWAŁ:	MGR INŻ. ARCH. KATARZYNA ŚMIGIELSKA		
DATA:	WRZESIEŃ 2024	SKALA:	1:25 RYS. A2