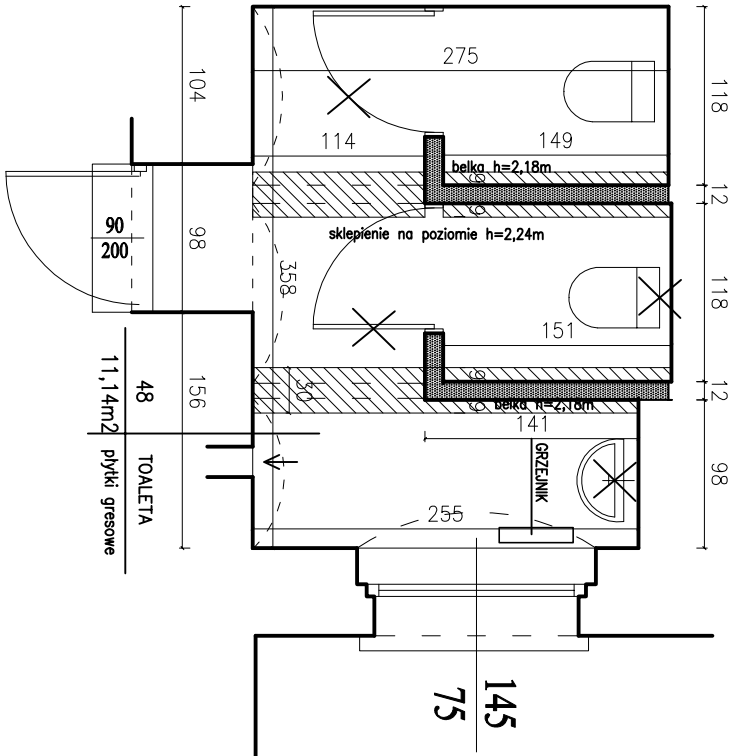
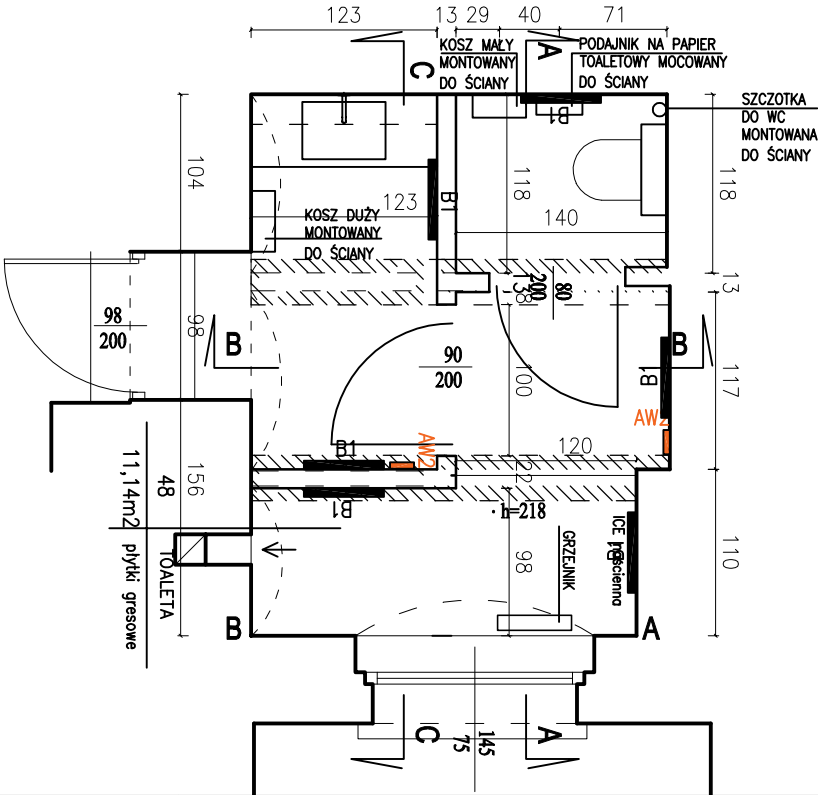


INWENTARYZACJA

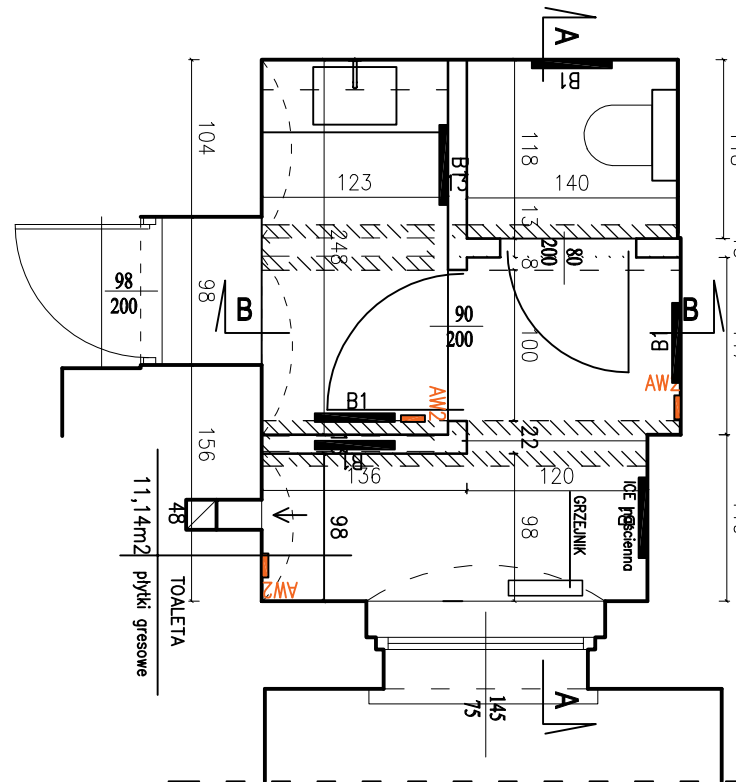


- ściana g-k lub murowana do wyburzenia
- demontaż kabln z płyty meblowej,
- płytki podłogowe i ścienna do skucia w całym pomieszczeniu
- demontaż sufitu podwieszanego i opraw oświetleniowych

ARANŻACJA



RZUT BUDOWLANY



UWAGA: WYMIARY ŚCIAN PODANO PO WYKONCZENIU PŁYTKAMI – " NA GOTOWO"

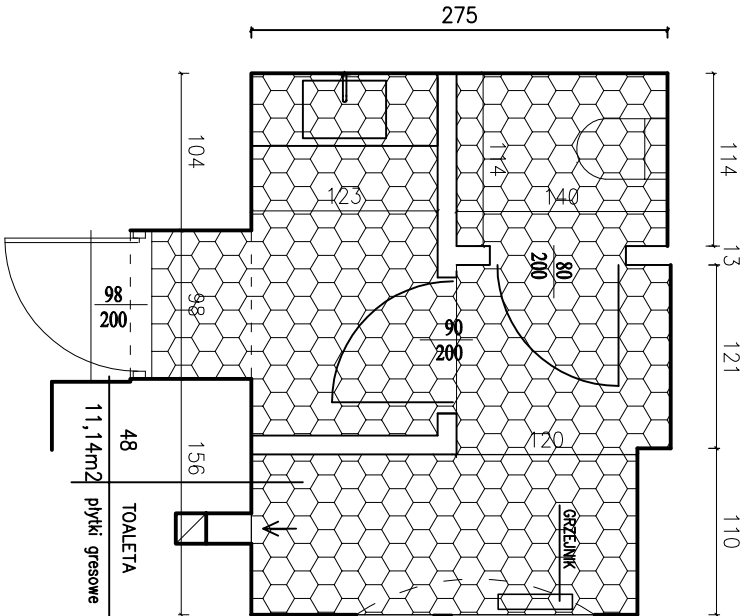
nowa ściana g-k na pełną wysokość pomieszczenia, z płyty g-k wodoodpornej w systemie NIDA 100A75/Woda

drzwi kabiny z laminatu wodoodpornego w zabudowie systemowej Fundamox na odpowiednich uchwyłach pod posadzkami i na ścianach w obszarze umywalki ścianną czołową i boczną do wysokości 1,2m należy zastosować izolację przeciwwodną (folia w płynie)

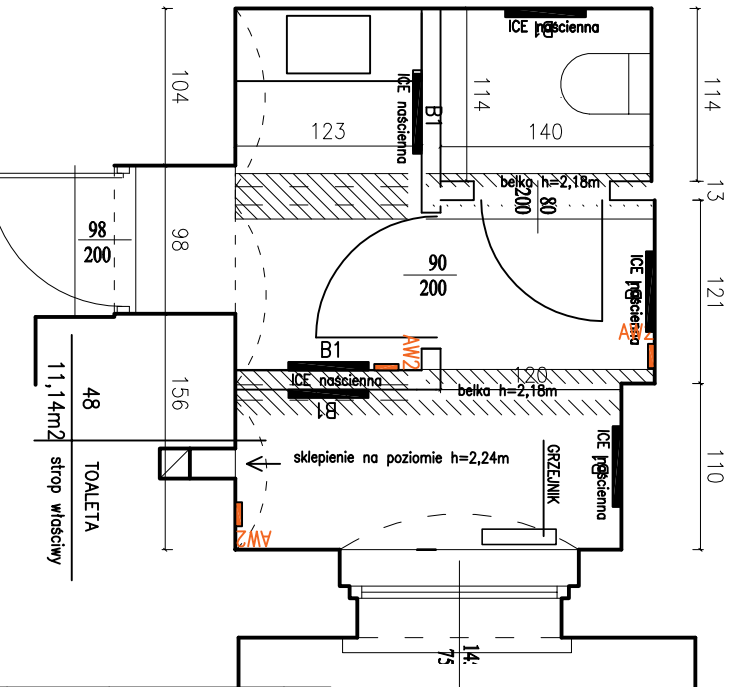
płytki ściennie: cokołki:Equippe CARRARA SKRITING 15x15cm płytki pionowe ściennie–Equippe COTTAGE7,5x30cm ASH BLUE płytki wieńczone– Equippe LONDON EO–21 15x30cm ASH BLUE powyżej ścianną młokwana farbą akrylową FLUGGER FLUTEX PRO10 kolor 4464 płytki podłogowe: producent Equippe Ceramixes płytka BARDIGLIO HEXAGON 17,5x20cm kolor light fuga do płytek ściennych i podłogowych 2mm, producent WIM kolor 02_21 Tytan

Baterie na podczernien: umywalkowo – Grohe Eurosmart Cosmopolitan 36376000 WC spłuczka na podczernien Grohe Teatron Sklate nr 37419000 (przycisk należy montować wzraz ze szelczem WC – Grohe Rapid SL nr 38536001)

RZUT POSADZKI



RZUT SUFITU



płytko podłogowe: producent Equippe Ceramixes płytka BARDIGLIO HEXAGON 17,5x20cm kolor light fuga do płytek ściennych i podłogowych 2mm, producent WIM kolor 02_21 Tytan

krótka kandydacyjna w posadzce

UWAGI

- Wszystkie wymiary należy sprawdzić na budowie, a zaistniałe niezgodności pomiędzy projektem architektoniczno-budowlanym i pozostałymi opracowaniami branżowymi należy wyślnić i uzgodnić z głównym projektantem i projektantami branżowymi.
- Dokumentacja branżi architektonicznej jest nadzredną względem opracowań branżowych. Wszelkie ewentualne niezgodności należy skonsultować z głównym projektantem i projektantami branżowymi.
- W przypadku wątpliwości lub niezgodności poszczególnych elementów w planach czy opisach należy zwrócić się do projektanta architektury na piśmie z prośbą o wyjaśnienie z zachowaniem przewidzianych procedur.
- Zakres wykonania i obowiazki przy robotach budowlanych - zgodnie ze sztuką budowlaną (warunki techniczne wykonania i odbioru robót budowlano-montażowych).
- Wszystkie zastosowane w projekcie metody, rozwiązania techniczne i urządzenia muszą spełniać wymogi standardu inwestora, a także odpowiadać normom bezpieczeństwa podz. i bhp (muszą posiadać odpowiednie atesty i aprobaty).
- Szczegółowe rozmieszczenie wszystkich wewnętrznych instalacji w budynku wg branżowych projektów wykonawczych.
- Wszelkie przebiegi i przebiegi instalacji pomiędzy wydzieleniami ścianami początkowymi muszą posiadać odpowiednie zabezpieczenie podz. wg wytycznych p.poz.
- Budynnek, jego wyposażenie, organizacja pracy i stosowane procedury powinny być zgodne z następującymi aktami prawnymi:
 - Rozporządzenie ministra infrastruktury w sprawie warunków technicznych, jakim powinny odpowiadać budynki i ich usytuowanie.
 - Rozporządzeniem ministra zdrowia i opieki społecznej w sprawie substancji chemicznych stwarzających zagrożenie dla zdrowia lub życia
 - Rozporządzenie ministra pracy i polityki społecznej w sprawie najwyszczich dopuszczalnych stężeń i natężeń czynników szkodliwych dla zdrowia w środowisku pracy.
- Wszystkie projekty instalacji, wyposażenia, montażu urządzeń technologicznych nie objęte zakresem projektu wykonawczego przez generalnego projektanta wymagają uzgodnienia przez wskazanych przez niego projektantów lub jednostki projektowe- branżowe. W przeciwnym razie projektant generalny nie ponosi odpowiedzialności za ich skutki i działania.
- Wykończenie i wyposazenie pomieszczeń wg projektu wnętrza i projektów technologicznych.
- Projektant zostawia sobie prawo kontroli prac na wszystkich etapach.
- W ścianach zewnętrznych o odporności ogniowej należy stosować ocieplenie z wełny mineralnej.

Temat:	REMONT TOALET I POMIESZCZENIA SPOŁECZNEGO		
Adres inwestycji:	41-902 Bytom, ul. Piekarska 1		
Inwestor:	SAD REJONOWY W BYTOMIU 41-902 Bytom, ul. Piekarska 1		
Faza:	PROJEKT ARCHITEKTONICZNO-BUDOWLANY	Branża:	ARCHITEKTURA
Jednostka projektowa:	Skyline Project Agnieszka Fabisiewicz-Żyta 39-200 Dębica, ul. Rzeszowska 123		
Projektant:	mgr inż. arch. Agnieszka Fabisiewicz nr upr. Rz/A-11/10	Podpis:	
Projektant:	mgr inż. arch. Malwina Włiczek	Podpis:	
Sprawdzający:	mgr inż. arch. Anna Dzwoniarska- Włisz nr upr. MP/OJA/070/2008	Podpis:	
Tytuł rysunku:	INWENTARYZACJA, RZUT BUDOWLANY I ARANŻACJA, RZUT POSADZKI I RZUT SUFITU TOALETY 48		
Skala: 1:50	Nr rysunku: 12a	Data:	09. 2021