

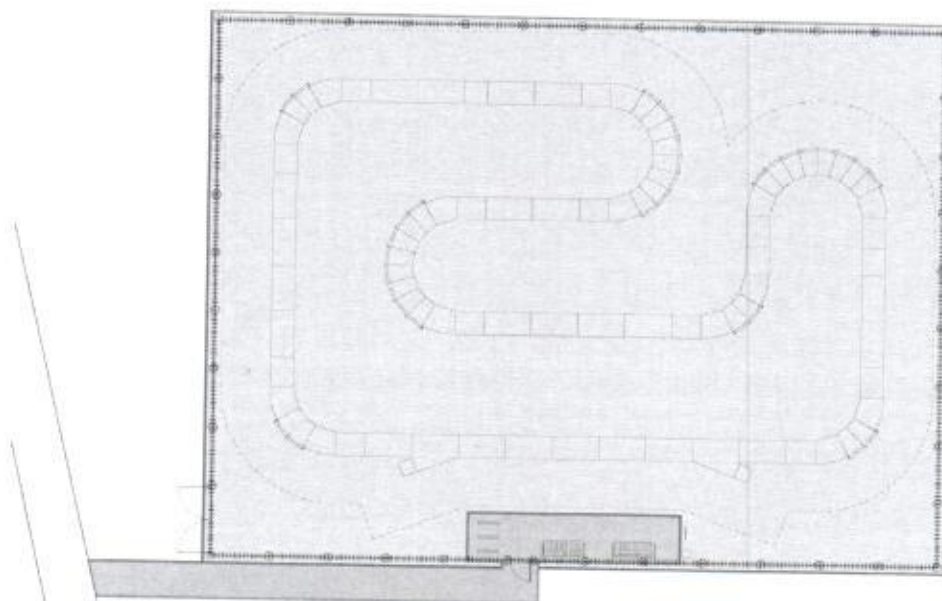


Woźnicki, Zdanowicz
ARCHITEKCI

PROJEKT ZAGOSPODAROWANIA TERENU

**BUDOWA OBIEKTÓW MAŁEJ ARCHITEKTURY
W MIEJSCU PUBLICZNYM POLEGAJĄCA NA
UTWARDZENIU NAWIERZCHNI
BUDOWIE OGRODZENIA WEWNĘTRZNEGO
ORAZ BUDOWIE TORU ROWEROWEGO TYPU "PUMPTRACK"
W M. JAKTORÓW**

ul. Chelmońskiego 4 (od strony ul. Powstańców), Jaktorów
dz. nr 276/2 obręb JAKTORÓW



INWESTOR:

GMINA JAKTORÓW

ul. Warszawska 33, 96-313 Jaktorów

PROJEKT:

Woźnicki Zdanowicz architekci

Al. Niepodległości 157 lok.6

02-555 Warszawa

tel. 22 825 05 32

AUTORZY:

imię i nazwisko	specjalność, nr uprawnień	zakres opracowania	podpis
arch. Bartosz Zdanowicz	specjalność architektoniczna do projektowania bez ograniczeń nr upr.: MA/089/04	zagospodarowanie terenu	

Kody CPV: 45212221-1

Roboty budowlane związane z obiektami na terenach sportowych

11.07.2024 r.

ZAWARTOŚĆ OPRACOWANIA:

- Oświadczenia projektantów o sporządzeniu projektu zgodnie z obowiązującymi przepisami oraz zasadami wiedzy technicznej, oświadczenie o kompletności dokumentacji.
- Kopie uprawnień projektantów oraz zaświadczeń o przynależności do izby inż.

- Część opisowa.
- Część rysunkowa:

Rys. nr A-01 Zagospodarowanie terenu

skala 1:500

Rys. nr A-02 Rzut założenia

skala 1:200

Rys. nr A-03 Przekroje przez nawierzchnie


skala 1:20

Oświadczenie projektantów

Zgodnie z art. 34 ust. 3d ustawy: Prawo Budowlane (Dz. U. z 2023 r. poz. 682 z późn. zm.), oświadczam, że sporządziłem projekt budowy obiektów małej architektury w miejscu publicznym polegająca na utwardzeniu nawierzchni, budowy ogrodzenia wewnętrznego oraz budowy toru rowerowego typu „pumtrack” w M. Jaktorów, ul. Chełmońskiego 4 (od strony ul. Powstańców), Jaktorów, dz. nr 276/2 obręb JAKTORÓW, zgodnie z obowiązującymi przepisami oraz zasadami wiedzy technicznej oraz z treścią zamówienia.

Jednocześnie oświadczamy, że dokumentacja jest kompletna dla zrealizowania celu, jakiemu ma służyć.

AUTORZY:

imię i nazwisko	specjalność, nr uprawnień	zakres opracowania	podpis
arch. Bartosz Zdanowicz	specjalność architektoniczna do projektowania bez ograniczeń nr upr.: MA/089/04	zagospodarowanie terenu	

11.07.2024 r.

**BUDOWA OBIEKTÓW MAŁEJ ARCHITEKTURY
W MIEJSCU PUBLICZNYM POLEGAJĄCA NA
UTWARDZENIU NAWIERZCHNI
BUDOWIE OGRODZENIA WEWNĘTRZNEGO
ORAZ BUDOWIE TORU ROWEROWEGO TYPU "PUMPTRACK"
W M. JAKTORÓW**

ul. Chełmońskiego 4 (od strony ul. Powstańców), Jaktorów
dz. nr 276/2 obręb JAKTORÓW

OPIS TECHNICZNY

Zawartość opracowania:

1. Podstawa opracowania
2. Przedmiot i cel inwestycji
3. Stan istniejący
4. Projektowane zagospodarowanie terenu
5. Dane liczbowe
6. Pozostałe cechy terenu
7. Rozwiązania konstrukcyjne i materiałowe

1. Podstawa opracowania

Podstawą do opracowania niniejszej dokumentacji są:

- Zlecenie inwestora
- Zapisy umowy o dofinansowanie z programu Mazowsze dla Sportu
- Obowiązujące normy i przepisy

2. Przedmiot inwestycji i cel inwestycji

Przedmiotem inwestycji jest budowa pumptracku.

Celem inwestycji jest rozbudowa gminnej infrastruktury sportowej o ogólnodostępny pumptrack – obiekt dedykowany dla osób jeżdżących na rowerach, deskorolkach, rolkach czy hulajnogach.

3. Stan istniejący

Obszar inwestycji znajduje się na działce pomiędzy ulicami Chełmońskiego, a Powstańców. Od strony ul. Chełmońskiego usytuowany budynek. Teren od strony ul. Powstańców porośnięty jest trawą. W południowo zachodniej części działki zjazd na ulicę. Przez teren przebiegają przyłącza kanalizacji sanitarnej i gazu. teren od strony ulicy nieogrodzony. Na granicach z sąsiednimi posesjami ogrodzenia.

4. Projektowane zagospodarowanie terenu

Teren inwestycji nie jest objęty miejscowym planem zagospodarowania przestrzennego.

Planowana inwestycja nie wymaga uzyskania warunków zabudowy lub decyzji lokalizacji inwestycji celu publicznego.

Projekt przewiduje budowę obiektów małej architektury, utwardzenie nawierzchni działki budowlanej i budowę wewnętrznego ogrodzenia o wysokości 1,2 m.

Projektowany obiekt nie jest placem zabaw ani boiskiem rekreacyjnym. Z tego powodu nie dotyczą go wymagania zawarte w par. 40 warunków technicznych jakim powinny odpowiadać budynki i ich usytuowanie.

Inwestycja nie wymaga uzyskania pozwolenia na budowę, wymaga natomiast dokonania zgłoszenia wykonywania robót budowlanych.

5. Dane liczbowe

- | | |
|---|-----------------------|
| • Powierzchnia nawierzchni z kruszyw kamiennych | 726,00 m ² |
| • Powierzchnia nawierzchni z kostki brukowej | 47,10 m ² |
| • Długość ogrodzenia wewnętrznego | 108,00 m.b. |

6. Pozostałe cechy terenu

Cały zespół wraz z elementami towarzyszącymi znajduje się na poziomie otaczającego gruntu

i jest w pełni dostępne dla osób niepełnosprawnych.

Działka nie znajduje się w strefie ochrony konserwatorskiej.

Inwestycja nie wpływa na środowisko i otaczający ją teren oraz nie stwarza zagrożenia dla zdrowia ludzi. Brak emisji zanieczyszczeń gazowych. Brak emisji hałasu, wibracji i promieniowania. Brak wpływu na istniejący drzewostan i glebę. Odprowadzenie wód deszczowych powierzchniowo na teren działki własnej.

Nie przewiduje się wycinki drzew i krzewów.

Działka nie znajduje się w granicach terenu górniczego.

Ochrona pożarowa, istniejąca, bez zmian.

7. Rozwiązania konstrukcyjne i materiałowe

7.1. Utwardzenie nawierzchni pod pumtrack

Ze względu na niewielkie zadolenie i zbyt miękką, istniejącą nawierzchnię trawiastą przewidziano utwardzenie nawierzchni kruszywami kamiennymi. Nawierzchnia ograniczona obrzeżami betonowymi.

7.1.1. Obrzeża betonowe

Należy wykonać obrzeża betonowe wokół nawierzchni utwardzenia.

Obrzeża betonowe, prefabrykowane 6 x 20 cm. Obrzeża sadowić na ławie z betonu klasy nie niższej niż C12/15; grubość ławy 10 cm + opory wysokości min. 4 cm i szerokości o 10 cm większej z każdej strony niż szerokość obrzeża. Górna powierzchnia ław musi być wykonana ze spadkiem.

Ilość: 130,2 m.b.

7.1.2. Podbudowa i nawierzchnia

Nawierzchnię wykonać ze spadkiem 0,5 – 1,0 % w kierunkach zewnętrznych.

Ze względu na nierówność terenu warstwa odsączająca z piasku o zmiennej grubości. Średnia grubość to 10,0 cm.

Nawierzchnia z podbudową składająca się z następujących warstw w kolejności ich wykonywania:

- warstwa odsączająca z piasku – gr. śr. 10 cm
 - geowłóknina separacyjno filtracyjna
 - warstwa z tłucznia kamiennego frakcji 31,5-63 mm - gr. 16 cm
 - warstwa z tłucznia kamiennego frakcji 4–31,5 mm - gr. 8 cm
 - warstwa wyrównawcza z miału kamiennego 0-4 - gr. śr. 2 cm
- (podane grubości warstw odnoszą się do grubości po zagęszczeniu)

Uwaga: zamawiający nie dopuszcza wykonania podbudowy z kamienia (tłucznia) wapiennego.

Ilość: 726,0 m²

7.2. Chodniki

Zaprojektowano utwardzenie z betonowej kostki brukowej łączące pumtrack z istniejącym chodnikiem i na samym placu pumtracka, z istniejącymi utwardzeniami. Nawierzchnia ograniczona obrzeżami betonowymi.

7.2.1. Obrzeża betonowe

Wokół nawierzchni należy wykonać obrzeża betonowe. Obrzeży nie wykonywać na styku z obrzeżami nawierzchni z kruszyw i istniejącym chodnikiem.

Obrzeża betonowe, prefabrykowane 6 x 20 cm. Obrzeża sadowić na ławie z betonu klasy nie niższej niż C12/15. Grubość ławy 10 cm + opory wysokości min. 4 cm i szerokości o 10 cm większej z każdej strony niż szerokość obrzeża. Górne powierzchnie ław wykonać ze spadkiem.

Ilość: 25,3 m.b.

7.2.2. Podbudowa

Pod nawierzchnię należy wykonać podbudowę (w kolejności ich wykonywania):

- warstwa z tłucznia kamiennego frakcji 4–31,5 mm - gr. 10 cm
- podsypka cementowo piaskowa, dowożona - grubość warstwy 3 cm.

(Podane grubości są wartościami po zagęszczeniu)

Ilość: 47,1 m²

7.2.3. Nawierzchnia

Nawierzchnia z betonowej kostki brukowej typu holland. Grubość 6 cm. Kolor szary.

Ilość: 47,1 m²

7.3. Obrodzenie

Zaprojektowano ogrodzenie wokół pumptrak. Ogrodzenie systemowe, panelowe, wysokości 1,2 m, bez cokołu. W ogrodzeniu furtka i brama serwisowa.

Łączna długość ogrodzenia: 108,0 m.b.

7.3.1. Fundamentowanie

Zaprojektowano stopy fundamentowe z betonu klasy nie niższej niż C 16/20. Stopy jako okrągłe, wykonane za pomocą wiertnicy, o średnicy min. 35 cm lub kopane o wymiarach min. 40 x 40 cm. Wierzch stóp fundamentowych powinien znajdować się min. 2 cm poniżej poziomu trawnika.

7.3.2. Słupy

Element wykonany z profilu stalowego, prostokątnego 60 x 40 mm. Grubość ścianki min. 2 mm. Rozstaw typowy słupów co ok. 2,5 m. Słupy zakończone daszkiem z tworzywa sztucznego, mrozoodpornego. Elementy stalowe ocynkowane i malowane na kolor zielony.

7.3.3. Panele

Przęsło wykonane z paneli wysokości ok. 110 cm, oraz długości ok. 250 cm. Panel bez przetłoczeń wzmacniających. Wymiar oczka max. 50 x 200 mm. Górna krawędź panelu bez ostrych zakończeń. Średnica pręta min. 6/5/6 mm. Elementy stalowe ocynkowane i malowane na kolor zielony. Mocowanie za pomocą systemowych, stalowych obejm montażowych. Śruby mocujące i podkładki ocynkowane. Dla trwałego zamocowania paneli stosować nakrętki zrywalne.

7.3.4. Furtka i brama

Furtka i brama systemowe. Furtka jednoskrzydłowa szerokości w świetle słupów ok. 1,0 m, skrzydło szerokości min. 90 cm. Brama dwuskrzydłowa, rozwieralna, szerokości w świetle słupów 3,0 m. Wysokość 110 cm. Każde skrzydło wyposażone w min. 2 zawiasy. Skrzydła wykonane z ram z profili stalowych min. 60 x 40 mm. Grubość ścianki min. 2 mm. Wypełnienie identyczną siatką jak reszta ogrodzenia. Zamknięcie furtki za pomocą zamka z klamką i wkładką patentową, bramy za pomocą blokady dogruntowej i kłódki. Elementy stalowe ocynkowane i malowane na kolor zielony. Furtki otwierane na zewnątrz.

Ilość: 1 szt. bramy i 1 szt. furtki

7.4. Elementy małej architektury

7.4.1. Pumptrack

Wszystkie wykorzystane w projekcie gotowe materiały oraz elementy wyposażenia sugerujące konkretnych producentów stanowią wyłącznie przykład i mają na celu jedynie określenie parametrów i cech produktu. Wszystkie elementy powinny posiadać atesty i dopuszczenia do użytkowania. Podane na rysunkach urządzenia są przykładowe, a ich stylistyka może być objęta ochroną. Ostateczną kolorystykę urządzeń należy przedstawić do akceptacji zamawiającemu. Urządzenie musi posiadać certyfikat za zgodność z normą PN-EN 14974:2019 - Urządzenia dla użytkowników sprzętu rolkowego (rowery, hulajnogi, rolki). Wszystkie elementy mocowane w sposób zgodny z instrukcją dostawcy.

Wszystkie zastosowane przez wykonawcę urządzenia muszą być zgodne z opisanymi pod względem:

- gabarytów i konstrukcji (liczba elementów składowych w poszczególnych urządzeniach nie może być mniejsza niż w przykładowych rozwiązaniach projektowych);
- charakterystyki materiałowej (jakość tworzywa);
- parametrów technicznych (np. konstrukcja, fundamentowanie, itp.);
- parametrów bezpieczeństwa użytkowania (bezurazowość, nietoksyczność)

Łączna długość w osi toru min.

Zestaw wyposażony w min: 108,0 m.b. Dodatkowo wyposażony w jeden zjazd i jeden wjazd.

Wysokość modułów zakrętów minimum 95 cm, wysokość modułów garbów minimum 49 cm, szerokość warstwy jezdnej minimum 1 m.

Elementy oparte o konstrukcję ze sklejki wodoodpornej, obustronnie laminowanej o grubości min. 18 mm oraz drewna impregnowanego ciśnieniowo klasy C24, lub/i profili stalowych, ocynkowanych lub ze stali nierdzewnej.

Powierzchnie jezdne wykończone antypoślizgowym kompozytem żywiczno-szklanym.

Na górnej powierzchni warstwy jezdnej nie mogą znajdować się elementy łączące ją z elementami konstrukcyjnymi.

Kolorystykę należy uzgodnić z zamawiającym.

Ilość: 1 szt.



7.4.2. Pozostałe elementy małej architektury

Wszystkie wykorzystane w projekcie gotowe materiały oraz elementy wyposażenia sugerujące konkretnych producentów stanowią wyłącznie przykład i mają na celu jedynie określenie parametrów i cech produktu. Wszystkie elementy powinny posiadać atesty i dopuszczenia do użytkowania. Podane na rysunkach urządzenia są przykładowe, a ich stylistyka może być objęta ochroną. Wszystkie elementy mocowane trwale do gruntu w sposób zgodny z instrukcją dostawcy.

Wszystkie zastosowane przez wykonawcę urządzenia muszą być zgodne z opisanymi pod względem:

- gabarytów i konstrukcji (liczba elementów składowych w poszczególnych urządzeniach nie może być mniejsza niż w przykładowych rozwiązaniach projektowych);
- charakterystyki materiałowej (jakość tworzywa);
- parametrów technicznych (np. konstrukcja, fundamentowanie, itp.);
- parametrów bezpieczeństwa użytkowania (bezurazowość, nietoksyczność)

Tablica informacyjna z regulaminem

Konstrukcja urządzenia wykonana z rur stalowych ocynkowanych i malowanych proszkowo. Tablica z blachy ocynkowanej z naklejonym regulaminem z nadrukiem odpornym na uv. Szerokość urządzenia min. 58 cm, wysokość 200 cm.

Treść regulaminu uzgodnić z użytkownikiem. Na tablicy musi się znaleźć informacja ze znakiem graficznym o tym, że projekt zrealizowano w ramach dofinansowania z programu „Mazowsze dla Sportu”.

Ilość 1 szt.



Kosz na śmieci

Kosz na śmieci o konstrukcji stalowej z daszkiem. Konstrukcja stalowa ocynkowana, a następnie malowana proszkowo na kolor czerwono-czarny. Elementy łącznikowe ze stali nierdzewnej. Wysokość min. 100 cm, pojemność min. 25l.

Ilość 1 szt.



Ławka z oparciem

Ławka o konstrukcji stalowej z oparciem. Długość min. 160 cm. Mocowana do podłoża na stałe. Konstrukcja nośna wykonana z rur stalowych, zabezpieczona antykorozyjnie i malowana proszkowo na kolor szary. Siedzisko i oparcie ławki wykonane z desek z HPL gr. min. 10 mm z okleiną symulującą drewno.

Ilość 2 szt.



Stojaki na rowery

Stojak na rowery, rurowy w kształcie odwróconej litery „U”, wykonany z rury średnicy min. 40 mm, grubość ścianki min. 3 mm, ze stali nierdzewnej. Długość min. 140 cm, wysokość 80 – 100 cm.

Ilość 3 szt.



7.5. Rekultywacja trawników

Na całym terenie zniszczonym pracami budowlanymi należy zrehabilitować trawniki.

Ilość: 150,0 m²

Podłoże

Podłoże uzupełnić ziemią ogrodową. Grubość warstwy 10 cm.

Teren użyźnić nawozem mineralnym NPK w ilości 1,5 kg na 40 m².

Trawa

Obszar obsiać mieszanką traw o następującym, przybliżonym składzie:

- Życica trwała (*Lolium perenne*) 40%
- Wiechlina łąkowa (*Poa pratensis*) 40%
- Kostrzewa trzcinowa rozłogowa (*Festuca arundinacea*) 20%

Siew

Teren wyrównać i zagrabić. Trawę siać w ilości 1 kg na 30 m², siać dwukierunkowo. Prace wykonywać za pomocą siewnika. Wysiane ziarna przykryć warstwą torfu gr. 1 cm. Teren zwałować w dwu kierunkach. Bezpośrednio po zasianiu teren należy podlać.

imię i nazwisko	specjalność, nr uprawnień	zakres opracowania	podpis
arch. Bartosz Zdanowicz	specjalność architektoniczna do projektowania bez ograniczeń nr upr.: MA/089/04	architektura	