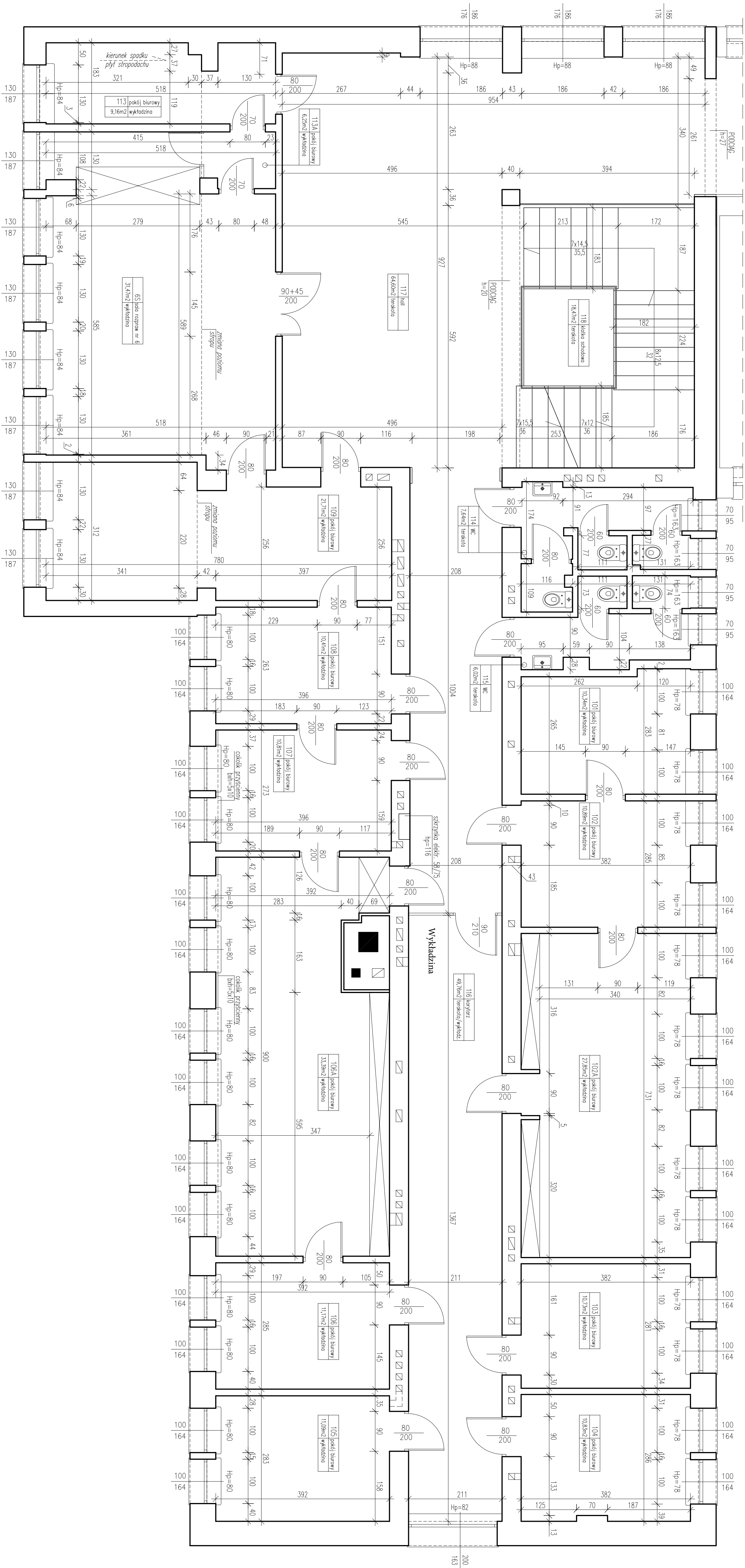
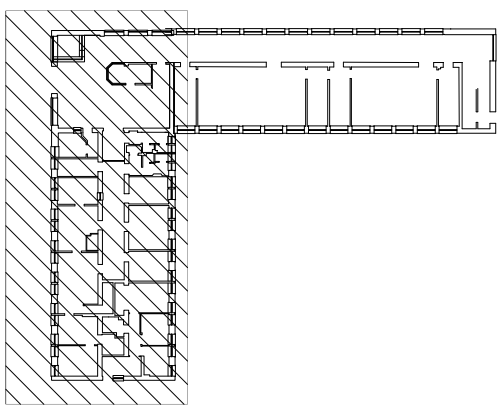


## BLOK "B" BUDYNKU



NR	NAZWA	POSADZKA	POW. [m <sup>2</sup> ]
101	polko burowy	wyślednia	10,34
102	polko burowy	wyślednia	10,69
102a	polko burowy	wyślednia	27,95
103	polko burowy	wyślednia	10,73
104	polko burowy	wyślednia	10,63
105	polko burowy	wyślednia	11,09
106	polko burowy	wyślednia	11,17
106a	polko burowy	wyślednia	33,39
107	polko burowy	wyślednia	10,81
108	polko burowy	wyślednia	10,41
109	polko burowy	wyślednia	21,71
113	polko burowy	wyślednia	9,16
113a	polko burowy	wyślednia	6,26
114	WC	brakota	7,64
115	WC	brakota	6,02
116	korzyz	brakota wyśledz	49,76
117	holl	brakota	64,50
118	kata szachowa	brakota	18,47
65	sala rozprawy nr 6	wyślednia	31,47
SUMA POWIERZCHNI NETTO			362,39



## BLOK "A" BUDYNKU

UWAGA:

1. POWIERZCHNIĘ WEWNĘTRZNĄ BUDYNKU ZMIERZONO Z DOKŁADNOŚCIĄ DO 0,01m W ŚWIELE WYKOŃCZONYCH POWIERZCHNI PIONOWYCH PRZEGRÓD ZAMKĄCAJĄCYCH POMIESZCZENIE OD WENIATRZ, BEZ ODLICZANIA OD TEJ POWIERZCHNI LISTEW PRZYSZCIEŃNYCH I COŁOKÓW.

[illegible]