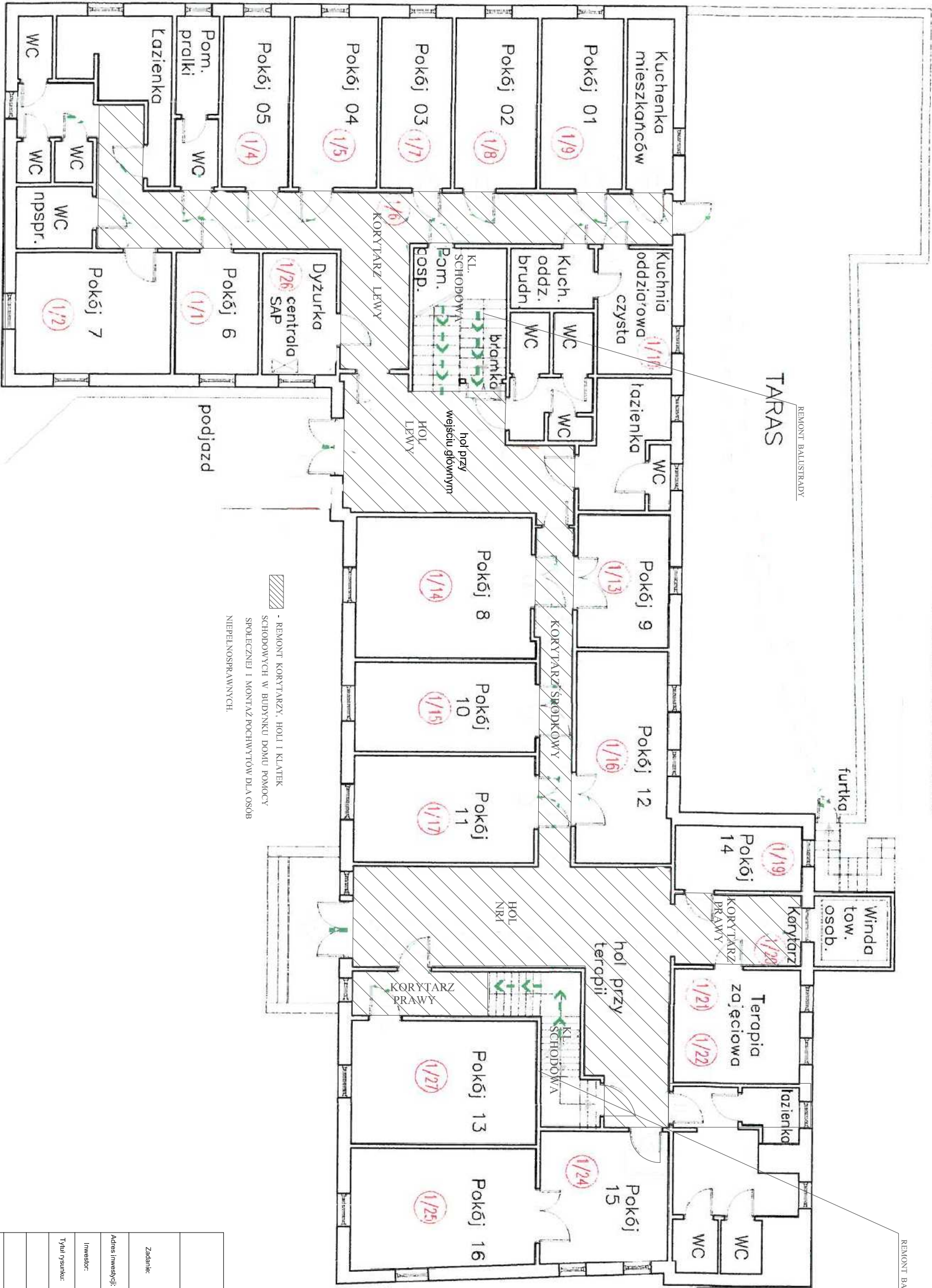


PARTER  
DOM POMOCY SPOŁECZNEJ ul. Zamkowa 27, 68-300 Lubsko



Nadzory Budowlane i Projektowanie mgr inż. Ewa Milewska-Mrozek ul. Halicka 4, 68-100 Żagań			
Zadanie:	REMONT KORYTARZY, HOLI I KLATEK SCHODOWYCH W BUDYNKU DOMU POMOCY SPOŁECZNEJ. Kat. obiektu XI		
Adres inwestycji:	68-300 Lubsko działka nr 189/2 obręb 0002 Lubsko jednostka ewidencyjna 081106, 4 miasto Lubsko		
Inwestor:	Dom Pomocy Społecznej w Lubsku ul. Zamkowa 27, 68-300 Lubsko		
Tytuł rysunku:	RZUT PARTERU		
Projektant:	mgr inż. Kierownik zespołu EWA MILEWSKA - MROZEK	upr.LBS.0003P.00003	
Sprawdził:	mgr inż. MACEJ MACKINIAK	upr.LBS.0004P.00010	
Branda:	PROJEKT	Skala: 1:100	Narysunk:
KONSTRUKCJA	BUDOWLANI	X. 2021r.	3