

Lp.	Podsta- wa	Nr spec. techn.	Opis i wyliczenia	j.m.	Poszcz.	Razem
1			SALA GŁÓWNA ŚWIETLICY			
1.1			Roboty rozbiórkowe			
1	KNNR-W 3		Rozebranie posadzki z płytek na zaprawie klejowej	m ²		
d.1.	0801-04					
1			169.2 + 30.4 + 9.3	m ²	208.90	
					RAZEM	208.90
2	KNR 4-01		Zerwanie cokołka z płytek gress	m		
d.1.	0804-08					
1			(14.45+11.71)*2 + 0.33*4*4 - (1.44+1.12)	m	55.04	
					RAZEM	55.04
3	KNR-W 4-		Wykucie z muru ościeżnic stalowych drzwiowych o powierzchni	szt.		
d.1.	01 0353-		do 2 m ² - 0,90*2,00 szt.1			
1	09		1	szt.	1.00	
					RAZEM	1.00
4	KNR-W 4-		Oczyszczenie sposobem ręcznym i ułożenie uzyskanych z roz-	szt.		
d.1.	01 0354-		biórki ościeżnic drzwiowych.			
1	02		1	szt.	1.00	
					RAZEM	1.00
5	KNR-W 4-		Oczyszczenie sposobem ręcznym i ułożenie uzyskanych z roz-	szt.		
d.1.	01 0354-		biórki skrzydeł drzwiowych.			
1	03		1	szt.	1.00	
					RAZEM	1.00
6	KNR-W 4-		Rozebranie ścianek działowych z bloczków z betonu komórkowego o grubości do 15 cm na zaprawie cementowo-wapiennej	m ²		
d.1.	01 0346-					
1	06		(3.46+2.80)*2.65 - 1.00*2.10	m ²	14.49	
					RAZEM	14.49
7			Rozebranie istniejącej sceny .	m ²		
d.1.	kalk. włas-					
1	na		11.71*3.46	m ²	40.52	
					RAZEM	40.52
8	KNR-W 4-		Usunięcie z parteru budynku gruzu.	m ³		
d.1.	01 0106-					
1	04		208.90*0.02 + (55.04*0.10*0.02) + 14.49*0.13 + 40.52*0.64	m ³	32.10	
					RAZEM	32.10
9	KNR-W 4-		Wywiezienie gruzu sprzymowanego samochodami samowyladowczymi na odległość 2 km	m ³		
d.1.	01 0109-					
1	11 0109-		poz.8	m ³	32.10	
12					RAZEM	32.10
1.2			Roboty posadzkowe i murowe			
10	KNR-W 2-		Izolacje przeciwwilgociowe i przeciwwodne z folii polietylenowej	m ²		
d.1.	02 0606-		szerokiej - poziome podposadzkowe z wywinieciem na ścianę			
2	01		11.71*3.46	m ²	40.52	
	pow. po					
	usuniętej					
	scenie				RAZEM	40.52
11	KNR-W 2-		Izolacje cieplne i przeciwdźwiękowe z płyt styropianowych	m ²		
d.1.	02 0608-		EPS200-036 grub.10cm poziome na wierzchu konstrukcji na su-			
2	03		cho - jedna warstwa			
			poz.10	m ²	40.52	

Lp.	Podsta- wa	Nr spec. techn.	Opis i wyliczenia	j.m.	Poszcz.	Razem
					RAZEM	40.52
12	KNR-W 2- d.1. 02 1104- 2 01		Warstwy wyrównawcze pod posadzki z zaprawy cementowej grubości 20 mm zatarte na ostro	m ²		
			poz.10	m ²	40.52	
					RAZEM	40.52
13	KNR-W 2- d.1. 02 1104- 2 03		Warstwy wyrównawcze pod posadzki z zaprawy cementowej - dodatek lub potrącenie za zmianę grubości o 10 mm Krotność = 4	m ²		
			poz.11	m ²	40.52	
					RAZEM	40.52
14	KNR-W 2- d.1. 02 1116- 2 07		Dopłata za zbrojenie siatką stalową	m ²		
			poz.11	m ²	40.52	
					RAZEM	40.52
15	KNR-W 2- d.1. 02 0127- 2 03		Ścianki działowe z płytek piano- lub gazobetonowych grubości 12 cm - wydzielenie pom. zaplecza	m ²		
			(5.72+2.97)*3.70 - 1.30*2.20	m ²	29.29	
					RAZEM	29.29
16	KNR-W 2- d.1. 02 0132- 2 05		Otwory w ścianach murowanych - ułożenie nadproży prefabry- kowanych	m		
			1.50	m	1.50	
					RAZEM	1.50
17	KNR-W 2- d.1. 02 1040- 2 02		Montaż drzwi aluminiowych dwuskrzydłowych pełnych, z AL zimnego wraz z dwoma zamkami i pochwytym , kolor brązowy - wym. w świetle muru 1,20*2,10 szt.1	m ²		
			1.20*2.10	m ²	2.52	
					RAZEM	2.52
18	KNR-W 2- d.1. 02 2004- 2 01		Wykonanie obudowy (ekrany) pionów c.o. płytami gipsowo- kartonowymi na rusztach metalowych pojedynczych jednowars- towo 50-01	m ²		
			(0.30*3.40)*6 + (0.50*3.40)*1	m ²	7.82	
					RAZEM	7.82
19	KNR-W 2- d.1. 02 0803- 2 03		Tynki wewnętrzne zwykłe kat. III wykonywane ręcznie na ścia- nach i słupach	m ²		
			((5.72+2.97)*3.70 - 1.30*2.20)*2	m ²	58.59	
					RAZEM	58.59
20	KNR-W 4- d.1. 01 0708- 2 01		Wykonanie tynków zwykłych wewnętrznych na ościeżach o szer. do 15 cm	m		
			1.30+2*2.20	m	5.70	
					RAZEM	5.70
21	NNRNKB d.1. 202 1134- 2 02		(z.VII) Gruntowanie podłoża preparatami "CERESIT CT 17" i " ATLAS UNI GRUNT" - powierzchnie pionowe	m ²		
			poz.20 + poz.19 + poz.18	m ²	72.11	
					RAZEM	72.11
22	NNRNKB d.1. 202 2013- 2 01		(z.X) Gładzie gipsowe gr. 3 mm jednowarstwowe na ścianach na podłożu z tynku w pomieszczeniach o pow. podłogi ponad 5 m2	m ²		
			poz.19	m ²	58.59	
					RAZEM	58.59

Lp.	Podsta- wa	Nr spec. techn.	Opis i wyliczenia	j.m.	Poszcz.	Razem
23	NNRNKB d.1. 202 2018- 2 01		(z.X) Gładzie gipsowe o gr. 3 mm jednowarstwowe na oście- żach o szer. do 15 cm na podłożu z tynku	m ²		
			(1.30+2*2.20)*0.12	m ²	0.68	
					RAZEM	0.68
24	KNR-W 2- d.1. 02 1510- 2 03		Dwukrotne malowanie farbami emulsyjnymi powierzchni wew- nętrzných - podłożu gipsowych z gruntowaniem	m ²		
			((6.05+3.09)*3.70)*2 + poz.18 + poz.23	m ²	76.14	
					RAZEM	76.14
25	NNRNKB d.1. 202 1134- 2 01		(z.VII) Gruntowanie podłożu preparatami głęboko penetrujący- mi - powierzchnie poziome	m ²		
			17.91*11.71 - 0.33*0.33*4	m ²	209.29	
					RAZEM	209.29
26	KNR 0- d.1. 12II 1118- 2 11 z.sz. 5.3.d		Posadzki płytkowe z kamieni sztucznych; płytki 60x60 cm - gress szklwiony, układane na klej metodą kombinowaną ,ukła- danie w "karo".	m ²		
			(17.91*11.71) - (6.05*2.97 + 0.33*0.33*3)	m ²	191.43	
			2.97*5.93	m ²	17.61	
					RAZEM	209.04
27	KNR 0- d.1. 12II 1120- 2 01		Cokoliki płytkowe z kamieni sztucznych - przygotowanie podłoża	m		
			(17.91+11.71)*2 - (1.12+1.44+1.30) + (0.33*4*3)	m	59.34	
			(2.97+5.93)*2 - 1.30	m	16.50	
					RAZEM	75.84
28	KNR 0- d.1. 12II 1120- 2 02		Cokoliki płytkowe z kamieni sztucznych z płytek 20x20 - cokoliki 10 cm układane na klej z przecinaniem płytek metodą zwykłą	m		
			poz.27	m	75.84	
					RAZEM	75.84
1.3			Sufit podwieszany			
29	KNR-W 4- d.1. 03 1134- 3 02		Demontaż opraw świetłókwowych na sufitach	kpl.		
			19	kpl.	19.00	
					RAZEM	19.00
30	KNR-W 2- d.1. 02 2702- 3 01		Montaż sufitu podwieszonego o konstrukcji metalowej z wypeł- nieniem płytami z włókien mineralnych	m ²		
	sufit po starym za- pleczu		2.93*3.46	m ²	10.14	
					RAZEM	10.14
31	KNR-W 2- d.1. 02 2702- 3 01		Wymiana płyt z włókien mineralnych w sufitach podwieszanych	m ²		
	kalk. włas- na		kasetonowych o wym. 60*60 cm			
			17.91*11.71 - 2.93*3.46	m ²	199.59	
					RAZEM	199.59
32	KNR-W 5- d.1. 08 0512- 3 03		Montaż opraw oświetleniowych w sufitach podwieszanych , ka- setowych - oprawa Panel LED 60x60	kpl.		
			19	kpl.	19.00	
					RAZEM	19.00

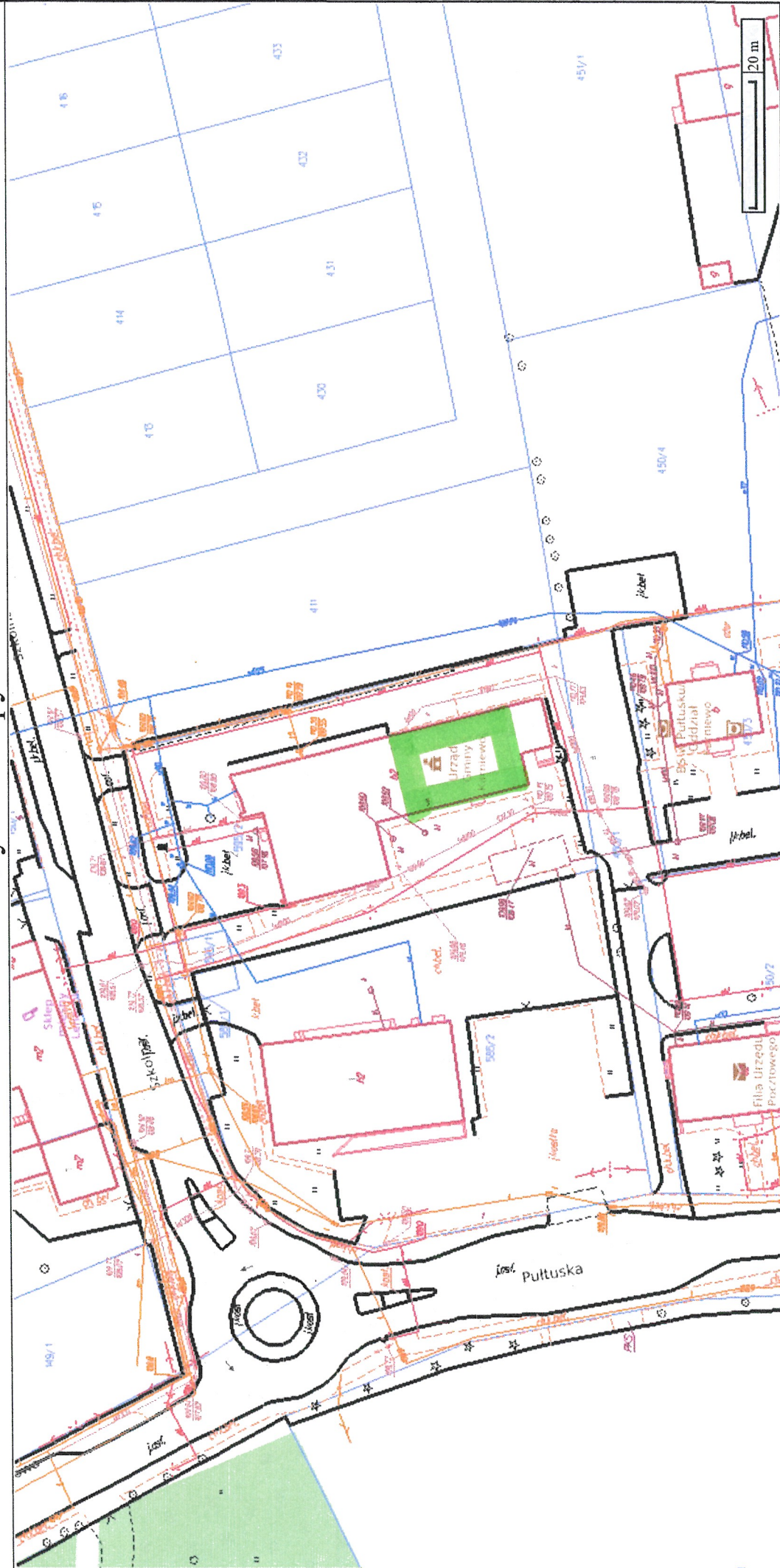
Lp.	Podsta- wa	Nr spec. techn.	Opis i wyliczenia	j.m.	Poszcz.	Razem
33	KNR-W 4- d.1. 01 0353- 3 13		Wykucie z muru krutek wentylacyjnych.	szt.		
			6	szt.	6.00	
					RAZEM	6.00
34	KNR-W 4- d.1. 01 0324- 3 02		Obsadzenie krutek wentylacyjnych w ścianach z cegieł.	szt.		
			6	szt.	6.00	
					RAZEM	6.00
1.4			Roboty malarskie - sala główna			
35	KNR-W 4- d.1. 01 1216- 4 01		Zabezpieczenie podłóg folią	m ²		
			(17.60+191.0)	m ²	208.60	
					RAZEM	208.60
36	KNR AT- d.1. 26 0103- 4 02		Zabezpieczenie okien i drzwi folią	m ²		
			(2.65*1.42)*5 + 0.85*1.42 + 0.87*1.10 + 1.12*2.08 + 1.20*2.10*2	m ²	28.35	
					RAZEM	28.35
37	KNR 4-01 d.1. 0701-05 4 analogia		Zerwanie okładziny ścian z tynku mozaikowego - lamperie	m ²		
			(2*14.45+11.71)*1.40 - (1.44+1.12)*1.40	m ²	53.27	
			(0.33*4*4)*1.40	m ²	7.39	
			(3.46+8.78)*0.74	m ²	9.06	
					RAZEM	69.72
38	ZKNR C-1 d.1. 0101-02 4		Przygotowanie podłoża ścian po zerwaniu tynku - oczyszczenie i zmycie podłoża lamperii	m ²		
			poz.37	m ²	69.72	
					RAZEM	69.72
39	ZKNR C-1 d.1. 0101-06 4		Przygotowanie podłoża - uzupełnienie ubytków w tynkach o ilości do 30% w stosunku do powierzchni ściany	m ²		
			poz.37*30%	m ²	20.92	
					RAZEM	20.92
40	ZKNR C-1 d.1. 0101-08 4		Dwukrotne gruntowanie podłoża	m ²		
			poz.37	m ²	69.72	
					RAZEM	69.72
41	KNR-W 4- d.1. 01 1204- 4 08		Przygotowanie powierzchni pod malowanie farbami emulsyjnymi starych tynków z poszpachlowaniem nierówności	m ²		
			(2*14.45+11.71)*2.00 - ((1.44+1.12)*0.68 + 2.65*1.42*5 + 0.85*1.42 + 0.87*1.10)	m ²	58.50	
			(0.33*4*3)*2.00	m ²	7.92	
			(8.78+3.46)*1.92	m ²	23.50	
			(3.33+2.80)*2.65 - 0.87*1.10	m ²	15.29	
			(2.65+2*1.42)*0.20*5 + (1.44+2*2.08)*0.43*1 + (1.12+2*2.08)*0.25 + (0.87+2*1.10)*0.20	m ²	9.83	
					RAZEM	115.04
42	NNRNKB d.1. 202 1134- 4 02		(z.VII) Gruntowanie podłoża preparatami "CERESIT CT 17" i "ATLAS UNI GRUNT" - powierzchnie pionowe	m ²		
			poz.41	m ²	115.04	
					RAZEM	115.04

Lp.	Podsta- wa	Nr spec. techn.	Opis i wyliczenia	j.m.	Poszcz.	Razem
43	NNRNKB d.1. 202 2013- 4 01		(z.X) Gładzie gipsowe gr. 3 mm jednowarstwowe na ścianach na podłożu z tynku w pomieszczeniach o pow. podłogi ponad 5 m ² $(17.91+11.71)*2*3.40 + (0.33*4*3)*2.00$ $- (2.65*1.42*5 + 0.85*1.42*1 + 0.87*1.10*1 + 1.44*2.08*1 + 1.12*2.08*1)$	m ² m ² m ²	 209.34 -26.30	
					RAZEM	183.04
44	NNRNKB d.1. 202 2019- 4 01		(z.X) Gładzie gipsowe o gr. 3 mm jednowarstwowe na ościeżach o szer. do 20 cm na podłożu z tynku $(2.65+2*1.42)*0.20*5 + (0.85+2*1.42)*0.20*1 + (0.87+2*1.10)*0.20*1 + (1.44+2*2.08)*0.20*1$	m ² m ²	 7.96	
					RAZEM	7.96
45	KNR-W 2- d.1. 02 1510- 4 03		Dwukrotne malowanie farbami emulsyjnymi powierzchni wewnętrznych - podłożu gipsowych z gruntowaniem poz.43 + poz.44	m ² m ²	 191.00	
					RAZEM	191.00
46	KNR-W 2- d.1. 02 1510- 4 04		Dodatek za każde dalsze malowanie poz.45	m ² m ²	 191.00	
					RAZEM	191.00

INSPEKTOR NADZORU

Jerzy Dąbrowski
 upr. bud. w spec. konstrukcyjno-budowlanej
 Nr ewid. 22/92/ Os
 Członek MOIIB nr MAZ/BO/0631/02

Wydruk mapy



Sporządzono dnia: 01.08.2024 r.

Wydruk ma charakter poglądowy i nie jest dokumentem



- Lokalizacja ŚWIEŻYCH

INSPEKTOR NADZORU

Jerzy Dąbrowski
upr. bud. w spec. konstrukcyjno-budowlanej
Nr ewid. 22/92/0s
Członek MOIIB nr MAZ/BO/0631/02

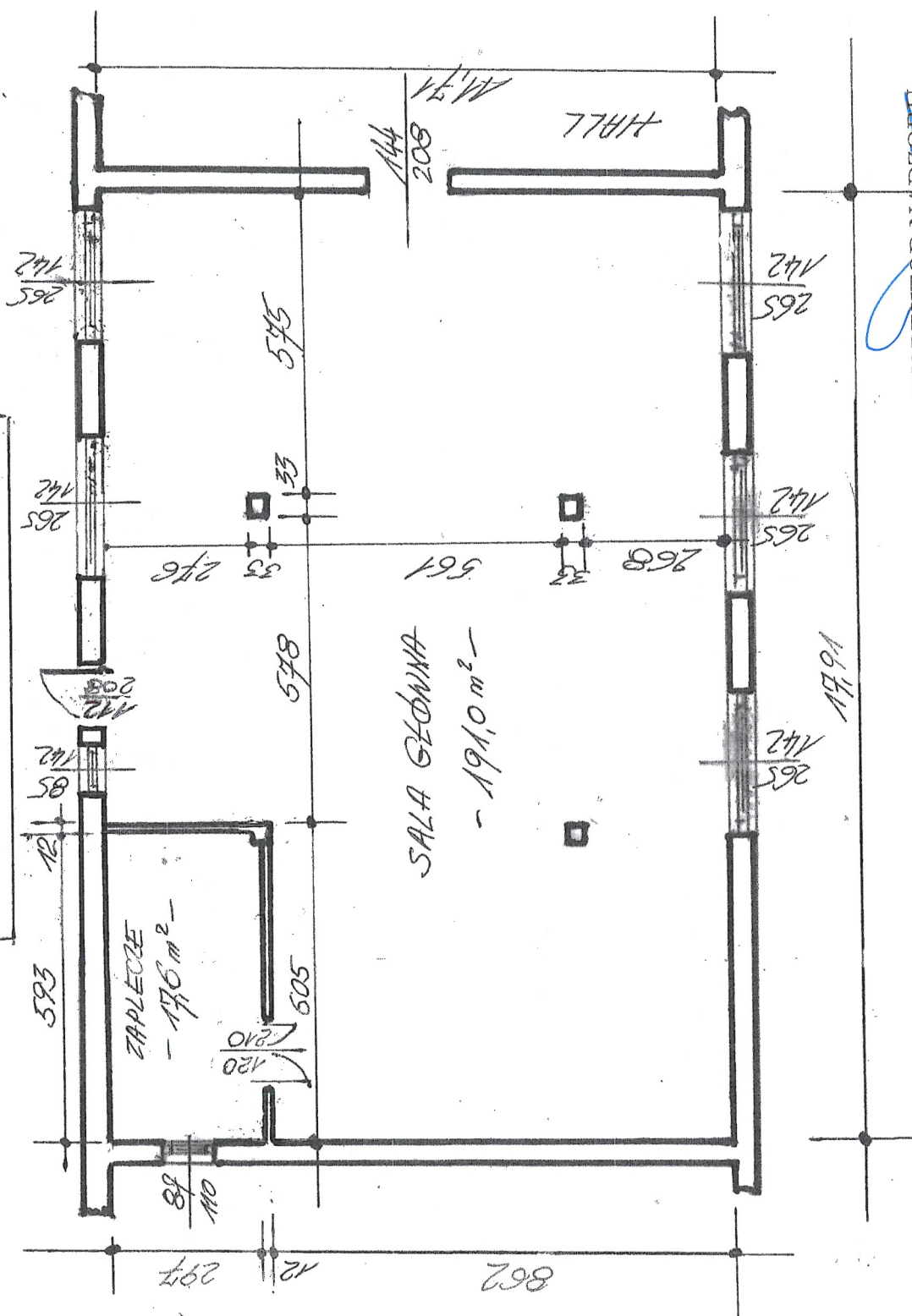
światlica Urząd Gminy Karniewo ul. Pułtuską 3
- INWENTARYZACJA -



Jerzy Dąbrowski
upr. bud. w spec. konstrukcyjno-budowlanej
Nr ewid. 22/92/Os
Członek MOiTB nr MAZ/BO/0631/02

RZUT PRZYZIEMIA

światlica Urząd Gminy Karniewo ul. Pułuska 3



~~INSPEKTOR NADZORU~~

Jerzy Dąbrowski
mgr. bud. w spec. konstrukcyjno-budowlanej
Nr ewid. 22/92/ Os
Członek MOiIB nr MAZ/BO/0631/02