

Nr sprawy: <b>IR.261.02.2024</b>	<p style="text-align: center;"> <b>Sąd Okręgowy</b>  <b>ul. Dąbrowskiego 23/35, 42-200 Częstochowa</b>  <small>tel. 34 368 44 30, <a href="http://www.czestochowa.so.gov.pl">www.czestochowa.so.gov.pl</a>, e-mail: dyrektor@czestochowa.so.gov.pl</small> </p> <p style="text-align: center;"> <small>Postępowanie o udzielenie zamówienia publicznego – tryb podstawowy, z możliwością przeprowadzenia negocjacji na:</small>  <b>„ROBOTY BUDOWLANE – Wykonanie różnych robót remontowych na rzecz Sądu Okręgowego w Częstochowie”</b> </p>	Załącznik nr 1.A do SWZ Strona 1 z 8
-------------------------------------	---	--

## **OPIS PRZEDMIOTU ZAMÓWIENIA – Zadanie A**

### **I. Lokalizacja – Sąd Okręgowy w Częstochowie, ul. Dąbrowskiego 23/35**

#### **1. Kancelaria tajna:**

- Montaż 5 szt. otwieranych krat zabezpieczanych kłódką w kolorze białym, montowanych we wnęce okiennej (wymiary wnęki 0,76m x 1,9m) od strony wewnętrznej, wykonanych ze stalowych z prętów o średnicy co najmniej 14 mm i o oczkach nie większych niż 150 mm na 150 mm. Każda krata zabezpieczana kłódką klasy 5 według Polskiej Normy PN-EN 12320.
- Dwukrotne malowanie pomieszczeń kancelarii tajnej 115m<sup>2</sup>

#### **2. Dach Segment A, B, D, C**

- Malowanie konstrukcji wsporczej klimatyzacji seg. A - 2m<sup>2</sup> oraz seg. B – 2 m<sup>2</sup>





Nr sprawy: <b>IR.261.02.2024</b>	<div style="text-align: center;"> <b>Sąd Okręgowy</b>  <b>ul. Dąbrowskiego 23/35, 42-200 Częstochowa</b>  <small>tel. 34 368 44 30, <a href="http://www.czestochowa.so.gov.pl">www.czestochowa.so.gov.pl</a>, e-mail: <a href="mailto:dyrektor@czestochowa.so.gov.pl">dyrektor@czestochowa.so.gov.pl</a></small> </div> <div>           Postępowanie o udzielenie zamówienia publicznego – tryb podstawowy, z możliwością przeprowadzenia negocjacji na:  <b>„ROBOTY BUDOWLANE – Wykonanie różnych robót remontowych na rzecz Sądu Okręgowego w Częstochowie”</b> </div>	Załącznik nr 1.A do SWZ Strona 2 z 8
-------------------------------------	--	--

- Doszczelnienie przejść przez dach masa bitumiczną o max wymiarach fi 110 w ilości 20szt.  
Przykładowe zdjęcie:



- Wykonanie uszczelnienia dachu krytego papą przy kominie w segmencie A w ilości do 1 m<sup>2</sup>
- Montaż kratki wentylacyjnych fi 100 na ścianie seg B. 20 szt.



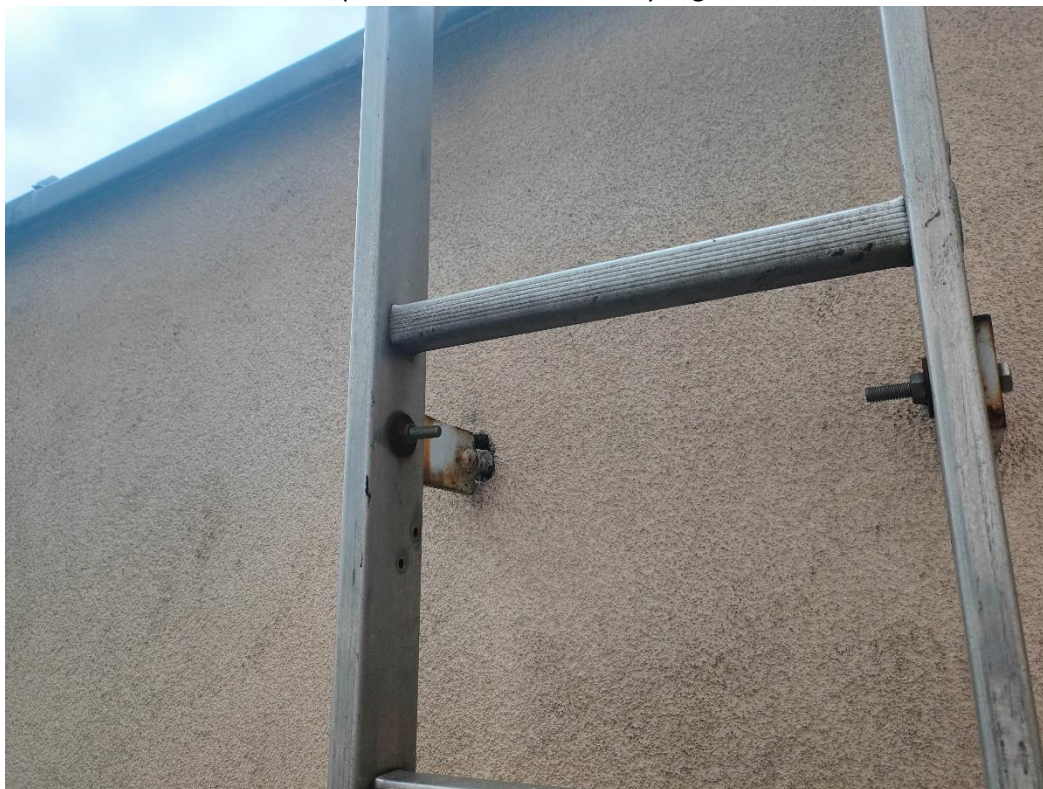


Nr sprawy: <b>IR.261.02.2024</b>	<div> <div> <b>Sąd Okręgowy</b>  <b>ul. Dąbrowskiego 23/35, 42-200 Częstochowa</b>  <small>tel. 34 368 44 30, <a href="http://www.czestochowa.so.gov.pl">www.czestochowa.so.gov.pl</a>, e-mail: <a href="mailto:dyrektor@czestochowa.so.gov.pl">dyrektor@czestochowa.so.gov.pl</a></small> </div> <div>           Załącznik nr 1.A            do SWZ            Strona 3 z 8         </div> </div> <div>           Postępowanie o udzielenie zamówienia publicznego – tryb podstawowy, z możliwością przeprowadzenia negocjacji na:  <b>„ROBOTY BUDOWLANE – Wykonanie różnych robót remontowych na rzecz Sądu Okręgowego w Częstochowie”</b> </div>	
-------------------------------------	---	--

- Wykonanie nowej obróbki blacharskiej wciętej w ścianie, przy ścianie attyki na połączeniu papy-ściana, z ułożeniem pasa papy termozgrzewalnej szerokości 1m – łączna długość 52mb

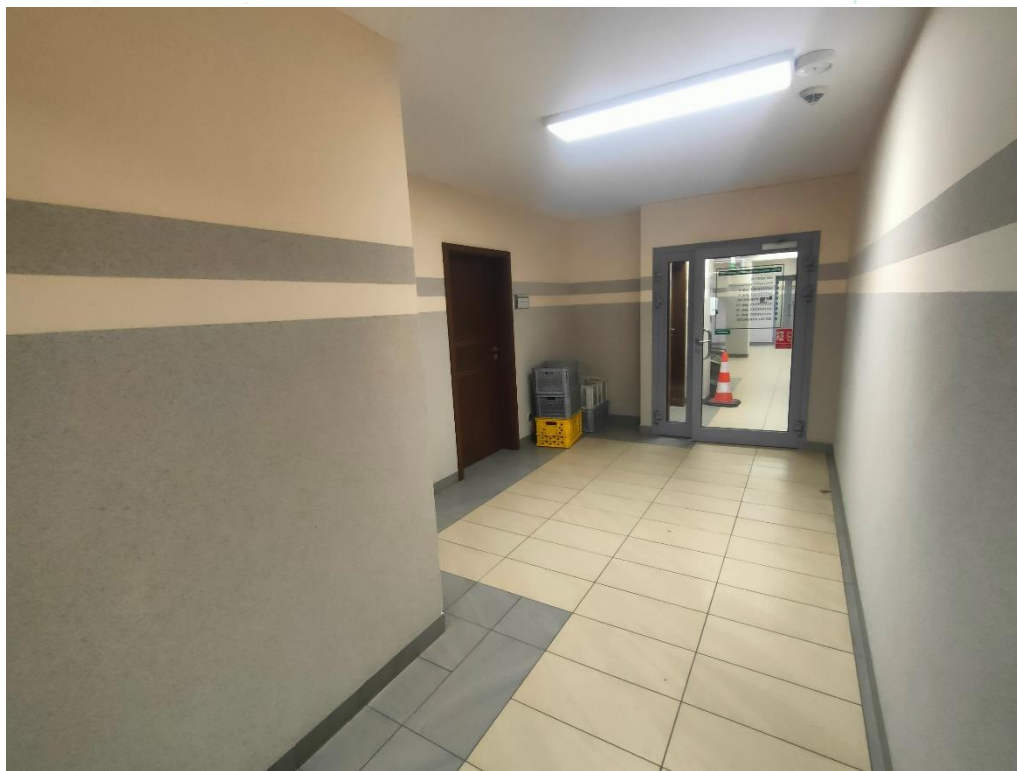
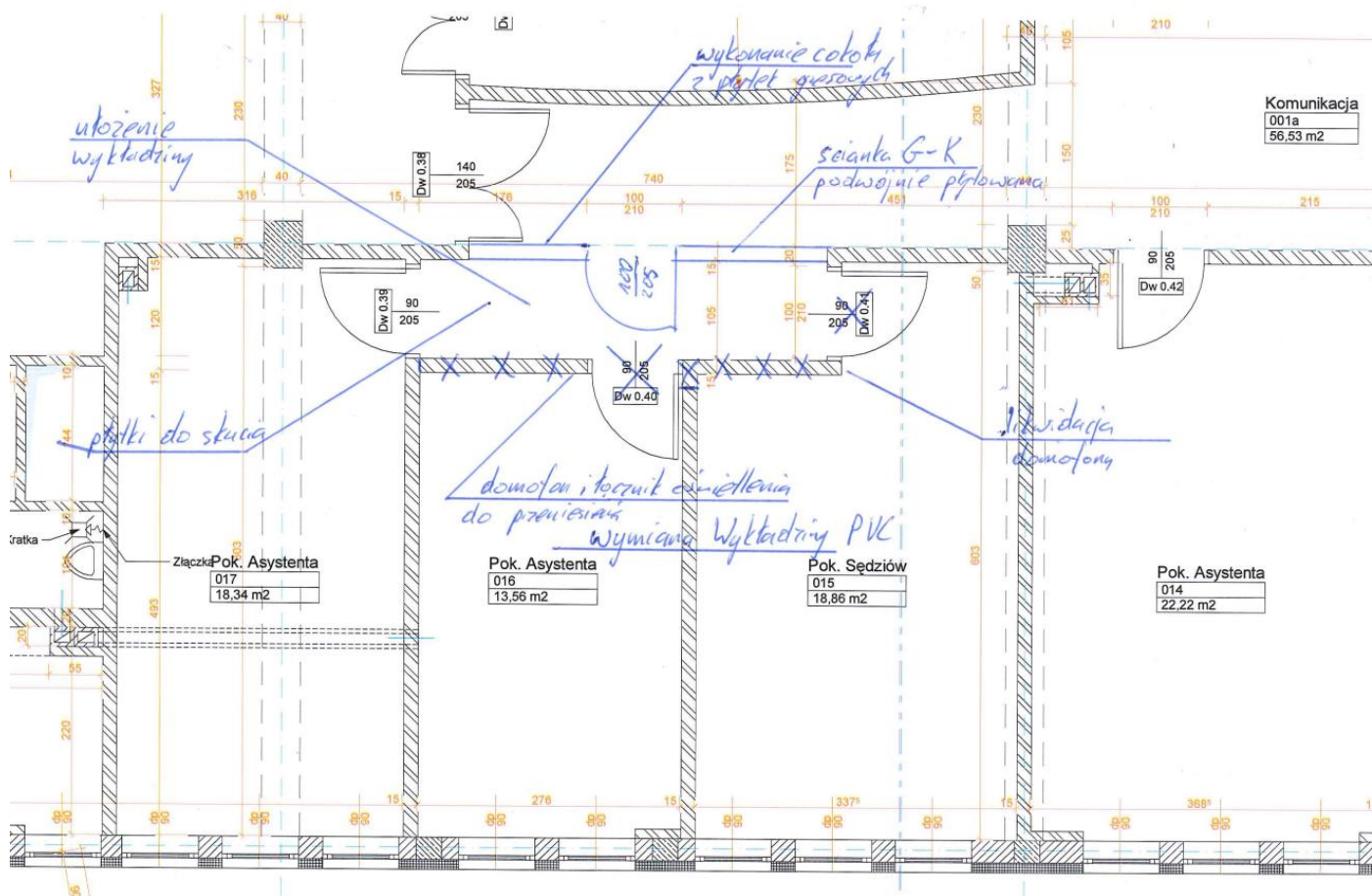


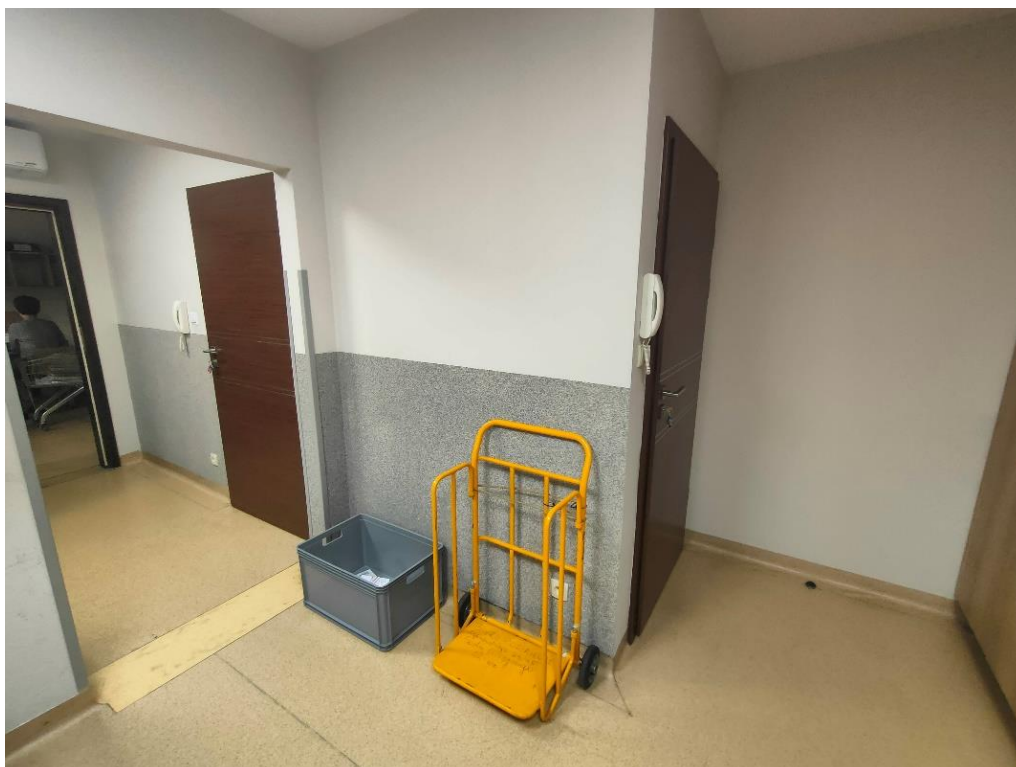
- Naprawa mocowania drabiny seg. B – 1 szt.





### 3. Pomieszczenia biura podawczego:





- Rozebranie ścianki G-K o powierzchni 17m<sup>2</sup>
- Likwidacja domofonu
- Przeniesienie domofonu
- Przeniesienie gniazd 230V - 3szt
- Przeniesienie włączników oświetlenia - 2 szt.
- Budowa ścianki G-K podwójna płyta; wysokość 2,55m, powierzchnia 9,56m<sup>2</sup> wykończona na wysokość 1,2 tynkiem mozaikowym
- Skucie posadzki z płytek o powierzchni 5,2m<sup>2</sup> i przygotowanie podłoża pod wykładzinie PVC
- Wymiana wykładziny PVC w pomieszczeniach 015, 016 wraz z ułożeniem na skutej części w miejscu płytek podłogowych o powierzchni 38m<sup>2</sup> + cokoły wywinięte na ściany.
- Montaż drzwi aluminiowych w kolorze szarym o świetle przejścia 100x205cm przeszklonymi z szybami mlecznymi.
- Dwukrotne malowanie pomieszczeń 015, 016 o pow. 130m<sup>2</sup>
- Wykonanie tynku cienkowarstwowego mozaikowego 14,1m<sup>2</sup>
- Wykonanie cokołu z płytek gresowych długości 3,8m
- Wykończenie krawędzi ścian kątownnikami PVC 5mb



- Rozebranie ściany aluminiowo-szklanej o długości = 2,3m+1,7m; wysokości 3,3m
- Uzupełnienie sufitu podwieszanego 7szt. płyt 60x60 wraz z elementami konstrukcji sufitu w miejscu zdemontowanej ścianki
- Zaślepienie miejsca ciecia ścianki.
- Zaślepienie otworów montażowych w podłodze,
- Dwukrotne malowanie pomieszczeń BOI 98,0 m<sup>2</sup>

5. Teren zewnętrzny:

- Wykonanie opaski budynku z kruszywa granitowego szarego ułożonego na geowłókninie na długości 25 i szerokości 0,6m o grubości 5 cm wzdłuż segmentu A oraz wzdłuż ogrodzenia od strony południowej terenu sądu na długości 67m o średniej szerokości 35cm. Wyrównanie podłoża.



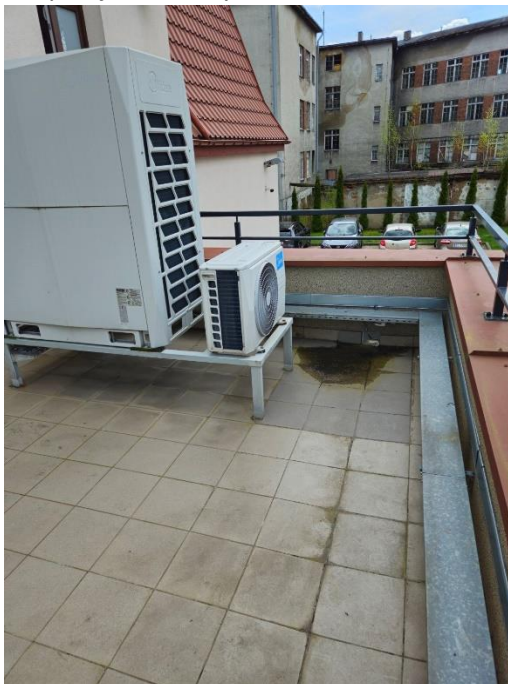




- Naprawa zapadniętej nawierzchni z kostki betonowej o powierzchni około 8 m<sup>2</sup>. (Rozebranie nawierzchni, wymiana podbudowy 2m<sup>3</sup>, wyrównanie podłoża , ułożenie nawierzchni)
- Wyrównanie nawierzchni z kruszywa o powierzchni 10 m<sup>2</sup>.
- Podniesienie studni kanalizacji sanitarnej o 30 cm w pasie zieleni w sąsiedztwie parkingu od Al. Jana Pawła II

## II. Lokalizacja – Sąd Rejonowy w Lublińcu ul. Sobieskiego 8:

1. Wykonanie pokrycia stropodachu z papy (wykonana z asfaltów modyfikowanych elastomerami SBS na osnowie z włókniny poliestrowej gr. min 5mm) lub membrany o podobnych właściwościach w kolorze szarym o wymiarach 3,70mx5,30m wraz z wykonaniem wywinięcia na ścianę attyki montaż uszczelniającej obróbki blacharskiej wokół attyki. Wykonanie obróbki zlewni wody. Na dachu znajduje się konstrukcja stalowa pod klimatyzatory gdzie przejścia należy uszczelnić.



2. Malowanie pomieszczenia wiatrołapu wraz z miejscowym szpachlowaniem. Wymiary pomieszczenia: 3,70mx5,30m, wysokość 2,70m





---

**PRZEDMIAR**

NAZWA INWESTYCJI: Sąd Okręgowy w Częstochowie  
ADRES INWESTYCJI: Częstochowa, ul Dąbrowskiego 23/35;  
NAZWA INWESTORA: Sąd Okręgowy w Częstochowie  
ADRES INWESTORA: Częstochowa, ul Dąbrowskiego 23/35

SPORZĄDZIŁ KALKULACJE:  
Wojciech Bociąga  
DATA OPRACOWANIA: 08.07.2024

---

WYKONAWCA:

INWESTOR:

Data opracowania  
08.07.2024

Data zatwierdzenia

## Przedmiar

Lp.	Podstawa	Opis i wyliczenia	j.m.	Poszcz.	Razem
<b>PRZEDMIAR:</b>					
<b>1</b>		<b>SO ul. Dąbrowskiego - Kancelaria tajna</b>			
1 d.1	KNR 13-12 1102-02	Kraty stalowe otwierane lub uchylne	t		
		1,21 * 26 * 5 * 0,001	t	0,157	
				RAZEM	<b>0,157</b>
2 d.1	KNR AT-26 0102-02 analogia	Grunтовanie ścian	m2		
		115	m2	115,000	
				RAZEM	<b>115,000</b>
3 d.1	KNR 13-12 1301-03	Malowanie dwukrotne tynków farbą emulsyjną	m2		
		115	m2	115,000	
				RAZEM	<b>115,000</b>
4 d.1	KNR AT-48 0102-05	Zabezpieczenie okien, rur, regałów folią	m2		
		40	m2	40,000	
				RAZEM	<b>40,000</b>
5 d.1	KNR 13-23 1001-10	Zabezpieczenie podłóg folią	m2		
		30	m2	30,000	
				RAZEM	<b>30,000</b>
<b>2</b>		<b>SO ul. Dąbrowskiego - Dach</b>			
6 d.2	KNR AT-38 0503-04	Uszczelnienie miejsc przebić	msc.		
		20	msc.	20,000	
				RAZEM	<b>20,000</b>
7 d.2	KNR 13-16 0201-04	Malowanie pędzlem konstrukcji lekkich farbami IV grupy - I warstwa	m2		
		4	m2	4,000	
				RAZEM	<b>4,000</b>
8 d.2	KNNR-W 3 0506-05	Naprawa pokryć papą termozgrzewalną (obróbki z papy /kołnierze/ elementów metalowych występujących na dachu wraz z oczyszczeniem i zaimpregnowaniem)	m2		
		52 + 1	m2	53,000	
				RAZEM	<b>53,000</b>
9 d.2	KNR AT-22 0102-05	Obsadzenie drobnych elementów w murze - kratki wentylacyjne	szt.		
		20	szt.	20,000	
				RAZEM	<b>20,000</b>
10 d.2	KSNR 2 0504-01	Obróbki blacharskie przy szerokości w rozwinięciu do 25 cm	m2		
		52 * 0,2	m2	10,400	
				RAZEM	<b>10,400</b>
11 d.2	KNR 5-09 0301-03 analogia	Mocowanie drabiny seg B.	szt.		
		1	szt.	1,000	
				RAZEM	<b>1,000</b>
<b>3</b>		<b>SO ul. Dąbrowskiego - Biuro podawcze - powiększenie pomieszczenia</b>			
12 d.3	KNNR 2 1702-02 analogia	Ścianki działowe z płyt gipsowo-kartonowych na rusztach metalowych pojedynczych z pokryciem obustronnym dwuwarstwowym wraz z drzwiami 2 szt. - demontaż założono 50% robocizny montażu	m2		
		17	m2	17,000	
				RAZEM	<b>17,000</b>
13 d.3	KNR-W 5-08 0406-02 analogia	Montaż urządzeń łączności wewnętrznej - instalacji przyzywowej (domofonu) - aparat odbiorczy - demontaż założono 50% robocizny montażu	szt		
		2	szt	2,000	
				RAZEM	<b>2,000</b>



## Przedmiar

Lp.	Podstawa	Opis i wyliczenia	j.m.	Poszcz.	Razem
14 d.3	KNR-W 5-08 0406-02	Montaż urządzeń łączności wewnętrznej - instalacji przyzykowej (domofonu) - aparat odbiorczy	szt		
		1	szt	1,000	
				RAZEM	1,000
15 d.3	KNR 5-08 0309-03 analogia	Montaż do gotowego podłoża gniazd wtyczkowych podtynkowych 2-biegunowych z uziemieniem w puszkach z podłączeniem - demontaż założono 50% robocizny montażu	szt.		
		3	szt.	3,000	
				RAZEM	3,000
16 d.3	KNR 5-08 0309-03	Montaż do gotowego podłoża gniazd wtyczkowych podtynkowych 2-biegunowych z uziemieniem w puszkach z podłączeniem	szt.		
		3	szt.	3,000	
				RAZEM	3,000
17 d.3	KNNR 5 0306-05 analogia	Łączniki i przyciski jednobiegunowe natynkowe do przygotowanego podłoża - demontaż założono 50% robocizny montażu	szt.		
		2	szt.	2,000	
				RAZEM	2,000
18 d.3	KNNR 5 0306-05	Łączniki i przyciski jednobiegunowe natynkowe do przygotowanego podłoża	szt.		
		2	szt.	2,000	
				RAZEM	2,000
19 d.3	KNNR 2 1702-02	Ścianki działowe z płyt gipsowo-kartonowych na rusztach metalowych pojedynczych z pokryciem obustronnym dwuwarstwowym	m2		
		9,6	m2	9,600	
				RAZEM	9,600
20 d.3	KNR 4-01 0811-07	Rozebranie posadzki z płytek na zaprawie cementowej	m2		
		5,2	m2	5,200	
				RAZEM	5,200
21 d.3	KNP 02 1119 -03.01 analogia	Wykładziny rulonowe z PCW gr. 3.5 mm z warstwą izolacyjną z filcu, spienionego PCW lub tkaniny - oddzielne arkusze klejone do podłoża w pomieszczeniach o pow. ponad 8 m2 - demontaż założono 50% robocizny montażu	m2		
		38	m2	38,000	
				RAZEM	38,000
22 d.3		Transport odpadów			
23 d.3	KNR 2-02 1112-02	Posadzki z wykładzin z tworzyw sztucznych z warstwą izolacyjną rulonowe - Lentex	m2		
		24 + 3,5 * 4	m2	38,000	
				RAZEM	38,000
24 d.3	KNP 02 1119 -03.02	Wykładziny rulonowe z PCW gr. 3.5 mm z warstwą izolacyjną z filcu, spienionego PCW lub tkaniny - spawanie styków arkuszy po ich przyklejeniu w pomieszczeniach o pow. ponad 8 m2	m		
		24 + 3,5 * 4	m	38,000	
				RAZEM	38,000
25 d.3	KNR-W 2-02 1040-01	Drzwi aluminiowe jednoskrzydłowe	m2		
		2	m2	2,000	
				RAZEM	2,000
26 d.3	KNR AT-26 0102-02 analogia	Gruntowanie ścian	m2		
		130	m2	130,000	
				RAZEM	130,000
27 d.3	KNR 13-12 1301-03	Malowanie dwukrotne tynków farbą emulsyjną	m2		
		130	m2	130,000	

## Przedmiar

Lp.	Podstawa	Opis i wyliczenia	j.m.	Poszcz.	Razem
				RAZEM	130,000
28 d.3	KNR AT-48 0102-05	Zabezpieczenie okien, rur, regałów folią	m2		
		40	m2	40,000	
				RAZEM	40,000
29 d.3	KNR 13-23 1001-10	Zabezpieczenie podłóg folią	m2		
		38	m2	38,000	
				RAZEM	38,000
30 d.3	ZKNR C-2 0118-03 0118-11	Wykonywanie ręczne tynków cienkowarstwowych	m2		
		14,1	m2	14,100	
				RAZEM	14,100
31 d.3	analiza indywidualna	Cokół przypodłogowy z płytek	m		
		3,8	m	3,800	
				RAZEM	3,800
32 d.3	KNR AT-48 0107-02 analiza indywidualna	Montaż profili narożnikowych	m		
		5	m	5,000	
				RAZEM	5,000
<b>4</b>		<b>SO ul. Dąbrowskiego - Pomieszczenie BOI</b>			
33 d.4	KNR-W 2-02 1040-05 analiza indywidualna	Ścianki aluminiowe demontaż. założono 50% robocizny montażu	m2		
		4 * 3,3	m2	13,200	
				RAZEM	13,200
34 d.4		Transport odpadów			
35 d.4	KSNR 7 0702-02	Sufity podwieszane z rastrami o wymiarach 600x600 mm	m2		
		8 * 0,6 * 0,6	m2	2,880	
				RAZEM	2,880
36 d.4	KNR AT-26 0102-02 analogia	Grunтовanie ścian	m2		
		98	m2	98,000	
				RAZEM	98,000
37 d.4	KNR 13-12 1301-03	Malowanie dwukrotne tynków farbą emulsyjną	m2		
		98	m2	98,000	
				RAZEM	98,000
38 d.4	KNR AT-48 0102-05	Zabezpieczenie okien, rur, regałów folią	m2		
		40	m2	40,000	
				RAZEM	40,000
39 d.4	KNR 13-23 1001-10	Zabezpieczenie podłóg folią	m2		
		50	m2	50,000	
				RAZEM	50,000
<b>5</b>		<b>SO ul. Dąbrowskiego - Teren zewnętrzny</b>			
40 d.5	KNR 9-11 0201-04	Separacja warstw gruntu geowłókninami układanymi wzdłuż do osi drogi sposobem ręcznym	m2		
		25 * 0,6 + 67 * 0,35	m2	38,450	
				RAZEM	38,450
41 d.5	KNR 2-23 0110-03 analogia	Zasypanie przestrzeni przy budynku i ogrodzeniu kruszywem granitowym 8-16mm	m2		



## Przedmiar

Lp.	Podstawa	Opis i wyliczenia	j.m.	Poszcz.	Razem
		25 * 0,6 + 67 * 0,35	m2	38,450	
				RAZEM	<b>38,450</b>
42 d.5	KNR 2-31 0807-03 z.o.2.13. 9902-01 analogia	Rozebranie nawierzchni z kostki betonowej typu behaton	m2		
		8	m2	8,000	
				RAZEM	<b>8,000</b>
43 d.5	KNR 2-23 0104-01	Podbudowa z kruszyw łamanych - warstwa dolna o grubości 15 cm	m2		
		8	m2	8,000	
				RAZEM	<b>8,000</b>
44 d.5	KNR 2-23 0110-03 0110-04	Podbudowa z kruszyw łamanych - warstwa górna o grubości 15 cm	m2		
		8	m2	8,000	
				RAZEM	<b>8,000</b>
45 d.5	KNCK-1 0109-01	Wyrównanie istniejącej nawierzchni z tłucznia z przygotowaniem do wykorzystania jako podbudowy	m3		
		2	m3	2,000	
				RAZEM	<b>2,000</b>
46 d.5	KNNR 4 1414-05 analogia	Studnie rewizyjne z kręgów betonowych -podniesienie studni	stud.		
		0,3	stud.	0,300	
				RAZEM	<b>0,300</b>