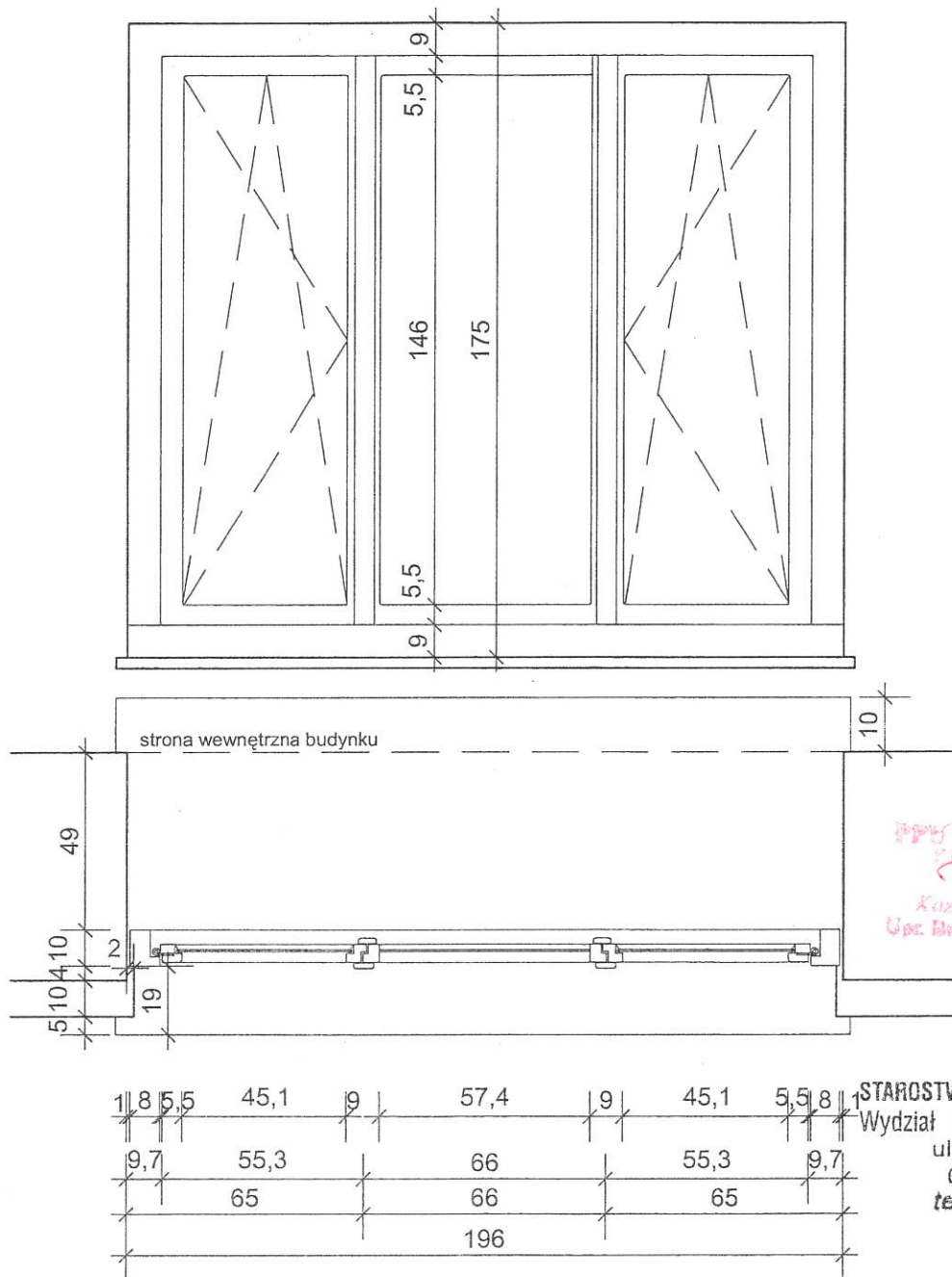


Okna projektowane drewniane jednoramowe w kolorze naturalnym, powlekane lakierem bezbarwnym, z szybą zespoloną. Podział okien na wzór istniejących, z zachowaniem szerokości istniejących ram okiennych.
Dwa skrzydła uchylno rozwierane.
W ramach okiennych nawiewniki.
Parapety zewnętrzne z blachy ocynkowanej i powlekanej obustronnie w kolorze naturalnym.



PPK "ZAMBEI" S.A.
Kierownik Budowy
Kazimierz Pądkowski
Upr. Bud. nr 4181 Cielęcin

STAROSTWO POWIATOWE w PIASECZNE
Wydział Architektoniczno-Budowlany
ul. Chyliczkowska 14
05-500 Piaseczno
tel. 022-756-75-03

partner s.c. BIURO PROJEKTOWE BUDOWNICTWA Łódź ul. Nowa 29/31

INWESTYCJA :	PRZEBUDOWA ISTNIEJĄCEGO BUDYNKU NA POTRZEBY MIEJSKO-GM.OŚRODKA KULTURY PL.MARSZAŁKA J. PIŁSUDSKIEGO 9 DZ.NR.54,OBRĘB 20 PIASECZNO	DATA: październik 2007
TYT.OPRACOWANIA:	ARCHITEKTURA	SKALA: 1:20
TYTUŁ RYSUNKU:	Okno projektowane	
PROJEKTANT:	mgr inż. arch. Tadeusz Bronowicki upr. nr 6/88/ WŁ. <i>Bronowicki</i>	RYSUNEK 26
SPRAWDZAJĄCY:	mgr inż. arch. Ryszard Zań upr. nr 149/85/WŁ. <i>Zań</i>	
OPRACOWANIE:	mgr inż. arch. Joanna Redzińska <i>Redzińska</i>	