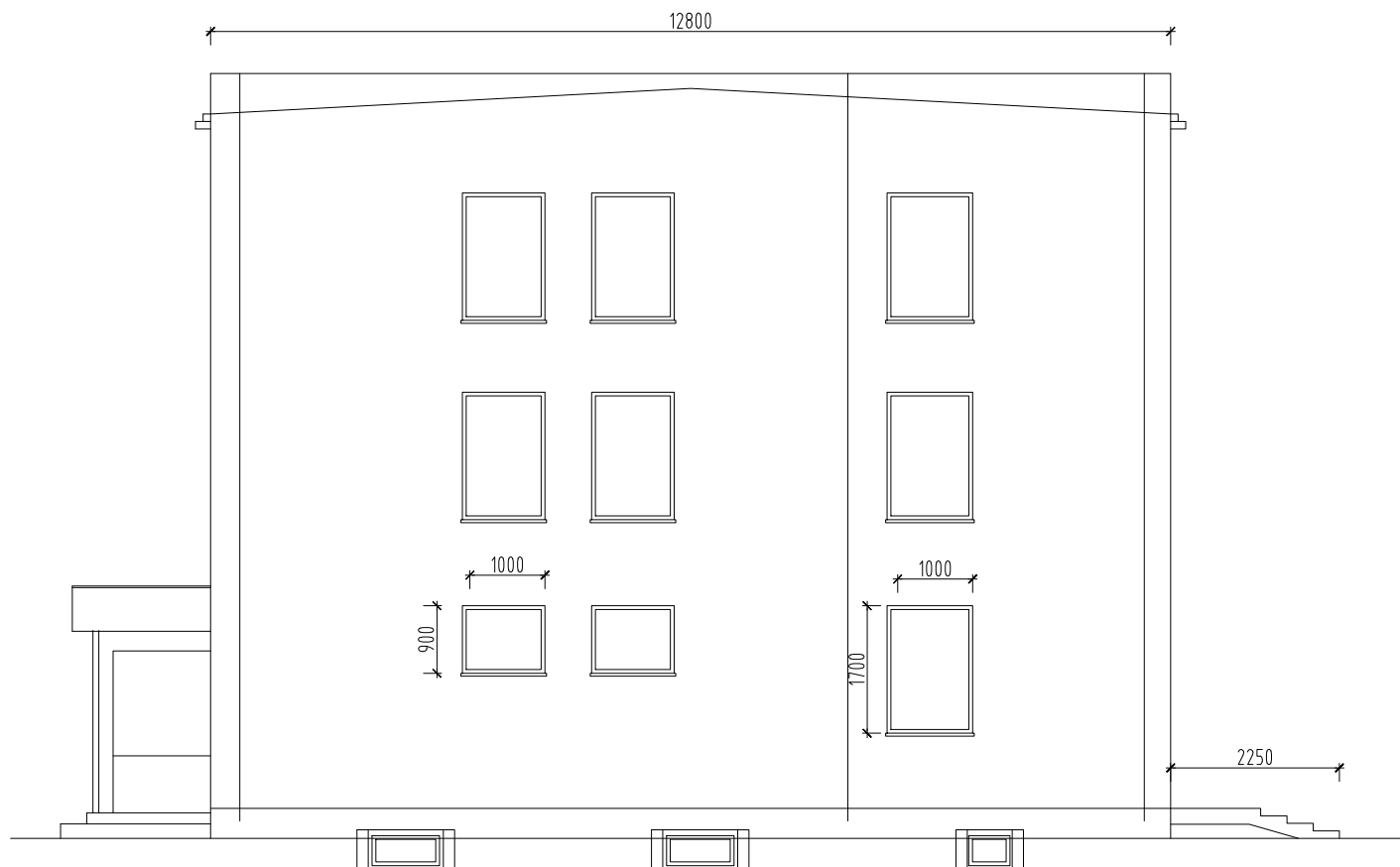
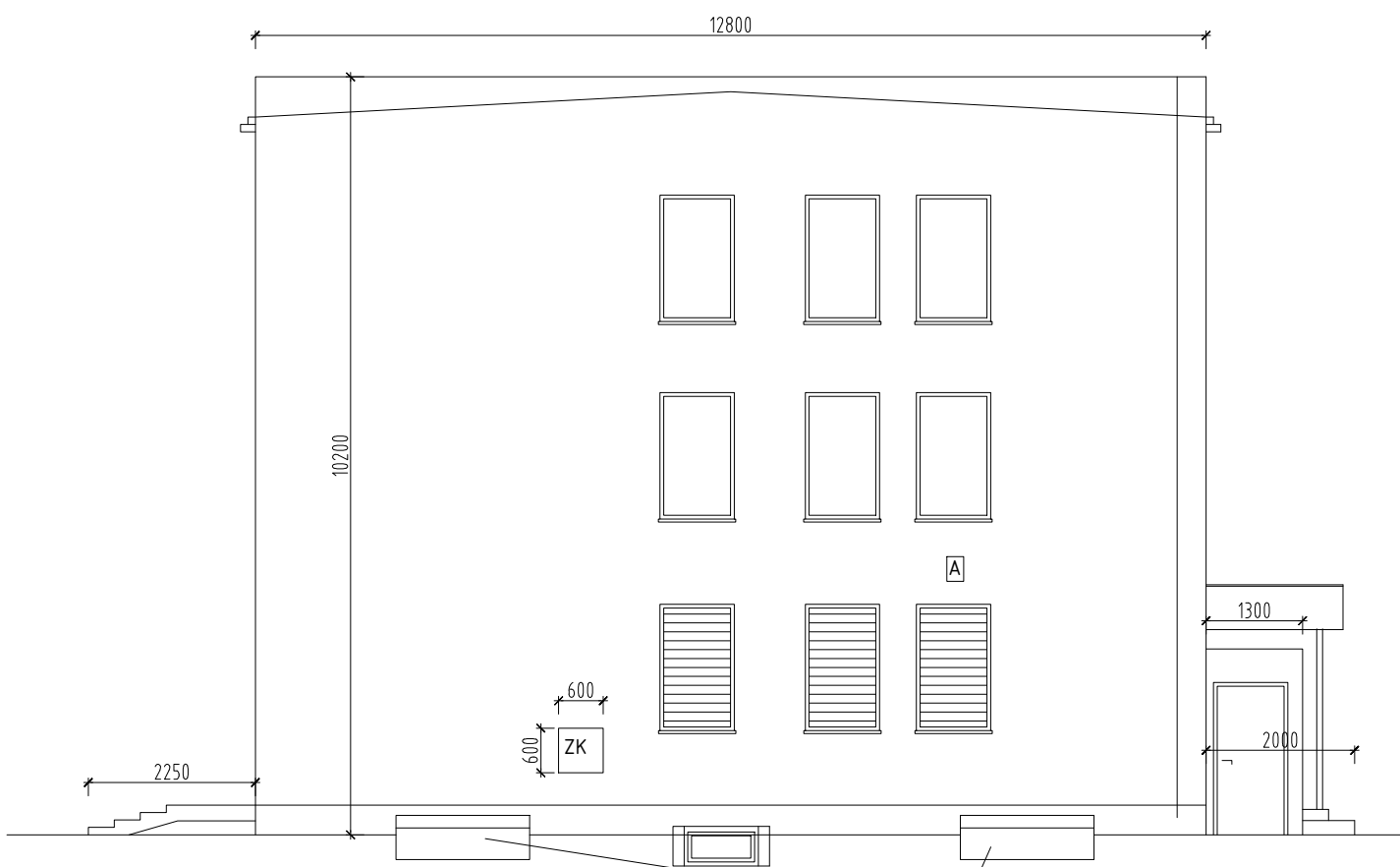


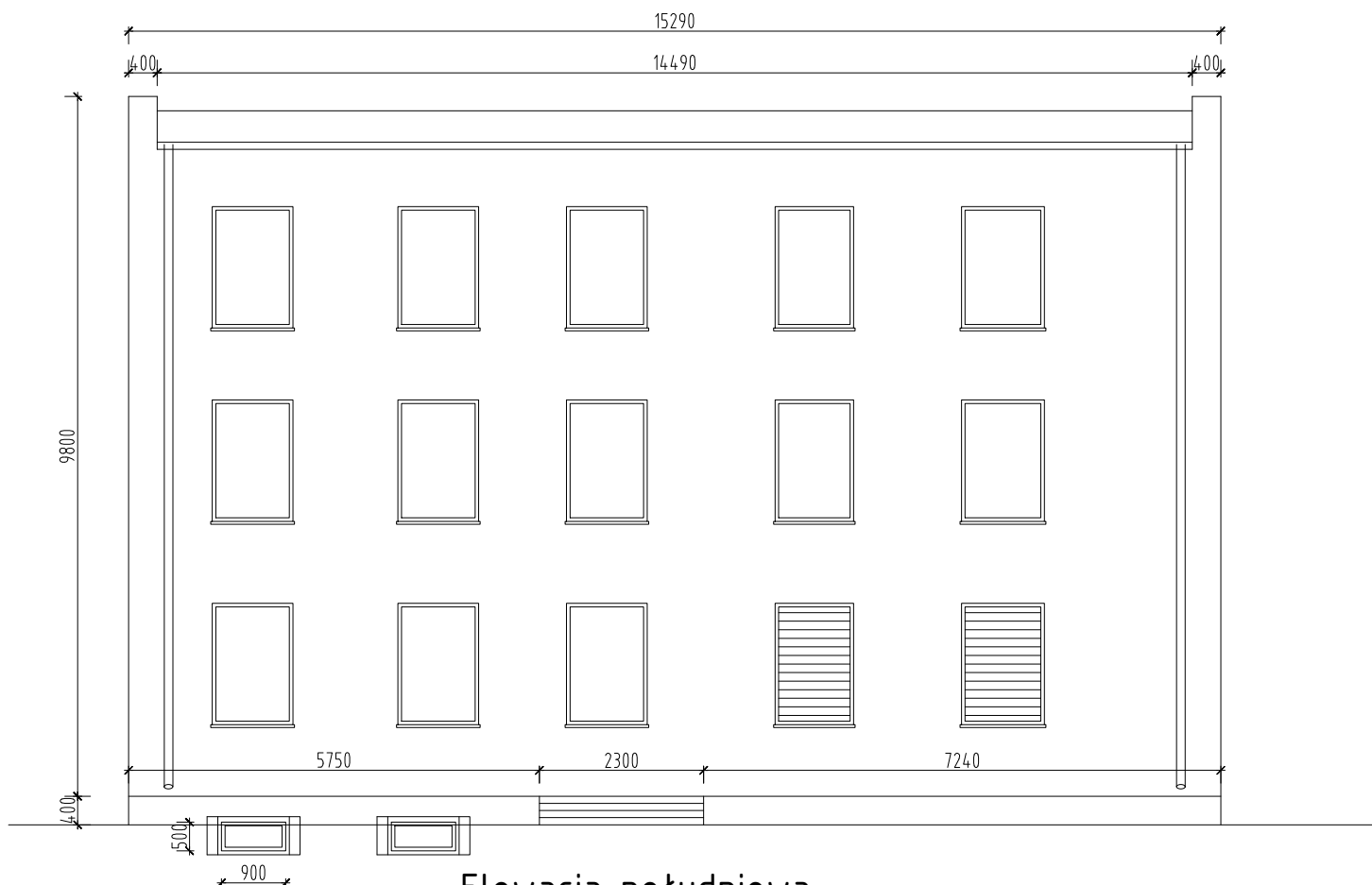
Elewacja północna



Elewacja zachodnia



Elewacja wschodnia



Elewacja południowa

Wszelkie prawa niniejszego opracowania są zastrzeżone. Kopiowanie, rozpowszechnianie i udostępnianie osobom trzecim projektu lub jego części bez zgody autorów jest zabronione.

**Zakład Usług Projektowych KMP s.c.**  
*Krzysztof Paluszyński, Marcin Paluszyński*  
09-100 Płonsk, ul. Północna 13/30, tel. 0-23 662 75 83

Nazwa projektu/Adres inwestycji: Przebudowa i remont budynku Powiatowej Stacji Sanitarno-Epidemiologicznej - Etap II Płonsk, ul. Sienkiewicza 7A Płonsk nr ewid. działki 193/5		Format rys. A2
Inwestor: Państwowy Powiatowy Inspektor Sanitarny w Płonsku 09-100 Płonsk ul. Sienkiewicza 7A		Skala: 1:100
Nazwa rysunku: Elewacje - inwentaryzacja budynku		Faza proj. PAB
Imię i Nazwisko Projektant: inż. Krzysztof Paluszyński	Data: 02 2024	Nr rys. 7 ARCHITEKTURA
Współpraca:		Nr proj. K-25/858/23