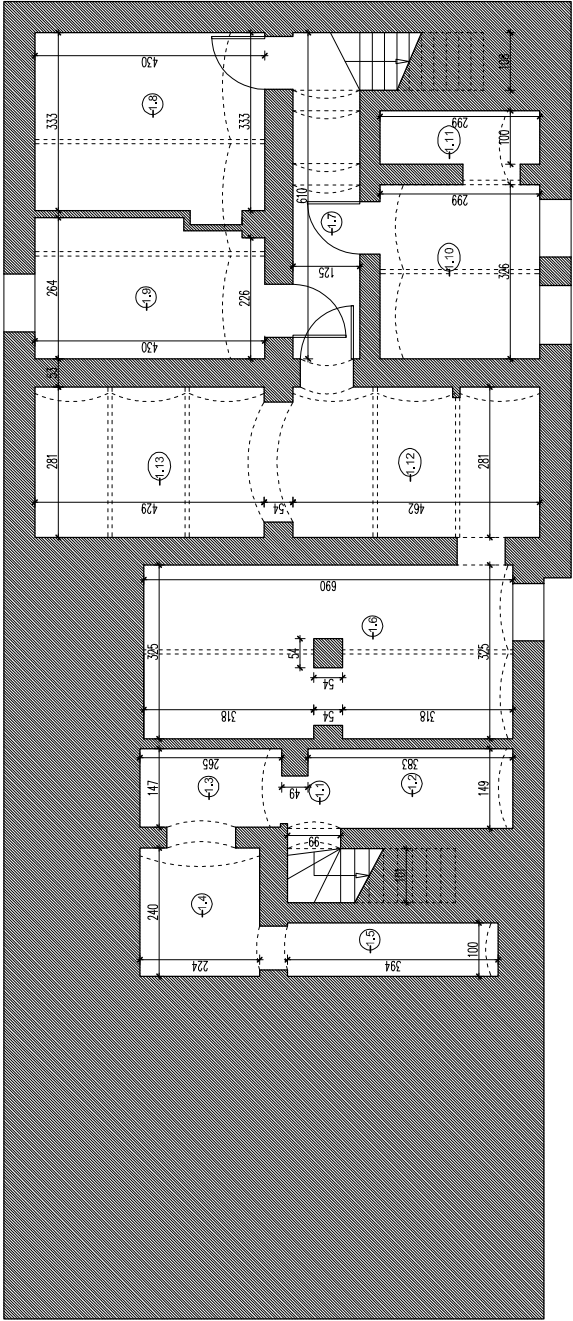


A. Inwentaryzacja

| RZUT PIĘTRA | | | |
|------------------------|------------------|-------------|--------|
| NR | POMIESZCZENIE | WYKONCZENIE | POW.m2 |
| -1.1 | HOL | ***** | 0.83 |
| -1.2 | POM. GOSPODARCZE | ***** | 2.4 |
| -1.3 | POM. GOSPODARCZE | ***** | 1.95 |
| -1.4 | POM. GOSPODARCZE | ***** | 2.69 |
| -1.5 | POM. GOSPODARCZE | ***** | 1.97 |
| -1.6 | POM. GOSPODARCZE | ***** | 11 |
| -1.7 | HOL | ***** | 3.81 |
| -1.8 | POM. GOSPODARCZE | ***** | 7.16 |
| -1.9 | POM. GOSPODARCZE | ***** | 5.46 |
| -1.10 | POM. GOSPODARCZE | ***** | 4.88 |
| -1.11 | POM. GOSPODARCZE | ***** | 1.5 |
| -1.12 | POM. GOSPODARCZE | ***** | 6.49 |
| -1.13 | POM. GOSPODARCZE | ***** | 6.03 |
| Powierzchnia użytkowa= | | | 56.17 |

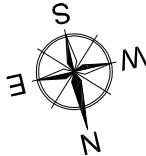


UWAGA:

Wszystkie pomieszczenia piwnicy poniżej wysokości 2.2m dla tego powierzchnia użytkowa liczona była jako 50% powierzchni podłogi

Legenda:

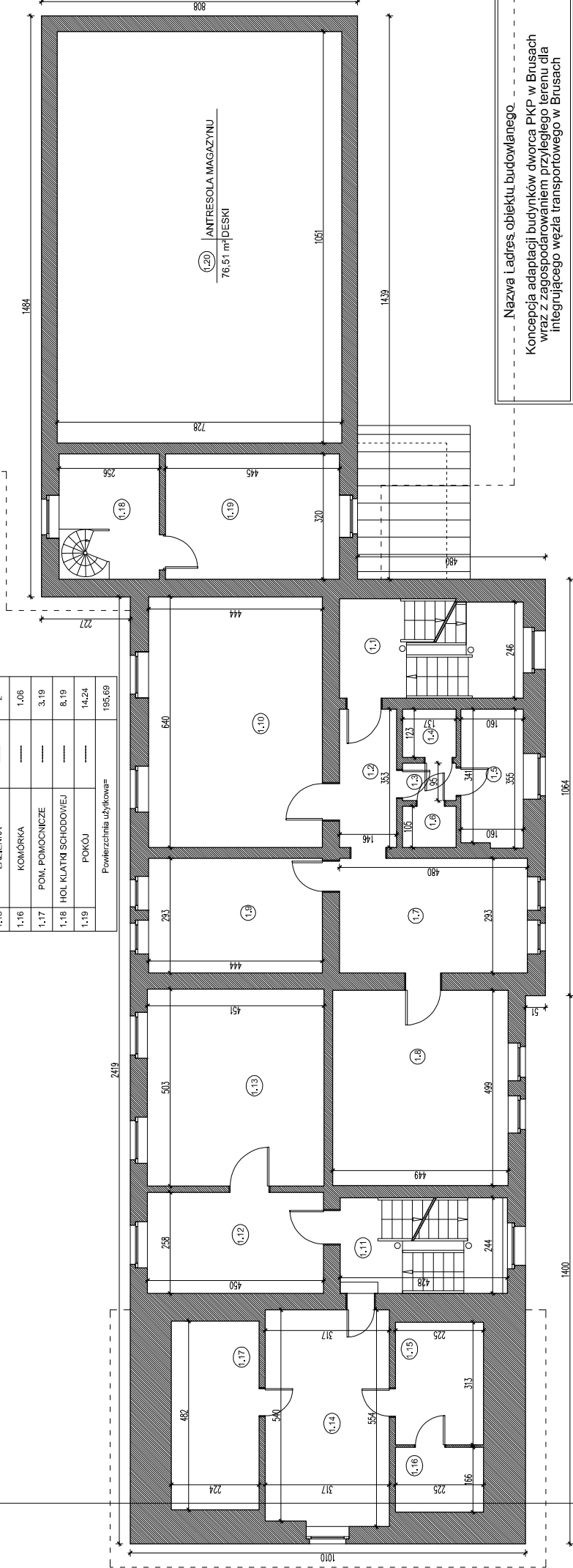
- ściany i obiekty istniejące



| | | | |
|--|---------------------------------|-------------|--------|
| Nazwa i adres obiektu budowlanego | | | |
| Koncepcja adaptacji budynków dworca PKP w Brusach wraz z zagospodarowaniem przyległego terenu dla integrującego węzła transportowego w Brusach | | | |
| Inwestor: Gmina Brusy, ul.Na Zaborach 1, 89-632 Brusy | | | |
| Nazwa rysunku: BUDYNEK 1 | | Skala 1:100 | |
| RZUT PIWNICY - INWENTARYZACJA | | Nr rys 1 | |
| Bratza | Imię i nazwisko | Uprawnienia | Podpis |
| Architektura | mgr inż. arch. Patryk Bardelski | Upr. bud. | |
| 531/POOKK/2013 | | | |
| 30 stycznia 2015 | | | |

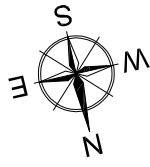
| RZUT PIĘTRA | | | WYKONCZENIE | POW.m2 |
|------------------------|----------------------|--|-------------|--------|
| NR | POMIESZCZENIE | | | |
| 1.1 | HOL KLATKI SCHODOWEJ | | ***** | 11,94 |
| 1.2 | HOL | | ***** | 5,15 |
| 1.3 | HOL | | ***** | 1,3 |
| 1.4 | TOALETA | | ***** | 1,69 |
| 1.5 | ŁAZIENKA | | ***** | 5,58 |
| 1.6 | KOMÓRKA | | ***** | 1,44 |
| 1.7 | POKÓJ | | ***** | 14,06 |
| 1.8 | POKÓJ | | ***** | 22,41 |
| 1.9 | POKÓJ | | ***** | 13,01 |
| 1.10 | POKÓJ | | ***** | 28,42 |
| 1.11 | HOL KLATKI SCHODOWEJ | | ***** | 10,15 |
| 1.12 | POKÓJ | | ***** | 11,61 |
| 1.13 | POKÓJ | | ***** | 22,69 |
| 1.14 | POKÓJ | | ***** | 17,56 |
| 1.15 | ŁAZIENKA | | ***** | 2 |
| 1.16 | KOMÓRKA | | ***** | 1,08 |
| 1.17 | POM. POMOCNICZE | | ***** | 3,19 |
| 1.18 | HOL KLATKI SCHODOWEJ | | ***** | 8,19 |
| 1.19 | POKÓJ | | ***** | 14,24 |
| Powierzchnia użytkowa= | | | | 195,69 |

| RZUT PIĘTRA | | | WYKONCZENIE | POW.m2 |
|------------------------|----------------------|--|-------------|--------|
| NR | POMIESZCZENIE | | | |
| 1.1 | HOL KLATKI SCHODOWEJ | | ***** | 11,94 |
| 1.2 | HOL | | ***** | 5,15 |
| 1.3 | HOL | | ***** | 1,3 |
| 1.4 | TOALETA | | ***** | 1,69 |
| 1.5 | ŁAZIENKA | | ***** | 5,58 |
| 1.6 | KOMÓRKA | | ***** | 1,44 |
| 1.7 | POKÓJ | | ***** | 14,06 |
| 1.8 | POKÓJ | | ***** | 22,41 |
| 1.9 | POKÓJ | | ***** | 13,01 |
| 1.10 | POKÓJ | | ***** | 28,42 |
| 1.11 | HOL KLATKI SCHODOWEJ | | ***** | 10,15 |
| 1.12 | POKÓJ | | ***** | 11,61 |
| 1.13 | POKÓJ | | ***** | 22,69 |
| 1.14 | POKÓJ | | ***** | 17,56 |
| 1.15 | ŁAZIENKA | | ***** | 2 |
| 1.16 | KOMÓRKA | | ***** | 1,08 |
| 1.17 | POM. POMOCNICZE | | ***** | 3,19 |
| 1.18 | HOL KLATKI SCHODOWEJ | | ***** | 8,19 |
| 1.19 | POKÓJ | | ***** | 14,24 |
| Powierzchnia użytkowa= | | | | 195,69 |




____ Nazwa i adres obiektu budowlanego

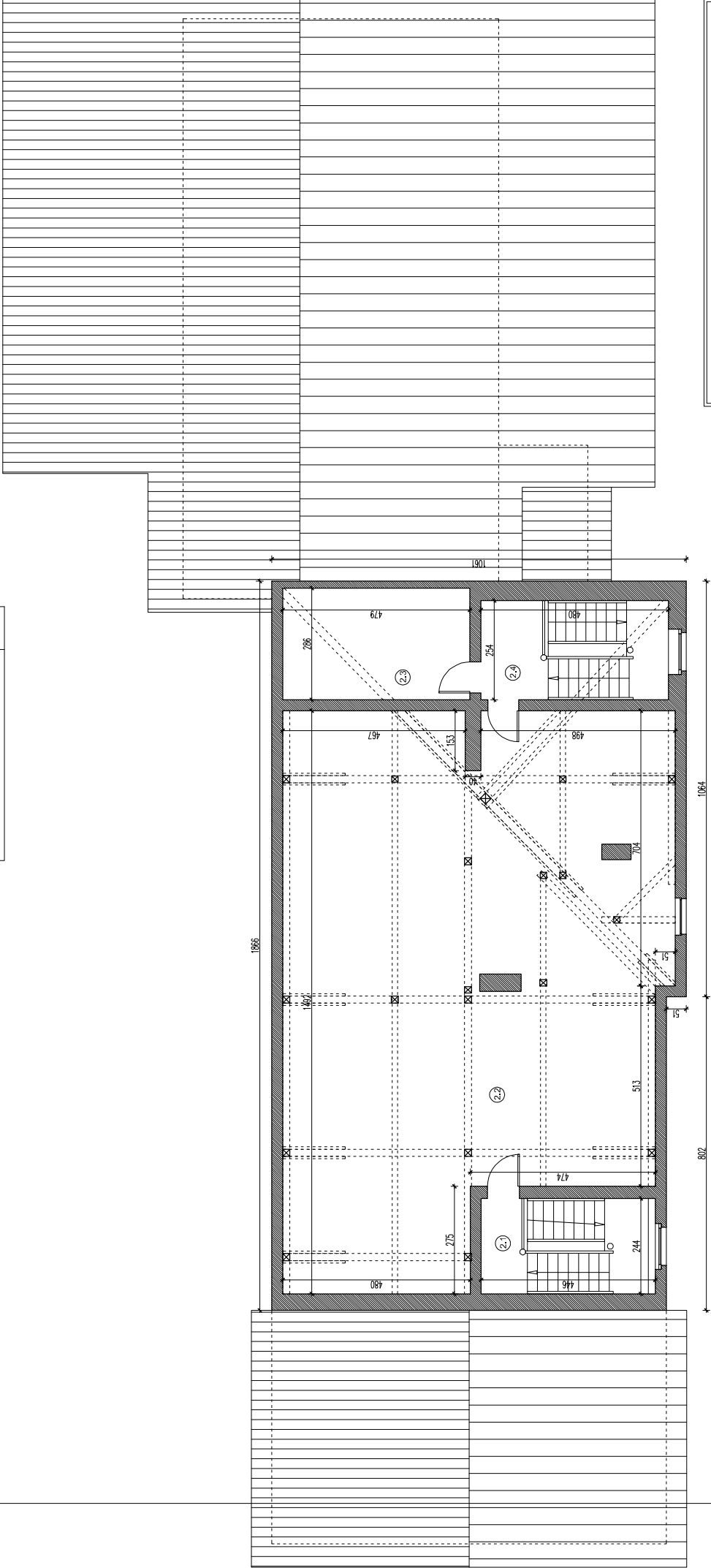
| | | | |
|---|---------------------------------|-----------------------------|--------|
| Inwestor: Gmina Brusy, ul.Na Zaborach 1, 89-632 Brusy | | | |
| Nazwa rysunku: BUDYNEK 1 | | Skala 1:100 | |
| RZUT 1 PIĘTRA - INWENTARYZACJA | | Nr rys 3 | |
| Branża | Imię i nazwisko | Uprawnienia | Podpis |
| Architektura | mgr inż. arch. Patryk Bardelski | Upr. bud. 531/P00KK/2013 | |
| 30 stycznia 2015 | | | |



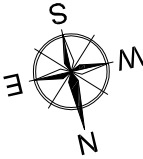
Legenda:

 - ściany i obiekty istniejące

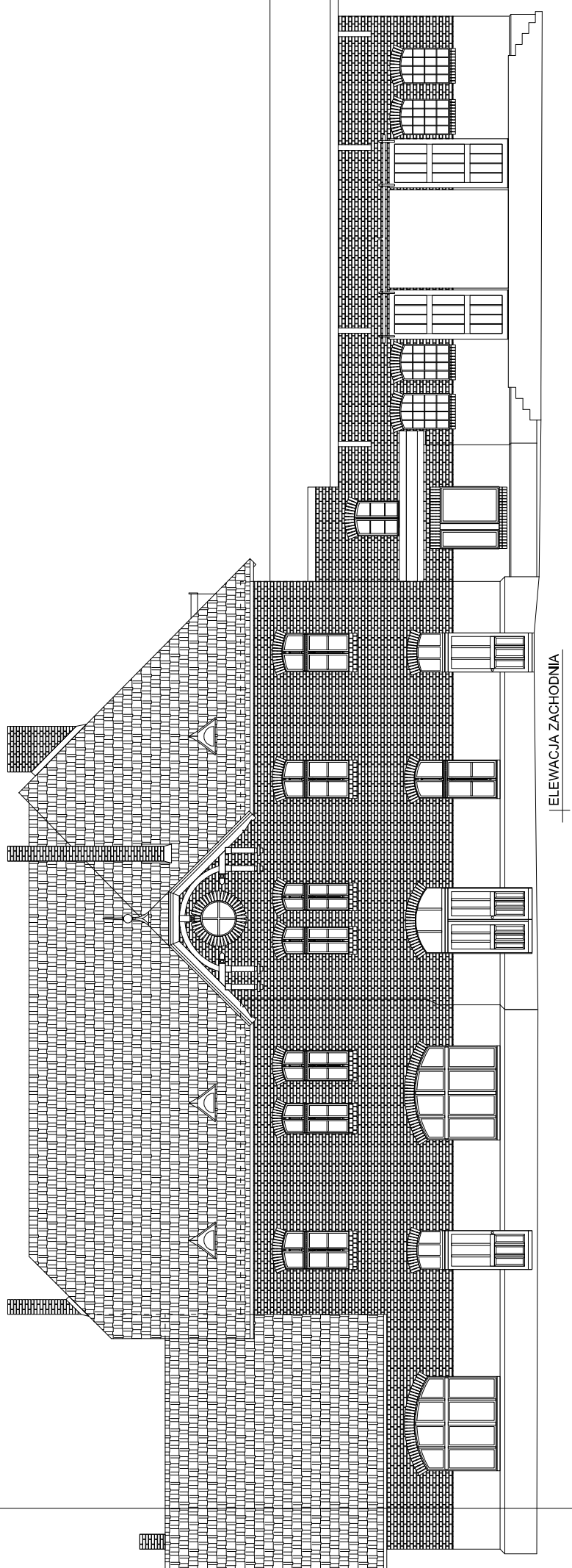
| RZUT PODDASZA | | | |
|------------------------|----------------------|-------------|--------|
| NR | POMIESZCZENIE | WYKONCZENIE | POW.m2 |
| 2.1 | HOL KLATKI SCHODOWEJ | ----- | 10.44 |
| 2.2 | PODDASZE | ----- | 106.15 |
| 2.3 | POM. GOSPODARCZE | ----- | 5.75 |
| 2.4 | HOL KLATKI SCHODOWEJ | ----- | 10.6 |
| Powierzchnia użytkowa= | | | 132.94 |



Legenda:
- ściany i obiekty istniejące

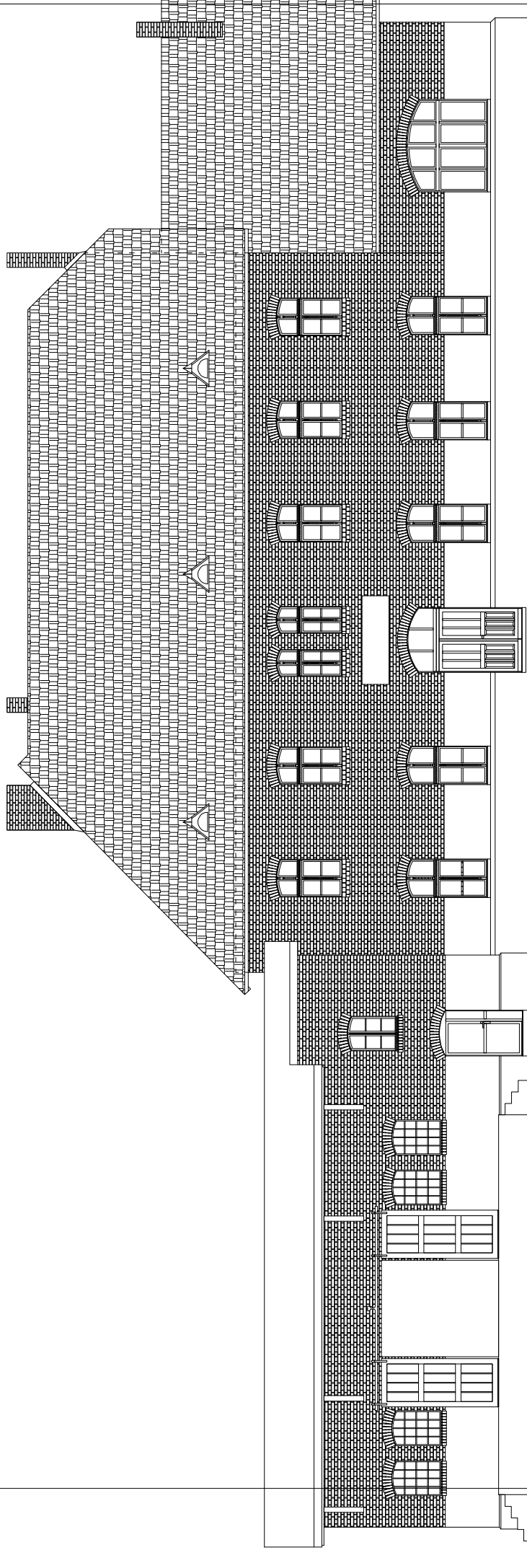


| | | | |
|--|---------------------------------|--------------------------|--------|
| Nazwa i adres obiektu budowlanego | | | |
| Koncepcja adaptacji budynków dworca PKP w Brusach wraz z zagospodarowaniem przyległego terenu dla integrującego węzła transportowego w Brusach | | | |
| Inwestor: Gmina Brusy, ul.Na Zaborach 1, 89-632 Brusy | | | |
| Nazwa rysunku: BUDYNEK 1 | | Skala 1:100 | |
| RZUT PODDASZA - INWENTARYZACJA | | Nr rys 4 | |
| Bransza | Imię i nazwisko | Uprawnienia | Podpis |
| Architektura | mgr inż. arch. Patryk Bardelski | Upr. bud. 531/POOKK/2013 | |
| 30 stycznia 2015 | | | |



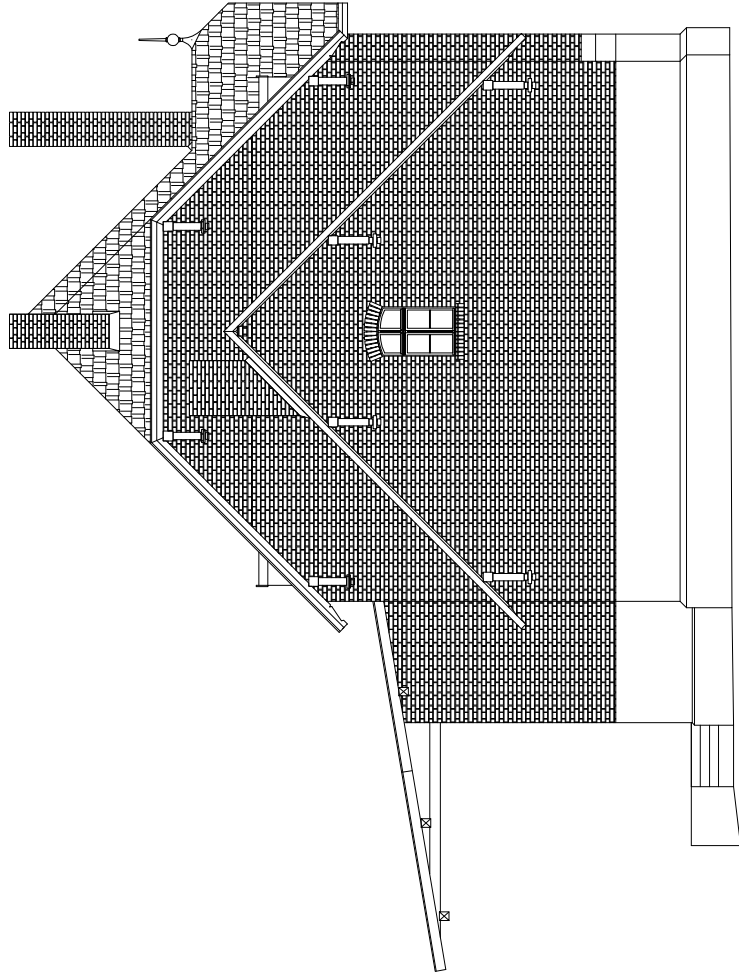
ELEWACJA ZACHODNIA

| | | | |
|--|--|-------------------------------------|--------------------------|
| Nazwa i adres obiektu budowlanego | | | |
| Koncepcja adaptacji budynków dworca PKP w Brusach wraz z zagospodarowaniem przyległego terenu dla integrującego węzła transportowego w Brusach | | | |
| Inwestor: Gmina Brusy, ul.Na Zaborach 1, 89-632 Brusy | | Skala 1:100 | |
| Nazwa rysunku: BUDYNEK 1 | | Elewacja Zachodnia - INWENTARYZACJA | |
| Nr rys 5 | | Branza | Podpis |
| | | Imię i nazwisko | Uprawnienia |
| Architektura | | mgr inż. arch. Patryk Bardelski | Upr. bud. 531/POOKK/2013 |
| 30 stycznia 2015 | | | |

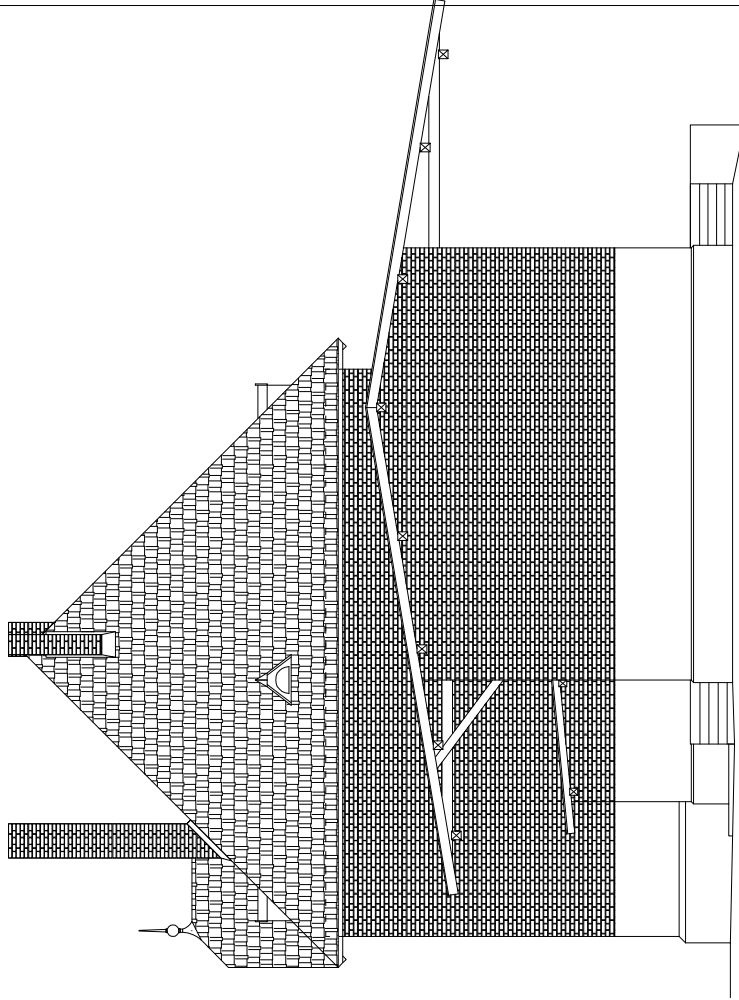


ELEWACJA WSCHODNIA

| | | | |
|--|---------------------------------|-----------------------------|--------|
| Nazwa i adres obiektu budowlanego | | | |
| Koncepcja adaptacji budynków dworca PKP w Brusach wraz z zagospodarowaniem przyległego terenu dla integrującego węzła transportowego w Brusach | | | |
| Inwestor: Gmina Brusy, ul.Na Zaborach 1, 89-632 Brusy | | Skala 1:100 | |
| Nazwa rysunku: BUDYNEK 1 | | Nr rys 6 | |
| Elewacja Wschodnia - INWENTARYZACJA | | | |
| Branża | Imię i nazwisko | Uprawnienia | Podpis |
| Architektura | mgr inż. arch. Patryk Bardelski | Upr. bud. 531/POOKK/2013 | |
| 30 styczeń 2015 | | | |



ELEWACJA PÓŁNOCNA



ELEWACJA PÓŁNOCNA

| | | | |
|---|---------------------------------|-----------------------------|--------|
| Nazwa i adres obiektu budowlanego Koncepcja adaptacji budynków dworca PKP w Brusach wraz z zagospodarowaniem przyległego terenu dla integrującego węzła transportowego w Brusach | | | |
| Inwestor: Gmina Brusy, ul.Na Zaborach 1, 89-632 Brusy | | Skala 1:100 | |
| Nazwa rysunku: BUDYNEK 1 Elewacja Północna i Południowa - INWENTARYZACJA | | Nr rys 7 | |
| Branża | Imię i nazwisko | Uprawnienia | Podpis |
| Architektura | mgr inż. arch. Patryk Bardelski | Upr. bud. 531/POOKK/2013 | |
| 30 stycznia 2015 | | | |