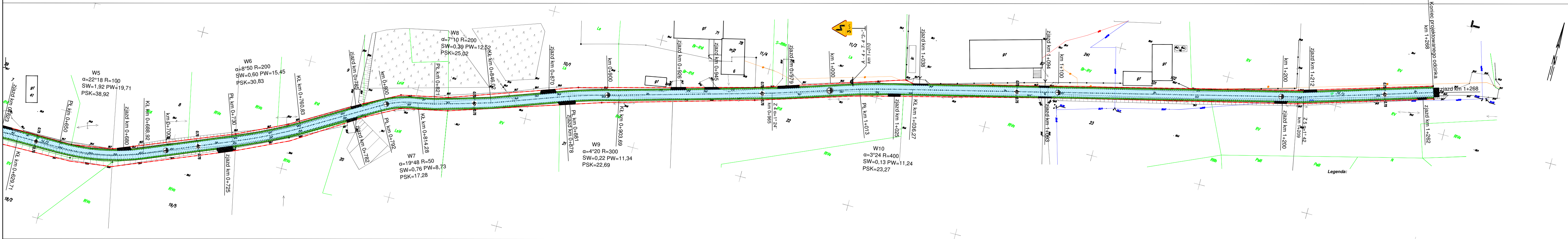


MAPA DO CELÓW PROJEKTOWYCH
SKALA 1:500
Układ odniesienia: PL-ETRF89, układ wsp. płaskich: PL-2000 strefa 6 (18'), układ wys.: PL-KRON86-NH
KW: NIE BADANO
ID: GKN.D.6640.845.2022

Niniejszy dokument został opracowany w wyniku pracy geodezyjnej zgłoszonej w PODGiK w Chełmnie przez : Przedsiębiorstwo Usług Geodezyjnych i Kartograficznych Andrzej Krys, pod numerem: GKN.D.6640.845.2022 i uzyskał pozytywny wynik weryfikacji dnia: 17.0
Jestem świadomy odpowiedzialności za złożenie fałszywego oświadczenia- kierownik pracy geodezyjnej: Andrzej Krys nr upr. zaw. :107.



	Linia rozgraniczająca pas drogowy
	Nawierzchnia jezdni
	Nawierzchnia zjazdów
	Pobocza utwardzone

Nazwa inwestycji : Rozbudowa drogi gminnej nr 060132C w Dolnych Wymiarach		
Adres inwestycji: Droga nr 060132C w Dolnych Wymiarach Gmina Chełmno		
Inwestor: Wójt Gminy Chełmno		
STAŁA ORGANIZACJA RUCHU	Branża : Drogowa	
	DATA: wrzesień 2022	SKALA: 1:1000
Imię i nazwisko projektanta:	Nr uprawnień	Podpis
inż. Janusz Brzezicki	GP.I.7342/361/TO/94	
Imię i nazwisko projektanta:	Nr uprawnień	Podpis
mgr inż. Roman Stanisławski	upr. 146/44/94	