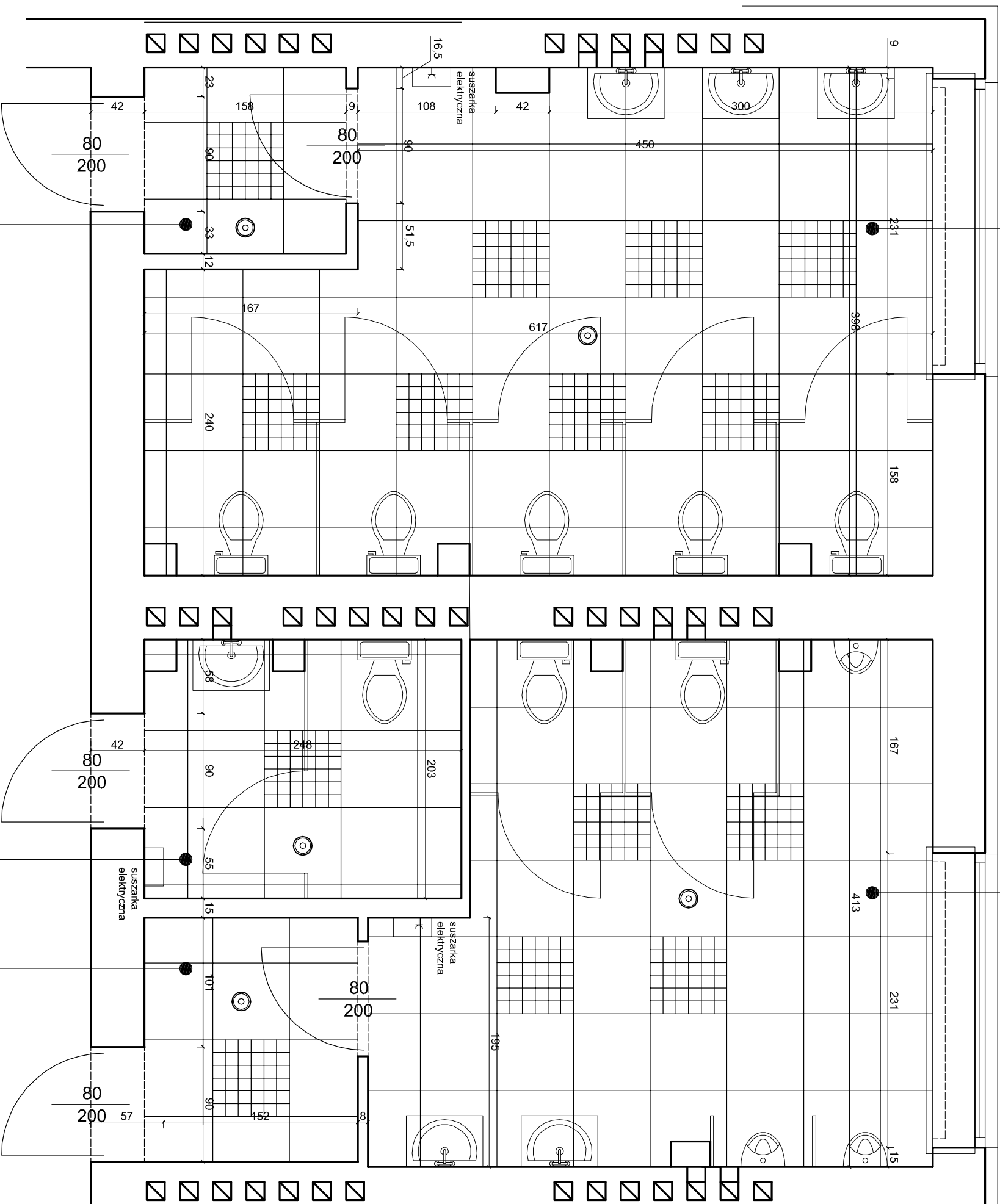


2. ŁAZIENKA DLA DZIEWCZĄT
21,92 m²

5. ŁAZIENKA DLA CHŁOPCÓW
16,51 m²



1. PRZEDSIONEK
2,31 m2 (2,63 m2)

3. ŁAZIENKA DLA PERSONELU
5,03 m² (5,36 m²)

4. PRZEDSIENIEK
3,24 m2 (3,57 m2)

LP.	ZESTAWIENIE POWIERZCHNI	
1.	Przedsi#onek - łazienka dla dziewcząt	2,31 m2
2.	Łazienaka dla dziewcząt	21,92 m2
3.	Łazienaka dla personelu	5,03 m2
4.	Przedsi#onek - łazienka dla chłopców	3,24 m2
5.	Łazienaka dla chłopców	16,51 m2
	RAZEM:	77,19 m2

**SUFIT PODWIESZANY O KONSTRUKCJI
METALOWEJ Z WYPEŁNIENIEM PŁYTAMI Z
WŁÓKIEN MINERALNYCH**

Nazwa obiektu budowlanego:	SZKOŁA PODSTAWOWA W KOSZĘCINIE				
Adres obiektu budowlanego:	42-286 Koszęcin, ul. Sobieskiego 7				
Przedmiot rysunku:	PROJEKT SUFITÓW PODWIESZANYCH WĘZŁA SANITARNEGO - KONDYGNACJA POWTARZALNA			Skala:	N rys.: P2
	Imię i nazwisko	Specjalność	Nr uprawnień budowlanych	Data	Podpis
Projektant:	inż. Tadeusz Korzekwa	proj. architekt. konstr. bud.	UAN-7342/178/91 A-J-8386/1/32/1999/80	02-2024	
Wykonat:	mgr inż. Krzysztof Olczewski				