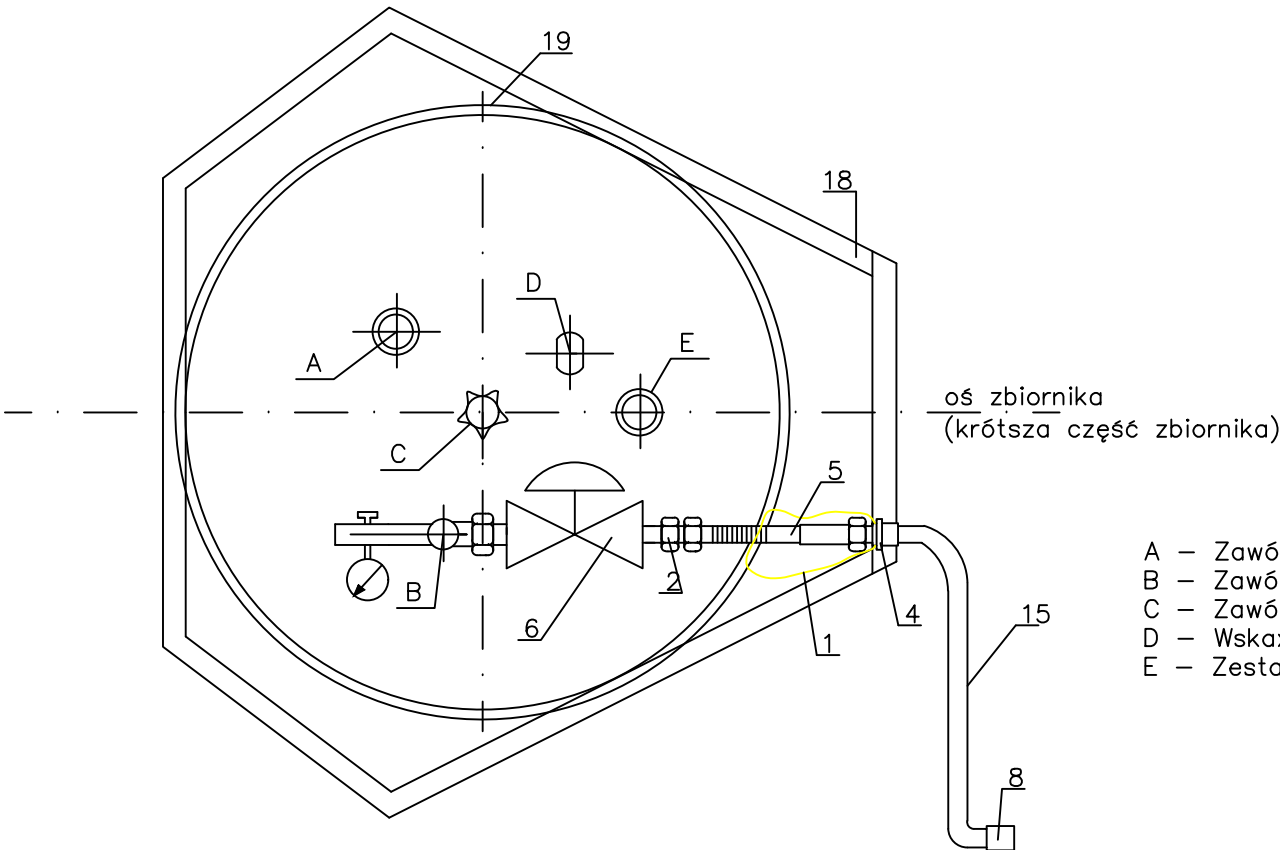
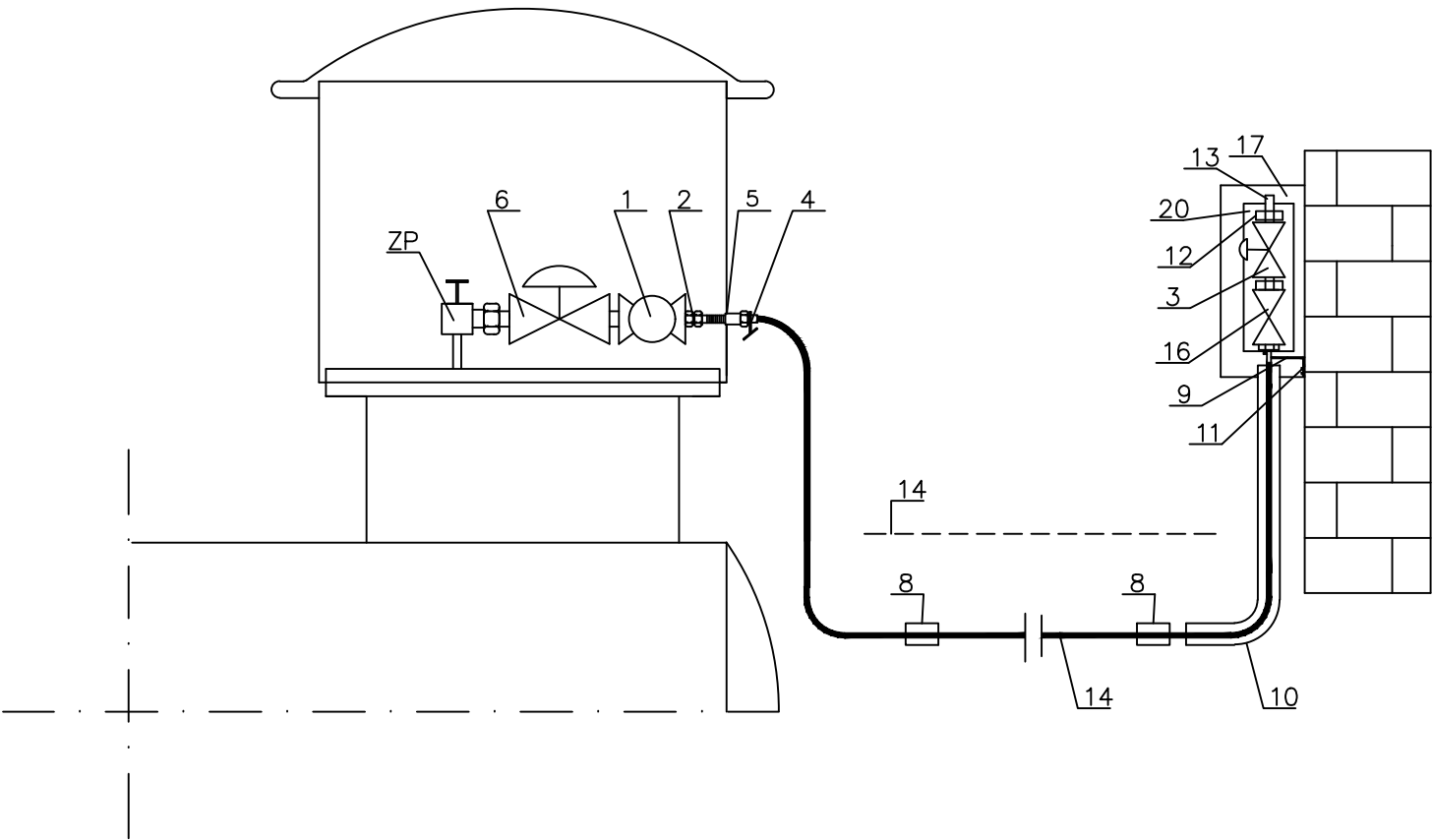


Lp	Wyszczególnienie	Ilość
ZP	Zawór poboru fazy gazowe (wyposażenie zbiornika)	1
1	Rękaw ochronny	1
2	Złączka śrubunkowa	1
3	Reduktor II st. z końcówkami śrubunkowymi 1"	1
4	Obejma wspornika	2
5	Rura stalowa z kompensacją	1
6	Reduktor I st. ze złączką do zaworu poboru (złączka śrubunkowa W 20x14" LH lub złączka POL)	1
7	Kolumna z przejściem PE/stal z korkiem	1
8	Mufa elektrooporowa na PE 32	2
9	Wspornik kolumny (na budynku) z plastikową złączką wspornika	1
10	Rura PE 40mm	mb
11	Śruba z kołkami rozporowymi	2
12	Złączka kończąca 1"	1
13	Monozłączce do gazomierza	1
14	Taśma ostrzegawcza	mb
15	Kolumna z przejściem PE/stal bez korka	1
16	Zawór kulowy DN20 ("gazometka") gw. zewn. 1"	1
17	Szafka gazowa typ "A"	1
18	Konstrukcja wsporcza studzienki	
19	Studzienka ochronna wjazdu zbiornika	1
20	Gazomierz	1



- A – Zawór do napełniania  
B – Zawór poboru fazy gazowej  
C – Zawór poboru fazy ciekłej  
D – Wskaznik poziomu napełnienia  
E – Zestaw zaworów bezpieczeństwa

OBIEKT I MIEJSCE BUDOWY: Budowa zewnętrznej instalacji gazowej oraz instalacji zbiornikowej z podziemnymi zbiornikami 2 x 6400 l na gaz płynny oraz zewnętrzne źródło ciepła Q=400kW do budynku szkoły Borki-Kosy dz. nr 152/1, gmina Zbuczyn, powiat siedlecki				studio inżynierii iwona gazda ul .Piłsudskiego 56 08-110 Siedlce gazda400@wp.pl k. 607 534 107		
TEMAT: Schemat technologiczny instalacji zbiornikowej						
INWESTOR: Gmina Zbuczyn ul. Jana Pawła II 1 08-106 Zbuczyn						
PROJEKTANT: mgr inż. Iwona Gazda UPRAWNIENIA BUDOWLANE nr MAZ/0390/POOS/13 do projektowania bez ograniczeń w specjalności instalacyjnej w zakresie sieci, instalacji i urządzeń ciepłych, wentylacyjnych, gazowych, wodociągowych i kanalizacyjnych						PODPIS:
STADIUM: P.T.		SKALA: -	NR RYS.: 3	BRANŻA: S		DATA: Wrzesień 2023r.